

Suivi des populations nicheuses dans le Parc Naturel Régional des Marais du Cotentin et du Bessin

Résultats 2003 :
étude par la méthode des points d'écoute.

Passereaux et espèces à large répartition

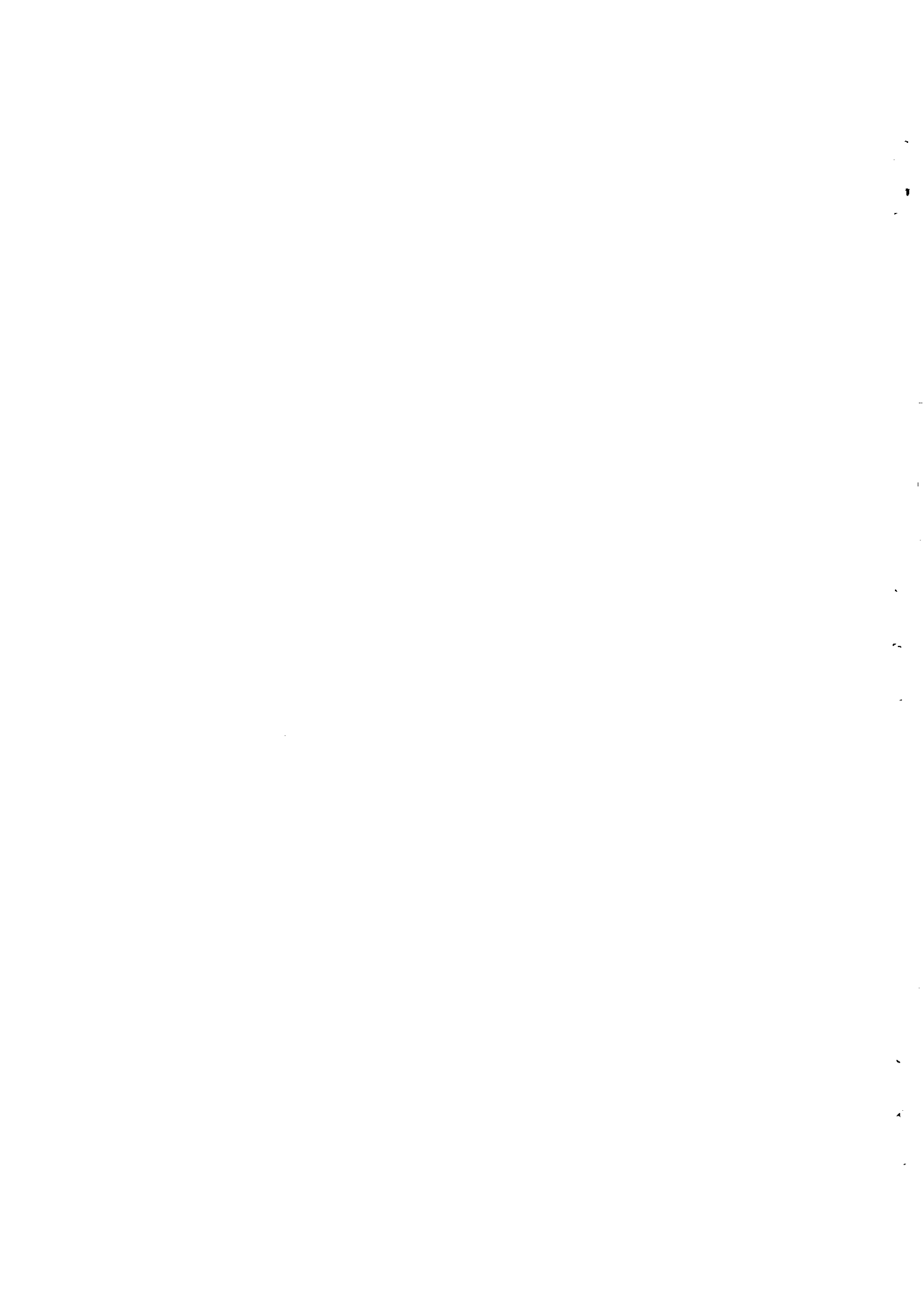
Gérard Debout

Étude réalisée par le
Groupe Ornithologique Normand
Université 14032 Caen Cedex

à la demande du
PNR des Marais du Cotentin et du Bessin

Décembre 2003





SOMMAIRE

1 - Introduction.....	3
2 – Résultats bruts	8
2 - 1. Série de points en période A : ensemble des marais.....	8
2 - 2. Série de points en période A : sites particuliers	25
Série AM1 à AM4 : Amfreville.....	25
2 - 3. Série de points en période B : ensemble des marais.....	29
2 - 4. Série de points en période B : sites particuliers	46
Série BM5 à BM8 : Amfreville.....	46
Série BL6 à BL10 : Blosville.....	47
3 – Résultats synthétiques.....	49
3 – 1 Ensemble des marais.....	49
Tableau 1 :	49
Ensemble des marais : période A.....	49
Tableau 2 :	51
Ensemble des marais : période B.....	51
3 – 2 Sites particuliers.....	54
Marais d'Amfreville	54
Tableau 3 : M arais d'Amfreville	54
Marais de Blosville.....	55
Tableau 4 : M arais de Blosville.....	55
4 - Évolution interannuelle des indices pour les espèces communes	56
Tableau 5 : résultats bruts par année, période A.....	56
Tableau 6 : résultats bruts par année, période B.....	57
Tableau 7 :	58
Évolution des indices spécifiques depuis 1991.....	58
5 – Analyses spécifiques.....	59
5 – 1. Alouette des champs.....	60
5 – 2. Pipit farlouse.....	61
5 – 4. Traquet tavier.....	63
5 – 5. Bruant des roseaux	64
5 – 6. Phragmite des joncs.....	65
5 – 7. Vanneau huppé.....	66
5 – 8. Courlis cendré	67
6 - Cas particuliers	68
6 – 1. Marais des Mottes à Blosville	68
Tableau 9 : valeur comparée des indices de Blosville et de la moyenne des marais	68
6 – 2. Marais d'Amfreville	69
Tableau 10 : évolution des indices à Amfreville.....	69
Tableau 11 : valeur comparée des indices d'Amfreville et de la moyenne des marais	69
7 - Conclusion	70
8 - Remerciements.....	71

1 - Introduction

2003 est la treizième année du suivi des oiseaux nicheurs à vaste répartition au sein du périmètre du PNR des marais.

Elle concerne aussi bien les passereaux que les espèces non-passereaux à répartition non localisée.

La méthode de recensement utilisée est la méthode définie dans le cadre du programme STOC (suivi temporel des oiseaux communs), définie par le Muséum national d'histoire naturelle de Paris : en un point donné, pendant une écoute de cinq minutes dans les trois heures qui suivent le lever du soleil, tous les contacts visuels ou sonores avec des oiseaux posés ou en vol sont notés. Quatre types de contacts sont distingués :

- 1 : Nombre de mâles chanteurs ou de couples différents,
- 2 : Nombre d'adultes vus ou entendus criants,
- 3 : Nombre de nids, de familles ou de juvéniles volants non émancipés,
- 4 : Nombre d'oiseaux dans une troupe qui n'est pas une famille.

Au total, notre réseau est constitué par 138 points d'écoute. Plusieurs séries de points sont définies en fonction des modalités d'obtention des résultats et de la période du relevé :

- Période A, normalement entre le 1er avril et le 8 mai, avec, pour des raisons liées à la météorologie, quelques recensements plus tardifs,
- Période B, entre le 8 mai et le 15 juin, avec, pour des raisons liées à la météorologie, quelques recensements plus tardifs.

L'échantillonnage réorganisé et étoffé se présente comme suit :

69 points en période A :

60 sur l'ensemble des marais : A 1 à 20, 26 à 49, AF 1 à 5 et AP 1 à 5 et 6 sur la côte Est du Cotentin : ils constituent désormais l'échantillon de référence de « l'ensemble des marais »

9 sur des sites expérimentaux : 4 à Amfreville, 5 à Blosville,

En 2003, les 69 points ont été recensés.

69 points en période B :

60 sur l'ensemble des marais : B 1 à 20, 26 à 49, BF 1 à 5 et BP 1 à 5 et 6 sur la côte Est du Cotentin : ils constituent désormais l'échantillon de référence de « l'ensemble des marais »

9 sur des sites expérimentaux : 4 à Amfreville, 5 à Blosville

En 2003, 64 points ont été recensés ; cinq points n'ont malheureusement pas pu être couverts.

Suivi 2003 des oiseaux nicheurs des marais : méthode des points STOC

SÉRIE	POINT	Date initiale	Date réelle 2003	Observateur	Sites
A	1	24-avr	30-avr	P. Spiroux	Ensemble des marais : vallées de la Douve, du Gor- get, de la Sèves, de la Taute, de la Vire et de l'Aure
A	2	24-avr	30-avr	P. Spiroux	
A	3	24-avr	30-avr	P. Spiroux	
A	4	24-avr	30-avr	P. Spiroux	
A	5	24-avr	30-avr	P. Spiroux	
A	6	4-mai	11-mai	P. Spiroux	
A	7	4-mai	11-mai	P. Spiroux	
A	8	4-mai	11-mai	P. Spiroux	
A	9	4-mai	11-mai	P. Spiroux	
A	10	23-avr	30-avr	P. Spiroux	
A	11	25-avr	29-avr	P. Spiroux	
A	12	25-avr	29-avr	P. Spiroux	
A	13	25-avr	29-avr	P. Spiroux	
A	14	25-avr	29-avr	P. Spiroux	
A	15	25-avr	29-avr	P. Spiroux	
A	16	5-avr	29-avr	R. Purenne	
A	17	29-avr	29-avr	R. Purenne	
A	18	29-avr	29-avr	R. Purenne	
A	19	29-avr	29-avr	R. Purenne	
A	20	29-avr	29-avr	R. Purenne	
A	26	13-avr	11-avr	G. Debout	
A	27	13-avr	11-avr	G. Debout	
A	28	13-avr	11-avr	G. Debout	
A	29	13-avr	11-avr	G. Debout	
A	30	13-avr	11-avr	G. Debout	
A	31	7-mai	24-mai	P. Spiroux	
A	32	7-mai	24-mai	P. Spiroux	
A	33	7-mai	24-mai	P. Spiroux	
A	34	7-mai	24-mai	P. Spiroux	
A	35	7-mai	24-mai	P. Spiroux	
A	36	2-mai	2-mai	A. Chartier	
A	37	2-mai	2-mai	A. Chartier	
A	38	2-mai	2-mai	A. Chartier	
A	39	2-mai	2-mai	A. Chartier	
A	40	2-mai	2-mai	A. Chartier	
A	41	12-avr	9-avr	R. Purenne	
A	42	12-avr	9-avr	R. Purenne	
A	43	12-avr	9-avr	R. Purenne	

Suivi 2003 des oiseaux nicheurs des marais : méthode des points STOC

A	44	12-avr	9-avr	R. Purenne	
A	45	12-avr	9-avr	R. Purenne	
A	46	11-avr	8-avr	R. Purenne	
A	47	11-avr	9-avr	R. Purenne	
A	48	11-avr	8-avr	R. Purenne	
A	49	11-avr	8-avr	R. Purenne	
A	F1	27-avr	28-avr	J. Desmares	
A	F2	30-avr	29-avr	J. Desmares	
A	F3	8-mai	4-mai	J. Desmares	
A	F4	10-mai	8-mai	J. Desmares	
A	F5	10-mai	12-mai	J. Desmares	
A	P1	28-avr	28-avr	J. Desmares	
A	P2	30-avr	29-avr	J. Desmares	
A	P3	5-mai	4-mai	J. Desmares	
A	P4	8-mai	8-mai	J. Desmares	
A	P5	12-mai	12-mai	J. Desmares	
A	SM1	28-avr	11-mai	P. Spiroux	Est Cotentin
A	SM2	28-avr	11-mai	P. Spiroux	
A	SM3	28-avr	11-mai	P. Spiroux	
A	SM7	14-avr	23-avr	P. Spiroux	
A	SM8	14-avr	23-avr	P. Spiroux	
A	SM9	14-avr	23-avr	P. Spiroux	
A	M1	1-mai	4-mai	R. Purenne	Amfreville
A	M2	1-mai	4-mai	R. Purenne	
A	M3	1-mai	4-mai	R. Purenne	
A	M4	1-mai	4-mai	R. Purenne	
A	L1	7-mai	4-mai	P. Spiroux	Blosville
A	L2	7-mai	4-mai	P. Spiroux	
A	L3	7-mai	4-mai	P. Spiroux	
A	L4	7-mai	4-mai	P. Spiroux	
A	L5	7-mai	4-mai	P. Spiroux	

Suivi 2003 des oiseaux nicheurs des marais : méthode des points STOC

B	1	8-juin	24-juin	P. Spiroux	Ensemble des marais : vallées de la Douve, du Gorget, de la Sèves, de la Taute, de la Vire et de l'Aure
B	2	8-juin	24-juin	P. Spiroux	
B	3	8-juin	24-juin	P. Spiroux	
B	4	8-juin	24-juin	P. Spiroux	
B	5	8-juin	24-juin	P. Spiroux	
B	6	8-juin	13-juin	P. Spiroux	
B	7	8-juin	13-juin	P. Spiroux	
B	8	8-juin	13-juin	P. Spiroux	
B	9	8-juin	13-juin	P. Spiroux	
B	10	8-juin	13-juin	P. Spiroux	
B	11	22-mai	11-juin	P. Spiroux	
B	12	22-mai	11-juin	P. Spiroux	
B	13	22-mai	11-juin	P. Spiroux	
B	14	22-mai	11-juin	P. Spiroux	
B	15	22-mai	11-juin	P. Spiroux	
B	16	1-juin	27-mai	R. Purenne	
B	17	1-juin	27-mai	R. Purenne	
B	18	1-juin	27-mai	R. Purenne	
B	19	1-juin	27-mai	R. Purenne	
B	20	1-juin	27-mai	R. Purenne	
B	26	3-juin	6-juin	G. Debout	
B	27	3-juin	6-juin	G. Debout	
B	28	3-juin	6-juin	G. Debout	
B	29	3-juin	6-juin	G. Debout	
B	30	3-juin	6-juin	G. Debout	
B	31	8-juin	8-juin	P. Spiroux	
B	32	8-juin	8-juin	P. Spiroux	
B	33	8-juin	8-juin	P. Spiroux	
B	34	8-juin	8-juin	P. Spiroux	
B	35	8-juin	8-juin	P. Spiroux	
B	36	Non effectué	Non effectué		
B	37	Non effectué	Non effectué		
B	38	Non effectué	Non effectué		
B	39	Non effectué	Non effectué		
B	40	Non effectué	Non effectué		
B	41	23-mai	21-mai	R. Purenne	
B	42	23-mai	21-mai	R. Purenne	
B	43	23-mai	21-mai	R. Purenne	
B	44	23-mai	21-mai	R. Purenne	
B	45	23-mai	21-mai	R. Purenne	

Suivi 2003 des oiseaux nicheurs des marais : méthode des points STOC

B	46	15-mai	16-mai	R. Purenne	
B	47	15-mai	16-mai	R. Purenne	
B	48	15-mai	16-mai	R. Purenne	
B	49	15-mai	16-mai	R. Purenne	
B	F1	30-mai	30-mai	J. Desmares	
B	F2	30-mai	30-mai	J. Desmares	
B	F3	1-juin	1-juin	J. Desmares	
B	F4	10-juin	10-juin	J. Desmares	
B	F5	12-juin	12-juin	J. Desmares	
B	P1	16-mai	16-mai	J. Desmares	
B	P2	20-mai	20-mai	J. Desmares	
B	P3	26-mai	26-mai	J. Desmares	
B	P4	10-juin	10-juin	J. Desmares	
B	P5	12-juin	12-juin	J. Desmares	
B	SM4	15-juin	23-juin	P. Spiroux	Est Cotentin
B	SM5	15-juin	23-juin	P. Spiroux	
B	SM6	15-juin	23-juin	P. Spiroux	
B	SM10	23-mai	11-juin	P. Spiroux	
B	SM11	23-mai	11-juin	P. Spiroux	
B	SM12	23-mai	24-mai	P. Spiroux	
B	M1	10-juin	19-juin	R. Purenne	Amfreville
B	M2	10-juin	19-juin	R. Purenne	
B	M3	10-juin	19-juin	R. Purenne	
B	M4	10-juin	19-juin	R. Purenne	
B	L1	7-juin	13-juin	P. Spiroux	Biosville
B	L2	7-juin	13-juin	P. Spiroux	
B	L3	7-juin	13-juin	P. Spiroux	
B	L4	7-juin	13-juin	P. Spiroux	
B	L5	7-juin	13-juin	P. Spiroux	

2 – Résultats bruts**2 - 1. Série de points en période A : ensemble des marais**

point	date	tourbière	contacts		
			1	2	4
A 1*	30/04	1			
Courlis cendré		1			
Coucou gris		1			
Alouette des champs		3			
Phragmite des joncs		2			
Locustelle tachetée		2			
Fauvette grise		2			
Cisticole des joncs		1			
Pouillot fitis		1			
Bruant des roseaux		1	1		
Corneille noire					2

point	date	tourbière	contacts		
			1	2	4
A 2*	30/04	1			
Vanneau huppé		3			
Courlis cendré		1			
Martinet noir					3
Hirondelle de fenêtre					1
Hirondelle de cheminée					3
Alouette des champs		4			
Pipit farlouse		3			
Corneille noire					1

point	date	tourbière	contacts		
			1	2	4
A 3*	24/04	1			
Héron cendré					1
Busard cendré			1		
Courlis cendré		1			1
Martinet noir					1
Alouette des champs		5			
Pipit farlouse		1			
Hirondelle de fenêtre					2
Traquet motteux					4
Bruant des roseaux			2		
Corneille noire		1			1

point	date	prairie humide	contacts		
			1	2	4
A 4*	30/04	1			
Buse variable					1
Vanneau huppé		2			
Courlis corlieu					17
Alouette des champs		1			

Accenteur mouchet	1				
Traquet motteux					2
Phragmite des joncs	1				
Bruant des roseaux			1		
Linotte mélodieuse	1				
Corneille noire					6
Étourneau sansonnet					8

point	date	prairie	tourbeuse	contacts	
A 5*	30/04	1	2	3	4
Héron cendré					1
Courlis cendré		1			
Alouette des champs		5			
Pipit farlouse					1
Bergeronnette flavéole		1			
Traquet pâtre			1		
Locustelle tachetée		1			
Phragmite des joncs		1			
Merle noir		2			
Pouillot véloce		1			
Bruant des roseaux			2		
Corneille noire					20

point	date	prairie	tourbeuse	contacts	
A 6*	11/05	1	2	3	4
Pigeon ramier		1			
Coucou gris		1			
Faucon crécerelle					1
Pipit farlouse		1			
Fauvette grisette		2			
Fauvette à tête noire		1			
Fauvette des jardins		1			
Rouge-gorge		1			
Pouillot véloce		2			
Bruant jaune			1		

point	date	tourbière	contacts	
A 7*	11/05	1	2	4
Busard cendré			1	
Courlis cendré		1		
Hirondelle de cheminée				2
Alouette des champs		2		
Pipit farlouse		1		
Fauvette grisette		2		
Bruant des roseaux		1	1	

Linotte mélodieuse 1

point	date	prairie	contacts		
A 8*	11/05	1	2	3	4
Pigeon ramier					1
Tourterelle des bois		1			
Alouette des champs		3			1
Pipit farlouse					1
Fauvette à tête noire		1			
Pouillot fitis		2			
Pinson des arbres		2			
Corneille noire					1

point	date	tourbière	contacts		
A 9*	11/05	1	2	3	4
Tourterelle des bois		1			
Alouette des champs		1			
Pipit farlouse					1
Pigeon ramier					1
Troglodyte mignon		1			
Traquet pâtre			1		
Pouillot véloce		2			
Pouillot fitis		1			
Fauvette à tête noire		1			
Bruant des roseaux			1		
Pie bavarde					1
Corneille noire					2

point	date	tourbière	contacts		
A 10*	30/04	1	2	3	4
Busard des roseaux					1
Vanneau huppé		1			
Coucou gris		1			
Troglodyte mignon		1			
Traquet pâtre		1			
Locustelle tachetée		1			
Fauvette grisette		1			
Cisticole des joncs		1			
Phragmite des joncs		1			
Pouillot fitis		2			
Bruant des roseaux			1		
Linotte mélodieuse		1			

point	date	polder pâturé	contacts		
A 11*	29/04	1	2	3	4
Canard colvert			1		
Hirondelle de cheminée					5
Alouette des champs		4			
Bergeronnette flavéole		1			

point	date	polder	contacts	
A 12*	29/04	1	2	4
Linotte mélodieuse		1		2
Grand cormoran				5
Tadorne de Belon		1		
Foulque macroule				1
Mouette rieuse				3
Tourterelle turque		1		
Coucou gris		1		
Alouette des champs		2		
Bergeronnette flavéole		1		
Troglodyte mignon		1		
Fauvette grisette		2		
Chardonneret élégant				5
Pinson des arbres		3		
Corneille noire				3

point	date	canal/roselière	contacts	
A 13*	29/04	1	2	4
Tadorne de Belon		1	1	
Poule d'eau				1
Coucou gris		1		
Tourterelle turque		1		
Hirondelle de cheminée				2
Chevalier guignette				4
Courlis corlieu				2
Chevalier aboyeur				1
Pigeon ramier		1		
Troglodyte mignon		2		
Rouge-gorge		1		
Merle noir		2		
Grive draine		1		
Bouscarle de Cetti		2		
Phragmite des joncs		1		
Fauvette babillarde		1		
Pouillot véloce		1		
Rousserolle effarvatte		3		
Bruant des roseaux			3	
Verdier d'Europe		1		
Pinson des arbres		1		
Moineau domestique			1	
Étourneau sansonnet				2

Suivi 2003 des oiseaux nicheurs des marais : méthode des points STOC

point	date	polder	pâturé	contacts	
A 14*	29/04	1	2	3	4
Tadorne de Belon		2			
Héron cendré					2
Grèbe castagneux		1			
Courlis corlieu					14
Grand cormoran					1
Alouette des champs		5			
Coucou gris		1			
Mouette rieuse					45
Hirondelle de cheminée					15
Bergeronnette flavéole		3			
Phragmite des joncs		1			
Bruant des roseaux		1			
Corneille noire					1

point	date	polder	pâturé	contacts	
A 15*	29/04	1	2	3	4
Héron cendré					1
Tadorne de Belon		1			
Pigeon ramier		1			
Goéland argenté					1
Courlis corlieu					3
Alouette des champs		3			
Pipit farlouse		1			
Bergeronnette flavéole		2	1		
Merle noir		1			
Phragmite des joncs		1			
Corneille noire					6

point	date	prairie	pâturée	contacts	
A 16*	29/04	1	2	3	4
Coucou gris		2	1		
Traquet tarier		2			
Phragmite des joncs		3			
Buse variable			1		
Héron cendré			2		
Pinson des arbres			1		
Pouillot véloce		1			
Corneille noire			2		
Goéland argenté					3
Vanneau huppé		1			
Hirondelle de cheminée			1		

point	date	prairie mixte		contacts	
		1	2	3	4
A 17*	29/04				
Faucon crécerelle			1		
Alouette des champs		1			
Phragmite des joncs		4			
Pouillot fitis		2			
Pigeon ramier			1		
Bouscarle de Cetti		1			
Pie bavarde			1		
Héron cendré			1		
Linotte mélodieuse		1			
Corneille noire			1		
Pouillot véloce		1			

point	date	prairie pâturée		contacts	
		1	2	3	4
A 18*	29/04				
Buse variable			2		
Phragmite des joncs		3			
Vanneau huppé		2			
Corneille noire			2		
Merle noir			1		
Pouillot fitis		2			
Pie bavarde			1		
Traquet tarier		1			
Alouette des champs		1			
Héron cendré			1		
Pigeon ramier			1		
Chardonneret		1			

point	date	prairie de fauche		contacts	
		1	2	3	4
A 19*	29/04				
Cigogne blanche			2		
Traquet tarier		1			
Pouillot véloce		1			
Étourneau sansonnet			2		
Phragmite des joncs		2			
Coucou gris		1			
Hirondelle de cheminée					8+
Alouette des champs		1			
Pie bavarde			1		
Corneille noire					6

point	date	prairie de fauche & roselière		contacts	
		1	2	3	4
A 20*	29/04				
Busard des roseaux			1		
Cigogne blanche			1		
Locustelle tachetée		1			
Phragmite des joncs		3			
Bruant des roseaux			1		

Hirondelle de cheminée		2		
Goéland argenté				9
Alouette des champs	1			
Coucou gris	1			
Faucon crécerelle		1		
Corneille noire		1		

point	date	labours + pâture		contacts	
A 26*	11/04	1	2	3	4
Linotte mélodieuse			1		
Héron cendré					1
Corneille noire		1	1		
Aigrette garzette					3
Pinson des arbres		1			
Alouette des champs		2			
Pouillot véloce		1			
Goéland argenté					1

point	date	prairie pâturée + cultures		contacts	
A 27*	11/04	1	2	3	4
Aigrette garzette					1
Tadorne de Belon		1			
Grive musicienne		2			
Pinson des arbres		2			
Pigeon ramier		1			
Troglodyte mignon		1			
Accenteur mouchet		2			
Mouette rieuse					+
Corneille noire		1			
Goéland argenté					+
Linotte mélodieuse			1		

point	date	prairie pâturée+ fauche		contacts	
A 28*	11/04	1	2	3	4
Alouette des champs		1			
Bruant des roseaux		1			
Linotte mélodieuse			1		
Troglodyte mignon		1			
Goéland argenté					+
Merle noir			1		
Bouscarle de Cetti		1			
Chevalier culblanc					2
Rouge-gorge		1			
Pie bavarde			1		
Grive musicienne		1			
Grive draine		1			

point	date	prairie de fauche		contacts	
A 29*	11/04	1	2	3	4
Corneille noire		1			
Canard colvert			1		
Bruant des roseaux		1	1		
Cigogne blanche		1			
Héron cendré					2
Mouette rieuse					1
Alouette des champs		1			

point	date	prairie de fauche + pâture		contacts	
A 30*	11/04	1	2	3	4
Pinson des arbres		1			
Grand cormoran					2
Héron cendré					3
Goéland argenté					1
Corneille noire		1			
Alouette des champs		1			
Vanneau huppé		2			
Goéland marin			1		
Linotte mélodieuse			1		
Bergeronnette flavéole		1			

point	date	prairie humide		contacts	
A 31*	24/05	1	2	3	4
Canard colvert		1			
Courlis cendré		1			
Coucou gris		1			
Bergeronnette flavéole		1			
Phragmite des joncs		4			
Bruant des roseaux		3	1		

point	date	prairie humide		contacts	
A 32*	24/05	1	2	3	4
Vanneau huppé		2			
Bergeronnette flavéole		1			
Phragmite des joncs		3			
Cisticole des joncs		1			
Linotte mélodieuse					1
Étourneau sansonnet					3
Corneille noire					1

point	date	prairie humide		contacts	
A 33*	24/05	1	2	3	4
Poule d'eau					1
Bergeronnette flavéole		1			
Troglodyte mignon		1			

Phragmite des joncs	2			
Fauvette à tête noire	1			
Bruant des roseaux	3			
Pinson des arbres	1			
Pouillot fitis	1			
Corneille noire				6

point	date	prairie humide		contacts	
A 34*	24/05	1	2	3	4
Héron cendré					1
Courlis cendré					1
Martinet noir					1
Hirondelle de cheminée					2
Traquet tarier		1			
Rouge-gorge		1			
Merle noir			1		
Fauvette à tête noire		1			
Pouillot véloce		1			
Pinson des arbres		3			
Bruant des roseaux		1			
Corneille noire					16

point	date	prairie humide		contacts	
A 35*	24/05	1	2	3	4
Cigogne blanche					1
Buse variable					1
Vanneau huppé		3			
Pipit farlouse		1			
Bergeronnette flavéole		1			
Traquet tarier		1			
Merle noir		1			
Phragmite des joncs		1			
Coucou gris		1			
Bruant des roseaux		1			
Corneille noire					4

point	date	prairie mixte		contacts	
A 36*	02/05	1	2	3	4
Bruant des roseaux		2			
Traquet tarier		3			
Vanneau huppé		2			
Goéland argenté					1
Cigogne blanche				2	
Poule d'eau			1		
Alouette des champs		1			

point	date	prairie mixte	contacts		
A 37*	02/05	1	2	3	4
Traquet tarier		2			
Corneille noire					1
Bruant des roseaux		2			
Poule d'eau			1		
Héron cendré					2
Phragmite des joncs		2			
Faisan de chasse			1		
Bergeronnette flavéole			1		
Merle noir			1		
Faucon crécerelle			1		
Tourterelle turque		1			
Buse variable			1		

point	date	prairie de fauche	contacts		
A 38*	02/05	1	2	3	4
Corneille noire		1			
Pinson des arbres		2			
Pouillot véloce		1			
Troglodyte mignon		1			
Merle noir		3			
Mésange charbonnière		1			
Poule d'eau			1		
Pigeon ramier		1			
Cigogne blanche				1	
Canard colvert		1			
Choucas des tours			1		
Traquet pâtre		1			

point	date	prairie mixte	contacts		
A 39*	02/05	1	2	3	4
Phragmite des joncs		2			
Traquet tarier		2			
Fauvette à tête noire		1			
Troglodyte mignon		1			
Pigeon ramier		2			
Merle noir		3			
Pinson des arbres		1			
Pouillot véloce		1			
Corneille noire		1			
Grive musicienne		1			
Bruant des roseaux		1			
Mésange charbonnière		1			

point	date	prairie	pâturées & gabion	contacts	
A 40*	02/05	1	2	3	4
Pinson des arbres		1			
Corneille noire			1		
Traquet pâtre		1			
Grive draine		1			
Phragmite des joncs		2			
Traquet tarier		1			
Pigeon ramier		1			
Chardonneret élégant		1			
Pic épeiche		1			
Geai des chênes		1			
Coucou gris		1			

point	date	prairie	humide	contacts	
A 41*	09/04	1	2	3	4
Rouge-gorge			1		
Merle noir			1		
Bruant des roseaux		1	1		
Linotte mélodieuse			3		
Pouillot véloce		1			
Troglodyte mignon		1			
Corneille noire			2		
Alouette des champs		2			
Pigeon ramier			1		
Poule d'eau			1		
Pipit farlouse			1		

point	date	prairie	humide	contacts	
A 42*	08/04	1	2	3	4
Rouge-gorge		1	1		
Chardonneret élégant			1		
Pouillot véloce		1	1		
Troglodyte mignon		3			
Grive musicienne		1			
Pic épeiche			1		
Goéland argenté					3
Faucon crécerelle			1		
Canard colvert			1		
Linotte mélodieuse			1		
Pipit farlouse			1		

point	date	prairie	humide	contacts	
A 43*	09/04	1	2	3	4
Corneille noire					4
Alouette des champs		3			
Rouge-gorge		2			
Pipit farlouse		1			
Faucon crécerelle			1		

point	date	prairie humide	contacts		
A 44*	09/04	1	2	3	4
Alouette des champs		2			
Pouillot fitis		1			
Poule d'eau			1		
Courlis cendré			1		
Linotte mélodieuse			1		
Pipit farlouse		1			
point	date	prairie humide	contacts		
A 45*	09/04	1	2	3	4
Alouette des champs		2			
Corneille noire					22
Buse variable			1		
Merle noir			1		
Traquet motteux			1		
Pipit farlouse			1		
Bruant des roseaux		1	1		
Poule d'eau			1		
Héron cendré			1		
point	date	prairie humide	contacts		
A 46*	08/04	1	2	3	4
Pouillot véloce		1			
Troglodyte mignon		1			
Mésange charbonnière			1		
Corneille noire					2
Merle noir			1		
Grive musicienne		1			
Grand cormoran					7
Pinson des arbres			1		
Cigogne blanche				1	
Pipit farlouse			1		
Bruant des roseaux			1		
point	date	prairie humide	contacts		
A 47*	08/04	1	2	3	4
Locustelle tachetée		1			
Pouillot fitis		3			
Bruant des roseaux		2			
Merle noir		1	1		
Pouillot véloce		2			
Corneille noire			2		
Pinson des arbres		1			
Buse variable			1		
Courlis cendré		1			
Rouge-gorge		1			
Grand cormoran			1		

Héron cendré 1
 Bouscarle de Cetti 1

point	date	prairie humide	2	contacts	3	4
A 48*	08/04	1	2	3	4	
Mésange bleue			1			
Troglodyte mignon		1				
Merle noir			1			
Pouillot véloce		1				
Pinson des arbres			1			
Courlis cendré		1				
Héron cendré			1			
Pigeon ramier			1			
Étourneau sansonnet		1				
Alouette des champs		1				
Bruant des roseaux			1			

point	date	prairie humide	2	contacts	3	4
A 49*	08/04	1	2	3	4	
Traquet pâtre		1				
Bruant des roseaux		3				
Héron cendré			1			
Linotte mélodieuse			1			
Corneille noire			1			
Pigeon ramier			1			
Merle noir			1			
Troglodyte mignon		1				
Rouge-gorge		1				
Cisticole des joncs		1				
Courlis cendré		1				
Pipit farlouse		1				
Pouillot véloce		1				
Cigogne blanche					1	

point	date	prairie humide	2	contacts	3	4
A F1*	29/04	1	2	3	4	
Bruant des roseaux		2				
Phragmite des joncs		1				
Vanneau huppé		2				
Bergeronnette flavéole		1				
Linotte mélodieuse		1				

point	date	prairie humide	2	contacts	3	4
A F2*	30/04	1	2	3	4	
Alouette des champs		2				
Bruant des roseaux		1				
Héron cendré						1
Troglodyte mignon		1				
Pouillot véloce		1				

Suivi 2003 des oiseaux nicheurs des marais : méthode des points STOC

Étourneau sansonnet					3+
Pipit farlouse			1		
Phragmite des joncs	1				
Merle noir	1				
Bergeronnette flavéole	1				
Linotte mélodieuse	1				
Courlis corlieu					13

point	date	prairie humide		contacts	
A F3*	08/05	1	2	3	4

Merle noir	1				
Pipit farlouse	1				
Bruant des roseaux	1				
Tourterelle turque	1				
Corbeau freux					10+
Pie bavarde			1		
Bergeronnette flavéole	1				
Troglodyte mignon	1				
Fauvette des jardins	1				

point	date	prairie humide		contacts	
A F4*	10/05	1	2	3	4

Alouette des champs	2				
Pinson des arbres	2				
Troglodyte mignon	2				
Mésange bleue	1				
Vanneau huppé	1				
Merle noir	2				
Corneille noire			1		
Pipit farlouse	1				
Traquet tarier	1				

point	date	prairie humide		contacts	
A F5*	10/05	1	2	3	4

Tourterelle des bois	1				
Merle noir	1				
Pouillot fitis	1				
Pouillot véloce	1				
Grive musicienne	1				
Pinson des arbres	1				
Rouge-gorge	1				
Pipit farlouse			1		
Bruant des roseaux	1				

point	date	prairie humide		contacts	
A P1*	28/04	1	2	3	4

Étourneau sansonnet					5+
Hirondelle de cheminée					10+
Merle noir	2				

Suivi 2003 des oiseaux nicheurs des marais : méthode des points STOC

Alouette des champs	2	
Hirondelle de fenêtre		3+
Phragmite des joncs	1	
Vanneau huppé	1	
Héron cendré		2
Moineau domestique	2	
Bergeronnette grise	1	
Pipit farlouse	1	
Canard colvert	1	
Grive musicienne	1	
Courlis corlieu		31
Pouillot véloce	1	

point	date	prairie	humide	contacts	
A P2*	29/04	1	2	3	4

Troglodyte mignon	1	
Pinson des arbres	1	
Pouillot véloce	1	
Étourneau sansonnet	1	
Hirondelle de cheminée		10+
Hirondelle de fenêtre	1	
Linotte mélodieuse	1	
Courlis corlieu		18
Merle noir	1	
Canard colvert	1	
Alouette des champs	1	
Corneille noire		3
Bruant des roseaux	1	
Locustelle tachetée	1	
Pipit farlouse	1	

point	date	prairie	humide	contacts	
A P3*	0405	1	2	3	4

Alouette des champs	1	
Linotte mélodieuse		1
Merle noir	2	
Vanneau huppé	3	
Courlis corlieu		10
Traquet motteux		6
Corneille noire		2
Troglodyte mignon	1	
Pipit farlouse		1
Pouillot véloce	1	

point	date	prairie	humide	contacts	
A P4*	08/05	1	2	3	4

Pinson des arbres	1	
Bruant des roseaux	1	
Merle noir	1	

Alouette des champs	1			
Bergeronnette flavéole	1			
Pouillot véloce	1			
Corbeau freux				3
Grive musicienne	1			
Phragmite des joncs	1			

point	date	prairie humide	contacts		
A P5*	12/05	1	2	3	4
Pinson des arbres		1			
Étourneau sansonnet		2			
Vanneau huppé		1			
Corbeau freux					23+
Pouillot véloce		1			
Troglodyte mignon		1			
Merle noir		1			
Mésange bleue		1			
Rouge-gorge		1			
Accenteur mouchet		1			

point	date	prairie humide	contacts		
A SM1*	11/05	1	2	3	4
Héron cendré					1
Grand cormoran					1
Grèbe castagneux		1			
Pipit farlouse		1			
Alouette des champs		1			
Traquet pâtre			1		
Bergeronnette flavéole			2		
Bouscarle de Cetti		1			
Phragmite des joncs		3			
Cisticole des joncs		1			
Corneille noire					2

point	date	prairie humide	contacts		
A SM2*	11/05	1	2	3	4
Aigrette garzette					1
Tadorne de Belon		1			
Buse variable					1
Faucon crécerelle					1
Vanneau huppé		1			
Alouette des champs		1			
Bergeronnette flavéole			1		
Traquet tarier			1		
Phragmite des joncs		3			
Rousserolle effarvatte		1			
Bruant des roseaux		3			
Corneille noire					1

point	date	prairie humide		contacts	
		1	2	3	4
A SM3*	11/05	1	2	3	4
Aigrette garzette					3
Tadorne de Belon		1			
Buse variable					1
Alouette des champs		3			
Pipit farlouse		1			
Bergeronnette flavéole		1			
Accenteur mouchet		1			
Traquet tarier		1			
Merle noir		1			
Bouscarle de Cetti		1			
Phragmite des joncs		3			
Cisticole des joncs		2			
Bruant des roseaux		2			
Pinson des arbres		1			
Étourneau sansonnet					9
Pie bavarde					1
Corneille noire					2

point	date	prairie humide		contacts	
		1	2	3	4
A SM7*	23/04	1	2	3	4
Grand cormoran					1
Buse variable					1
Coucou gris		1			
Alouette des champs		2			
Bergeronnette flavéole		1	2		
Locustelle tachetée		1			
Phragmite des joncs		2			
Bruant des roseaux			1		
Pie bavarde					1
Corneille noire					4

point	date	prairie humide		contacts	
		1	2	3	4
A SM8*	23/04	1	2	3	4
Grand cormoran					1
Tadorne de Belon		1	1		
Goéland argenté					1
Pigeon ramier					1
Coucou gris		1			
Alouette des champs		5			
Pipit farlouse		1			
Bergeronnette flavéole		1			
Bouscarle de Cetti		1			
Grive musicienne		1			
Merle noir		1			
Pie bavarde					1
Choucas des tours					1
Corneille noire					4

point	date	prairie humide		contacts	
		1	2	3	4
A SM9*	23/04	1	2	3	4
Buse variable					2
Goéland argenté					2
Pigeon ramier		1			
Héron cendré					1
Alouette des champs		2			
Pipit farlouse		1			
Troglodyte mignon		1			
Traquet tavier		1			
Bouscarle de Cetti		1			
Phragmite des joncs		1			
Bruant des roseaux		1			
Corneille noire		1			
Corbeau freux					7

2 - 2. Série de points en période A : sites particuliers

Série AM1 à AM4 : Amfreville

point	date	prairie humide		contacts	
		1	2	3	4
AM 1*	04/05	1	2	3	4
Traquet tavier		2			
Alouette des champs		2			
Courlis cendré			1		
Goéland marin			1		
Pouillot véloce		2			
Grand cormoran			1		
Pigeon ramier			1		
Faucon crécerelle		1			
Bruant des roseaux			1		
Bergeronnette flavéole		1			
Pipit farlouse		1			

point	date	prairie humide		contacts	
		1	2	3	4
AM 2*	04/05	1	2	3	4
Pouillot véloce		2			
Phragmite des joncs		3			
Corneille noire			1		
Bruant des roseaux			1		
Traquet tavier		1			
Pigeon ramier		1			
Troglodyte mignon		1			
Pinson des arbres		2			
Faucon crécerelle			1		
Bergeronnette flavéole		1			
Héron cendré			1		
Courlis corlieu					8

Suivi 2003 des oiseaux nicheurs des marais : méthode des points STOC

point	date	contacts			
AM 3*	04/05	1	2	3	4
Courlis corlieu					50+
Alouette des champs		2			
Hirondelle de fenêtre					3
Pouillot véloce		1			
Pinson des arbres		1			
Pipit farlouse		1			

point	date	contacts			
AM 4*	04/05	1	2	3	4
Alouette des champs		1			
Pouillot véloce		1			
Traquet tarier		1			
Phragmite des joncs		1			
Bruant des roseaux		1			
Merle noir		1			
Courlis corlieu					2
Corneille noire			2		
Linotte mélodieuse			2		
Hirondelle de cheminée					5
Buse variable			1		
Bergeronnette flavéole		2			

Série AL1 à AL5 : Blosville

point	date	contacts			
		1	2	3	4
AL 1*	04/05				
Vanneau huppé		1			
Courlis corlieu					1
Alouette des champs		2			
Pipit farlouse		1			
Traquet tarier		3			
Traquet motteux					1
Bergeronnette flavéole		1			
Bouscarle de Cetti		1			
Phragmite des joncs		1			
Corneille noire					1

point	date	contacts			
		1	2	3	4
AL 2*	04/05				
Canard colvert		1			
Vanneau huppé		2			
Coucou gris		1			
Alouette des champs		4			
Pipit farlouse		3			
Bergeronnette flavéole		2			
Traquet pâtre		1			
Traquet tarier		1			
Phragmite des joncs					1
Bruant des roseaux		1			

point	date	contacts			
		1	2	3	4
AL 3*	04/05				
Vanneau huppé		2			
Poule d'eau					1
Alouette des champs		1			
Bergeronnette flavéole		1			
Phragmite des joncs		1			
Bruant des roseaux		1			

point	date	contacts			
		1	2	3	4
AL 4*	04/05				
Vanneau huppé		1			
Alouette des champs		2			
Bergeronnette flavéole		1			
Phragmite des joncs		1			
Linotte mélodieuse		1			
Pie bavarde					1

Suivi 2003 des oiseaux nicheurs des marais : méthode des points STOC

point	date	contacts			
AL 5*	04/05	1	2	3	4
Canard colvert		1			
Alouette des champs		1			
Pipit farlouse					1
Bergeronnette flavéole		1			
Linotte mélodieuse					1
Corneille noire					2

2 - 3. Série de points en période B : ensemble des marais

point	date	prairie pâturée		contacts	
		1	2	3	4
B 1*	24/06				
Alouette des champs		3			
Buse variable					1
Faucon crécerelle			1		
Pigeon ramier		1			
Pipit farlouse		2			
Traquet pâtre			1		
Linotte mélodieuse		1			
Corneille noire					2

point	date	prairie pâturée		contacts	
		1	2	3	4
B 2*	24/06				
Héron cendré					3
Alouette des champs		4			
Pipit farlouse		2			1
Hirondelle de cheminée					5
Étourneau sansonnet					3

point	date	prairie de fauche		contacts	
		1	2	3	4
B 3*	24/06				
Busard cendré			1		
Alouette des champs		4			
Pipit farlouse		3			1
Hirondelle de cheminée					2
Martinet noir					5
Troglodyte mignon		1			
Grive musicienne		1			
Grive draine		1			
Bruant des roseaux		1			
Pinson des arbres		2			

point	date	prairie mixte		contacts	
		1	2	3	4
B 4*	24/06				
Tourterelle turque		2			
Alouette des champs		1			
Pic épeiche					1
Poule d'eau					1
Pipit farlouse		1			
Troglodyte mignon		1			
Traquet pâtre			1		
Rouge-gorge		1			
Merle noir		2	1		
Grive musicienne		1			
Bouscarle de Cetti		1			
Fauvette des jardins		1			
Fauvette à tête noire		1			

Fauvette grisette	2
Pouillot véloce	2
Pouillot fitis	2
Bruant des roseaux	1

point	date	tourbière	contacts	
B 5*	24/06	1	2	4
Héron cendré				2
Pigeon ramier				2
Tourterelle des bois		1		
Alouette des champs		5		
Hirondelle de cheminée				10
Pipit farlouse		1		3
Bouscarle de Cetti		1		
Locustelle tachetée		1		
Fauvette grisette		1		
Merle noir		2		
Grive musicienne		1		
Pouillot fitis		2		
Pouillot véloce		1		
Bruant des roseaux		1		
Pinson des arbres		2		
Chardonneret élégant				2
Pie bavarde				2

point	date	prairie pâturée	contacts	
B 6*	13/06	1	2	4
Vanneau huppé				6
Tourterelle turque				2
Alouette des champs				4
Pipit farlouse				1
Bergeronnette flavéole			1	
Étourneau sansonnet				10

point	date	prairie pâturée	contacts	
B 7*	13/06	1	2	4
Vanneau huppé				4
Tourterelle turque				1
Alouette des champs		1		
Bouscarle de Cetti		1		
Traquet pâtre			1	
Locustelle tachetée		1		
Merle noir		1		
Pouillot véloce		1		
Verdier d'Europe				2
Bruant des roseaux		2		
Corneille noire				5

point	date	prairie mixte	contacts	
B 8*	13/06	1	2	4

Vanneau huppé		5
Pigeon ramier	1	
Alouette des champs	1	
Hirondelle de cheminée		10
Martinet noir		5
Hirondelle de fenêtre		10
Bergeronnette flavéole	2	
Bergeronnette ruisseaux		2
Linotte mélodieuse		2
Étourneau sansonnet		15

point	date	prairie pâturée	contacts
B 9	13/06	1	2 3 4
Alouette des champs		2	1
Pipit farlouse		1	
Bergeronnette flavéole		1	
Traquet pâtre			1
Corneille noire			2

point	date	prairie pâturée	contacts
B 10*	13/06	1	2 3 4
Cigogne blanche			1
Vanneau huppé			2
Courlis cendré			1
Goéland brun			2
Alouette des champs		6	
Pipit farlouse		2	
Hirondelle de cheminée			5
Hirondelle de fenêtre			4
Bruant des roseaux		1	
Étourneau sansonnet			25
Corbeau freux			10
Corneille noire			2

point	date	prairie pâturée	contacts
B 11*	11/06	1	2 3 4
Tadorne de Belon		1	
Buse variable		1	
Alouette des champs		4	
Mouette rieuse			3
Pipit farlouse		1	
Bergeronnette flavéole		1	
Bruant des roseaux			1
Linotte mélodieuse		1	
Corneille noire			2
Moineau domestique		3	

point	date	pâturage + cultures		contacts	
B 12*	11/06	1	2	3	4
Tadorne de Belon		1			
Héron cendré					1
Alouette des champs		3			
Pipit farlouse		1			
Bergeronnette flavéole		1			
Phragmite des joncs		1			
Fauvette grise		1			
Rousserolle effarvatte		1			

point	date	milieu mixte	contacts		
B 13*	11/06	1	2	3	4
Faucon crécerelle					1
Pigeon ramier		1			
Goéland argenté					2
Bergeronnette flavéole		1			
Troglodyte mignon		3			
Rouge-gorge		1			
Rousserolle effarvatte		1			
Phragmite des joncs		1			
Pouillot véloce		1			
Moineau domestique		1			
Pinson des arbres		1			
Étourneau sansonnet					1

point	date	prairie pâturée	contacts		
B 14*	11/06	1	2	3	4
Buse variable					1
Alouette des champs		1			
Troglodyte mignon		1			
Pigeon ramier		1			
Rouge-gorge		1			
Merle noir		1			
Fauvette des jardins		1			
Fauvette à tête noire		1			
Pouillot véloce		1			
Corneille noire					2
Pinson des arbres		1			

point	date	prairie pâturée	contacts		
B 15*	11/06	1	2	3	4
Héron cendré					1
Canard colvert					1
Alouette des champs		3			
Rousserolle effarvatte		3			
Bergeronnette flavéole		1	2		
Pigeon ramier					1
Pipit farlouse					1
Traquet tarier			1		

point	date	cultures		contacts	
B 16*	27/05	1	2	3	4
Busard des roseaux			2		
Alouette des champs		3			
Phragmite des joncs		3			
Vanneau huppé		6			
Bruant des roseaux		1			
Bergeronnette flavéole		2	1		
Pigeon ramier			1		
Buse variable			1		
Héron cendré			1		
Traquet tarier		1			

point	date	cultures		contacts	
B 17*	27/05	1	2	3	4
Buse variable			1		
Héron cendré			1		
Pinson des arbres		2			
Vanneau huppé		3			
Corneille noire			1		
Phragmite des joncs		2			
Alouette des champs		1			
Troglodyte mignon		2			
Merle noir			1		

point	date	prairie pâturée		contacts	
B 18*	27/05	1	2	3	4
Bergeronnette flavéole			1		
Hirondelle de cheminée					3
Corneille noire			1		
Troglodyte mignon		1			
Phragmite des joncs		2			
Bruant des roseaux		1			
Pie bavarde			1		

point	date	prairie pâturée		contacts	
B 19*	27/05	1	2	3	4
Traquet tarier		1			
Pouillot véloce		1			
Pinson des arbres		2			
Troglodyte mignon		1	1		
Héron cendré			1		
Merle noir		1			
Chardonneret élégant		1	1		
Alouette des champs		1			
Coucou gris		1			

point	date	prairie pâturée		contacts	
B 20*	27/05	1	2	3	4
Phragmite des joncs		2			
Troglodyte mignon		2			
Étourneau sansonnet					7
Pigeon ramier			1		
Merle noir		1	2		
Hirondelle de rivage					8+
Pie bavarde			1		
Pinson des arbres		1			
Corneille noire			1		
Chardonneret élégant		1			

point	date	peupleraie + fauche		contacts	
B 26*	06/06	1	2	3	4
Pinson des arbres		1			
Fauvette à tête noire		1			
Choucas des tours		1			
Traquet tairier		1			
Coucou gris		1			
Corbeau freux					1
Pouillot véloce		1			
Phragmite des joncs		1			
Pigeon ramier		1			
Rousserolle verderolle		1			
Troglodyte mignon		1			

point	date	peupleraie + fauche		contacts	
B 27*	06/06	1	2	3	4
Phragmite des joncs		3			
Pinson des arbres		2			
Pic épeiche			1		
Pigeon ramier		1			
Corneille noire		1			
Merle noir		1			
Chardonneret élégant		1			
Linotte mélodieuse		7			

Point	date	pâturage, fauche		contacts	
B 28*	06/06	1	2	3	4
Phragmite des joncs		2			
Alouette des champs		2			
Bruant des roseaux			2		
Coucou gris		2			
Corneille noire			1		
Héron cendré					4
Bergeronnette flavéole		1			
Mésange charbonnière		1			

point	date	prairie de fauche	contacts		
B 29*	06/06	1	2	3	4
Bergeronnette flavéole		2	1		
Bergeronnette printanière		1			
Phragmite des joncs		3			
Coucou gris		1			
Poule d'eau			1		
Martinet noir					10
Corneille noire			2		
Caille des blés		1			
Bruant des roseaux		2			

point	date	prairie mixte	contacts		
B 30*	06/06	1	2	3	4
Bruant des roseaux		2			
Phragmite des joncs		1			
Alouette des champs		1			
Grand cormoran					3
Étourneau sansonnet					2
Martinet noir					+
Linotte mélodieuse		1			
Vanneau huppé					1
Bergeronnette flavéole		1			
Cigogne blanche					1

point	date	prairie pâturée	contacts		
B 31*	08/06	1	2	3	4
Bergeronnette flavéole		2	1		
Alouette des champs		2			
Traquet pâtre			1		
Bouscarle de Cetti		1			
Rousserolle effarvatte		1			
Phragmite des joncs		2			
Bruant des roseaux		2			

point	date	pâturage + cultures	contacts		
B 32*	08/06	1	2	3	4
Alouette des champs		2			
Pipit farlouse		1			2
Bergeronnette flavéole		1			
Hirondelle de cheminée					2
Phragmite des joncs		1			
Bruant des roseaux		1			
Corneille noire					2

point	date	prairie de fauche		contacts	
		1	2	3	4
B 33*	08/06				
Héron cendré					1
Cigogne blanche					1
Canard colvert					4
Alouette des champs		2			
Tourterelle des bois		1			
Traquet tarier		1			
Bergeronnette flavéole			1		
Bouscarle de Cetti		2			
Locustelle tachetée		1			
Phragmite des joncs		2			
Pouillot fitis		2			
Bruant des roseaux		1	5		1

point	date	prairie de fauche		contacts	
		1	2	3	4
B 34*	08/06				
Poule d'eau					3
Martin-pêcheur					1
Buse variable					1
Phragmite des joncs		1			
Hirondelle de cheminée					1
Pouillot véloce		1			
Bruant des roseaux			1		

point	date	prairie mixte		contacts	
		1	2	3	4
B 35*	08/06				
Busard des roseaux					1
Épervier d'Europe					1
Alouette des champs		1			
Bergeronnette flavéole			1		
Pipit farlouse					1
Traquet tarier		1	1		
Bruant des roseaux		2	1		
Pie bavarde					1
Hirondelle de cheminée					2

point	date	prairie mixte		contacts	
		1	2	3	4
B 41*	21/05				
Alouette des champs		1			
Bergeronnette flavéole		1	1		
Corneille noire			2		
Troglodyte mignon		2			
Faucon crécerelle			1		
Étourneau sansonnet				1	
Hirondelle de cheminée					4
Traquet tarier		2			
Pigeon ramier			1		

point	date	prairie mixte		contacts	
		1	2	3	4
B 42*	21/05				
Troglodyte mignon		2			
Merle noir			1		
Pinson des arbres		1			
Rouge-gorge		1			
Pouillot véloce		2			
Héron cendré			1		
Hirondelle de cheminée					5+
Alouette des champs		1			
Canard colvert			1		
Corneille noire			1		4
Bergeronnette flavéole			1		
Pigeon ramier			1		

point	date	prairie mixte		contacts	
		1	2	3	4
B 43*	21/05				
Alouette des champs		3			
Corneille noire					45+
Linotte mélodieuse			3		
Bergeronnette flavéole			1		
Faucon crécerelle			1		
Étourneau sansonnet					22
Bruant des roseaux		1			
Pipit farlouse		1			
Pinson des arbres			1		
Bouscarle de Cetti		1			

point	date	prairie mixte		contacts	
		1	2	3	4
B 44*	21/05				
Martinet noir					30+
Hirondelle de cheminée					4+
Pouillot véloce		1			
Pinson des arbres		2			
Alouette des champs		3			
Mouette rieuse			1		
Étourneau sansonnet				1	
Cigogne blanche				1	
Corneille noire					5
Fauvette grise		1			
Vanneau huppé		2	1		
Faucon crécerelle			1		

point	date	prairie mixte	contacts		
B 45*	21/05	1	2	3	4
Troglodyte mignon		1			
Buse variable			1		
Fauvette grise		1			
Linotte mélodieuse			1		
Faucon crécerelle			1		

point	date	prairie mixte	contacts		
B 46*	16/05	1	2	3	4
Martinet noir			1		
Phragmite des joncs		3			
Linotte mélodieuse		1			
Coucou gris		1			
Buse variable			1		
Bruant des roseaux		2	1		
Cornille noire			2		
Pouillot véloce		1			
Troglodyte mignon		2			
Hirondelle de cheminée					20+
Héron cendré			2		
Poule d'eau			1		

point	date	prairie mixte	contacts		
B 47*	16/05	1	2	3	4
Courlis cendré		1			
Bergeronnette flavéole			1		
Traquet tarier			1		
Alouette des champs		2			
Buse variable			1		
Linotte mélodieuse			1		
Troglodyte mignon		1			

point	date	prairie mixte	contacts		
B 48*	16/05	1	2	3	4
Vanneau huppé			1		
Pigeon ramier			1		
Bruant des roseaux		2			
Pipit farlouse		1			
Alouette des champs		1	1		
Troglodyte mignon		1			
Héron cendré			2		
Canard colvert		1	1		
Hirondelle de cheminée					5+

point	date	prairie mixte	contacts		
B 49*	16/05	1	2	3	4
Phragmite des joncs		3			
Bergeronnette flavéole		1			
Bruant des roseaux		2	2		
Traquet tarier		1			
Vanneau huppé			1		
Martinet noir					10+
Goéland argenté					5
Corneille noire				1	
Hirondelle de cheminée					6+
Merle noir			1		
Busard des roseaux			1		

point	date	prairie humide	contacts		
B F1*	30/05	1	2	3	4
Pipit farlouse		1			
Bruant des roseaux		2			
Linotte mélodieuse		1			
Troglodyte mignon		1			
Merle noir		2			
Bergeronnette flavéole			1		
Traquet tarier		1			

point	date	prairie humide	contacts		
B F2*	30/05	1	2	3	4
Phragmite des joncs		1			
Pouillot véloce		1			
Pinson des arbres		1			
Traquet tarier		1			
Fauvette des jardins		1			
Corneille noire		1			
Troglodyte mignon		1			
Merle noir		1			
Linotte mélodieuse			1		
Bruant des roseaux		1			

point	date	prairie humide	contacts		
B F3*	01/06	1	2	3	4
Pinson des arbres		2			
Merle noir		2			
Alouette des champs		2			
Bruant des roseaux		1			
Rouge-gorge		1			

point	date	prairie	humide	contacts		
B F4*	10/06	1		2	3	4
Alouette des champs		1				
Pinson des arbres		1				
Troglodyte mignon		1				
Merle noir		1				
Pipit farlouse		2				
Linotte mélodieuse		2				
Bruant des roseaux		1				
Pigeon ramier				1		
Héron cendré				1		

point	date	prairie	humide	contacts		
B F5*	12/06	1		2	3	4
Bruant des roseaux		3				
Pipit farlouse		1				
Alouette des champs		1				
Accenteur mouchet		1				
Pigeon ramier		1				
Vanneau huppé						3
Étourneau sansonnet		1				
Choucas des tours						3
Corbeau freux						10+
Rouge-gorge		1				
Merle noir		1				
Bergeronnette grise		1		1		
Pouillot véloce		1				
Troglodyte mignon		1				

point	date	prairie	humide	contacts		
B P1*	16/05	1		2	3	4
Pipit farlouse		3				
Merle noir		2				
Moineau domestique						3+
Traquet pâle		1				
Pouillot véloce		1				
Chardonneret élégant				1		
Bruant des roseaux		1				
Alouette des champs		2				
Faucon crécerelle		1				

point	date	prairie	humide	contacts		
B P2*	20/05	1		2	3	4
Alouette des champs		1				
Bergeronnette flavéole		2				
Hirondelle de cheminée						3+
Hirondelle de fenêtre						10+
Hirondelle de rivage				1		
Vanneau huppé		3				

Suivi 2003 des oiseaux nicheurs des marais : méthode des points STOC

Pinson des arbres	1		
Troglodyte mignon	1		
Rouge-gorge	1		
Étourneau sansonnet		1	
Choucas des tours			3
Héron cendré		1	
Canard colvert	2		
Corneille noire		1	

point	date	prairie humide	contacts	
B P3*	27/05	1	2	3 4
Alouette des champs		1		
Phragmite des joncs		2		
Choucas des tours				3
Merle noir		3		
Bergeronnette flavéole			1	
Pinson des arbres		1		
Bouscarle de Cetti		1		
Bergeronnette grise			1	

point	date	prairie humide	contacts	
B P4*	10/06	1	2	3 4
Alouette des champs		1		
Moineau domestique				3+
Accenteur mouchet		1		
Hirondelle de cheminée				15+
Bergeronnette flavéole		2		
Troglodyte mignon		1		
Merle noir		1		
Corneille noire		1		
Vanneau huppé		4+		
Étourneau sansonnet				34+
Rouge-gorge		1		
Grand cormoran				2

point	date	prairie humide	contacts	
B P5*	12/06	1	2	3 4
Alouette des champs		1		
Bruant des roseaux		2		
Traquet tarier		1		
Pinson des arbres		2		
Phragmite des joncs		1		
Héron cendré				4
Buse variable			1	
Rouge-gorge		1		
Poule d'eau		1		

Merle noir	1
Bergeronnette flavéole	1
Linotte mélodieuse	2
Faucon hobereau	1

point	date	prairie humide	contacts		
B SM4*	23/06	1	2	3	4
Aigrette garzette					1
Grand cormoran					1
Grèbe castagneux		1			
Poule d'eau					1
Alouette des champs		2			
Vanneau huppé					1
Pipit farlouse					1
Bergeronnette flavéole			2		
Traquet tarier		1	1		
Bouscarle de Cetti		1			
Cisticole des joncs		1			
Phragmite des joncs		3			
Troglodyte mignon		1			
Rousserolle effarvatte		1			
Bruant des roseaux		2	1		
Chardonneret élégant		1			

point	date	prairie humide	contacts		
B SM5*	23/06	1	2	3	4
Grèbe castagneux		1			
Vanneau huppé		1			
Cigogne blanche					1
Alouette des champs		4			
Pipit farlouse		1			
Traquet tarier			1		
Bergeronnette flavéole		2			
Bouscarle de Cetti		1			
Rousserolle effarvatte		1			
Phragmite des joncs		3			
Fauvette grise		1			
Bruant des roseaux		1	3		
Merle noir		1			
Linotte mélodieuse		2			
Chardonneret élégant					2

point	date	prairie humide		contacts	
		1	2	3	4
B SM6*	23/06				
Grèbe castagneux		1			
Canard colvert			1		
Tadorne de Belon		2			
Héron cendré					1
Poule d'eau					1
Alouette des champs		1			
Pipit farlouse					1
Bergeronnette flavéole			1		
Troglodyte mignon		1			
Bouscarle de Cetti		1			
Phragmite des joncs		3			
Locustelle tachetée		1			
Traquet tarier		1			
Bruant des roseaux		1	2		
Merle noir		1			
Corneille noire					2

point	date	prairie humide		contacts	
		1	2	3	4
B SM10*	11/06				
Aigrette garzette					1
Grand cormoran					1
Alouette des champs		2			
Hirondelle de cheminée					2
Pipit farlouse		1			
Bergeronnette flavéole		1			
Bouscarle de Cetti		2			
Phragmite des joncs		4			
Traquet tarier			1		
Grive draine					1
Rousserolle effarvatte		2			
Bruant des roseaux		1	1		
Étourneau sansonnet					2

point	date	prairie humide		contacts	
		1	2	3	4
B SM11*	11/06				
Héron cendré					1
Buse variable					1
Faucon crécerelle			1		
Busard des roseaux		1			
Caille des blés		1			
Pigeon ramier					2
Alouette des champs		2			
Pipit farlouse		1			
Bergeronnette flavéole			1		
Traquet tarier		1			
Merle noir			1		

Suivi 2003 des oiseaux nicheurs des marais : méthode des points STOC

Phragmite des joncs 1
Bruant des roseaux 5

point	date	prairie humide	contacts		
B SM12*	24/05	1	2	3	4
Grèbe castagneux		1			
Poule d'eau					1
Pigeon ramier					1
Alouette des champs		2			
Traquet tarier		1			
Phragmite des joncs		3			
Merle noir		2			
Bruant des roseaux		1			
Linotte mélodieuse					6
Corneille noire					2

2 - 4. Série de points en période B : sites particuliers

Série BM5 à BM8 : Amfreville

point	date	contacts			
		1	2	3	4
BM 5*	19/06				
Troglodyte mignon		2	1		
Bouscarle de Cetti		1			
Pouillot fitis		2			
Bruant des roseaux		1	1		
Phragmite des joncs		2			
Pigeon ramier			1		
Pouillot véloce		1			
Merle noir		1			

point	date	contacts			
		1	2	3	4
BM 6*	19/06				
Bergeronnette fllavéole			1		
Phragmite des joncs		1			
Pipit farlouse		1			
Bruant des roseaux			1		
Traquet tarier		1			

point	date	contacts			
		1	2	3	4
BM 7*	19/06				
Bergeronnette fllavéole		1	1		
Phragmite des joncs		2			
Bruant des roseaux			2		
Alouette des champs			1		
Corneille noire			1		

point	date	contacts			
		1	2	3	4
BM 8*	19/06				
Troglodyte mignon		2			
Traquet tarier			1		
Phragmite des joncs		1			
Pouillot fitis		1			
Pouillot véloce		1			
Faucon crécerelle			1		
Coucou gris		1			
Pinson des arbres		1			

Série BL6 à BL10 : Blosville

point	date	contacts			
		1	2	3	4
BL 1*	13/06				
Alouette des champs		1			
Pipit farlouse		1			
Hirondelle de cheminée					2
Bergeronnette flavéole		1			
Traquet tarier		2			
Phragmite des joncs		2			
Bruant des roseaux		1			
Chardonneret élégant					2
Linotte mélodieuse		1			
Corbeau freux					6

point	date	contacts			
		1	2	3	4
BL 2*	13/06				
Busard des roseaux					1
Vanneau huppé		2			
Goéland argenté					2
Hirondelle de cheminée					5
Martinet noir					4
Alouette des champs		3			
Pipit farlouse		2			
Traquet tarier		1			
Bergeronnette flavéole		1			
Bruant des roseaux			1		

point	date	contacts			
		1	2	3	4
BL 3*	13/06				
Caille des blés		1			
Martinet noir					2
Bergeronnette flavéole			1		
Phragmite des joncs		2			
Traquet tarier		2			
Bruant des roseaux		2			
Cornelle noire					2

point	date	contacts			
		1	2	3	4
BL 4*	13/06				
Héron cendré					1
Faucon crécerelle			1		
Alouette des champs		2			
Pipit farlouse		2			
Bergeronnette flavéole		1	1		
Hirondelle de cheminée					2
Martinet noir					2
Fauvette à tête noire		1			

Suivi 2003 des oiseaux nicheurs des marais : méthode des points STOC

Traquet tarier	1		
Bruant des roseaux	1		
Corneille noire			3

point	date	contacts			
		1	2	3	4
BL 5*	13/06				
Cigogne blanche					2
Canard colvert				1	
Poule d'eau					1
Hirondelle de cheminée					5
Vanneau huppé		3			
Alouette des champs		3			
Pipit farlouse		1			1
Traquet tarier		1			
Bergeronnette flavéole		1			
Bruant des roseaux		1	1		
Chardonneret élégant					2
Étourneau sansonnet					2

3 – Résultats synthétiques

3 – 1 Ensemble des marais

Les tableaux 1 et 2 présentent les résultats 2003 des espèces pour lesquelles un indice 1 ou 2 au moins a été obtenu en 2003. Les tableaux 3 et 4 listent les espèces contactées en 2002, mais pas en 2003.

Tableau 1 : Ensemble des marais : période A	A 1 à 20, 26 à 49 F 1 à 5, P 1 à 5 SM 1 à 3, 7 à 9 (Échantillon élargi)		Total 2003	Total 2002
	1	2	1 + 2	1 + 2
Alouette des champs	81	0	81	79
Bruant des roseaux	37	21	58	44
Phragmite des joncs	55	0	55	58
Merle noir	28	10	38	45
Pinson des arbres	28	1	29	28
Pouillot véloce	27	1	28	38
Vanneau huppé	27	0	27	31+
Bergeronnette flavéole	20	7	27	32
Pipit farlouse	18	8	26	59
Troglodyte mignon	26	0	26	29
Corneille noire	8	14	22	21
Linotte mélodieuse	7	12	19	38
Traquet tarier	17	0	17	13
Coucou gris	15	1	16	13
Pouillot fitis	16	0	16	17
Pigeon ramier	9	5	14	28
Rouge-gorge	11	2	13	19
Tadorne de Belon	9	2	11	16
Courlis cendré	9	1	10	6
Grive musicienne	10	0	10	14
Héron cendré	0	9	9	11
Bouscarle de Cetti	9	0	9	5
Fauvette grisette	9	0	9	12
Locustelle tachetée	8	0	8	4
Traquet pâle	2	5	7	4
Canard colvert	4	2	6	6
Buse variable	0	6	6	10
Fauvette à tête noire	6	0	6	9
Étourneau sansonnet	3	3	6	7
Faucon crécerelle	0	5	5	4
Poule d'eau	0	5	5	7

Suivi 2003 des oiseaux nicheurs des marais : méthode des points STOC

Accenteur mouchet	5	0	5	1
Cisticole des joncs	5	0	5	3
Pie bavarde	0	5	5	2
Cigogne blanche	1	3	4	2
Tourterelle turque	4	0	4	2
Rousserolle effarvate	4	0	4	1
Tourterelle des bois	3	0	3	3
Hirondelle de cheminée	0	3	3	6
Grive draine	3	0	3	0
Mésange bleue	2	1	3	2
Mésange charbonnière	2	1	3	1
Chardonneret élégant	2	1	3	0
Moineau domestique	2	1	3	3
Grèbe castagneux	2	0	2	0
Busard cendré	0	2	2	1
Pic épeiche	1	1	2	1
Fauvette des jardins	2	0	2	2
Grand cormoran	0	1	1	1
Busard des roseaux	0	1	1	3
Goéland marin	0	1	1	0
Bergeronnette grise	1	0	1	2
Traquet motteux	0	1	1	2
Fauvette babillarde	1	0	1	1
Bruant jaune	0	1	1	1
Geai des chênes	1	0	1	0
Choucas des tours	0	1	1	0
Hirondelle de fenêtre	0	1	1	0

Tableau 2 : Ensemble des marais : période B	B 1 à 20, 26 à 49 F 1 à 5, P 1 à 5 SM 1 à 3, 7 à 9 (Échantillon élargi)		Total 2003 1 + 2	Total 2002
	1	2		1 + 2
	Alouette des champs	87	1	88
Bruant des roseaux	47	20	67	64
Phragmite des joncs	53	0	53	54
Bergeronnette flavéole	25	19	44	43
Merle noir	27	7	34	31
Troglodyte mignon	30	1	31	27
Pipit farlouse	27	0	27	54
Pinson des arbres	25	1	26	28
Linotte mélodieuse	18	6	24	15
Vanneau huppé	19	3	22	18
Traquet tarier	15	6	21	22
Pouillot véloce	14	0	14	17
Corneille noire	3	12	15	7
Pigeon ramier	7	6	13	6
Bouscarle de Cetti	13	0	13	10
Héron cendré	0	10	10	13
Rousserolle effarvatte	10	0	10	3
Rouge-gorge	9	0	9	8
Buse variable	1	6	7	4
Faucon crécerelle	1	6	7	4
Fauvette grisette	7	0	7	8
Canard colvert	4	2	6	6
Coucou gris	6	0	6	6
Traquet pâtre	1	5	6	5
Pouillot fitis	6	0	6	5
Chardonneret élégant	4	2	6	1
Grèbe castagneux	4	0	4	1
Tadorne de Belon	4	0	4	1
Locustelle tachetée	4	0	4	1
Moineau domestique	4	0	4	5
Poule d'eau	1	2	3	6
Grive musicienne	3	0	3	11
Fauvette des jardins	3	0	3	2
Fauvette à tête noire	3	0	3	11
Busard des roseaux	1	1	2	5
Caille des blés	2	0	2	0
Tourterelle turque	2	0	2	0

Suivi 2003 des oiseaux nicheurs des marais : méthode des points STOC

Tourterelle des bois	2	0	2	0
Hirondelle de rivage	0	2	2	0
Bergeronnette grise	1	1	2	2
Étourneau sansonnet	1	1	2	2
Pie bavarde	0	2	2	0
Busard cendré	0	1	1	1
Faucon hobereau	1	0	1	0
Courlis cendré	1	0	1	7
Mouette rieuse	0	1	1	0
Pic épeiche	0	1	1	0
Accenteur mouchet	2	0	1	1
Grive draine	1	0	1	0
Rousserolle verderolle	1	0	1	4
Cisticole des joncs	1	0	1	1
Mésange charbonnière	0	1	1	0
Choucas des tours	1	0	1	0

Tableau 3 : Espèces non contactées	Total A 2002
Busard Saint-Martin	1
Caille des blés	1
Faisan de chasse	3
Chevalier guignette	1
Combattant varié	1
Martinet noir	1
Martin-pêcheur	1
Rousserolle verderolle	1
Mésange à moustaches	1

Tableau 4 : Espèces non contactées	Total B 2002
Cigogne blanche	4
Huïtrier-pie	1
Goéland marin	1
Bruant proyer	1
Verdier d'Europe	1
Grand cormoran	2
Foulque macroule	1
Martinet noir	1
Traquet motteux	1

3 – 2 Sites particuliers

Marais d'Amfreville

Tableau 3 : Marais d'Amfreville	AM 1 À 4		BM 5 À 8		Total	Moy/ point	
	1	2	1	2		2003	2002
Types de contacts	1	2	1	2			
Phragmite des joncs	4	0	6	0	10	1,25	0,63
Bruant des roseaux	1	2	1	4	8	1	0,75
Pouillot véloce	6	0	2	0	8	1	0,38
Bergeronnette flavéole	4	0	1	2	7	0,88	0,88
Alouette des champs	5	0	0	1	6	0,75	0,5
Troglodyte mignon	1	0	4	1	6	0,75	0,75
Traquet tarius	4	0	1	1	6	0,75	0,13
Pinson des arbres	3	0	1	0	4	0,5	0
Corneille noire	3	0	0	1	4	0,5	0,13
Faucon crécerelle	1	1	0	1	3	0,38	0
Pigeon ramier	1	1	0	1	3	0,38	0,13
Pipit farlouse	2	0	1	0	3	0,38	0,38
Pouillot fitis	0	0	3	0	3	0,38	0,25
Merle noir	1	0	1	0	2	0,25	0
Linotte mélodieuse	0	2	0	0	2	0,25	0
Grand cormoran	0	1	0	0	1	0,13	0
Héron cendré	0	1	0	0	1	0,13	0,13
Buse variable	1	0	0	0	1	0,13	0
Courlis cendré	0	1	0	0	1	0,13	0
Goéland marin	0	1	0	0	1	0,13	0,13
Coucou gris	0	0	1	0	1	0,13	
Bouscarle de Cetti	0	0	1	0	1	0,13	0,25
Canard colvert	0	0	0	0	0	0	0,38
Vanneau huppé	0	0	0	0	0	0	1

Marais de Blossville

Tableau 4 : Marais de Blossville	AL 1 À 5		BL 1 À 5		Total	Moy/point	
	1	2	1	2		2003	2002
Types de contacts	1	2	1	2			
Alouette des champs	10	0	9	0	19	1,9	2,8
Bergeronnette flavéole	6	0	4	2	12	1,2	2,1
Vanneau huppé	6	0	5	0	11	1,1	1,7
Traquet tavier	4	0	6	1	11	1,1	1,1
Pipit farlouse	4	0	6	0	10	1	1,2
Bruant des roseaux	2	0	4	2	8	0,8	1,4
Phragmite des joncs	3	0	4	0	7	0,7	0,2
Canard colvert	2	0	0	0	2	0,2	0
Linotte mélodieuse	1	0	1	0	2	0,2	0,3
Faucon crécerelle	0	0	0	1	1	0,1	0
Caille des blés	0	0	1	0	1	0,1	0,2
Coucou gris	1	0	0	0	1	0,1	0
Traquet pâtre	1	0	0	0	1	0,1	0
Bouscarle de Cetti	1	0	0	0	1	0,1	0
Fauvette à tête noire	0	0	1	0	1	0,1	0
Poule d'eau	0	0	0	0	0	0	0,1
Troglodyte mignon	0	0	0	0	0	0	0,1
Grive musicienne	0	0	0	0	0	0	0,1
Pouillot véloce	0	0	0	0	0	0	0,1
Pinson des arbres	0	0	0	0	0	0	0,1
Chardonneret élégant	0	0	0	0	0	0	0,2
Bouvreuil pivoine	0	0	0	0	0	0	0,1

4 - Évolution interannuelle des indices pour les espèces communes

Les tableaux 5 et 6 récapitulent, par périodes, les données obtenues de 1991 à 2003 pour les vingt espèces les plus contactées (contacts 1 ou 2)¹.

Tableau 5 : résultats bruts par année, période A

Espèces	A91	A92	A93	A94	A95	A96	A97	A98	A99	A00	A01	A02 ²	A02 ³	A03 ⁴	Total
Alouette	67	60	51	56	75	58	53	54	46	56	65	48	79	81	770
Phragmite	10	10	17	21	25	17	25	23	30	28	29	26	58	55	620
Pipit farlouse	15	23	18	33	36	20	13	19	14	27	31	29	59	26	304
Br. roseaux	9	6	9	19	16	19	16	28	19	22	26	24	44	58	271
Merle noir	19	7	12	13	7	13	11	15	11	14	16	17	45	38	193
B. flavéole	14	6	8	11	18	5	15	25	16	18	15	13	32	27	191
Pouillot véloce	9	13	18	16	12	17	8	7	14	9	12	19	38	28	182
Vanneau	13	17	4	9	6	9	15	7	24	9	9	12	31	27	161
Pinson arbres	13	9	6	7	8	10	7	14	12	14	9	11	17	29	159
Pouillot fitis	17	8	11	12	8	14	7	11	9	22	10	12	17	16	157
Coucou gris	13	14	9	11	2	11	5	14	7	19	10	9	13	16	140
Corneille noire	11	11	2	8	11	13	5	6	6	6	20	11	21	22	132
Linotte mélod.	9	7	6	12	5	3	4	7	7	8	7	29	38	19	123
Traquet tarier	4	6	10	5	6	8	4	6	5	13	8	7	13	17	99
Troglodyte	4	10	10	2	6	10	1	7	3	6	9	9	29	26	103
Grive music.	8	7	11	5	6	6	4	5	4	4	6	5	14	10	81
Pigeon ramier	5	5	4	3	4	0	3	10	9	6	4	14	28	14	81
Courlis cendré	9	7	7	6	7	7	2	5	5	3	2	4	6	10	70
Poule d'eau	2	4	6	6	3	2	3	5	1	1	2	0	7	5	40

¹ Pour 2003, nous avons retenu le nouvel échantillon complet de points : les résultats bruts sont donc bien plus importants que pour les années précédentes puisqu'il y a plus de points. Le facteur de correction calculé en 2002 sera utilisé par la suite pour les calculs des indices.

² Résultats bruts pour l'ensemble des points A1 à 35 (21 à 25 remplacés par A31 à 35)

³ Résultats bruts pour l'ensemble des points A1 à 20, 26 à 49, AF 1 à 5 et AP 1 à 5 et 6, SM 1 à 3 et 7 à 9

⁴ Résultats bruts pour l'ensemble des points A1 à 20, 26 à 49, AF 1 à 5 et AP 1 à 5 et 6, SM 1 à 3 et 7 à 9

Tableau 6 : résultats bruts par année, période B

Espèces	B91	B92	B93	B94	B95	B96	B97	B98	B99	B00	B01	B02 ⁵	B02 ⁶	B03 ⁷	Total
Alouette	49	65	41	55	64	56	32	36	35	57	49	49	80	88	627
Br roseaux	12	12	16	14	17	17	22	23	23	38	41	40	64	67	302
Farlouse	23	34	26	28	24	21	10	14	13	30	33	31	54	27	283
Phragmite	16	23	15	6	10	11	19	15	22	31	32	32	54	53	253
B. flavéole	21	22	11	9	11	15	21	14	11	13	15	20	43	44	207
Pinson arbres	5	9	17	9	13	20	14	13	8	14	16	16	28	26	167
Merle noir	10	7	12	8	9	12	10	9	5	15	17	12	31	34	148
Troglodyte	11	5	13	8	10	12	4	5	8	9	15	11	27	31	131
Traquet tarier	9	15	14	10	5	8	8	6	5	6	9	11	22	21	116
Coucou gris	7	18	11	7	4	5	5	14	7	7	7	1	6	6	98
Pouillot véloce	8	8	7	10	10	10	2	6	5	5	9	8	17	14	94
Corneille	10	3	8	5	7	10	1	6	3	9	4	2	7	15	81
Vanneau	13	4	3	6	6	2	3	4	5	1	5	6	18	22	74
Linotte mélod.	5	3	4	3	5	8	2	3	3	2	5	5	15	24	67
Pigeon ramier	3	4	5	1	3	2	1	10	5	2	4	1	6	13	51
Poule d'eau	3	3	8	5	5	1	1	3	4	1	1	2	6	3	37
Pouillot fitis	1	4	2	6	8	2	1	2	3	6	7	2	5	6	42
Gr. music.	5	8	4	1	2	4	2	1	0	2	5	2	11	3	35
Courlis cendré	1	3	0	4	0	0	0	2	0	1	0	2	7	1	11

Notre analyse concernera deux espèces des espaces ouverts ou semi-ouverts (l'alouette des champs et le pipit farlouse) et six espèces dépendantes des milieux humides : bruant roseaux, phragmite des joncs, bergeronnette printanière, vanneau huppé, traquet tarier et courlis cendré.

Pour rendre plus facilement comparables les résultats, nous les avons, comme les années précédentes, ramenés à une base choisie arbitrairement comme étant le nombre de contacts 1 et 2 obtenus en 1992 (voir Debout et Chartier 1993). Les espèces retenues sont les espèces les plus strictement liées au marais. Pour calculer les indices de cette année, nous comparons le même échantillon de points que les années précédentes. L'échantillon élargi servira de base au calcul de l'an prochain en utilisant le facteur de correction calculé dans le tableau.

⁵ Résultats bruts pour l'ensemble des points B1 à 35 (21 à 25 remplacés par B31 à 35)

⁶ Résultats bruts pour l'ensemble des points B1 à 20, 26 à 49, BF 1 à 5 et BP 1 à 5 et 6, SM 4 à 6 et 10 à 12, sauf B36 à 40

⁷ Résultats bruts pour l'ensemble des points B1 à 20, 26 à 49, BF 1 à 5 et BP 1 à 5 et 6, SM 4 à 6 et 10 à 12, sauf B36 à 40

Espèces	Résultats bruts						Indices relatifs	
	2002/A	2002/B	2002/T	2003/A	2003/B	2003/T	2002	2003
Alouette	79	80	159	81	88	169	157	167
Pipit farlouse	59	54	113	26	27	53	225	106
Phragmite joncs	58	54	112	55	53	108	352	340
Bruant roseaux	44	64	108	58	67	125	711	823
Berger. flavéole	32	43	75	27	44	71	237	224
Vanneau huppé	31	18	49	27	22	49	172	172
Traquet tarier	13	22	35	17	21	38	172	187
Courlis cendré	6	7	13	10	1	11	120	102

Tableau 7 :

Évolution des indices spécifiques⁸ depuis 1991

Espèces	1991	1992	1993	1994	1995	1996	1997	1998	1999	2000	2001	2002	2003
Alouette	172	200	170	183	222	184	137	140	126	176	184	157	167
Pipit farlouse	133	200	175	226	211	144	75	108	88	186	225	225	106
Phragmite joncs	222	200	322	174	212	170	230	197	270	306	370	352	340
Bruant roseaux	392	200	433	367	366	400	457	613	505	721	744	711	823
Berger. flavéole	444	200	235	148	207	143	257	278	192	220	215	237	224
Vanneau huppé	256	200	100	143	114	105	172	105	277	96	134	172	172
Traquet tarier	164	200	350	150	105	152	107	107	89	169	162	172	187
Courlis cendré	133	200	78	286	140	140	11	40	29	23	40	120	102

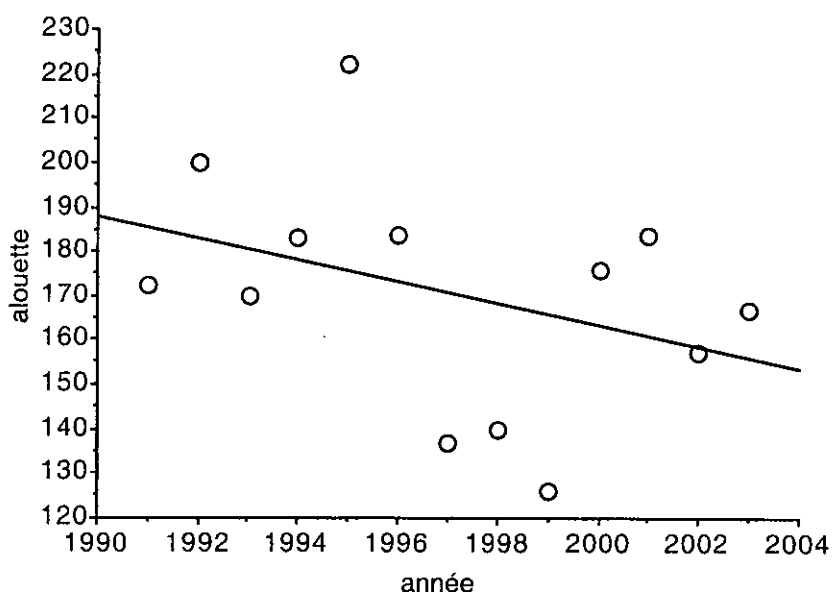
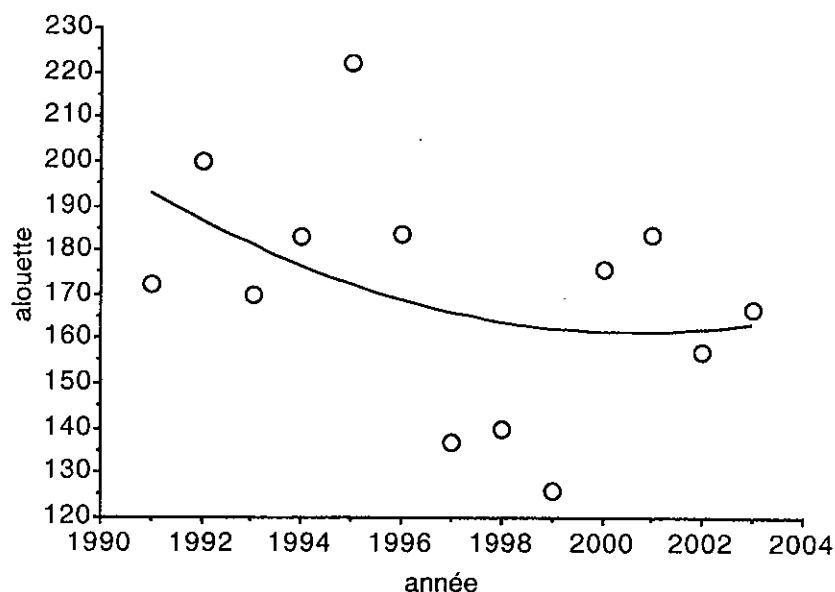
⁸ Index de base 200 = séries A & B de 1992

5 – Analyses spécifiques⁹

⁹ Nous présentons successivement deux graphes pour chaque espèce ; le premier présente une droite de régression polynomiale, le second une régression simple linéaire qui indique de façon plus « nette » la tendance à long terme. Les statistiques que nous évoquerons pour chacune des espèces concernent ces seconds graphes.

5 – 1. Alouette des champs

En 2003, l'indice de l'alouette des champs connaît une légère reprise, et se maintient à un niveau moyen.



L'évolution calculée, globalement une diminution des effectifs, n'est pas statistiquement significative ($p = 0,2231$).

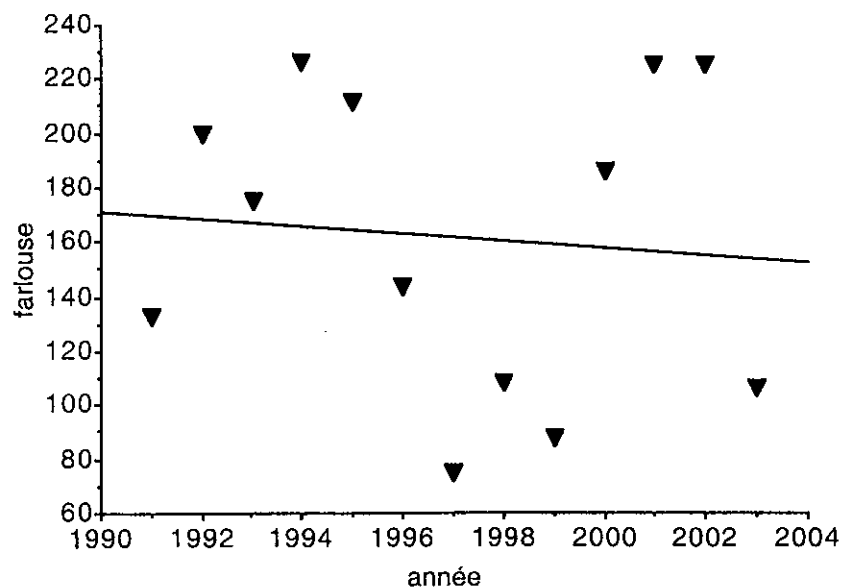
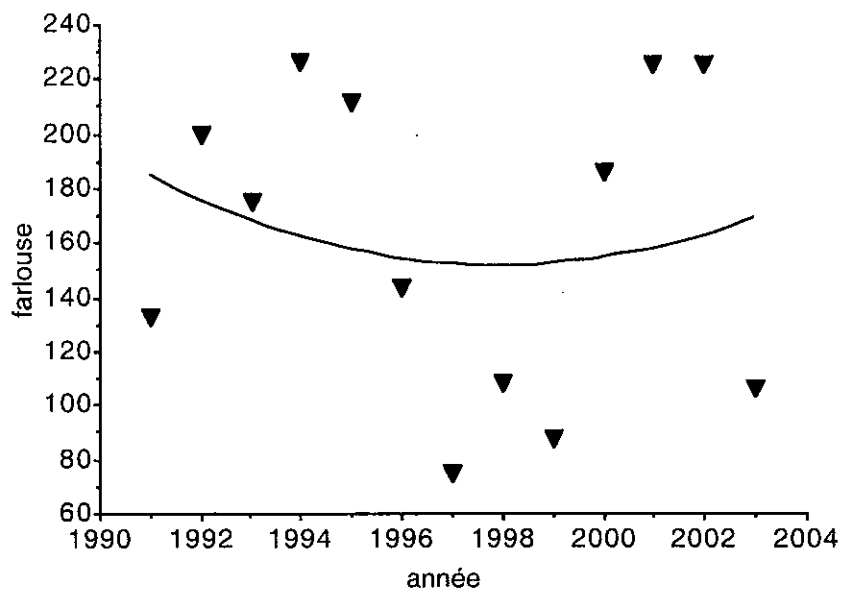
La proportion de la variation des effectifs prévisible à partir de l'évolution temporelle est très faible (13,2 % de la variation seulement).

Les causes des variations interannuelles de l'indice ne sont donc pas liées à des causes qui évolueraient de façon continue sur le long terme.

Les causes éventuelles de la diminution des effectifs seraient à chercher du côté d'une certaine fermeture du milieu et de son homogénéisation.

5 – 2. Pipit farlouse

L'indice du pipit farlouse connaît en 2003 une baisse très importante qui fait de cette année la plus mauvaise pour ce pipit après 1997.



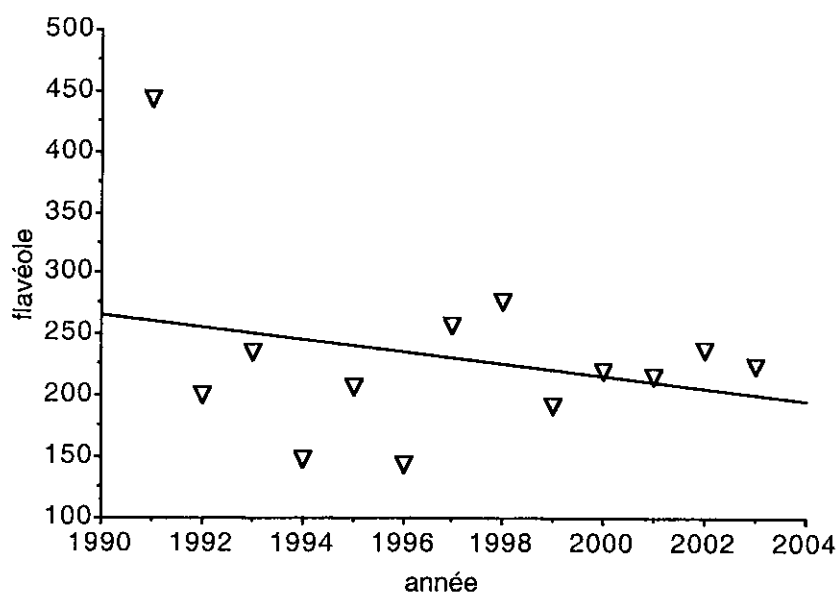
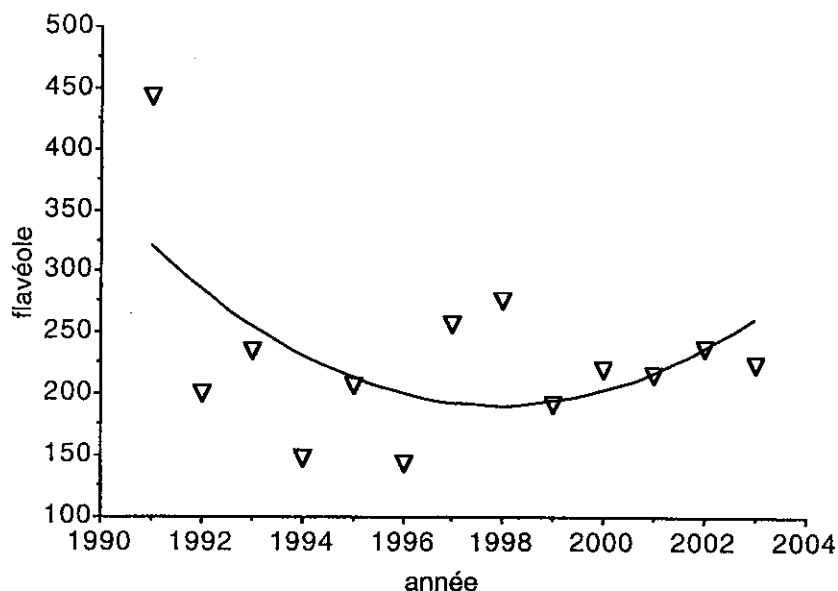
L'évolution calculée, globalement une diminution des effectifs, n'est pas statistiquement significative ($p = 0,7644$).

La proportion de la variation des effectifs prévisible à partir de l'évolution temporelle est très faible (0,9 % de la variation seulement).

Les causes des variations interannuelles ne sont donc pas du tout liées à des facteurs qui évolueraient dans le même sens sur le long terme : cette évolution doit, pour le moment, être considérée comme "chaotique".

5 – 3. Bergeronnette flavéole

L'indice de la bergeronnette se maintient à un niveau moyen, malgré une très légère baisse en 2003.

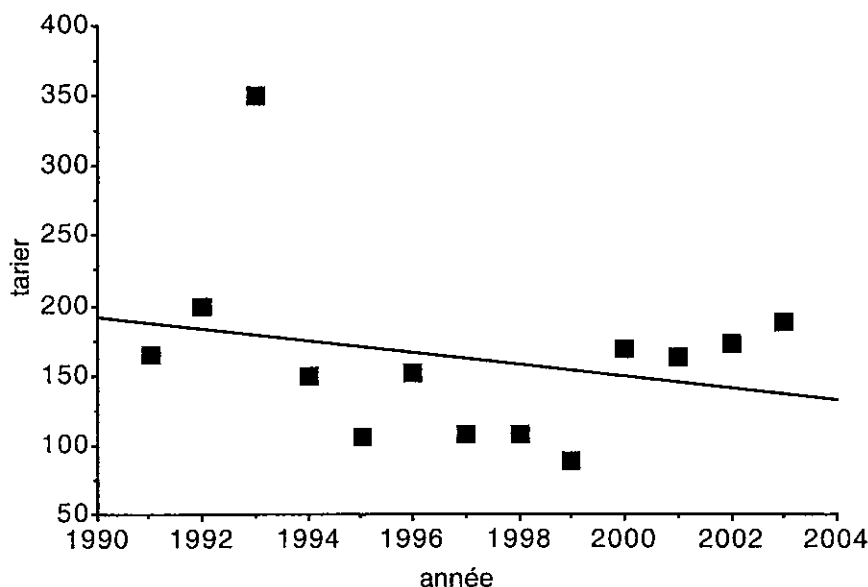
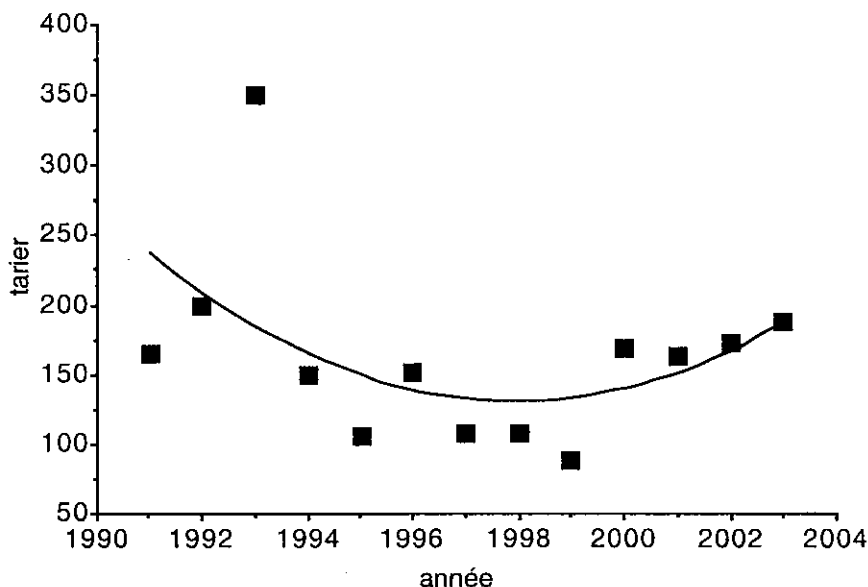


Globalement, nous constatons une diminution des effectifs, qui n'est pas statistiquement significative ($p = 0,3964$).

La proportion de la variation des effectifs prévisible à partir de l'évolution temporelle est de 6,6 % de la variation indiquant que les causes de cette évolution nous sont inaccessibles, sans une étude fine de l'écologie de reproduction de l'espèce.

5 – 4. Traquet tarier

L'indice du traquet tarier connaissait, depuis 2000, une certaine stabilité à un niveau moyen. 2003 voit l'indice s'élever de façon sensible, tout en demeurant encore loin du « record » de 1993.



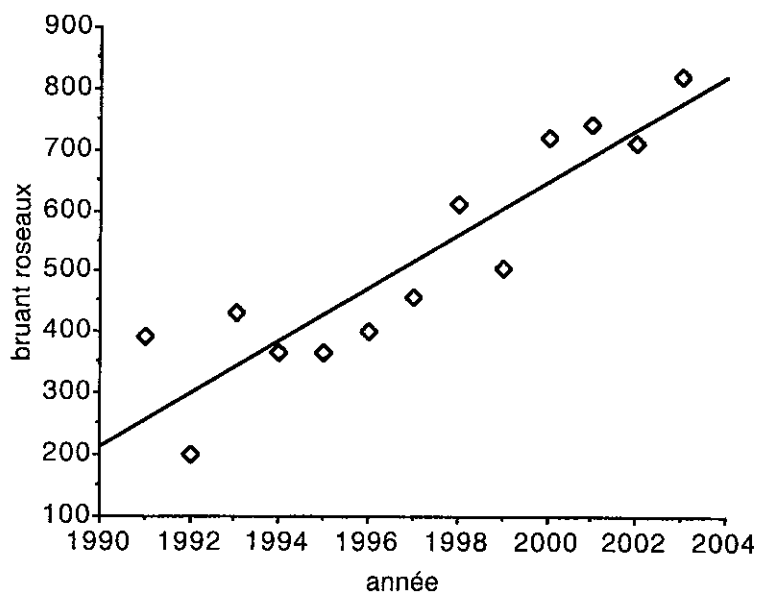
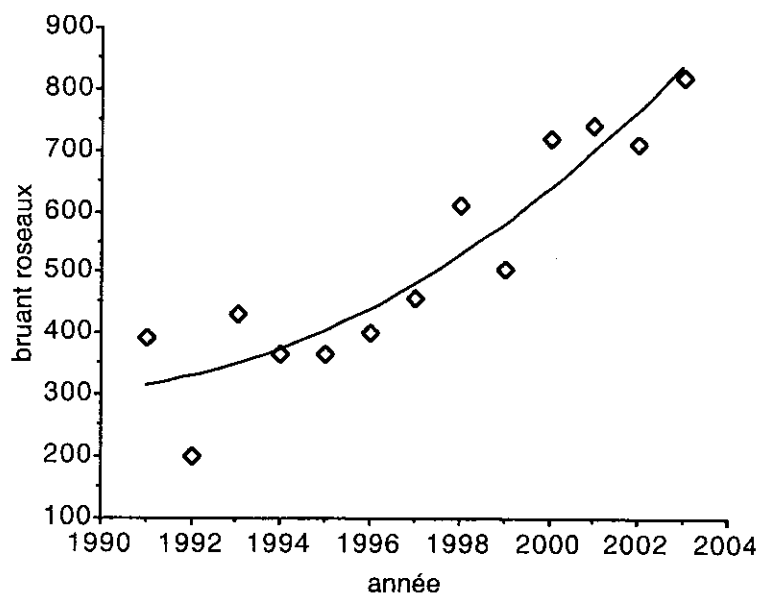
La diminution des effectifs n'est pas, là aussi, statistiquement significative ($p = 0,409$).

La proportion de la variation des effectifs prévisible à partir de l'évolution temporelle est de 6,3 % de la variation indiquant que les causes de cette évolution nous sont inaccessibles, sans une étude fine de l'écologie de reproduction de l'espèce.

5 – 5. Bruant des roseaux

Une nouvelle fois, les effectifs du bruant connaissent un indice très élevé avec une forte progression par rapport à l'an dernier.

La croissance positive des effectifs de bruant des roseaux est très fortement significative ($P < 0,0001$).

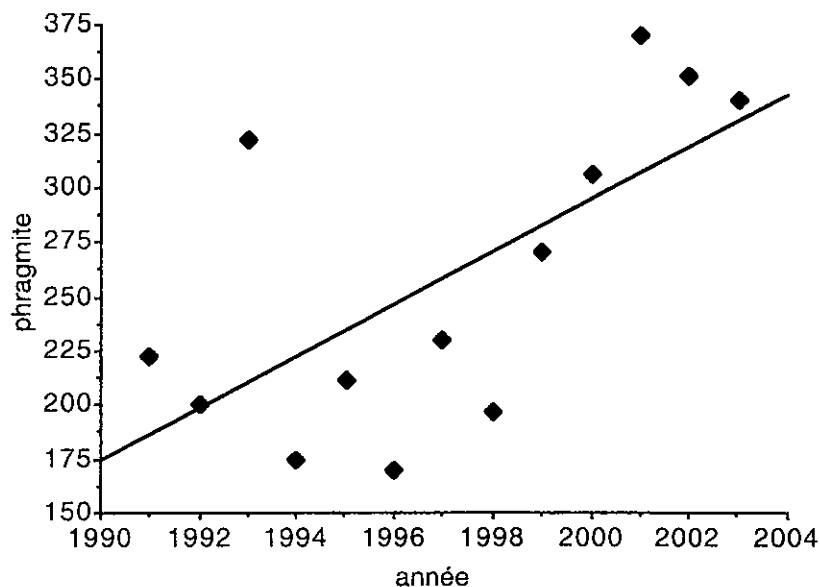
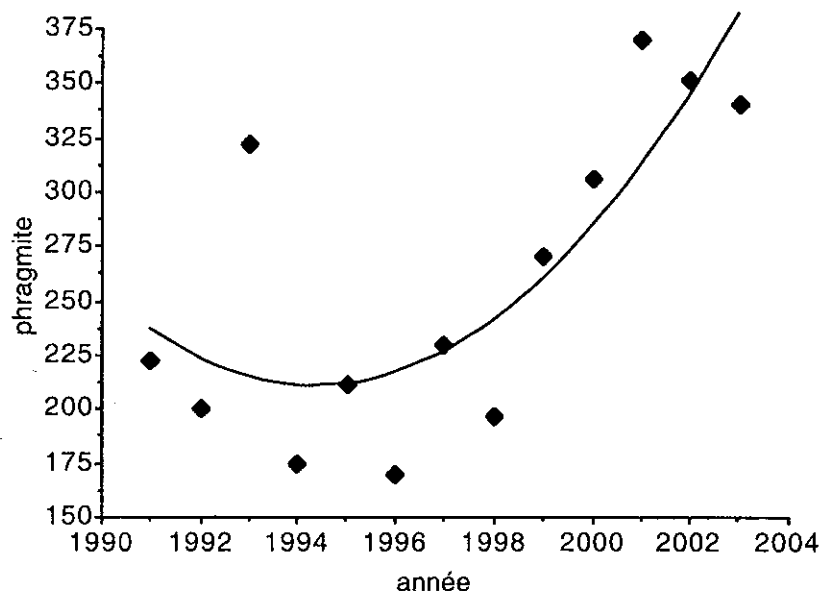


La proportion de la variation des effectifs prévisible à partir de l'évolution temporelle est de 82,5 % de la variation indiquant qu'elle est la conséquence d'une transformation du milieu qui va dans le même sens au fur et à mesure des années. L'accroissement probable des surfaces en fauche au détriment des surfaces pâturées et, surtout, le relâchement de la fréquence des entretiens des fossés sont très favorables à cette espèce.

5 – 6. Phragmite des joncs

L'indice du phragmite se maintient à un haut niveau légèrement inférieur à celui de 2002.

Comme pour l'espèce précédente, la croissance positive des effectifs de phragmite des joncs est statistiquement significative au seuil de $p = 0,0138$.

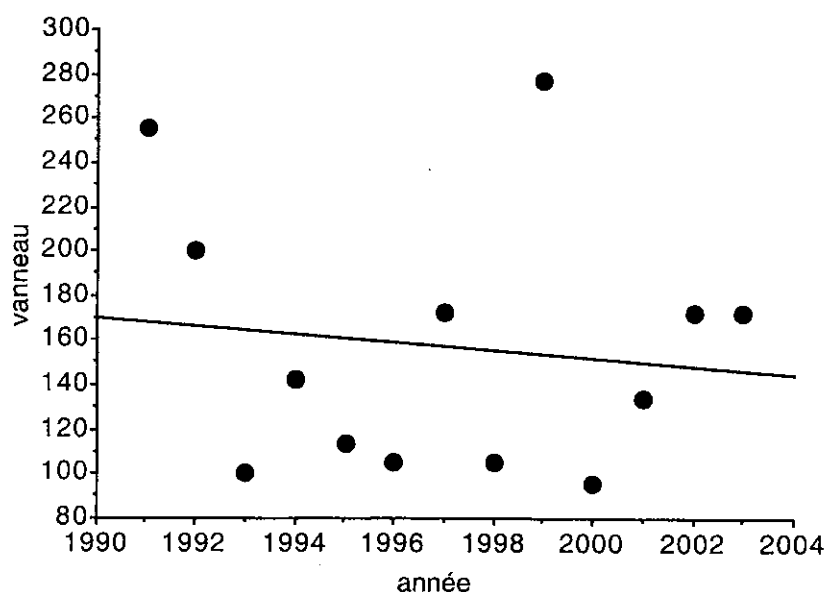
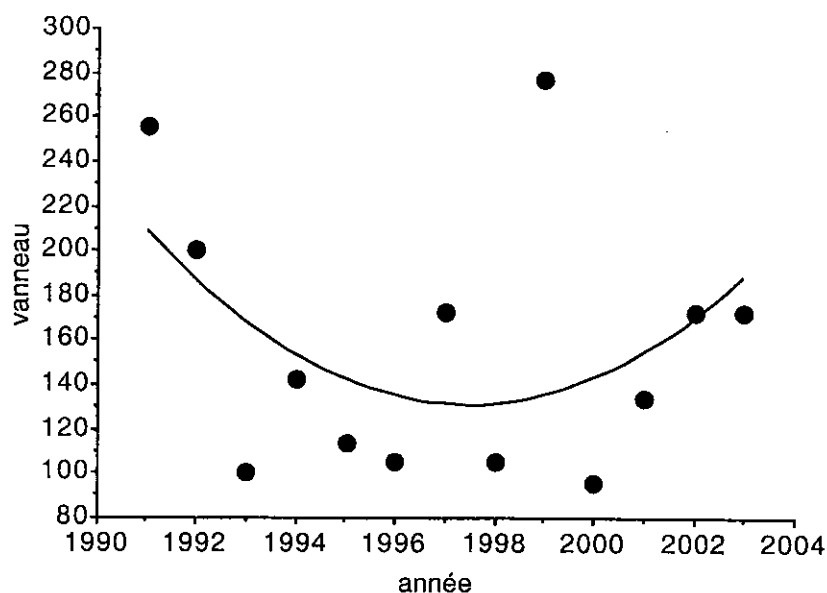


La proportion de la variation des effectifs prévisible à partir de l'évolution temporelle est de 43,8 % de la variation indiquant qu'elle est la conséquence d'une transformation du milieu qui va dans le même sens au fur et à mesure des années. L'accroissement probable des surfaces en fauche au détriment des surfaces pâturées et, surtout, le relâchement de la fréquence des entretiens des fossés sont très favorables à cette espèce.

5 – 7. Vanneau huppé

L'analyse statistique montre qu'il n'y a pas d'évolution nette et le test de signification montre qu'il n'y a pas de changement statistiquement significatif, en liaison avec des variations trop chaotiques pour être interprétées. En effet, La proportion de la variation des effectifs prévisible à partir de l'évolution temporelle n'est que de 1,4 %.

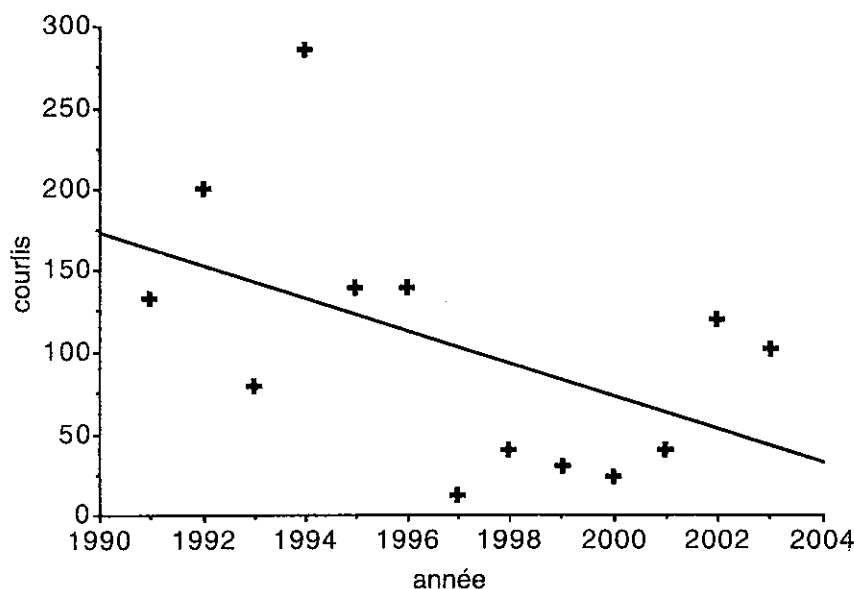
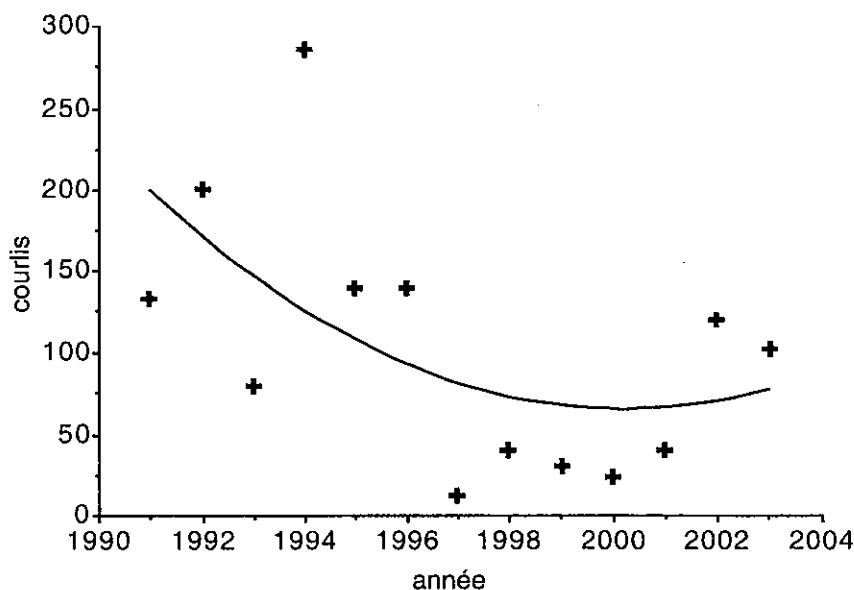
Cela confirme aussi que cette espèce, devenue trop localisée en raison de son déclin, est désormais difficilement suivie avec cette méthode.



L'évolution calculée, globalement une diminution des effectifs, n'est pas statistiquement significative ($p = 0,7028$).

5 – 8. Courlis cendré

L'indice du courlis connaît à nouveau une légère baisse en 2003, mais qui le maintient non loin du niveau de 2002, bien supérieur aux années « creuses » de 1997 à 2001, mais encore bien plus faible que le record de 1994.



L'évolution calculée indique globalement une diminution des effectifs, mais n'est curieusement pas statistiquement significative ($p = 0,0833$).

La proportion de la variation des effectifs prévisible à partir de l'évolution temporelle est de 24,8 % de la variation indiquant que les changements du milieu agissent globalement, année après année, dans un sens défavorable au courlis. Les causes éventuelles de la diminution des effectifs seraient à chercher du côté d'une homogénéisation croissante du milieu.

6 - Cas particuliers

6 – 1. Marais des Mottes à Blosville

Ce site fait l'objet d'une expérimentation de gestion hydraulique. Dix points STOC y sont recensés depuis 1997.

Tableau 9 : valeur comparée des indices de Blosville et de la moyenne des marais

Indice/point	Moyenne 2003 (= G)	Blosville 2003 (= B)	B/G 2003	B/G 2002	B/G 2001	B/G 2000	B/G 1999	B/G 1998
Traquet tarier	0,3	1,1	3,67	1,83	3,21	2,5	5,88	4,5
Vanneau huppé	0,4	1,1	2,75	2,83	4,35	6,47	5,2	17,2
Berger. flavéole	0,5	1,2	2,4	1,91	2,6	2,69	1,11	1,69
Pipit farlouse	0,4	1	2,5	0,57	0,93	0,74	0,88	0,91
Alouette champs	1,3	1,9	1,46	0,88	1,11	1,60	1	1,67
Bruant roseaux	0,9	0,8	0,89	0,67	0,63	1,7	1,41	0,82
Phragmite joncs	0,8	0,7	0,88	0,11	0,78	0,82	0,46	0,13
Courlis cendré	0,1	0	0	3,2	0	0	0	0,83

Les deux espèces steppiques (alouette des champs, pipit farlouse) ont bien mieux résisté au déclin constaté cette année que dans l'ensemble des marais.

Les indices du bruant des roseaux et du phragmite des joncs ont relativement progressé, mais demeurent toujours inférieurs à l'indice moyen des marais ce qui tendrait à prouver que la fauche y a moins progressé qu'ailleurs et que l'entretien des fossés y demeure plus « intense ».

Trois espèces sont nettement plus présentes à Blosville que dans l'ensemble des marais : le traquet tarier, le vanneau huppé et la bergeronnette flavéole et ce, chaque année, depuis 1998.

L'expérience de gestion menée à Blosville est donc toujours globalement positive, mais marque le pas cette année comme l'illustre l'évolution du nombre de couples nicheurs de vanneau huppé :

2001: 8 couples

2002 : 14 couples

2003 : 9 couples.

6 – 2. Marais d'Amfreville

Ce site fait l'objet d'un suivi depuis 1995 avec huit points STOC, quatre en période A et quatre en B.

Le tableau ci-dessous montre que, si l'indice du pipit farlouse varie toujours très peu, celui de l'alouette des champs connaît une stabilisation à un niveau élevé. Il faut remarquer la nette progression des indices de deux espèces remarquables : le phragmite des joncs et le bruant des roseaux.

Tableau 10 : évolution des indices à Amfreville

années	2003	2002	2001	2000	1999	1998	1997	1996	1995
Alouette des champs	6	4	5	11	12	6	8	7	5
Pipit farlouse	3	3	2	5	6	7	5	5	4
Phragmite joncs	10	5	7	10	5	4	5	2	4
Bruant des roseaux	8	6	4	11	6	9	6	6	6
Berger. flavéole	7	7	12	5	4	6	6	3	4
Vanneau huppé	0	8	8	6	3	2	2	0	0
Traquet tarier	6	1	1	2	3	2	7	2	1
Courlis cendré	0	0	1	3	1	0	2	0	0
Rsserolle verderolle	0	0	0	0	0	0	1	0	0
Poule d'eau	0	0	1	0	0	0	0	0	1
Rsserolle effarvate	0	0	0	0	0	1	0	2	1
Bouscarle de Cetti	1	2	4	0	0	0	0	0	0
Total	41	36	45	53	40	38	42	27	26

Tableau 11 : valeur comparée des indices d'Amfreville et de la moyenne des marais

Indice par point	Moyenne 2002 (= G)	Amfreville 2002 (= A)	A/G 2003	A/G 2002	A/G 2001	A/G 2000	A/G 1999
Traquet tarier	0,1	0,8	8	0	0,46	0,78	2,24
Berg. flavéole	0,5	0,9	1,8	0,17	3,00	1,21	2,22
Phragmite joncs	0,8	1,3	1,63	0,32	0,86	1,28	0,72
Bruant roseaux	0,9	1	1,11	0,38	0,45	1,38	0,96
Pipit farlouse	0,4	0,4	1	0,19	0,23	0,67	1,67
Alouette champs	1,3	0,8	0,62	0,16	0,33	0,73	1,15
Courlis cendré	0,3	0,1	0,33	0,17	4,33	0	0,83
Vanneau huppé	0,4	0	0	0,82	4,35	4,41	0,79

Contrairement aux années précédentes, le peuplement en nicheurs du site d'Amfreville s'est enrichi en nombre de contacts. Les espèces les plus concernées par ces progressions sont le bruant des roseaux, le phragmite des joncs et, surtout, le traquet tarier qui sont deux passereaux de fort intérêt patrimonial.

Le point noir de 2003 vient de la désertion du vanneau huppé qui n'a pas fréquenté le site.

7 - Conclusion

Avec le recul croissant acquis avec les années, ces suivis permettent non seulement de cerner de mieux en mieux le statut quantitatif d'espèces de fort intérêt patrimonial, mais qui, largement réparties, ne pourraient pas être « réellement » recensées.

Par ailleurs, les informations sur l'évolution des milieux que permettent ces résultats deviennent de plus en plus riches :

- L'aspect positif pour l'avifaune que représente le relâchement de la fréquence et de l'entretien des fossés est clair lorsque l'on observe l'évolution des indices du phragmite des joncs et, encore plus, du bruant des roseaux ;
- L'augmentation des superficies consacrées à la fauche est positif pour le phragmite des joncs ;
- Mais l'homogénéisation des milieux, qui n'est pourtant pas a priori forcément liée, a des conséquences négatives sur d'autres espèces comme le courlis cendré, l'alouette des champs ;
- Des études plus fines concernant la structure de l'habitat de ces espèces apparaissent nécessaires à une meilleure compréhension des évolutions de leurs effectifs nicheurs.

8 - Remerciements

Merci aux observateurs de terrain : Alain Chartier, Gérard Debout, Jocelyn Desmares, Régis Purenne, Philippe Spiroux, qui mènent à bien les recensements sur le réseau des points STOC.

