



Pont de Normandie
Pont de Tancarville
CCI Le HAVRE

Bilan statistique

Année 2006



SOMMAIRE

1. PONT DE TANCARVILLE

<input type="checkbox"/> comparaison des recettes mensuelles.....	2
<input type="checkbox"/> comparaison du trafic véhicules légers.....	3-5
<input type="checkbox"/> comparaison du trafic poids lourds.....	6-8
<input type="checkbox"/> comparaison du trafic total.....	9-11
<input type="checkbox"/> état du trafic par catégories de véhicules.....	12
<input type="checkbox"/> comparaison des recettes par mode de paiement.....	13

2. PONT DE NORMANDIE

<input type="checkbox"/> comparaison des recettes mensuelles.....	15
<input type="checkbox"/> comparaison du trafic véhicules légers.....	16-18
<input type="checkbox"/> comparaison du trafic poids lourds.....	19-21
<input type="checkbox"/> comparaison du trafic total.....	22-24
<input type="checkbox"/> état du trafic par catégories de véhicules.....	25
<input type="checkbox"/> comparaison des recettes par mode de paiement.....	26

3. RÉSULTATS CUMULÉS

<input type="checkbox"/> comparaison des recettes mensuelles.....	28
<input type="checkbox"/> comparaison du trafic véhicules légers.....	29-31
<input type="checkbox"/> comparaison du trafic poids lourds.....	32-34
<input type="checkbox"/> comparaison du trafic total.....	35-37

4. COMPARAISON CAS DE BASE

<input type="checkbox"/> trafic mensuel cumulé.....	39-41
---	-------

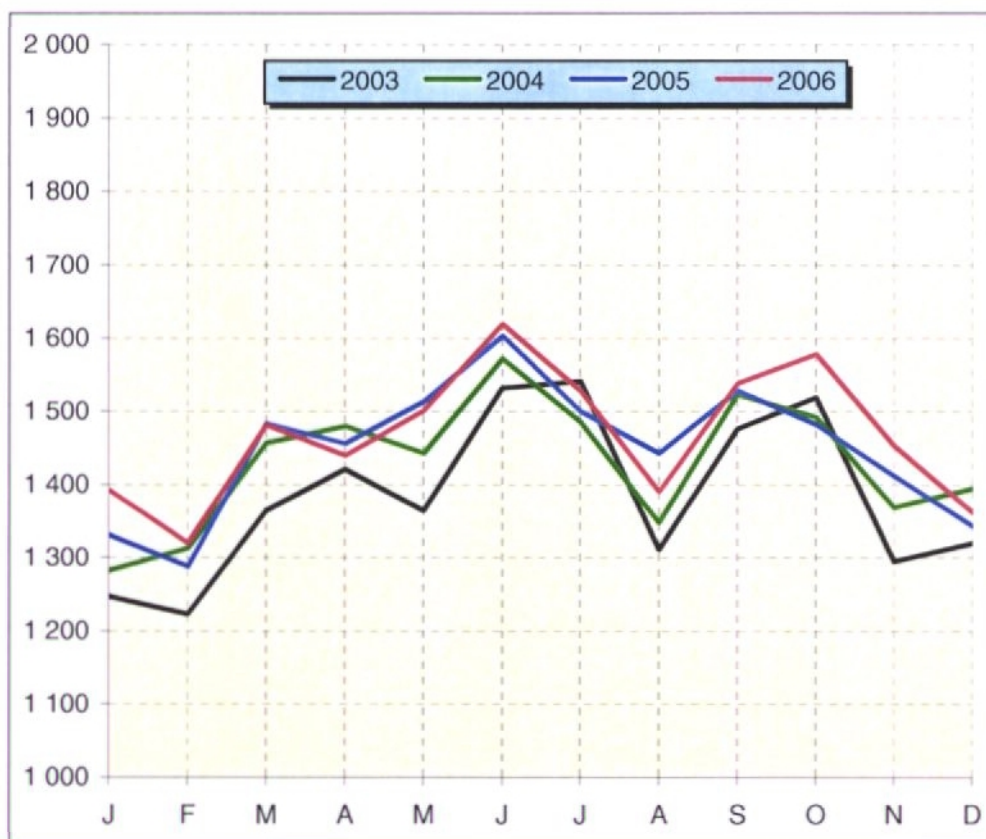
- 1 -

PONT DE TANCARVILLE

PONT DE TANCARVILLE

COMPARAISON DES RECETTES MENSUELLES de 2003 à 2006 (en milliers d'Euros)

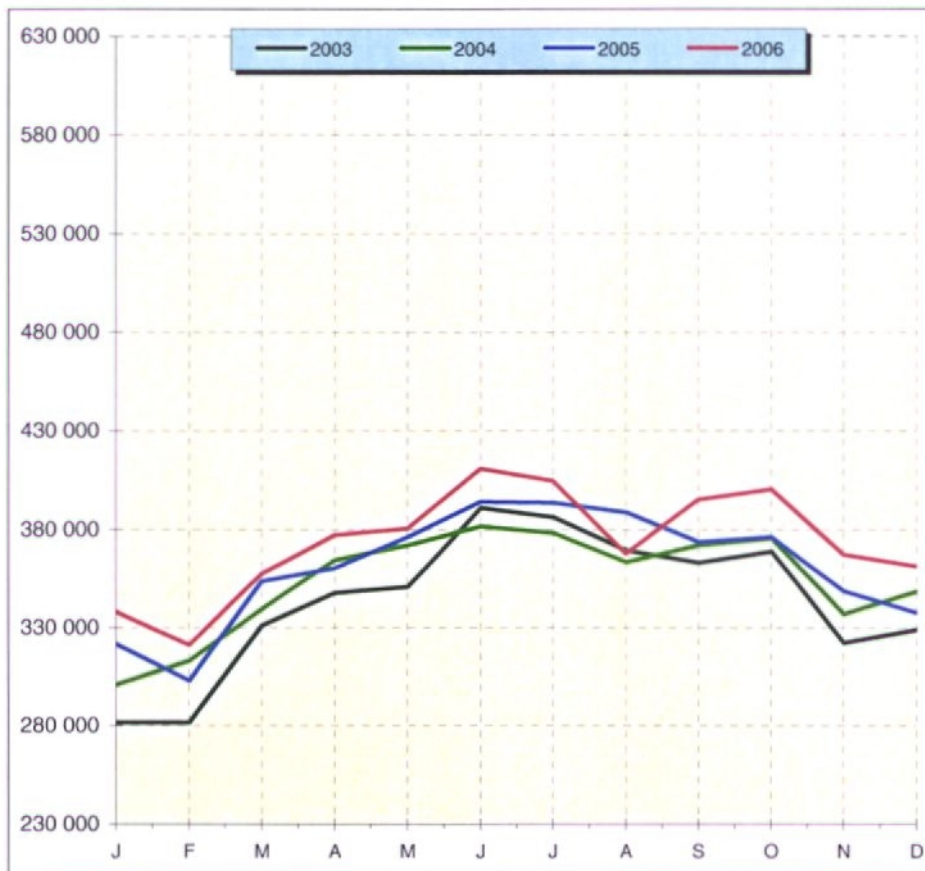
	2003	2004	2005	2006
J	1 247	1 282	1 331	1 392
F	1 223	1 313	1 288	1 320
M	1 364	1 457	1 483	1 481
A	1 421	1 480	1 456	1 440
M	1 364	1 443	1 513	1 501
J	1 532	1 572	1 603	1 619
J	1 541	1 486	1 500	1 528
A	1 311	1 348	1 443	1 391
S	1 476	1 523	1 528	1 538
O	1 519	1 492	1 482	1 578
N	1 295	1 369	1 412	1 453
D	1 320	1 395	1 343	1 362
TOTAL	16 613	17 160	17 382	17 603



PONT DE TANCARVILLE

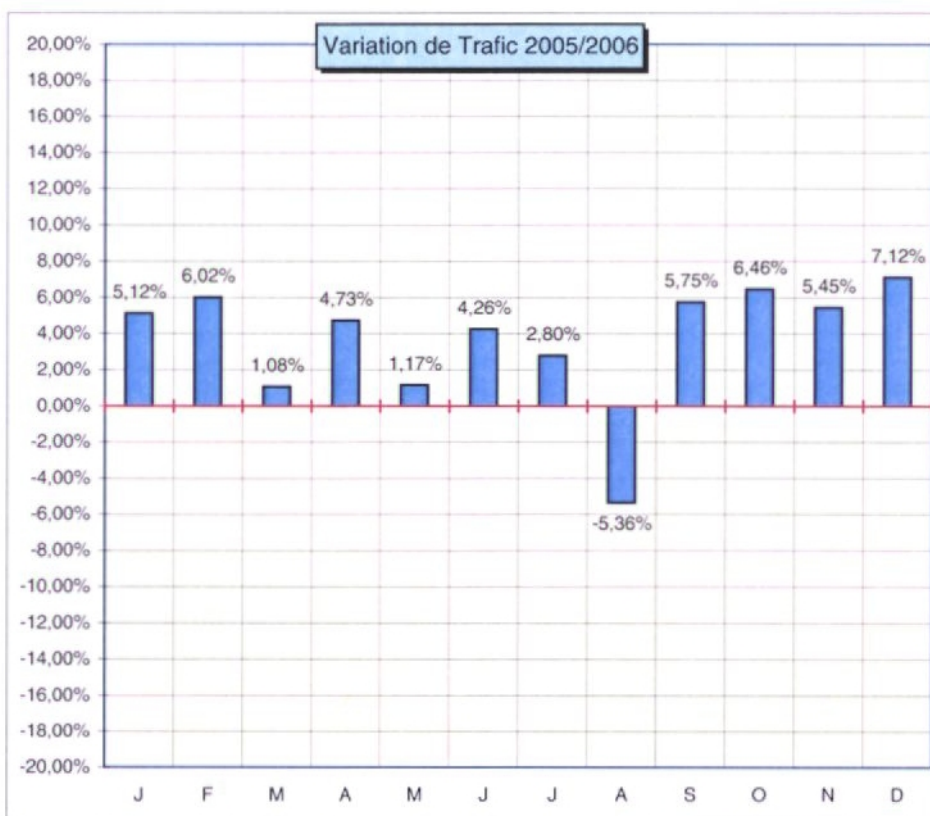
COMPARAISON DU TRAFIC VEHICULES LEGERS de 2003 à 2006

	2003	2004	2005	2006
J	281 601	300 842	321 414	337 869
F	281 651	313 171	302 950	321 179
M	331 043	339 373	353 629	357 446
A	347 534	364 637	360 366	377 417
M	350 604	372 177	376 283	380 682
J	391 044	381 765	394 151	410 958
J	386 252	378 310	393 717	404 725
A	369 506	363 530	388 819	367 967
S	363 215	372 169	373 791	395 291
O	368 869	375 736	376 272	400 570
N	322 286	336 726	348 360	367 341
D	328 977	348 207	337 358	361 371
TOTAL	4 122 582	4 246 643	4 327 110	4 482 816



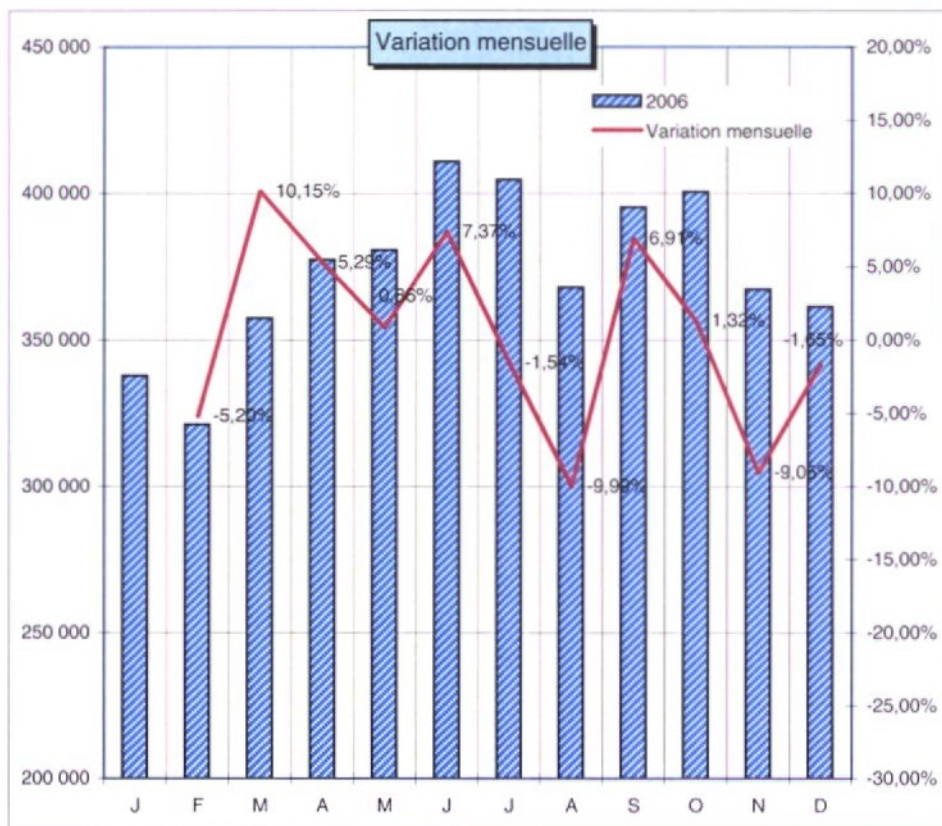
PONT DE TANCARVILLE

VARIATION DE TRAFIC VEHICULES LEGERS de 2005 à 2006



PONT DE TANCARVILLE

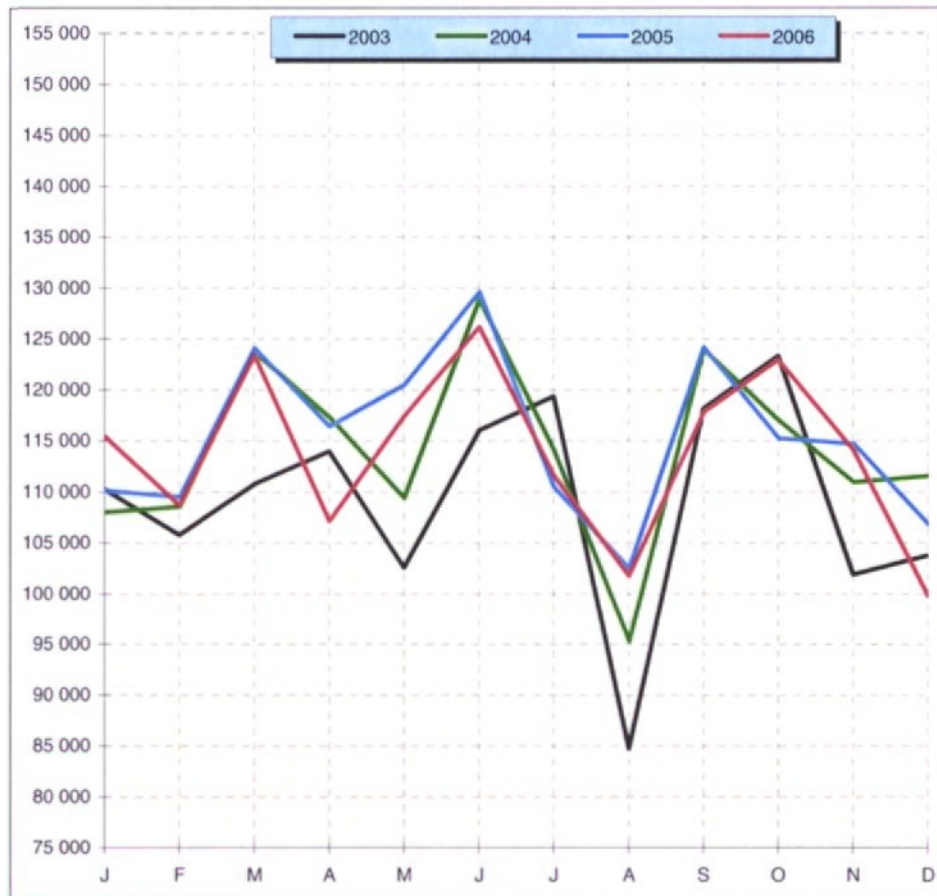
VARIATION MENSUELLE DE TRAFIC VEHICULES LEGERS ANNÉE 2006



PONT DE TANCARVILLE

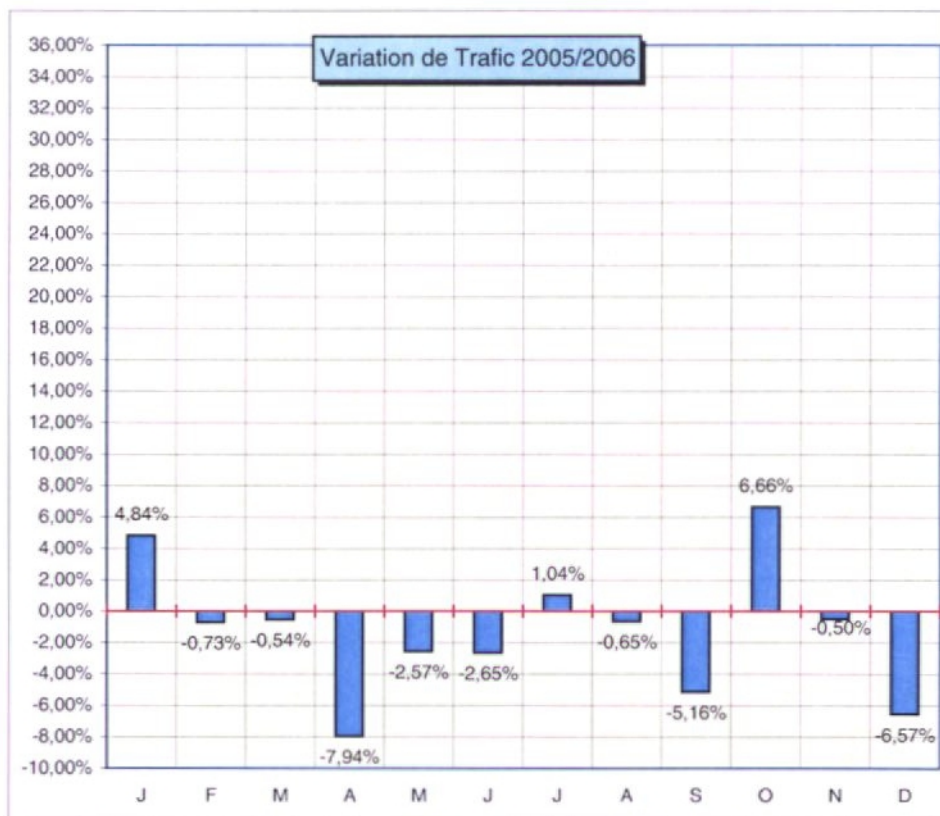
COMPARAISON DU TRAFIC POIDS LOURDS ET AUTOCARS de 2003 à 2006

	2003	2004	2005	2006
J	110 270	108 021	110 131	115 456
F	105 784	108 562	109 502	108 704
M	110 746	123 705	124 075	123 400
A	113 948	117 289	116 407	107 160
M	102 586	109 422	120 463	117 368
J	116 004	128 835	129 593	126 162
J	119 316	114 043	110 460	111 609
A	84 758	95 300	102 452	101 783
S	118 146	123 971	124 148	117 744
O	123 330	117 004	115 250	122 931
N	101 904	110 969	114 703	114 126
D	103 773	111 567	106 825	99 807
TOTAL	1 310 565	1 368 688	1 384 009	1 366 250



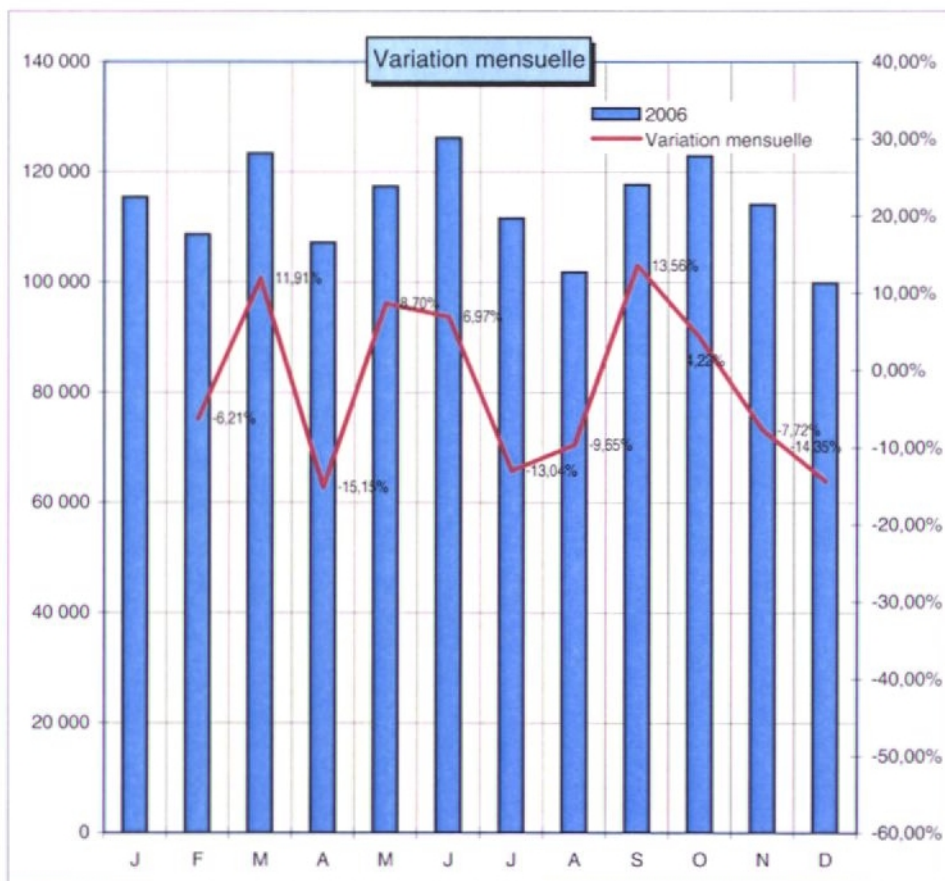
PONT DE TANCARVILLE

VARIATION DE TRAFIC
POIDS LOURDS ET AUTOCARS de 2005 à 2006



PONT DE TANCARVILLE

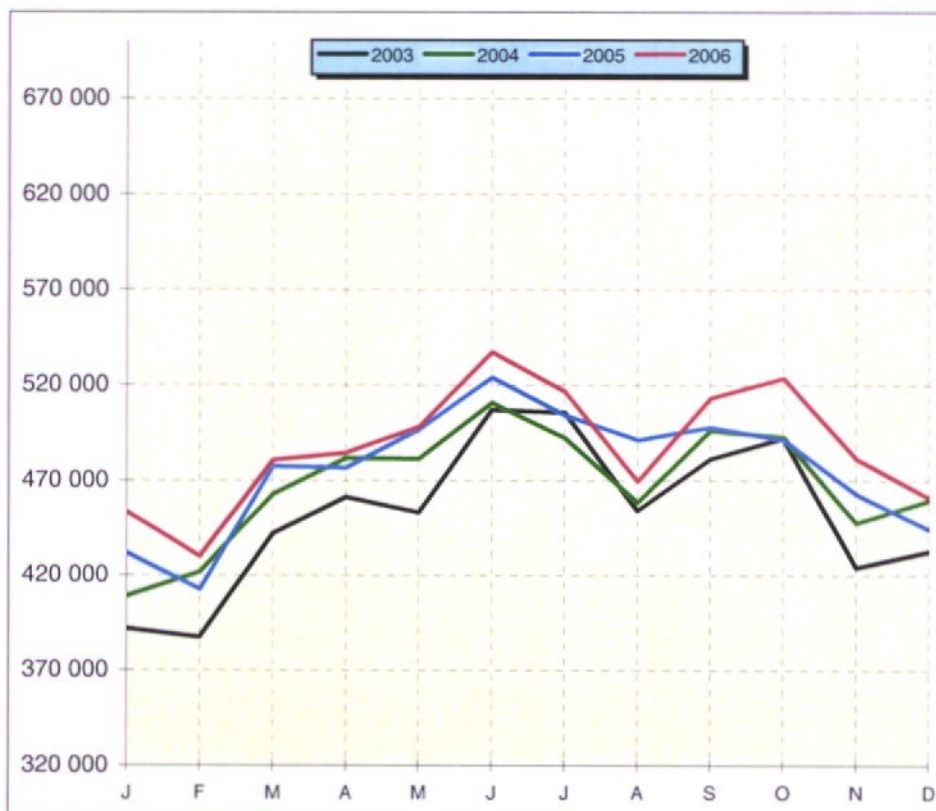
VARIATION MENSUELLE DE TRAFIC
POIDS LOURDS ET AUTOCARS ANNÉE 2006



PONT DE TANCARVILLE

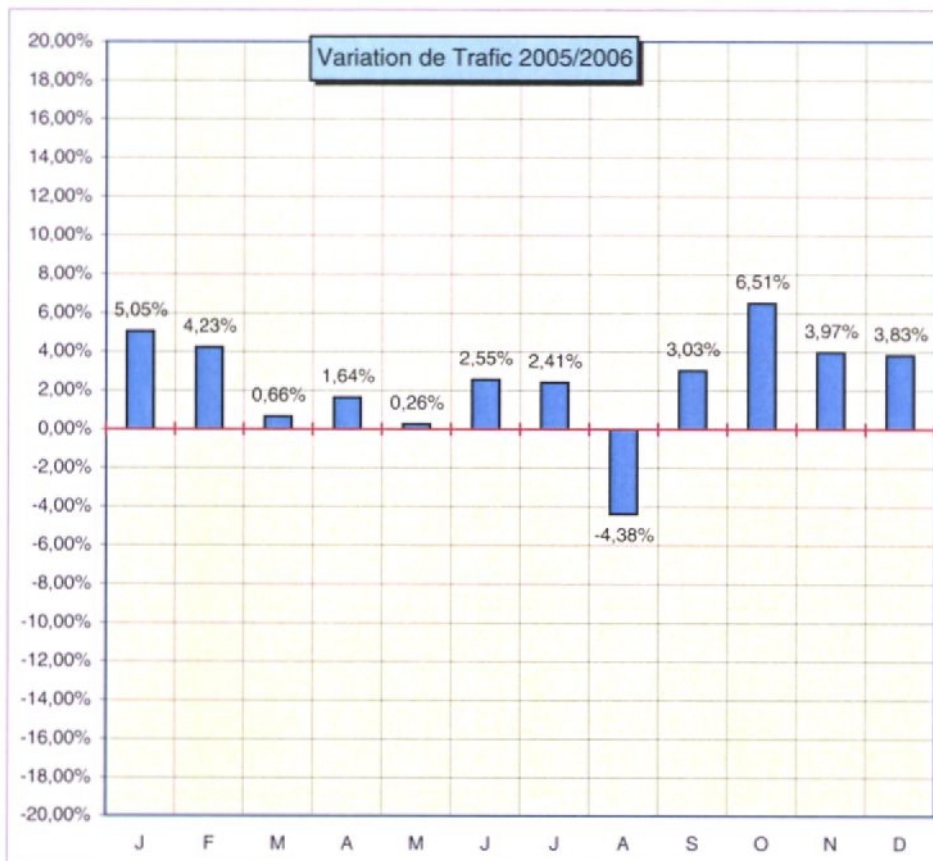
COMPARAISON DU TRAFIC TOTAL
de 2003 à 2006
(véhicules légers, poids lourds et autocars)

	2003	2004	2005	2006
J	391 871	408 863	431 545	453 325
F	387 435	421 733	412 452	429 883
M	441 789	463 078	477 704	480 846
A	461 482	481 926	476 773	484 577
M	453 190	481 599	496 746	498 050
J	507 048	510 600	523 744	537 120
J	505 568	492 353	504 177	516 334
A	454 264	458 830	491 271	469 750
S	481 361	496 140	497 939	513 035
O	492 199	492 740	491 522	523 501
N	424 190	447 695	463 063	481 467
D	432 750	459 774	444 183	461 178
TOTAL	5 433 147	5 615 331	5 711 119	5 849 066



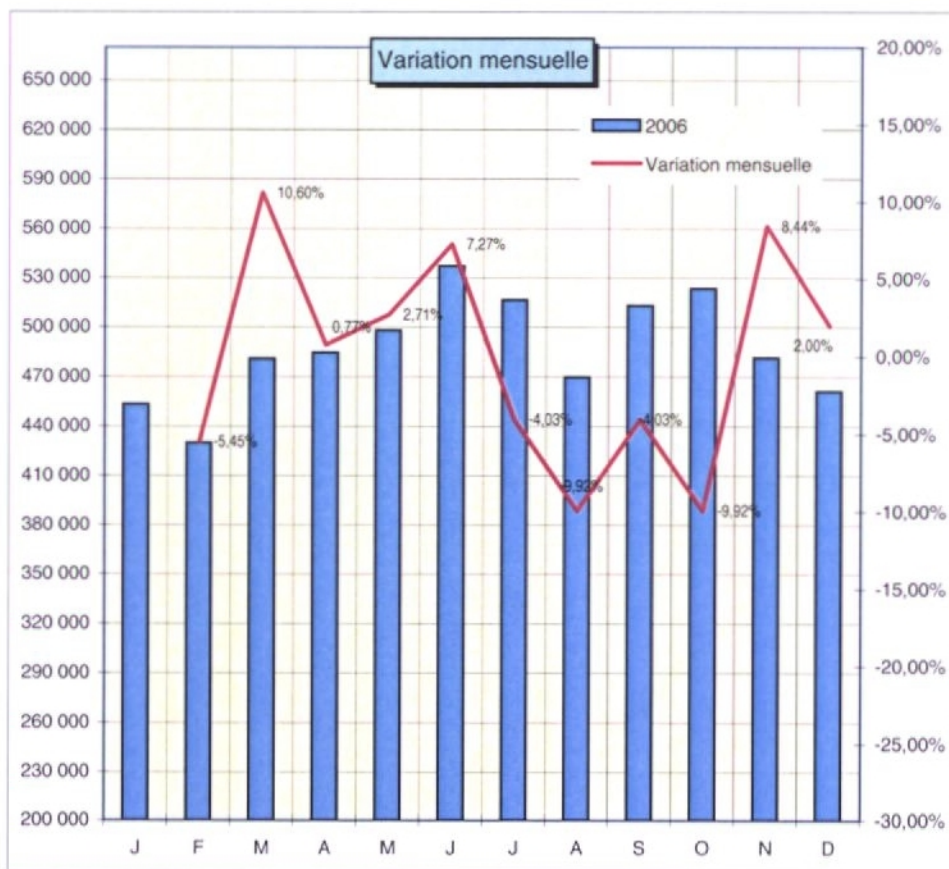
PONT DE TANCARVILLE

VARIATION DE TRAFIC TOTAL
de 2005 à 2006
(véhicules légers, poids lourds et autocars)



PONT DE TANCARVILLE

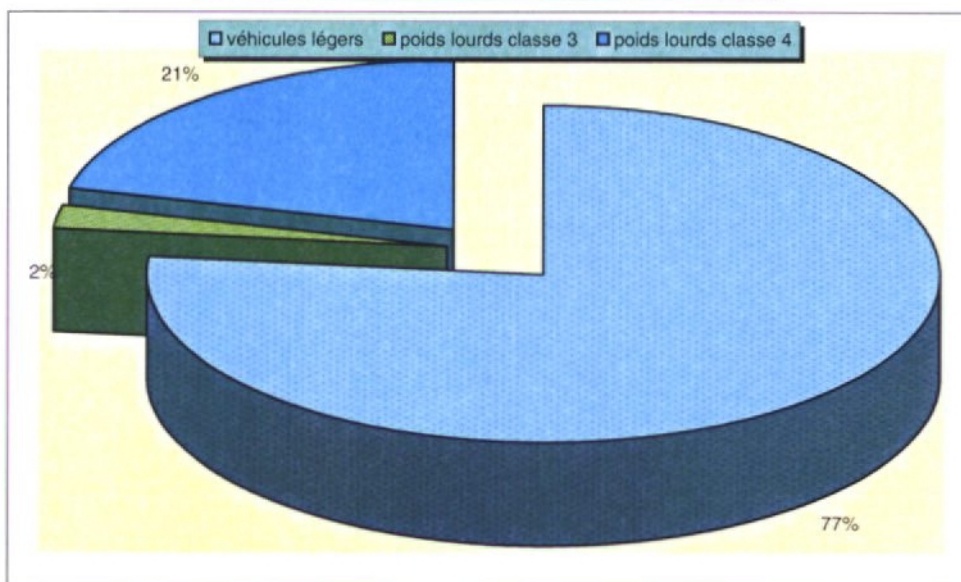
VARIATION MENSUELLE DU TRAFIC TOTAL
ANNÉE 2006
(véhicules légers, poids lourds et autocars)



PONT DE TANCARVILLE

ÉTAT DU TRAFIC PAR CATÉGORIE DE VÉHICULES

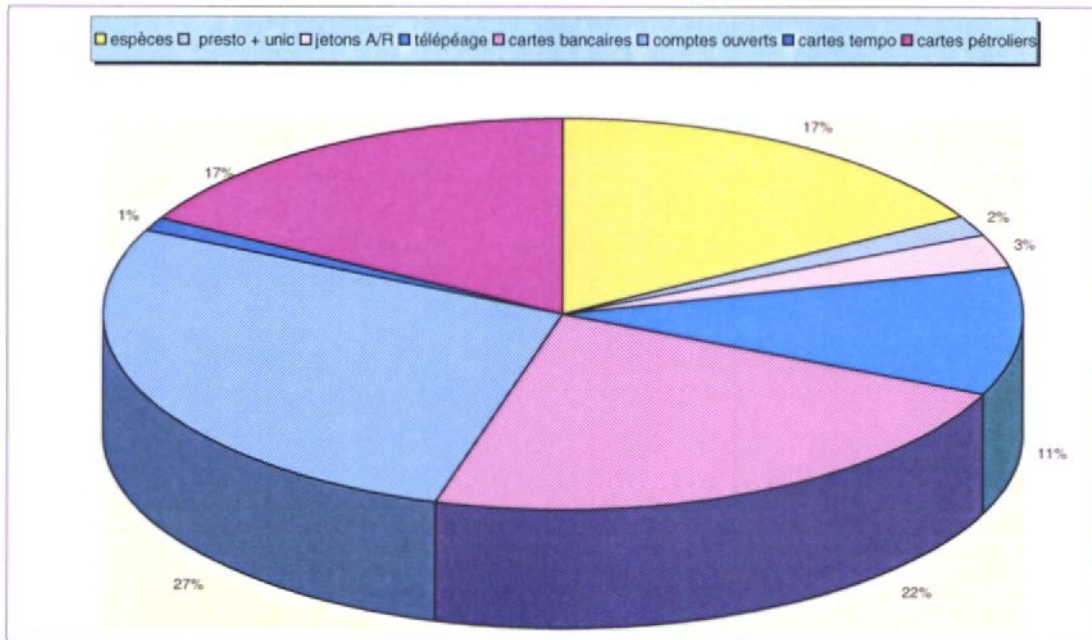
	véhicules légers	poids lourds classe 3	poids lourds classe 4
janv-06	337 869	10 827	104 629
févr-06	321 179	9 962	98 742
mars-06	357 446	11 701	111 699
avr-06	377 417	10 226	96 934
mai-06	380 682	10 969	106 399
juin-06	410 958	11 537	114 625
juil-06	404 725	9 955	101 654
août-06	367 967	9 366	92 417
sept-06	395 291	11 140	106 604
oct-06	400 570	11 560	111 371
nov-06	367 341	10 934	103 192
déc-06	361 371	10 192	89 615
TOTAL	4 482 816	128 369	1 237 881



PONT DE TANCARVILLE

COMPARAISON DES RECETTES PAR MODE DE PAIEMENT

	espèces	presto + unic	jetons A/R	télépéage	cartes bancaires	comptes ouverts	cartes tempo	cartes pétroliers	TOTAL
janv-06	196 566	24 994	36 301	150 058	306 212	411 032	18 782	247 934	1 391 879
févr-06	196 636	21 132	30 098	139 269	297 652	382 997	16 539	236 074	1 320 397
mars-06	208 738	25 817	32 586	165 371	321 775	434 700	19 945	272 143	1 481 075
avr-06	254 633	23 713	51 709	148 161	335 692	379 614	16 276	230 437	1 440 235
mai-06	249 935	25 569	52 311	157 233	336 081	412 657	17 679	249 556	1 501 021
juin-06	273 901	25 707	42 312	170 602	365 428	441 784	19 220	279 920	1 618 874
juil-06	310 551	22 946	46 625	145 453	358 969	391 552	15 833	235 870	1 527 799
août-06	309 196	20 327	35 100	124 287	317 451	366 527	14 400	203 974	1 391 262
sept-06	263 789	25 206	35 739	169 637	344 273	419 238	19 205	260 970	1 538 057
oct-06	241 982	25 800	44 046	180 900	352 791	436 024	19 840	276 316	1 577 699
nov-06	207 379	25 831	42 931	168 987	324 256	404 962	19 561	259 354	1 453 261
déc-06	206 817	23 993	44 370	159 014	327 711	360 369	18 101	221 760	1 362 135
TOTAL	2 920 123	291 035	494 128	1 878 972	3 988 291	4 841 456	215 381	2 974 308	17 603 694



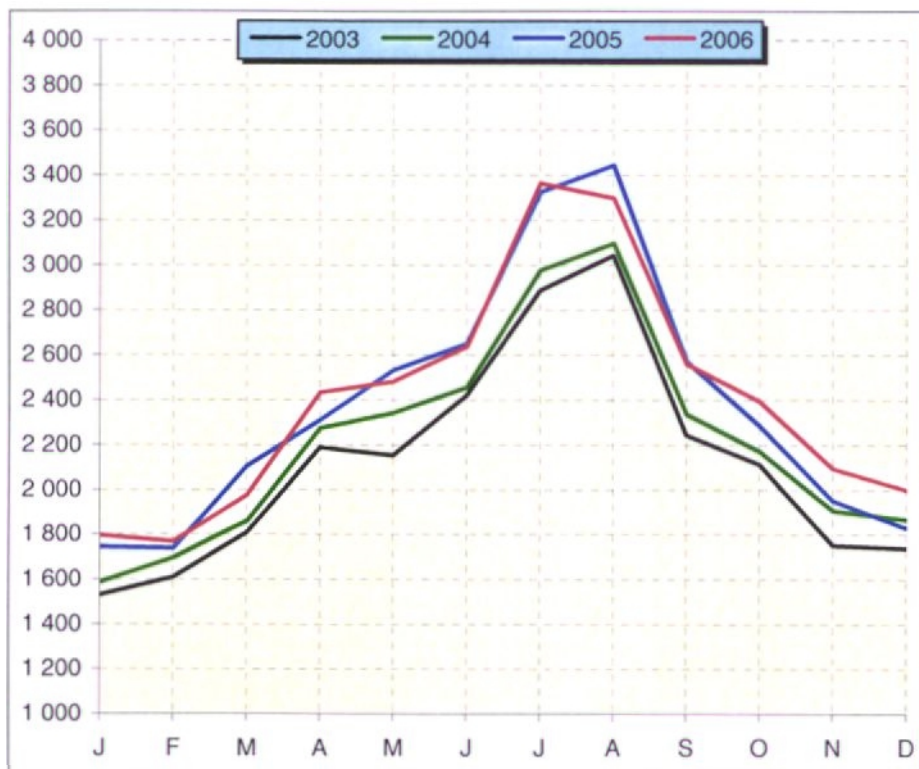
- 2 -

PONT DE NORMANDIE

PONT DE NORMANDIE

COMPARAISON DES RECETTES MENSUELLES de 2003 à 2006 (en milliers d'Euros)

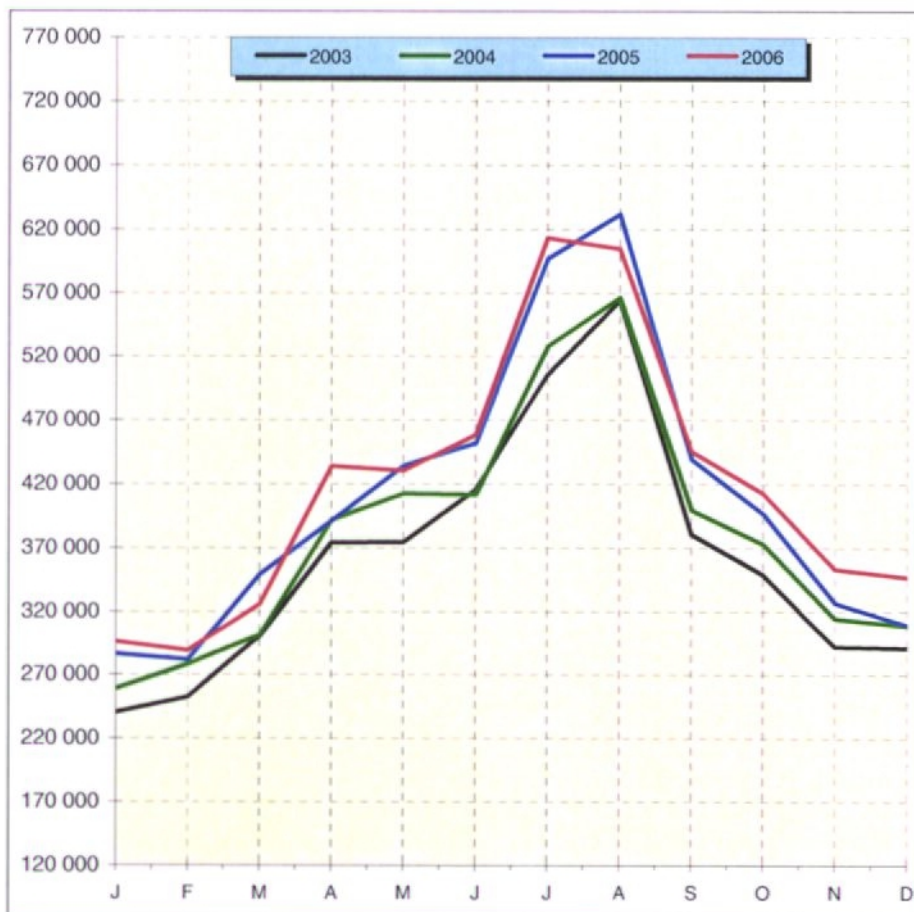
	2003	2004	2005	2006
J	1 531	1 588	1 744	1 796
F	1 610	1 696	1 739	1 768
M	1 807	1 860	2 106	1 977
A	2 190	2 276	2 311	2 434
M	2 153	2 343	2 532	2 481
J	2 420	2 456	2 651	2 637
J	2 886	2 977	3 325	3 364
A	3 042	3 097	3 444	3 298
S	2 244	2 337	2 571	2 560
O	2 113	2 171	2 285	2 394
N	1 751	1 907	1 952	2 095
D	1 739	1 868	1 828	2 001
TOTAL	25 486	26 576	28 488	28 805



PONT DE NORMANDIE

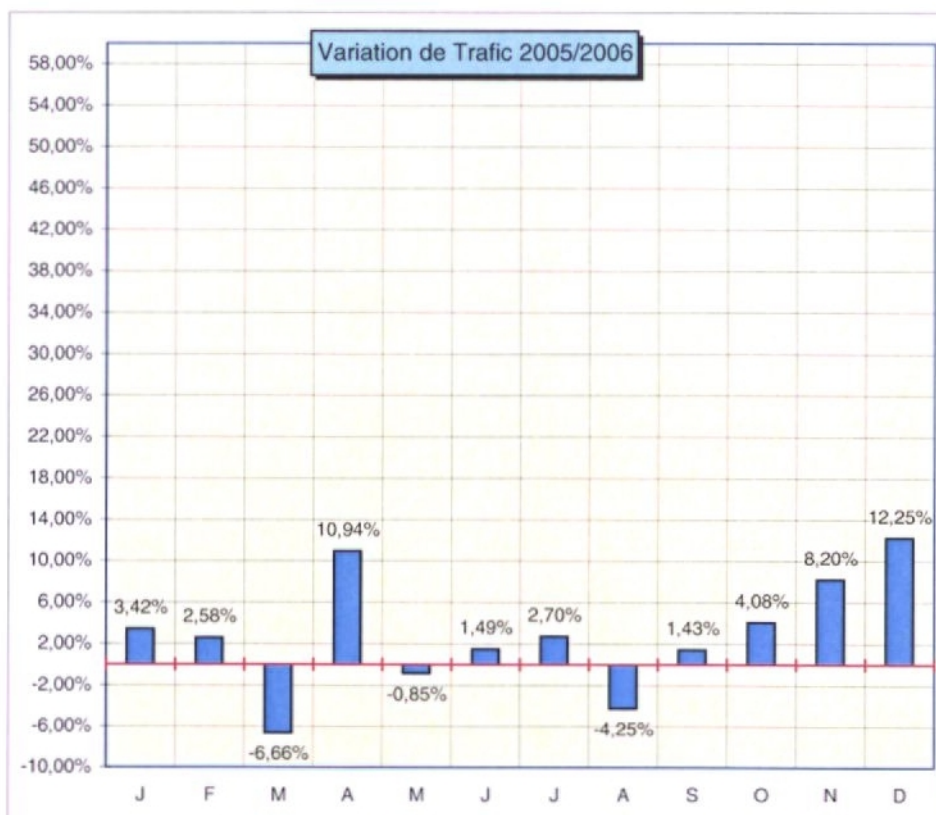
COMPARAISON DU TRAFIC VEHICULES LEGERS de 2003 à 2006

	2003	2004	2005	2006
J	240 211	259 161	286 186	295 965
F	252 498	278 119	281 650	288 905
M	300 318	301 406	349 178	325 924
A	374 241	391 864	391 228	434 028
M	374 510	412 480	434 237	430 533
J	415 580	411 767	451 850	458 604
J	505 627	527 997	597 150	613 300
A	564 223	566 401	631 772	604 951
S	380 451	399 493	439 163	445 454
O	348 951	372 963	396 425	412 618
N	292 068	314 811	326 802	353 602
D	291 086	308 996	309 424	347 342
TOTAL	4 339 764	4 545 458	4 895 065	5 011 226



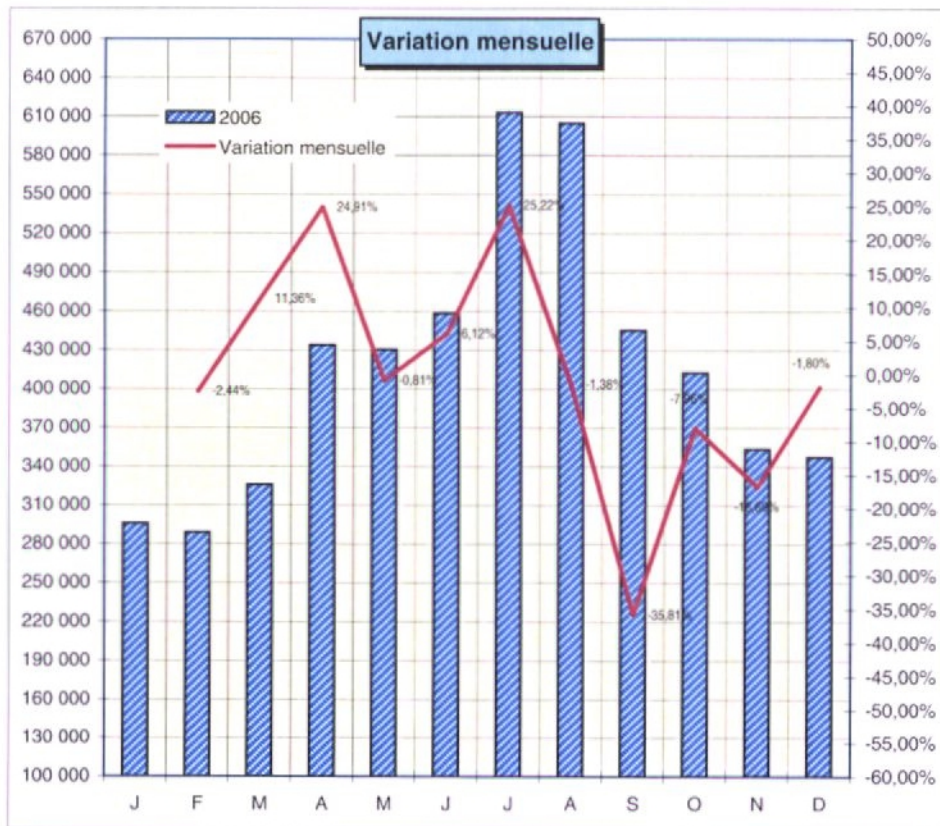
PONT DE NORMANDIE

VARIATION DE TRAFIC VEHICULES LEGERS de 2005 à 2006



PONT DE NORMANDIE

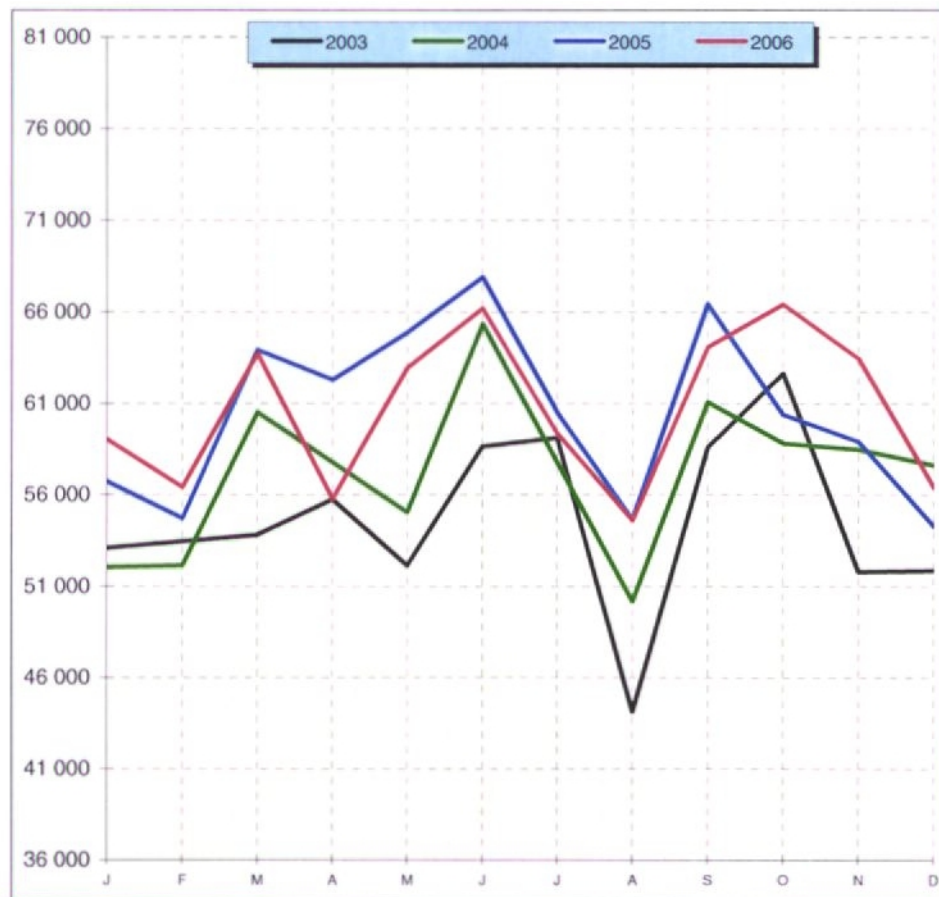
VARIATION MENSUELLE DE TRAFIC VEHICULES LEGERS ANNÉE 2006



PONT DE NORMANDIE

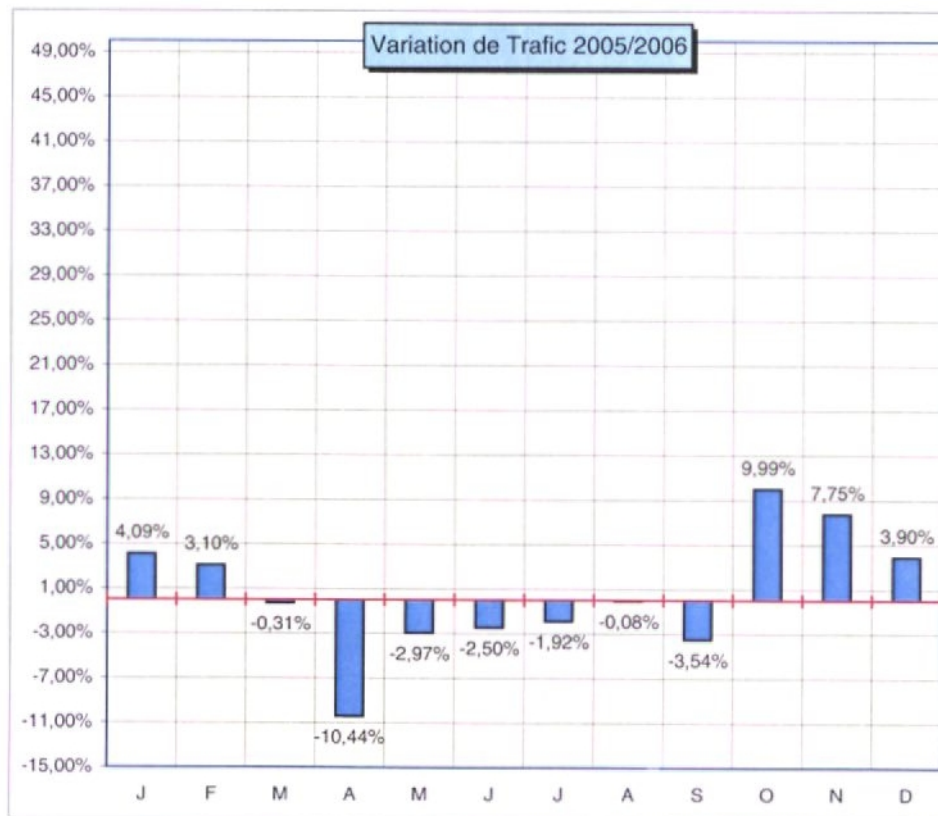
COMPARAISON DU TRAFIC POIDS LOURDS ET AUTOCARS de 2003 à 2006

	2003	2004	2005	2006
J	53 115	52 058	56 724	59 044
F	53 471	52 156	54 725	56 424
M	53 821	60 512	63 921	63 722
A	55 744	57 781	62 288	55 787
M	52 143	55 064	64 863	62 934
J	58 634	65 333	67 890	66 194
J	59 112	57 769	60 518	59 358
A	44 151	50 200	54 649	54 608
S	58 579	61 068	66 437	64 087
O	62 634	58 820	60 380	66 409
N	51 807	58 486	58 901	63 465
D	51 878	57 627	54 287	56 404
TOTAL	655 089	686 874	725 583	728 436



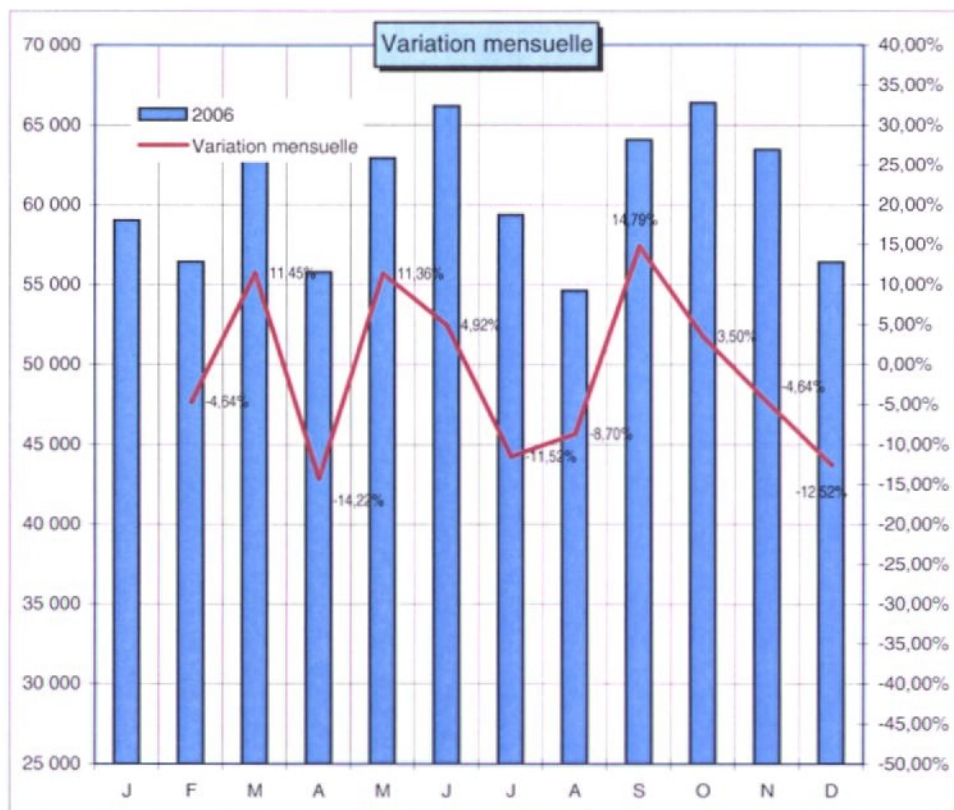
PONT DE NORMANDIE

VARIATION DE TRAFIC
POIDS LOURDS ET AUTOCARS de 2005 à 2006



PONT DE NORMANDIE

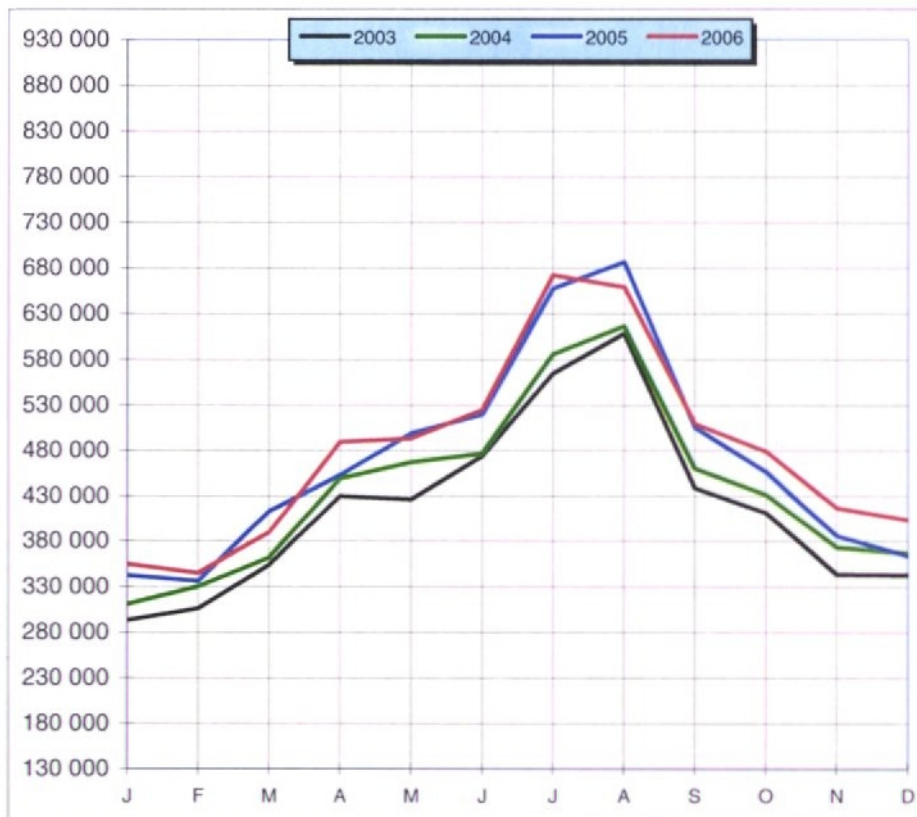
VARIATION MENSUELLE DE TRAFIC POIDS LOURDS ET AUTOCARS ANNÉE 2006



PONT DE NORMANDIE

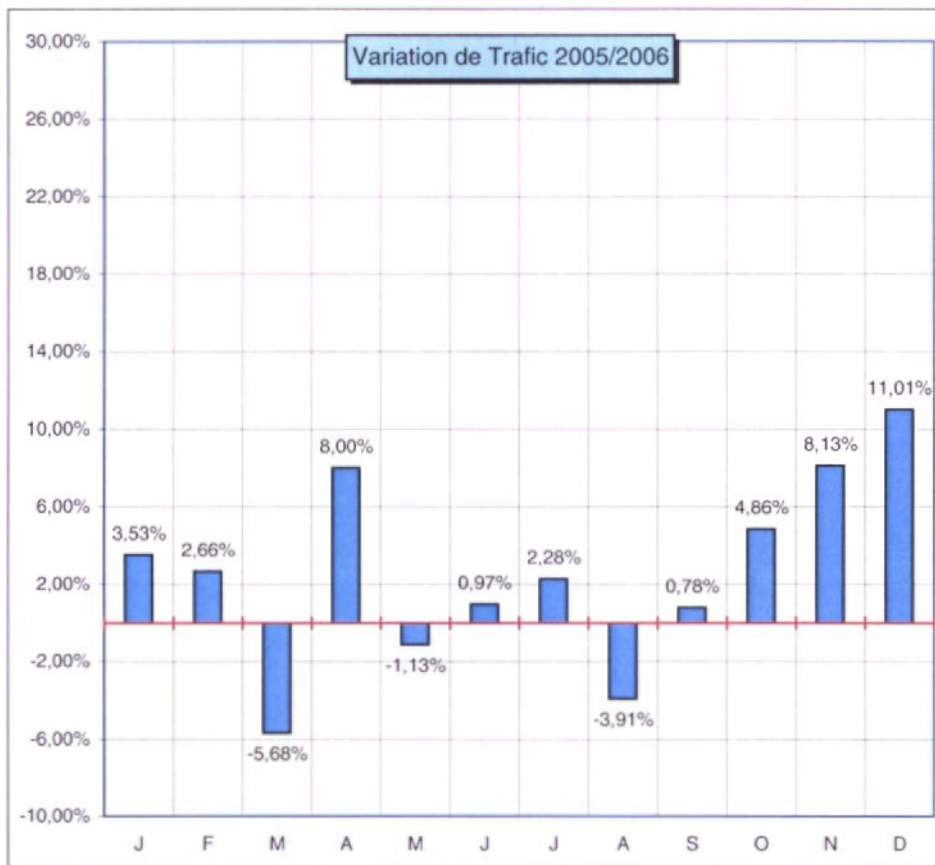
COMPARAISON DU TRAFIC TOTAL
de 2003 à 2006
(véhicules légers, poids lourds et autocars)

	2003	2004	2005	2006
J	293 326	311 219	342 910	355 009
F	305 969	330 275	336 375	345 329
M	354 139	361 918	413 099	389 646
A	429 985	449 645	453 516	489 815
M	426 653	467 544	499 100	493 467
J	474 214	477 100	519 740	524 798
J	564 739	585 766	657 668	672 658
A	608 374	616 601	686 421	659 559
S	439 030	460 561	505 600	509 541
O	411 585	431 783	456 805	479 027
N	343 875	373 297	385 703	417 067
D	342 964	366 623	363 711	403 746
TOTAL	4 994 853	5 232 332	5 620 648	5 739 662



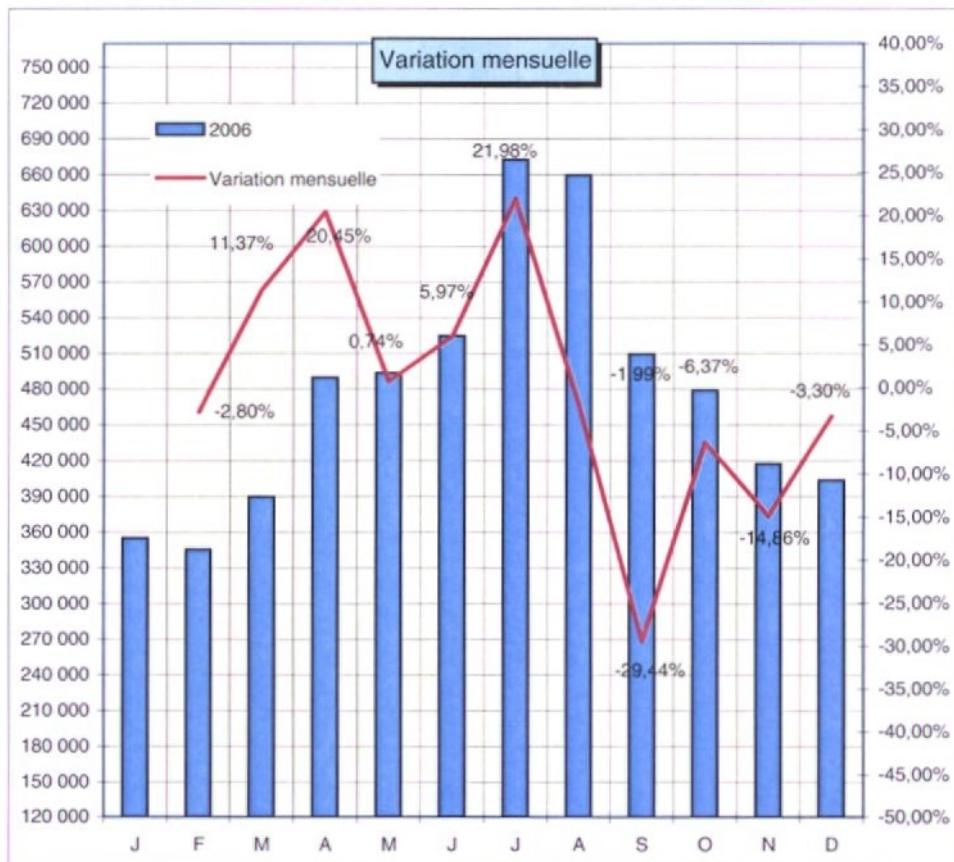
PONT DE NORMANDIE

*VARIATION DE TRAFIC TOTAL
de 2005 à 2006
(véhicules légers, poids lourds et autocars)*



PONT DE NORMANDIE

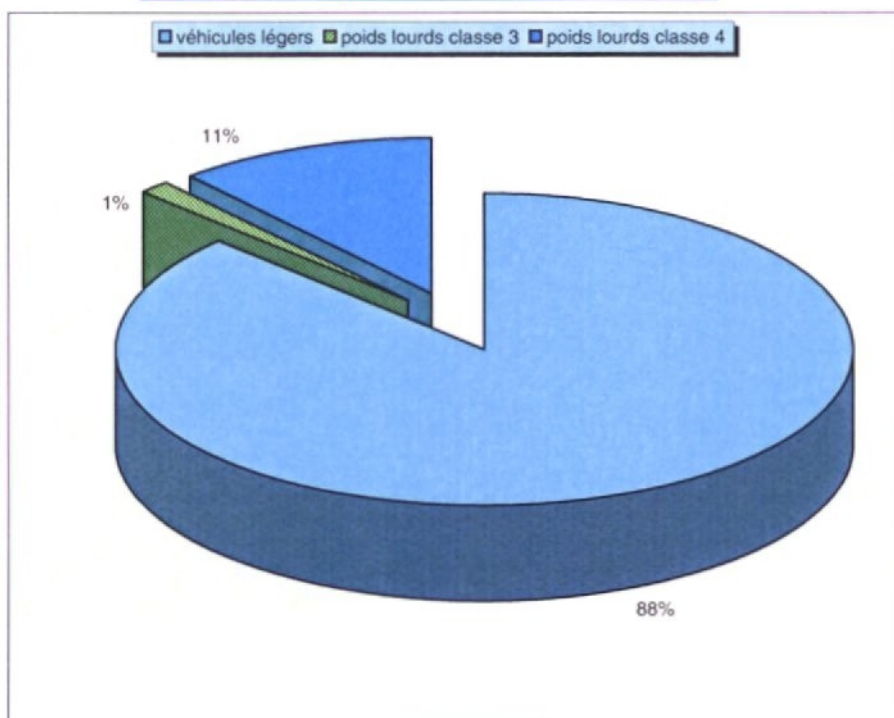
**VARIATION MENSUELLE DU TRAFIC TOTAL
ANNÉE 2006**
(véhicules légers, poids lourds et autocars)



PONT DE NORMANDIE

ÉTAT DU TRAFIC PAR CATÉGORIE DE VÉHICULES

	véhicules légers	poids lourds classe 3	poids lourds classe 4
janv-06	295 965	5 762	53 282
févr-06	288 905	5 328	51 096
mars-06	325 924	6 085	57 637
avr-06	434 028	5 364	50 423
mai-06	430 533	5 993	56 941
juin-06	458 604	6 356	59 838
juil-06	613 300	5 922	53 436
août-06	604 951	5 223	49 385
sept-06	445 454	5 998	58 089
oct-06	412 618	6 546	59 863
nov-06	353 602	6 368	57 097
déc-06	347 342	5 987	50 417
TOTAL	5 011 226	70 932	657 504

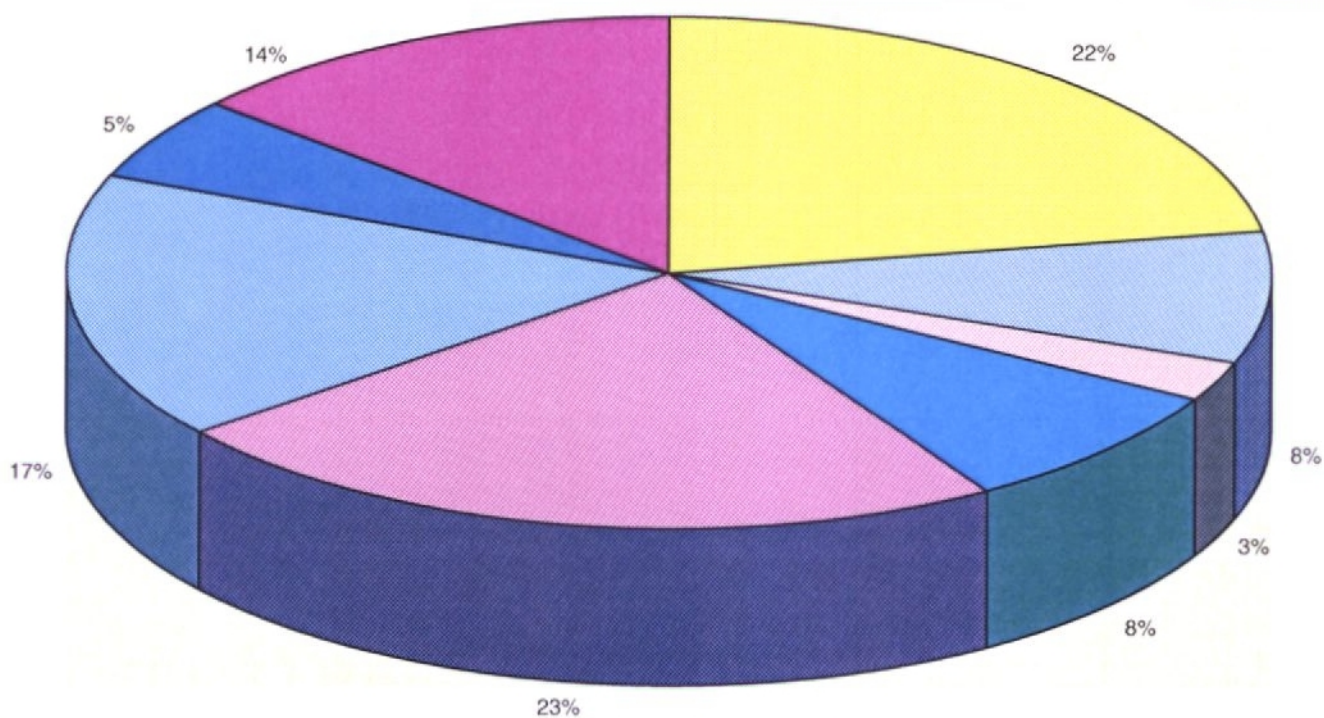


PONT DE NORMANDIE

COMPARAISON DES RECETTES PAR MODE DE PAIEMENT

	espèces	subito + solo	jetons A/R	télépéage	cartes bancaires	comptes ouverts	cartes allegro	cartes pétroliers	TOTAL
janv-06	232 288	181 336	41 123	158 738	353 348	402 300	119 919	306 619	1 795 671
févr-06	244 401	165 596	37 384	150 473	371 454	385 914	119 704	293 196	1 768 122
mars-06	274 881	184 177	41 024	175 383	400 320	438 209	122 488	340 236	1 976 718
avr-06	535 481	206 090	83 934	192 484	614 857	372 082	121 928	306 663	2 433 519
mai-06	529 807	204 468	82 786	196 824	586 305	417 996	124 885	337 627	2 480 698
juin-06	621 750	208 807	68 179	207 639	592 525	436 289	126 707	375 711	2 637 607
juil-06	1 118 611	219 596	98 024	210 318	875 818	387 739	123 445	330 940	3 364 491
août-06	1 194 703	209 407	71 842	194 924	855 768	368 023	122 808	280 396	3 297 871
sept-06	624 439	206 046	49 286	201 738	566 532	422 977	127 968	360 556	2 559 542
oct-06	437 744	211 170	62 320	210 525	530 589	441 564	129 640	370 357	2 393 909
nov-06	294 256	192 062	63 292	193 012	445 634	419 759	129 953	356 994	2 094 962
déc-06	310 990	190 678	52 531	181 970	454 480	388 228	131 010	291 994	2 001 881
TOTAL	6 419 351	2 379 433	751 725	2 274 028	6 647 630	4 881 080	1 500 455	3 951 289	28 804 991

■ espèces
 ■ subito + solo
 ■ jetons A/R
 ■ télépéage
 ■ cartes bancaires
 ■ comptes ouverts
 ■ cartes allegro
 ■ cartes pétroliers



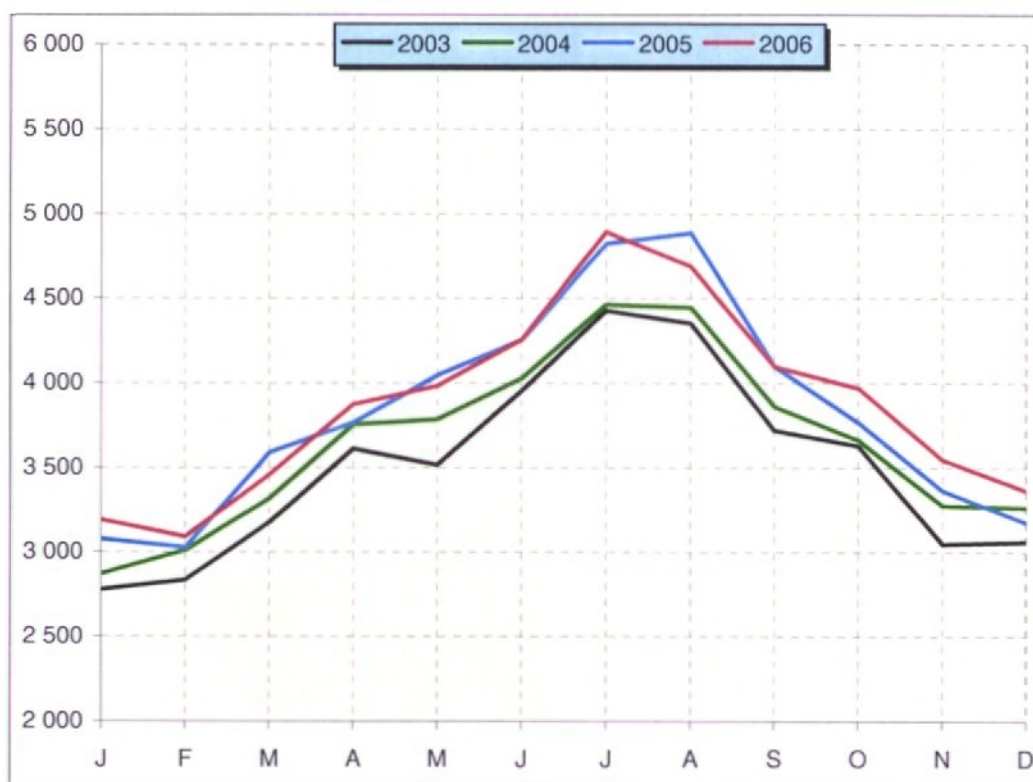
- 3 -

RÉSULTATS CUMULÉS

PONTS DE TANCARVILLE ET DE NORMANDIE

COMPARAISON DES RECETTES MENSUELLES de 2003 à 2006 (en milliers d'Euros)

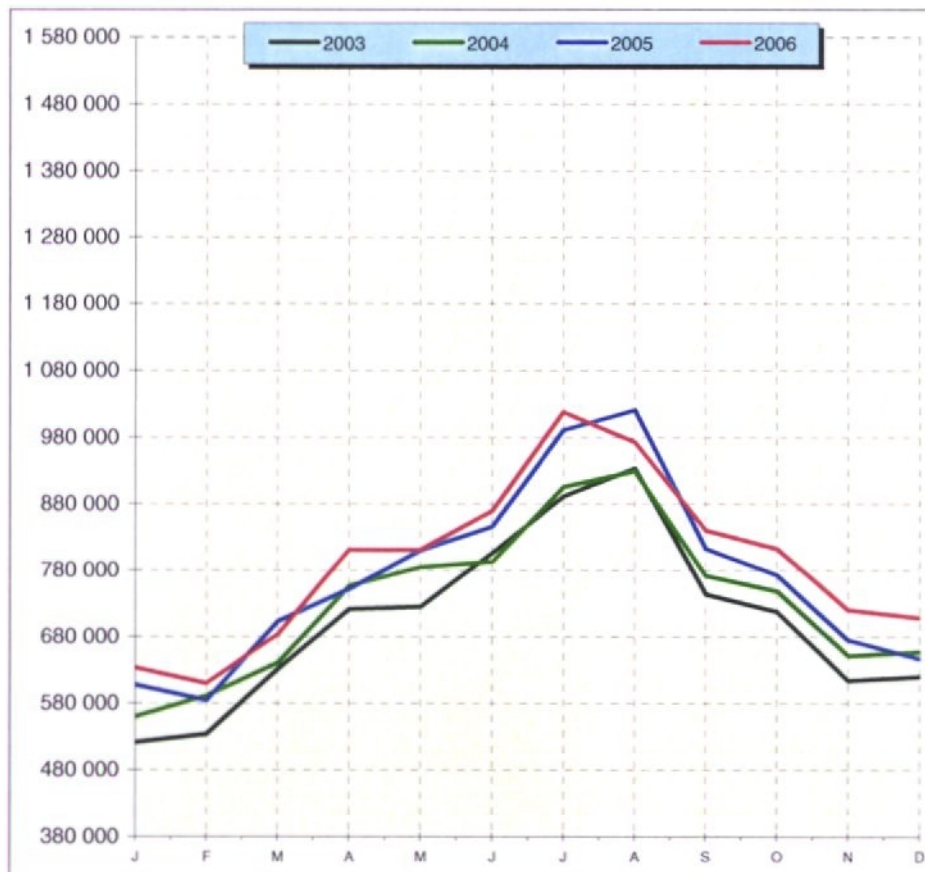
	2003	2004	2005	2006
J	2 778	2 871	3 075	3 188
F	2 833	3 009	3 026	3 088
M	3 171	3 318	3 589	3 458
A	3 611	3 756	3 767	3 874
M	3 517	3 786	4 045	3 982
J	3 952	4 028	4 254	4 256
J	4 427	4 463	4 825	4 892
A	4 353	4 445	4 887	4 689
S	3 721	3 860	4 098	4 098
O	3 631	3 663	3 767	3 972
N	3 046	3 275	3 364	3 548
D	3 059	3 263	3 171	3 364
TOTAL	42 099	43 737	45 868	46 409



PONTS DE TANCARVILLE ET DE NORMANDIE

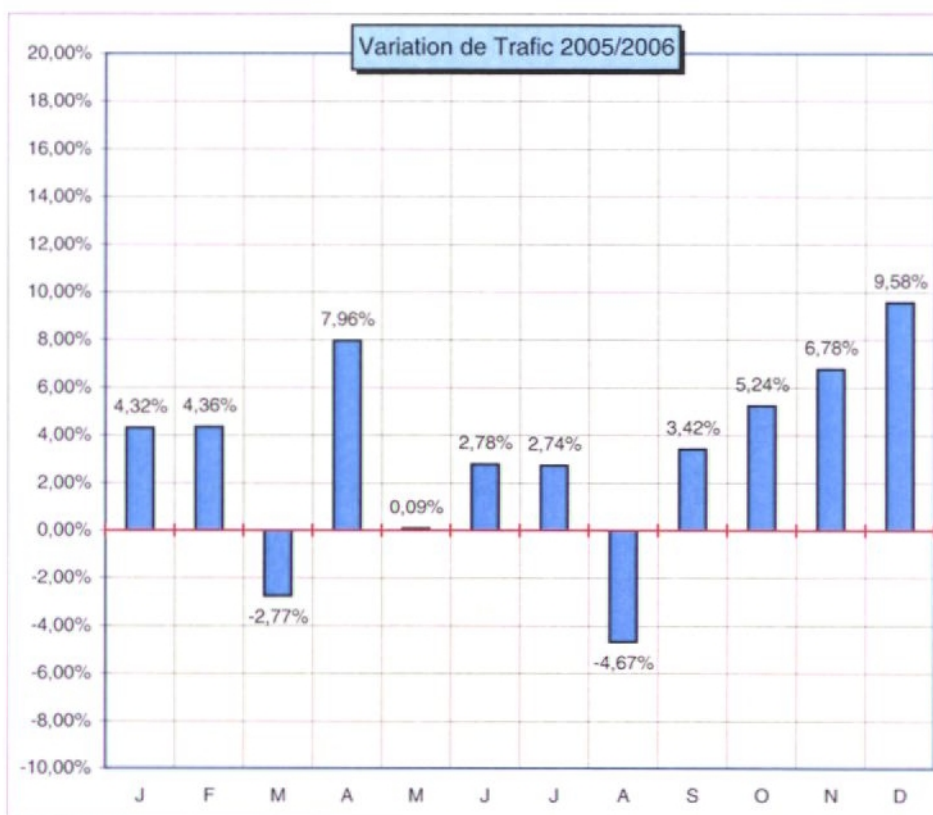
COMPARAISON DU TRAFIC VEHICULES LEGERS de 2003 à 2006

	2003	2004	2005	2006
J	521 812	560 003	607 600	633 834
F	534 149	591 290	584 600	610 084
M	631 361	640 779	702 807	683 370
A	721 775	756 501	751 594	811 445
M	725 114	784 657	810 520	811 215
J	806 624	793 532	846 001	869 562
J	891 879	906 307	990 867	1 018 025
A	933 729	929 931	1 020 591	972 918
S	743 666	771 662	812 954	840 745
O	717 820	748 699	772 697	813 188
N	614 354	651 537	675 162	720 943
D	620 063	657 203	646 782	708 713
TOTAL	8 462 346	8 792 101	9 222 175	9 494 042



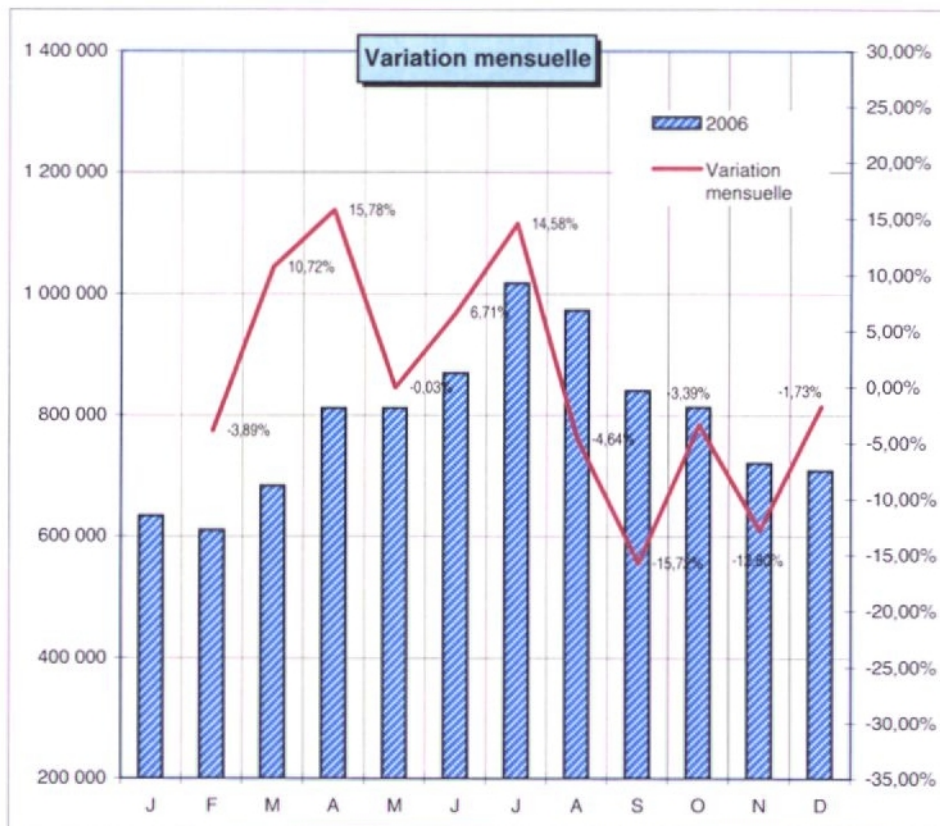
PONTS DE TANCARVILLE ET DE NORMANDIE

VARIATION DE TRAFIC
VEHICULES LEGERS de 2005 à 2006



PONTS DE TANCARVILLE ET DE NORMANDIE

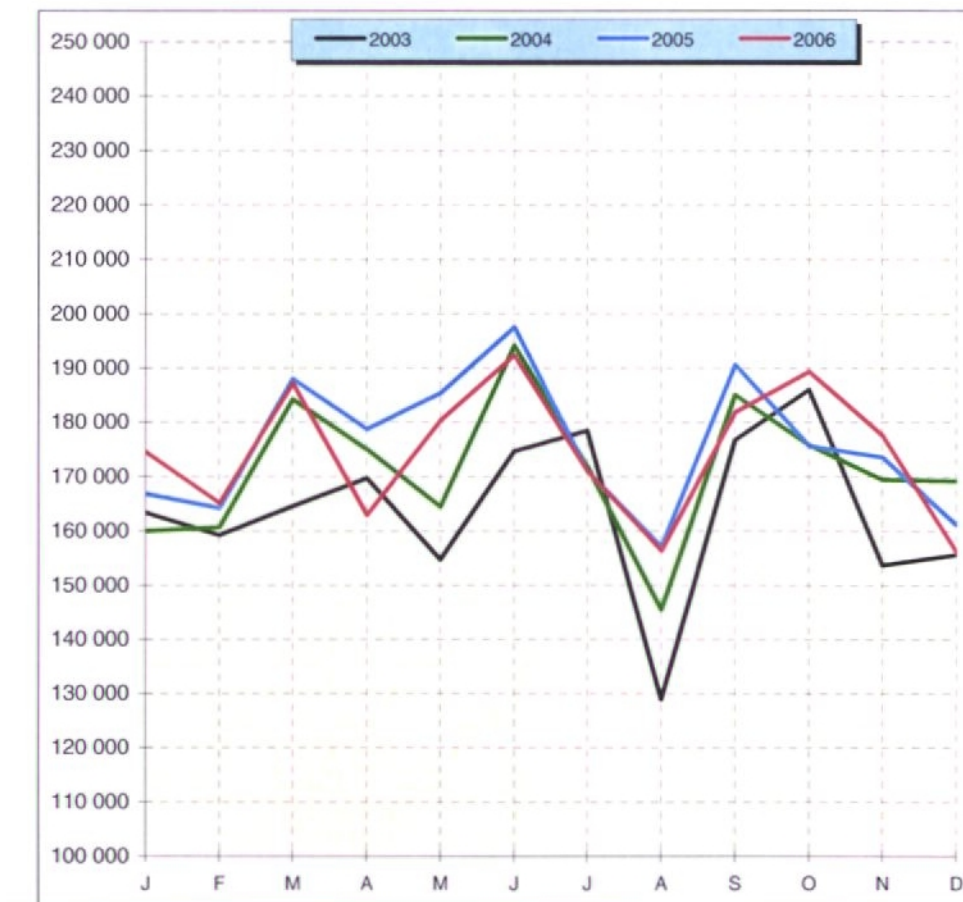
VARIATION MENSUELLE DE TRAFIC VEHICULES LEGERS ANNÉE 2006



PONTS DE TANCARVILLE ET DE NORMANDIE

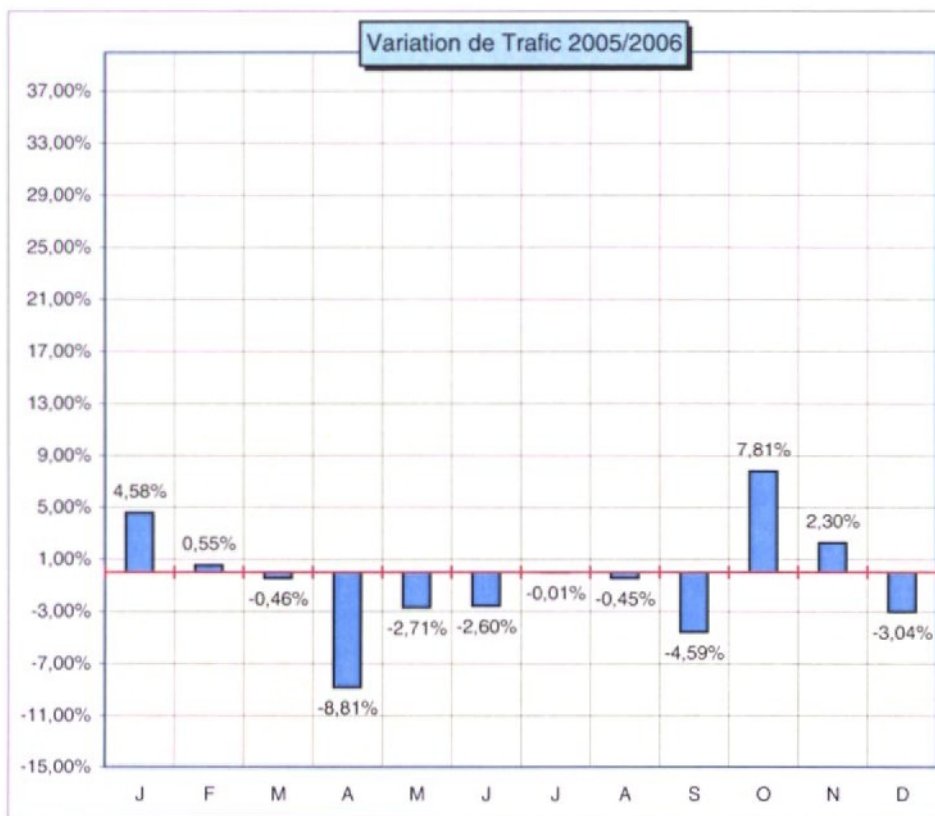
COMPARAISON DU TRAFIC POIDS LOURDS ET AUTOCARS de 2003 à 2006

	2003	2004	2005	2006
J	163 385	160 079	166 855	174 500
F	159 255	160 718	164 227	165 128
M	164 567	184 217	187 996	187 122
A	169 692	175 070	178 695	162 947
M	154 729	164 486	185 326	180 302
J	174 638	194 168	197 483	192 356
J	178 428	171 812	170 978	170 967
A	128 909	145 500	157 101	156 391
S	176 725	185 039	190 585	181 831
O	185 964	175 824	175 630	189 340
N	153 711	169 455	173 604	177 591
D	155 651	169 194	161 112	156 211
TOTAL	1 965 654	2 055 562	2 109 592	2 094 686



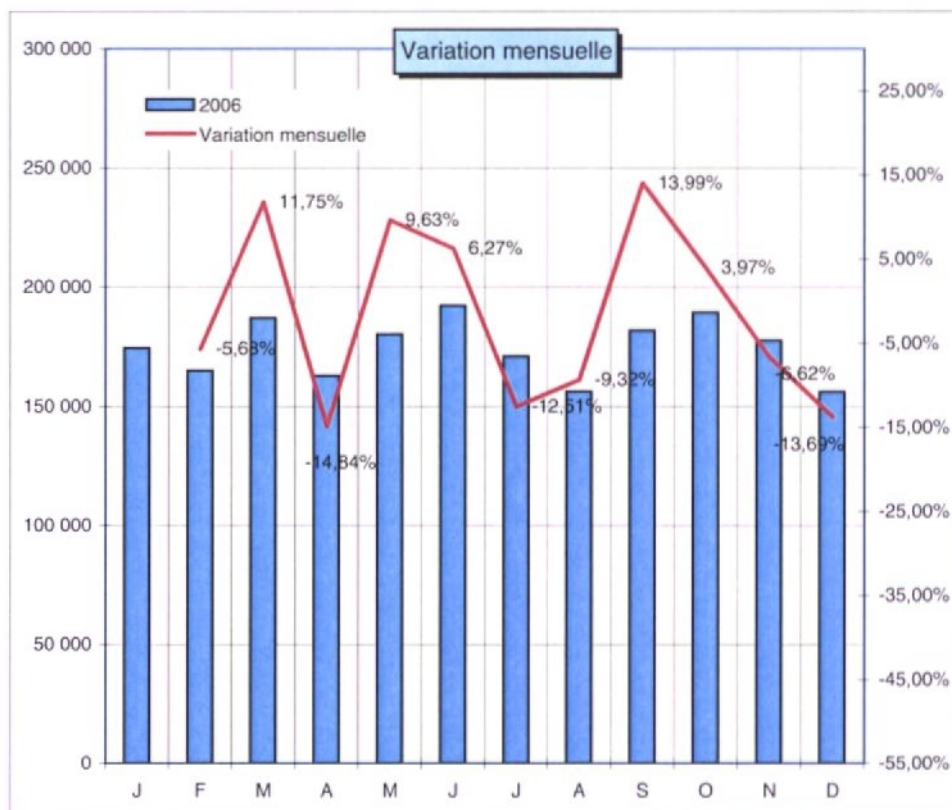
PONTS DE TANCARVILLE ET DE NORMANDIE

VARIATION DE TRAFIC POIDS LOURDS ET AUTOCARS de 2005 à 2006



PONTS DE TANCARVILLE ET DE NORMANDIE

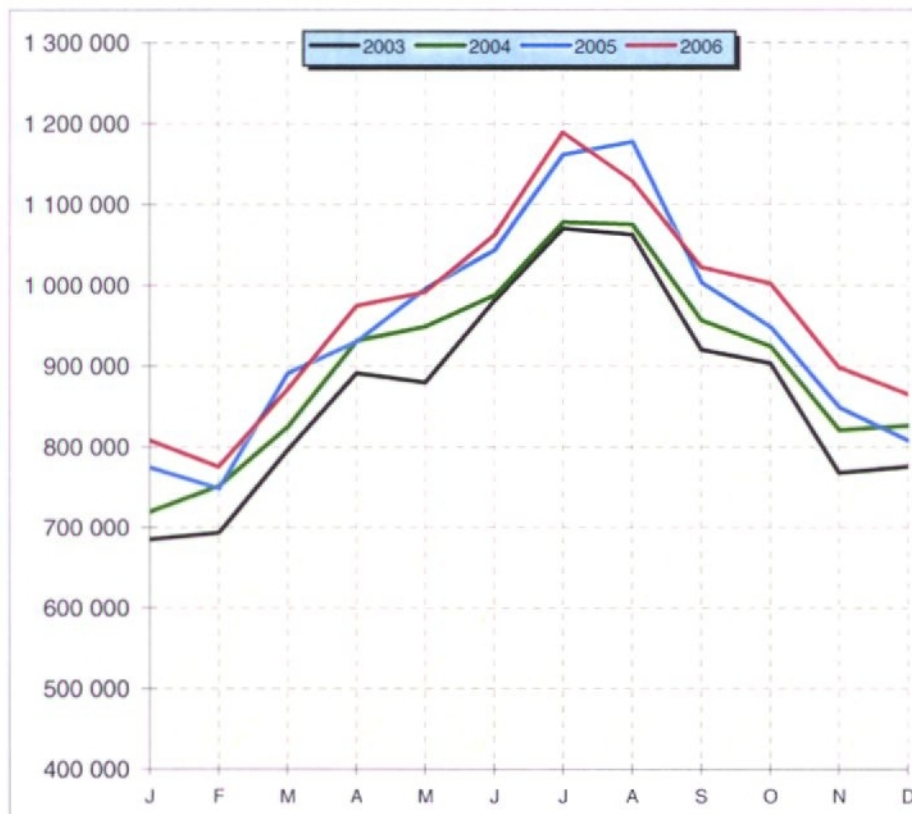
VARIATION MENSUELLE DE TRAFIC POIDS LOURDS ET AUTOCARS ANNÉE 2006



PONTS DE TANCARVILLE ET DE NORMANDIE

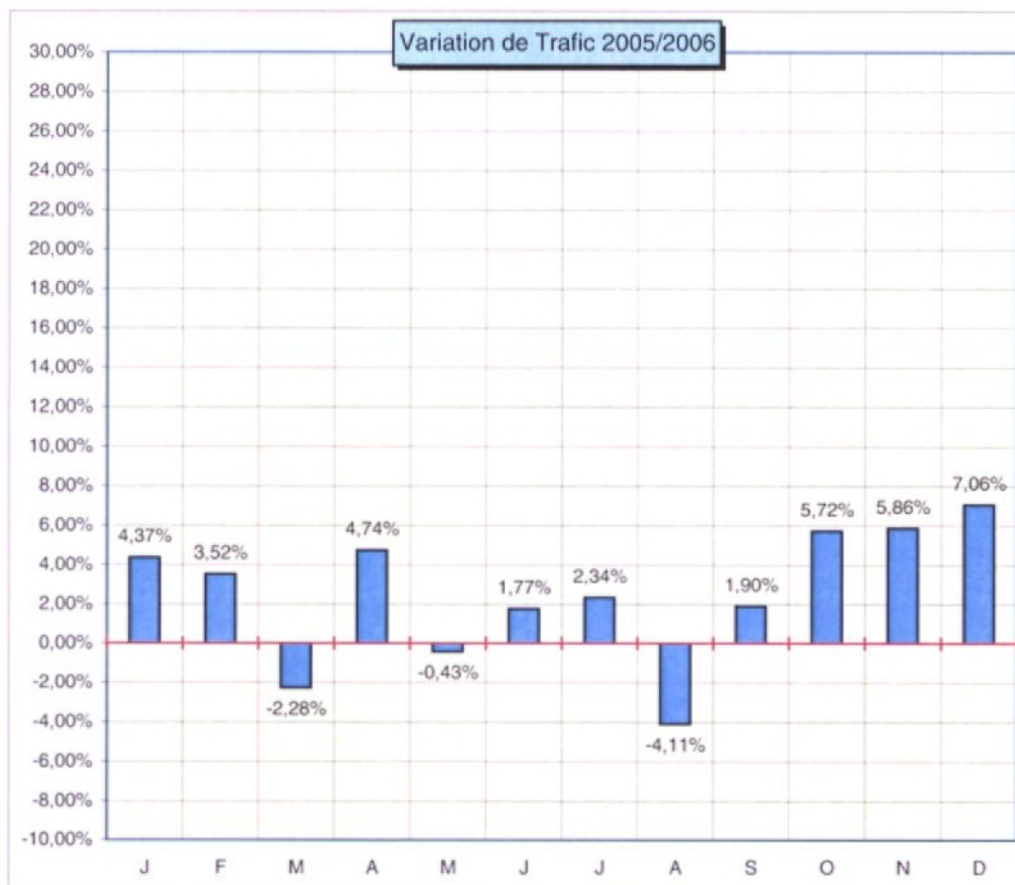
COMPARAISON DU TRAFIC TOTAL de 2003 à 2006 (véhicules légers, poids lourds et autocars)

	2003	2004	2005	2006
J	685 197	720 082	774 455	808 334
F	693 404	752 008	748 827	775 212
M	795 928	824 996	890 803	870 492
A	891 467	931 571	930 289	974 392
M	879 843	949 143	995 846	991 517
J	981 262	987 700	1 043 484	1 061 918
J	1 070 307	1 078 119	1 161 845	1 188 992
A	1 062 638	1 075 431	1 177 692	1 129 309
S	920 391	956 701	1 003 539	1 022 576
O	903 784	924 523	948 327	1 002 528
N	768 065	820 992	848 766	898 534
D	775 714	826 397	807 894	864 924
TOTAL	10 428 000	10 847 663	11 331 767	11 588 728



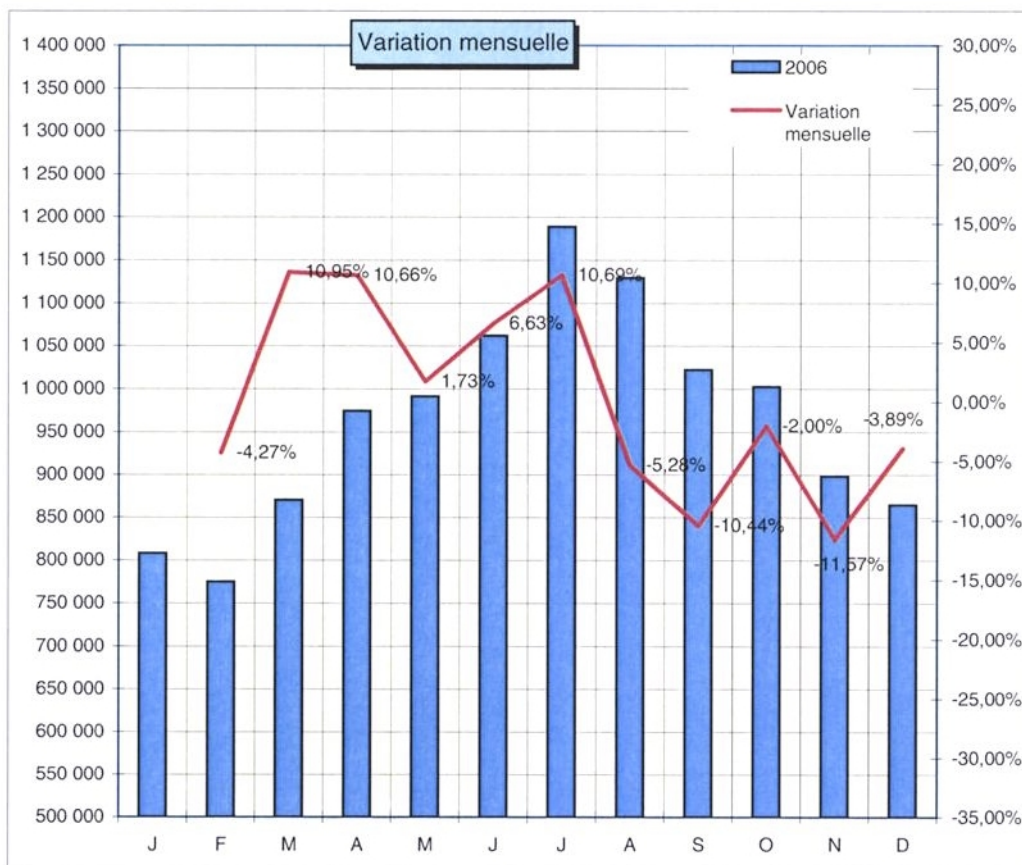
PONTS DE TANCARVILLE ET DE NORMANDIE

VARIATION DE TRAFIC TOTAL
de 2005 à 2006
(véhicules légers, poids lourds et autocars)



PONTS DE TANCARVILLE ET DE NORMANDIE

**VARIATION MENSUELLE DU TRAFIC TOTAL
ANNÉE 2006
(véhicules légers, poids lourds et autocars)**



- 4 -

COMPARAISON CAS DE BASE

PONT DE TANCARVILLE TRAFIC MENSUEL CUMULÉ

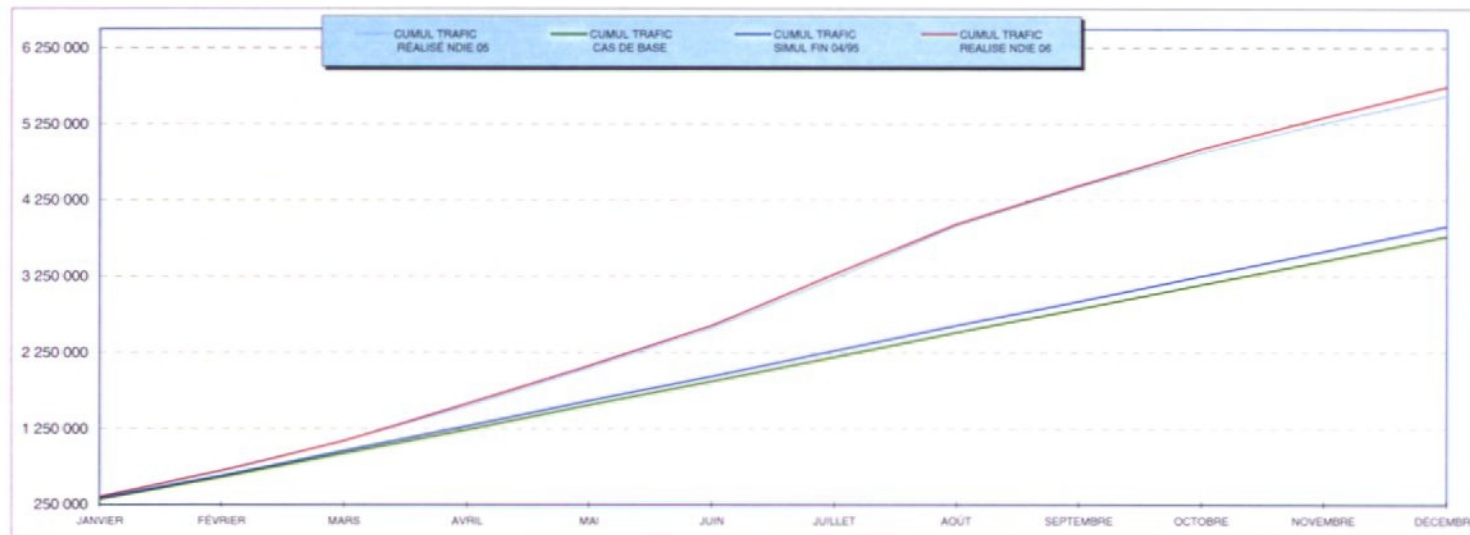
	cumul col.1		cumul col.3		cumul col.5		cumul col.7		col.7/col.3	col.7/col.5		
MOIS	1	2	3	4	5	6	7	8	9	10	11	12
	TRAFIC REALISE TANC 05	CUMUL TRAFIC REALISE TANC 05	TRAFIC CAS DE BASE 09/91	CUMUL TRAFIC CAS DE BASE	TRAFIC THEORIQUE SIMUL FIN 04/95	CUMUL TRAFIC SIMUL FIN 04/95	TRAFIC REALISE TANC 06	CUMUL TRAFIC REALISE TANC 06	COMPARAISON TANC REALISE/ CAS DE BASE	COMPARAISON TANC REALISE/ SIMUL FIN 04/95	COMPAR. col.8/col.6	COMPAR. col.8/col.4
Janvier	431 651	431 651	617 452	617 452	570 995	570 995	453 399	453 399	73,43%	79,41%	79,41%	73,43%
Février	412 549	844 200	557 699	1 175 151	515 737	1 086 732	430 004	883 403	77,10%	83,38%	81,29%	75,17%
Mars	477 952	1 322 152	617 452	1 792 603	570 995	1 657 726	481 034	1 364 437	77,91%	84,24%	82,31%	76,11%
Avril	477 073	1 799 225	597 534	2 390 137	552 575	2 210 301	484 941	1 849 378	81,16%	87,76%	83,67%	77,38%
Mai	497 286	2 296 511	617 452	3 007 589	570 995	2 781 296	498 510	2 347 888	80,74%	87,31%	84,42%	78,07%
Juin	524 525	2 821 036	597 534	3 605 123	552 575	3 333 871	537 773	2 885 661	90,00%	97,32%	86,56%	80,04%
Juillet	504 919	3 325 955	617 452	4 222 575	570 995	3 904 866	517 126	3 402 787	83,75%	90,57%	87,14%	80,59%
Août	492 085	3 818 040	617 452	4 840 027	570 995	4 475 860	470 345	3 873 132	76,18%	82,37%	86,53%	80,02%
Septembre	498 410	4 316 450	597 534	5 437 562	552 575	5 028 436	513 634	4 386 766	85,96%	92,95%	87,24%	80,68%
Octobre	491 795	4 808 245	617 452	6 055 014	570 995	5 599 430	523 818	4 910 584	84,84%	91,74%	87,70%	81,10%
Novembre	463 253	5 271 498	597 534	6 652 548	552 575	6 152 005	481 615	5 392 199	80,60%	87,16%	87,65%	81,05%
Décembre	444 836	5 716 334	617 452	7 270 000	570 995	6 723 000	461 316	5 853 515	74,71%	80,79%	87,07%	80,52%
TOTAL	5 716 334		7 270 000		6 723 000		5 853 515					



comparaison du trafic réalisé par rapport au "cas de base de septembre 1991" et à la "simulation financière de avril 1995"

PONT DE NORMANDIE
TRAFIC MENSUEL CUMULÉ

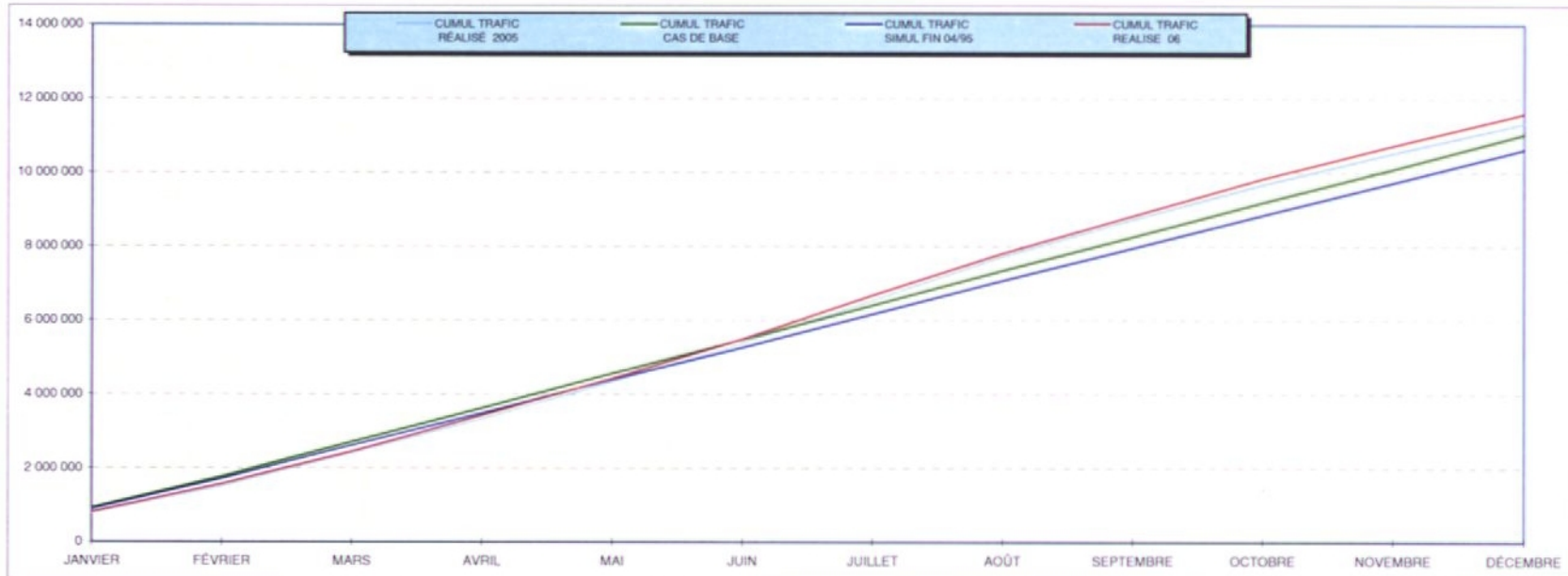
MOIS	1	cumul col. 1		cumul col.3		cumul col.5		cumul col.7		col.7/col.3	col.7/col.5	11	12
	TRAFIC REALISE NDIE 05	CUMUL TRAFIC REALISE NDIE 05	TRAFIC CAS DE BASE 0991	CUMUL TRAFIC CAS DE BASE	TRAFIC THEORIQUE SIMUL FIN 0495	CUMUL TRAFIC SIMUL FIN 0495	TRAFIC REALISE NDIE 06	CUMUL TRAFIC REALISE NDIE 06	COMPARAISON NDIE REALISE/ CAS DE BASE	COMPARAISON NDIE REALISE/ SIMUL FIN 0495	COMPAR col.8/col.6	COMPAR col.8/col.4	
JANVIER	343 773	343 773	320 871	320 871	332 167	332 167	355 106	355 106	110,67%	106,91%	106,91%	110,67%	
FÉVRIER	336 520	680 293	289 819	610 690	300 022	632 189	345 424	700 530	119,19%	115,13%	110,81%	114,71%	
MARS	413 336	1 093 629	320 871	931 562	332 167	964 356	389 763	1 090 293	121,47%	117,34%	113,06%	117,04%	
AVRIL	453 854	1 547 483	310 521	1 242 082	321 452	1 285 808	490 263	1 580 556	157,88%	152,52%	122,92%	127,25%	
MAI	500 057	2 047 540	320 871	1 562 953	332 167	1 617 975	494 222	2 074 778	154,03%	148,79%	128,23%	132,75%	
JUIN	520 845	2 568 385	310 521	1 873 474	321 452	1 939 427	525 705	2 600 483	169,30%	163,54%	134,09%	138,81%	
JUILLET	658 766	3 227 151	320 871	2 194 345	332 167	2 271 595	673 795	3 274 278	209,99%	202,85%	144,14%	149,21%	
AOÛT	687 721	3 914 872	320 871	2 515 216	332 167	2 603 762	660 749	3 935 027	205,92%	198,92%	151,13%	156,45%	
SEPTEMBRE	506 249	4 421 121	310 521	2 825 737	321 452	2 925 214	510 241	4 445 268	164,32%	158,73%	151,96%	157,31%	
OCTOBRE	457 160	4 878 281	320 871	3 146 608	332 167	3 257 381	479 399	4 924 667	149,41%	144,32%	151,18%	156,51%	
NOVEMBRE	385 860	5 264 141	310 521	3 457 129	321 452	3 578 833	417 219	5 341 886	134,36%	129,79%	149,26%	154,52%	
DÉCEMBRE	364 488	5 628 629	320 871	3 778 000	332 167	3 911 000	403 844	5 745 730	125,86%	121,58%	146,91%	152,08%	
TOTAL	5 628 629		3 778 000		3 911 000		5 745 730						



Comparaison du trafic cumulé par rapport "au cas de base de septembre 1991" et la "simulation financière de avril 1995"

PONTS DE TANCARVILLE ET DE NORMANDIE
 TRAFIC MENSUEL CUMULÉ

	cumul col. 1		cumul col.3		cumul col.5		cumul col.7	col.7/col.3	col.7/col.5			
	1	2	3	4	5	6	7	8	9	10	11	12
MOIS	2005	CUMUL TRAFIC RÉALISÉ 2005	TRAFIC CAS DE BASE 09/91	CUMUL TRAFIC CAS DE BASE	TRAFIC THÉORIQUE SIMUL FIN 04/95	CUMUL TRAFIC SIMUL FIN 04/95	TRAFIC RÉALISÉ 06	CUMUL TRAFIC RÉALISÉ 06	COMPARAISON RÉALISÉ/CAS DE BASE	COMPARAISON RÉALISÉ/SIMUL FIN 04/95	COMPAR. col.8/col.6	COMPAR. col.8/col.4
JANVIER	775 424	775 424	938 323	938 323	903 162	903 162	808 505	808 505	86,16%	89,52%	89,52%	86,16%
FÉVRIER	749 069	1 524 493	847 518	1 785 841	815 759	1 718 921	775 428	1 583 933	91,49%	95,06%	92,15%	88,69%
MARS	891 288	2 415 781	938 323	2 724 164	903 162	2 622 082	870 797	2 454 730	92,80%	96,42%	93,62%	90,11%
AVRIL	930 927	3 346 708	908 055	3 632 219	874 027	3 496 110	975 204	3 429 934	107,39%	111,58%	98,11%	94,43%
MAI	997 343	4 344 051	938 323	4 570 542	903 162	4 399 271	992 732	4 422 666	105,80%	109,92%	100,53%	96,76%
JUIN	1 045 370	5 389 421	908 055	5 478 597	874 027	5 273 299	1 063 478	5 486 144	117,12%	121,68%	104,04%	100,14%
JUILLET	1 163 685	6 553 106	938 323	6 416 921	903 162	6 176 460	1 190 921	6 677 065	126,92%	131,86%	108,11%	104,05%
AOÛT	1 179 806	7 732 912	938 323	7 355 244	903 162	7 079 622	1 131 094	7 808 159	120,54%	125,24%	110,29%	106,16%
SEPTEMBRE	1 004 659	8 737 571	908 055	8 263 299	874 027	7 953 649	1 023 875	8 832 034	112,75%	117,14%	111,04%	106,88%
OCTOBRE	948 955	9 686 526	938 323	9 201 622	903 162	8 856 811	1 003 217	9 835 251	106,92%	111,08%	111,05%	106,89%
NOVEMBRE	849 113	10 535 639	908 055	10 109 677	874 027	9 730 838	898 834	10 734 085	98,98%	102,84%	110,31%	106,18%
DÉCEMBRE	809 324	11 344 963	938 323	11 048 000	903 162	10 634 000	865 160	11 599 245	92,20%	95,79%	109,08%	104,99%
TOTAL	11 344 963		11 048 000		10 634 000		11 599 245					



comparaison du trafic cumulé par rapport au "cas de base de septembre 1991" et à la "simulation financière de avril 1995"