

Étude du potentiel de développement de ruches en milieu urbain

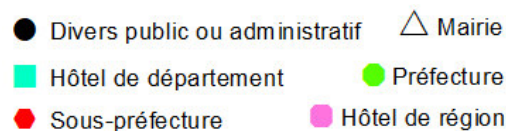
Recherche d'implantations favorables en Normandie

mars 2018

Atlas cartographique de l'Eure

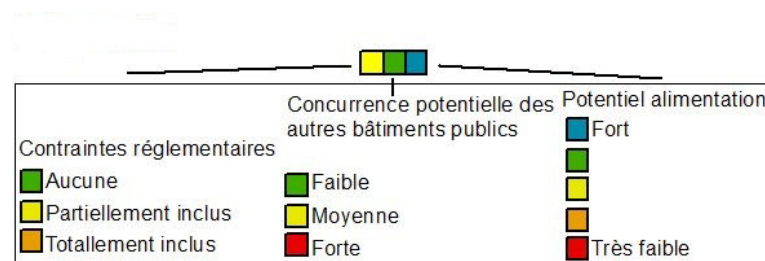
Explication de la légende des cartes

Nature des bâtiments :



Cette typologie indique la nature des bâtiments. La catégorie « préfecture » contient également la préfecture maritime de Cherbourg. La catégorie « divers public ou administratif » contient les bâtiments des administrations comme les cités administratives mais également des bâtiments administratifs des ports, de la banque de France, des maisons forestières par exemple.

Caractérisation du potentiel d'un bâtiment pour l'implantation de ruche :



Le potentiel d'un bâtiment est caractérisé par 3 critères :

- Le critère « contraintes réglementaires » traduit l'existence de contrainte réglementaire à respecter entre les ruches d'abeilles et les propriétés voisines ou la voie publique.
- Le critère « concurrence potentielle des autres bâtiments publics » exprime la concurrence potentielle en cas d'implantation sur les autres bâtiments publics de l'étude.
- Le critère « potentiel d'alimentation » traduit le potentiel d'alimentation pour les ruches autour du bâtiment. Plus la surface de végétation est importante autour du bâtiment dans un rayon de 3km, plus le potentiel est fort.

Précautions de lecture des atlas cartographiques

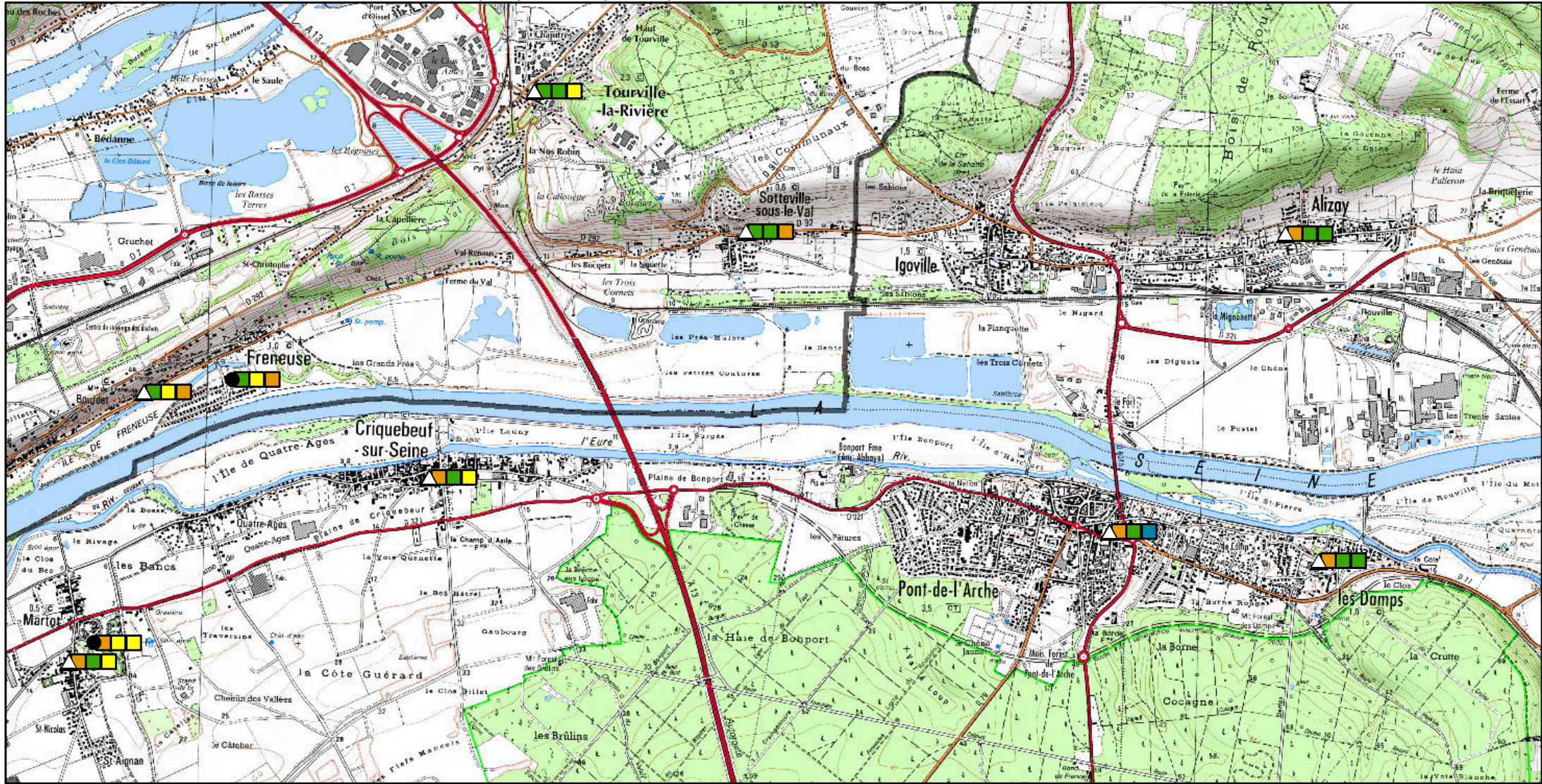
Les éléments décrits ci-dessous visent à permettre une meilleure compréhension des résultats présentés dans les atlas départementaux.

Le critère "« contraintes réglementaires » n'intègre que les distances réglementaires à respecter entre les ruches d'abeilles et les propriétés voisines ou la voie publique supérieures ou égales à 50 m.

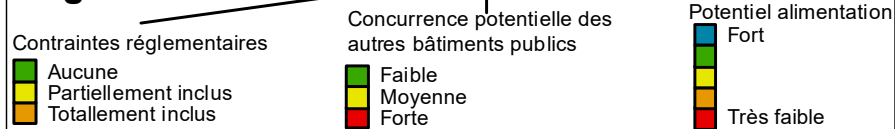
Le critère « concurrence potentielle » n'est basé que sur le risque de concurrence en cas d'implantation de ruches sur les bâtiments publics proches. Les données disponibles sur les ruches déjà en place ne sont pas suffisamment précises pour les intégrer dans cette analyse.

Le critère « potentiel d'alimentation » est calculé sur la base des différents éléments collectés dans la bibliographie et les entretiens. Il s'agit d'une formule empirique, destinée à donner un ordre de grandeur du potentiel d'alimentation pour les abeilles. Cette formule est propre à cette étude et n'est pas issue d'une publication scientifique.

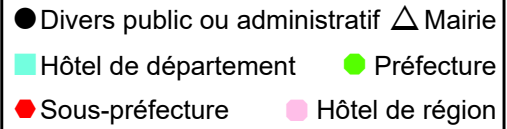
Les résultats doivent être pris comme des ordres de grandeurs permettant d'orienter les implantations de ruches. Tout projet d'implantation de ruches doit par la suite faire l'objet d'une analyse détaillée sur le terrain permettant de préciser les possibilités réelles d'implantation.



Légende

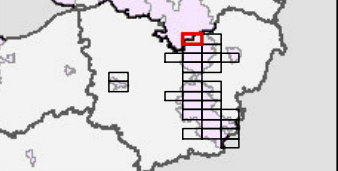


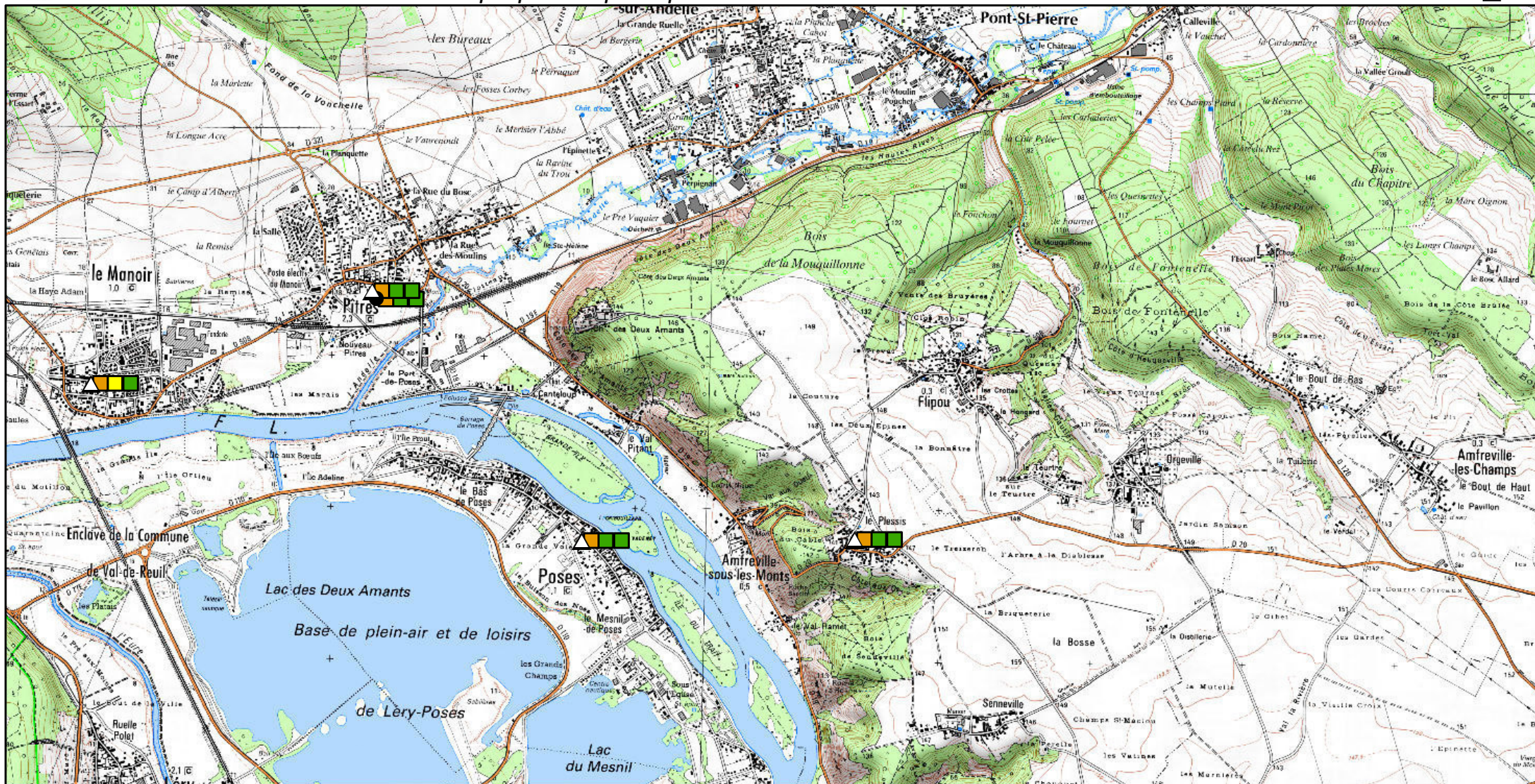
Nature du bâtiment



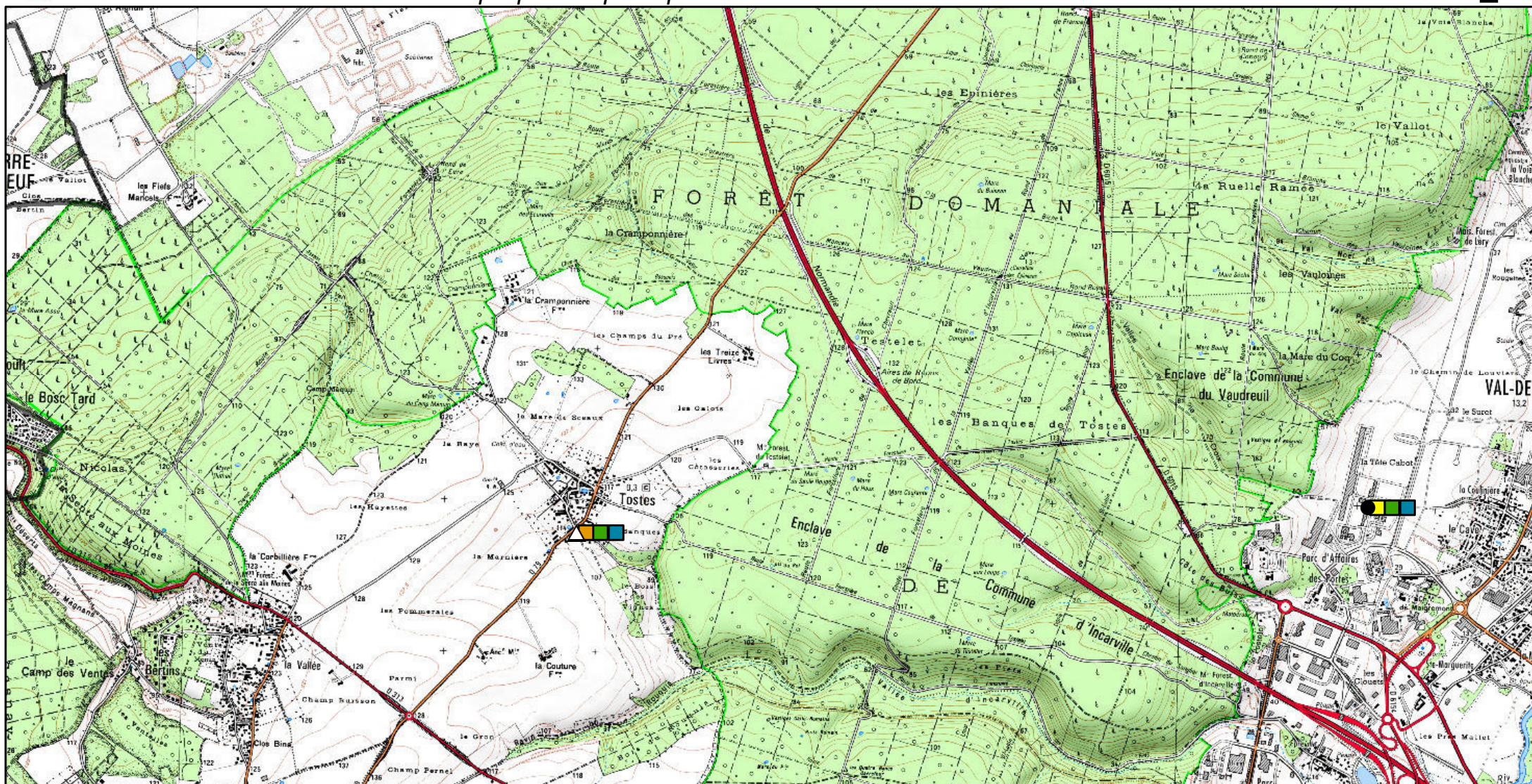
Réalisation : Cerema Projection : Lambert 93
Date : 12/2017

Sources :
OSCOM 2015, BD Carto®, Bd Topo®
©IGN Paris – Reproduction interdite,





<h3>Légende</h3> <p>Contraintes réglementaires</p> <ul style="list-style-type: none"> Aucune Partiellement inclus Totallement inclus 		<p>Potentiel alimentation</p> <ul style="list-style-type: none"> Fort Moyenne Très faible 		<h3>Nature du bâtiment</h3> <ul style="list-style-type: none"> ● Divers public ou administratif △ Mairie ■ Hôtel de département ● Préfecture ● Sous-préfecture ● Hôtel de région 		<p>Réalisation : Cerema Projection : Lambert 93 Date : 12/2017</p> <p>Sources : OSCOM 2015, BD Carto®, Bd Topo® ©IGN Paris – Reproduction interdite,</p>	
---	--	--	--	--	--	--	--



<h3>Légende</h3> <p>Contraintes réglementaires</p> <ul style="list-style-type: none"> ■ Aucune ■ Partiellement inclus ■ Totallement inclus 	<p>Concurrence potentielle des autres bâtiments publics</p> <ul style="list-style-type: none"> ■ Faible ■ Moyenne ■ Forte 	<p>Potentiel alimentation</p> <ul style="list-style-type: none"> ■ Fort ■ Moyen ■ Faible ■ Très faible 	<h3>Nature du bâtiment</h3> <ul style="list-style-type: none"> ● Divers public ou administratif △ Mairie ■ Hôtel de département ● Préfecture ● Sous-préfecture ● Hôtel de région 	<p>Réalisation : Cerema Projection : Lambert 93 Date : 12/2017</p> <p>Sources : OSCOM 2015, BD Carto®, Bd Topo® ©IGN Paris – Reproduction interdite,</p> <p>0 1 Km</p>	
--	---	---	--	--	--



Légende

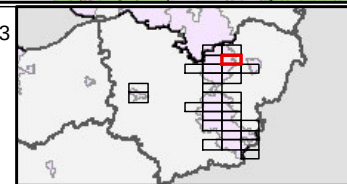
	Aucune		Concurrence potentielle des autres bâtiments publics		Potentiel alimentation Fort
	Partiellement inclus		Faible		Moyenne
	Totalement inclus		Moyenne		Très faible
			Forte		

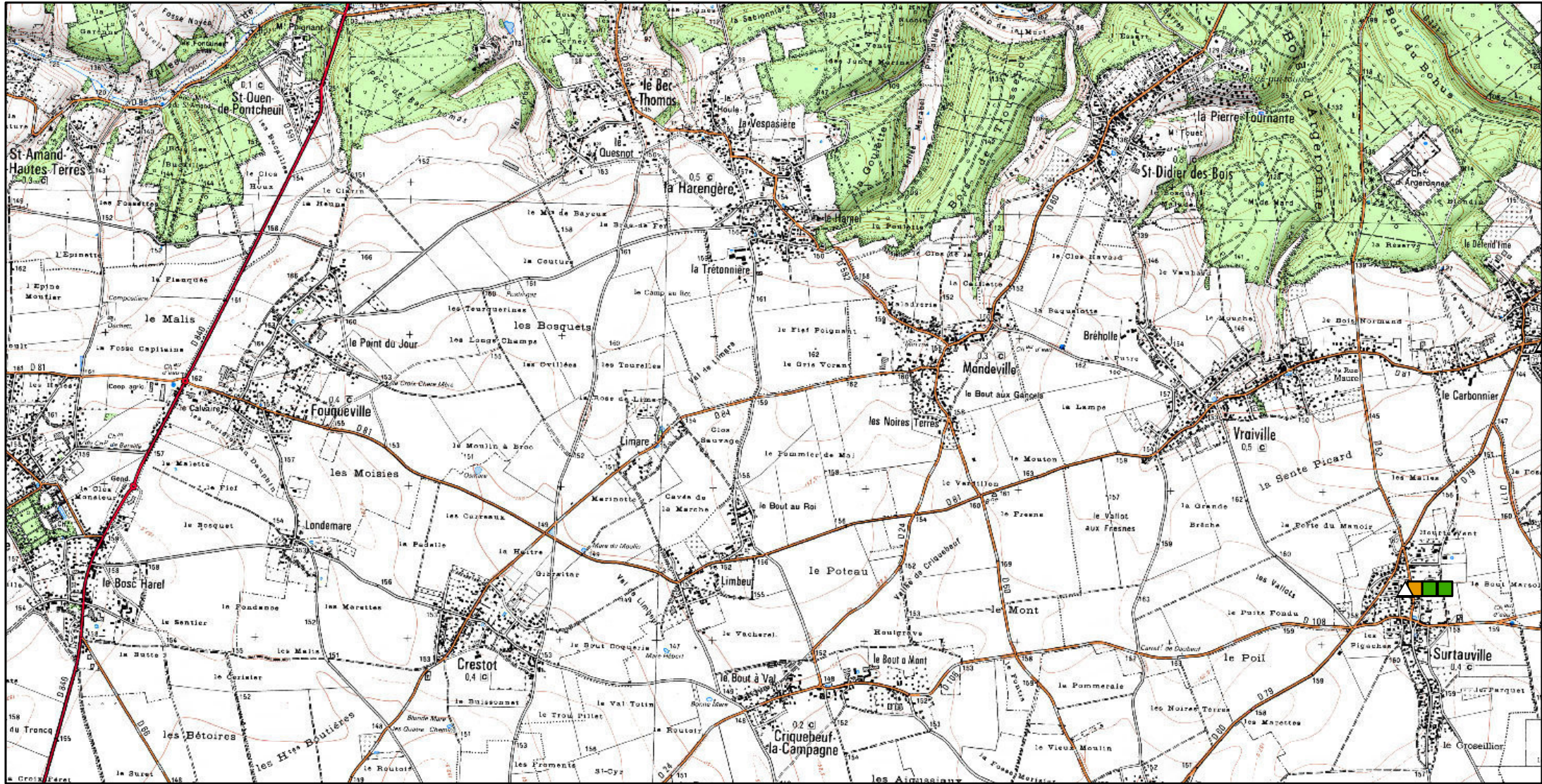
Nature du bâtiment

	Divers public ou administratif		Préfecture
	Hôtel de département		Hôtel de région
	Sous-préfecture		

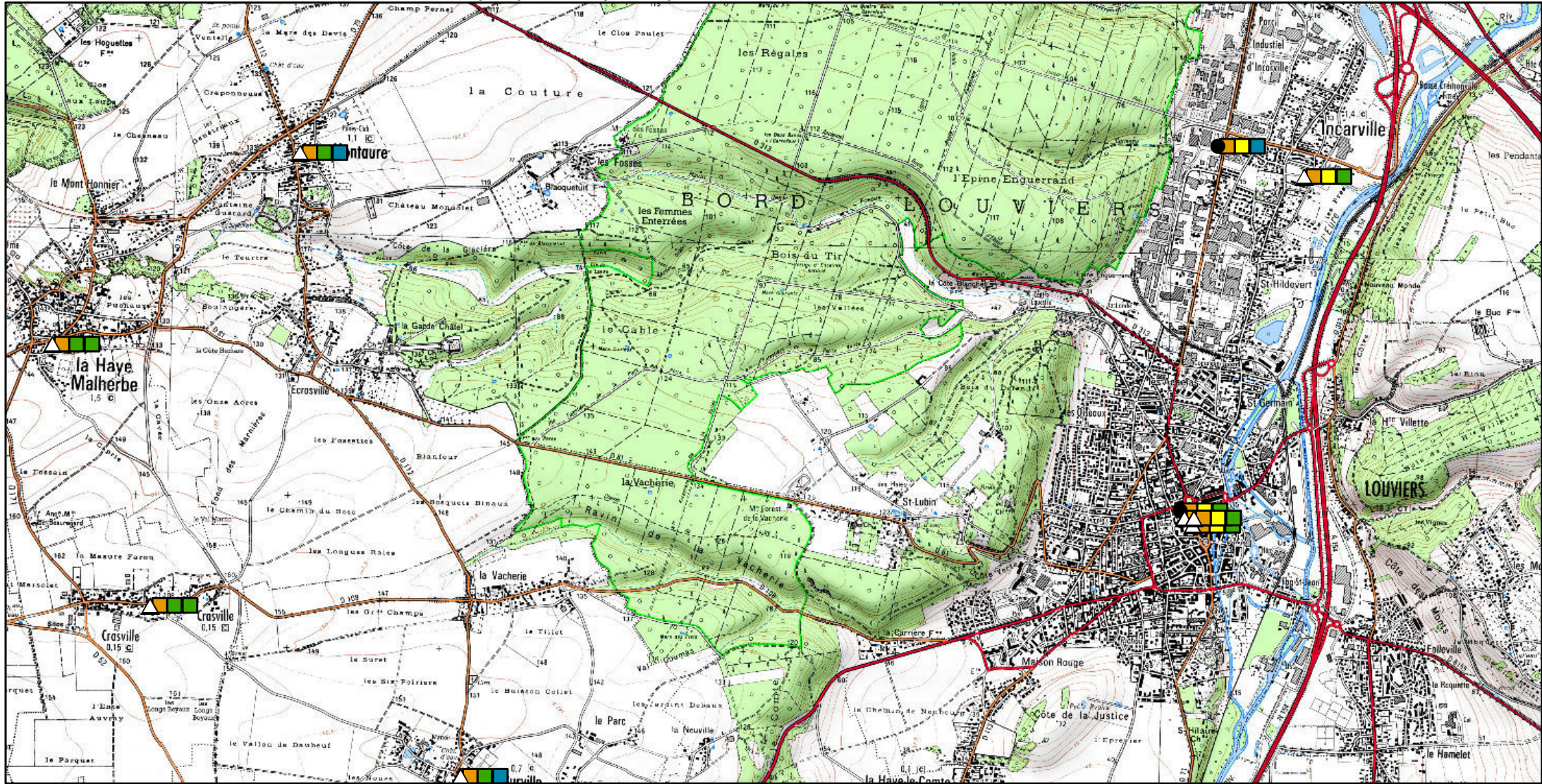
Réalisation : Cerema Projection : Lambert 93
Date : 12/2017

Sources :
OSCOM 2015, BD Carto®, Bd Topo®
©IGN Paris – Reproduction interdite,





<h3>Légende</h3> <p>Contraintes réglementaires</p> <ul style="list-style-type: none"> ■ Aucune ■ Partiellement inclus ■ Totalemment inclus <p>Concurrence potentielle des autres bâtiments publics</p> <ul style="list-style-type: none"> ■ Faible ■ Moyenne ■ Forte 	<p>Potentiel alimentation</p> <ul style="list-style-type: none"> ■ Fort ■ Moyenne ■ Très faible 	<h3>Nature du bâtiment</h3> <ul style="list-style-type: none"> ● Divers public ou administratif △ Mairie ■ Hôtel de département ● Préfecture ● Sous-préfecture ● Hôtel de région 	<p>Réalisation : Cerema Projection : Lambert 93 Date : 12/2017</p> <p>Sources : OSCOM 2015, BD Carto®, Bd Topo® ©IGN Paris – Reproduction interdite,</p> <p>0 1 Km</p>	
--	--	--	--	--



<h3>Légende</h3> <p>Contraintes réglementaires</p> <ul style="list-style-type: none"> Aucune Partiellement inclus Totallement inclus 		<p>Potentiel alimentation</p> <ul style="list-style-type: none"> Fort Moyenne Très faible 		<h3>Nature du bâtiment</h3> <ul style="list-style-type: none"> ● Divers public ou administratif △ Mairie ■ Hôtel de département ● Préfecture ● Sous-préfecture ● Hôtel de région 		<p>Réalisation : Cerema Projection : Lambert 93 Date : 12/2017</p> <p>Sources : OSCOM 2015, BD Carto®, Bd Topo® ©IGN Paris – Reproduction interdite,</p>
---	--	--	--	--	--	--



Légende

<p>Contraintes réglementaires</p> <ul style="list-style-type: none"> Aucune Partiellement inclus Totallement inclus 	<p>Concurrence potentielle des autres bâtiments publics</p> <ul style="list-style-type: none"> Faible Moyenne Forte 	<p>Potentiel alimentation</p> <ul style="list-style-type: none"> Fort Très faible
--	---	--

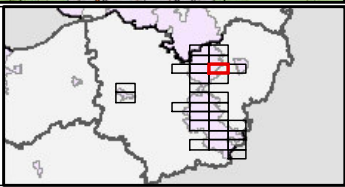
Nature du bâtiment

 Divers public ou administratif	 Mairie
 Hôtel de département	 Préfecture
 Sous-préfecture	 Hôtel de région

Réalisation : Cerema Projection : Lambert 93
 Date : 12/2017

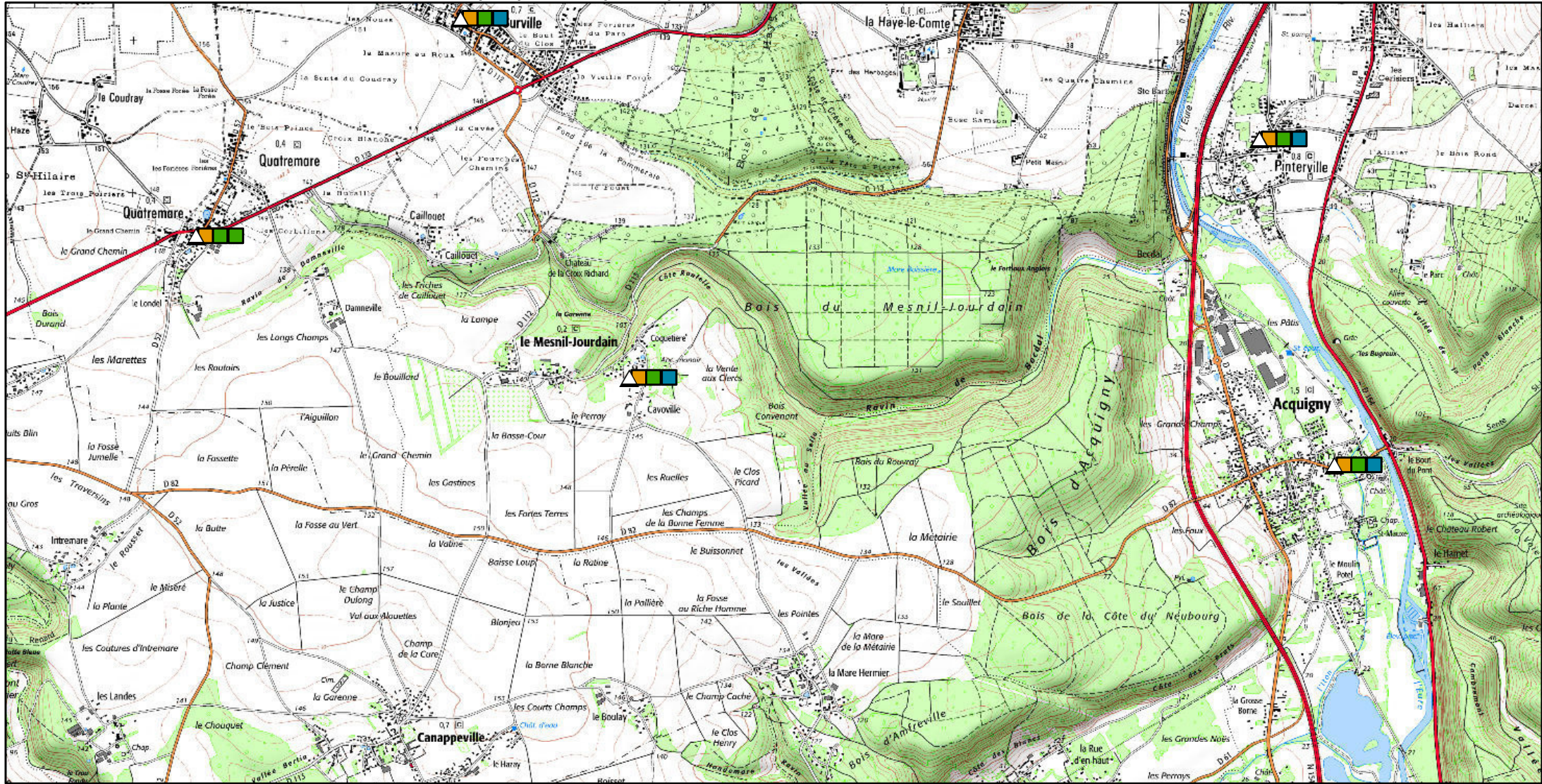
Sources :
 OSCOM 2015, BD Carto®, Bd Topo®
 ©IGN Paris – Reproduction interdite,

0 1 Km





<h3>Légende</h3>		<h3>Nature du bâtiment</h3>		Réalisation : Cerema Projection : Lambert 93 Date : 12/2017	
Contraintes réglementaires ■ Aucune ■ Partiellement inclus ■ Totallement inclus	Concurrence potentielle des autres bâtiments publics ■ Faible ■ Moyenne ■ Forte	Potentiel alimentation ■ Fort ■ Moyen ■ Très faible	● Divers public ou administratif △ Mairie ■ Hôtel de département ● Préfecture ● Sous-préfecture ● Hôtel de région	0 1 Km Sources : OSCOM 2015, BD Carto®, Bd Topo® ©IGN Paris – Reproduction interdite,	



Légende

<p>Contraintes réglementaires</p> <ul style="list-style-type: none"> Aucune Partiellement inclus Totallement inclus 	<p>Concurrence potentielle des autres bâtiments publics</p> <ul style="list-style-type: none"> Faible Moyenne Forte 	<p>Potentiel alimentation</p> <ul style="list-style-type: none"> Fort Très faible
--	--	---

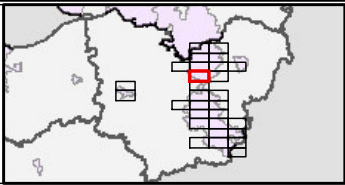
Nature du bâtiment

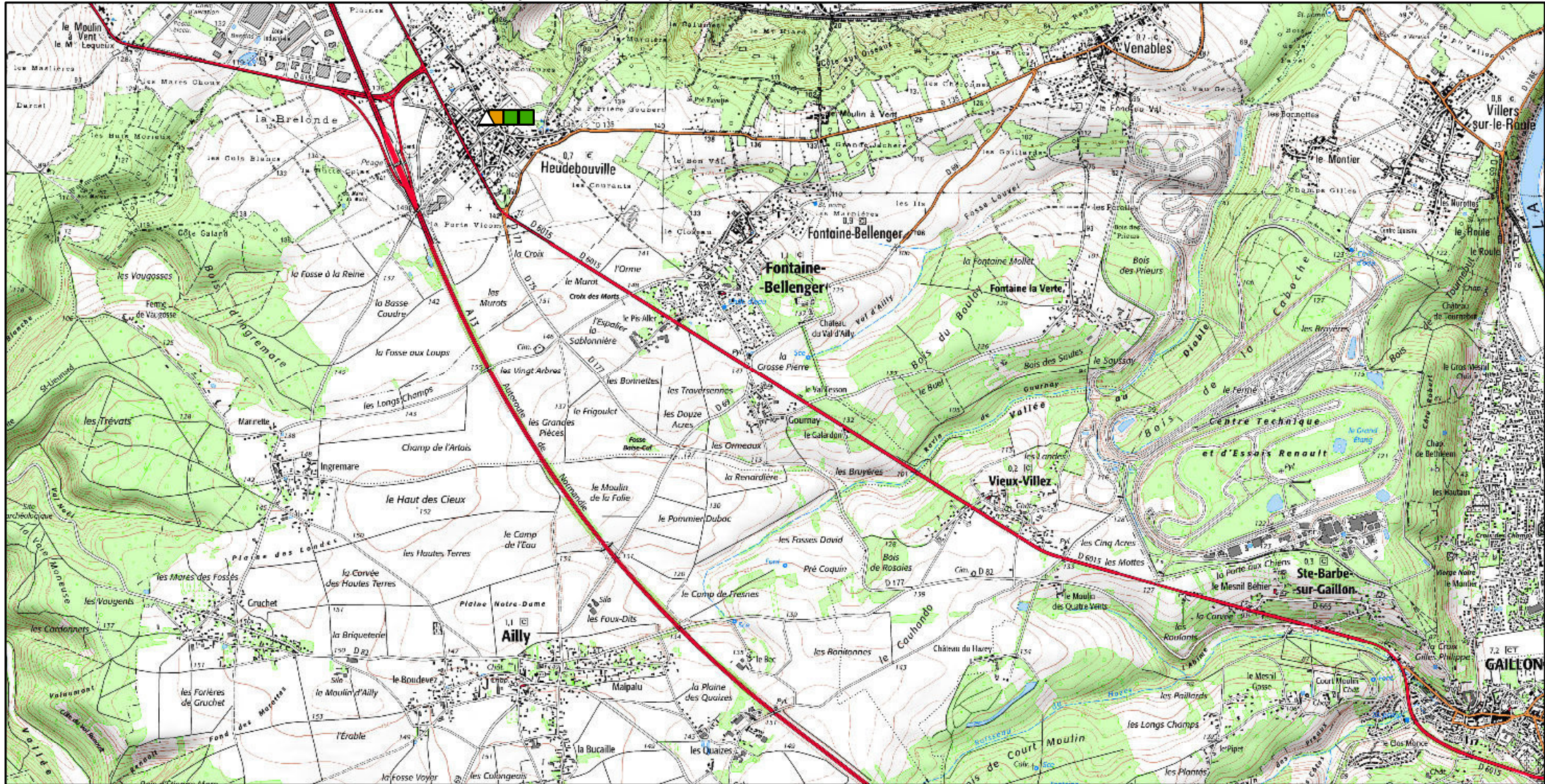
 Divers public ou administratif	 Mairie
 Hôtel de département	 Préfecture
 Sous-préfecture	 Hôtel de région

Réalisation : Cerema Projection : Lambert 93
Date : 12/2017

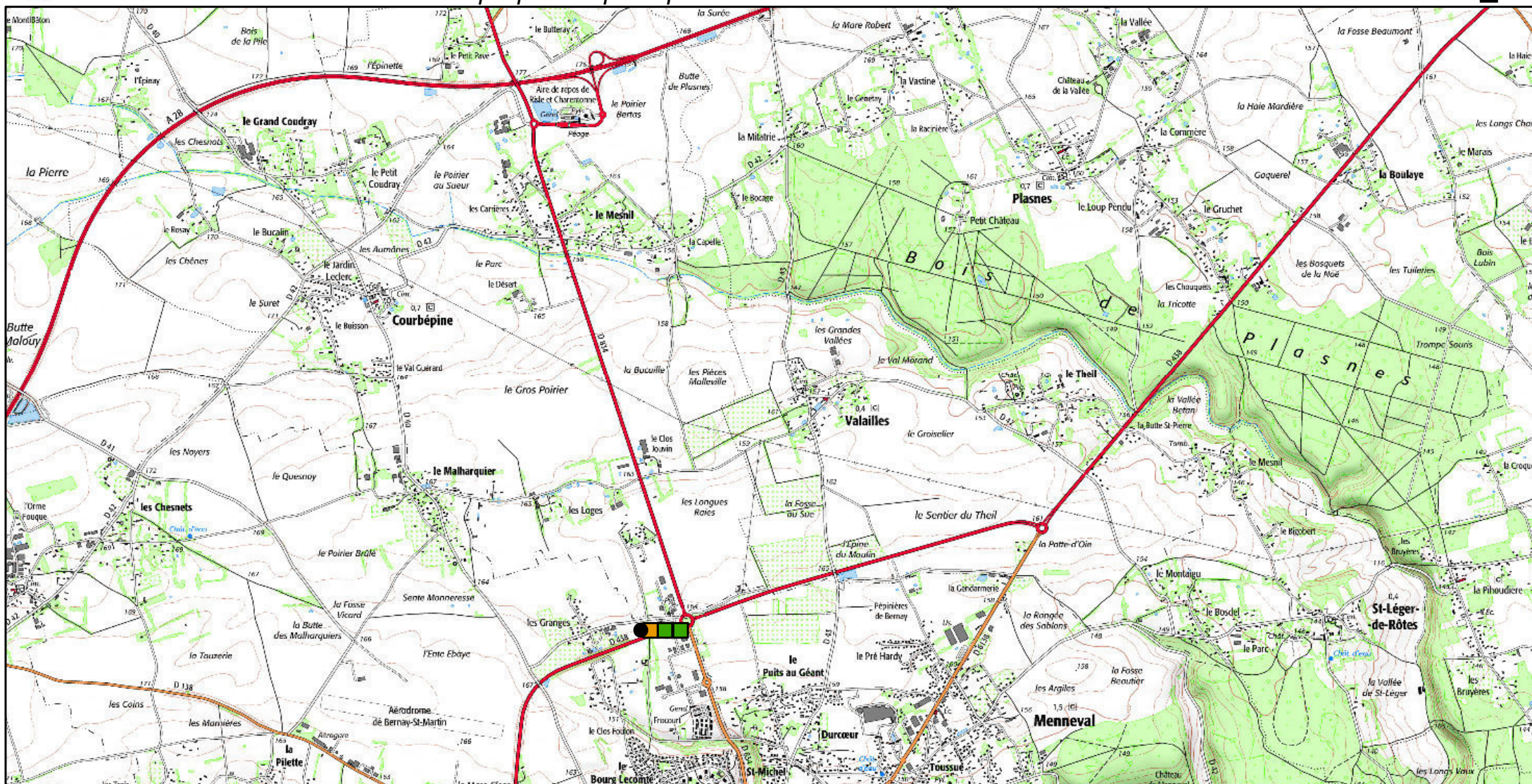
Sources :
OSCOM 2015, BD Carto®, Bd Topo®
©IGN Paris - Reproduction interdite,

0 1 Km

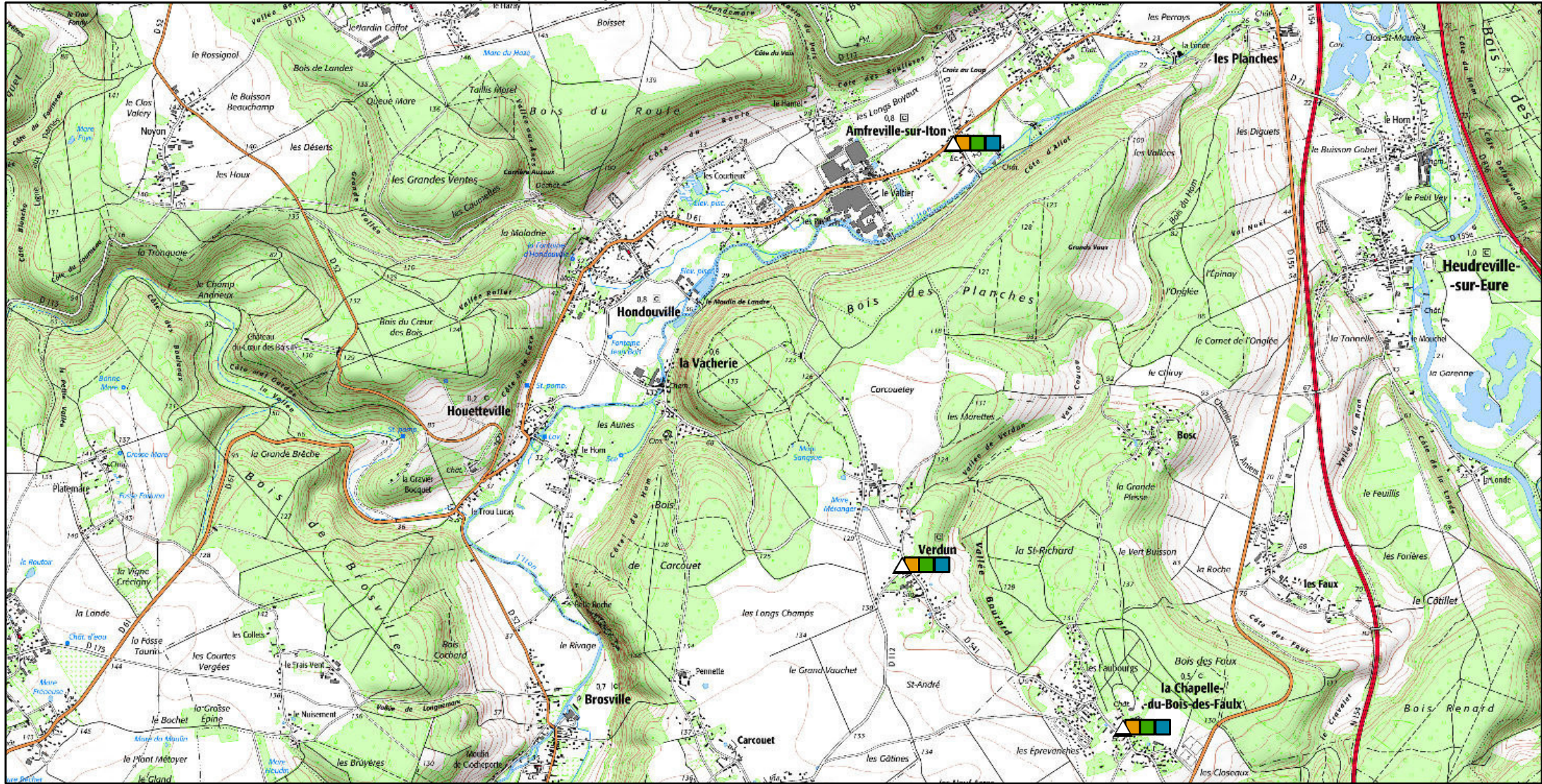




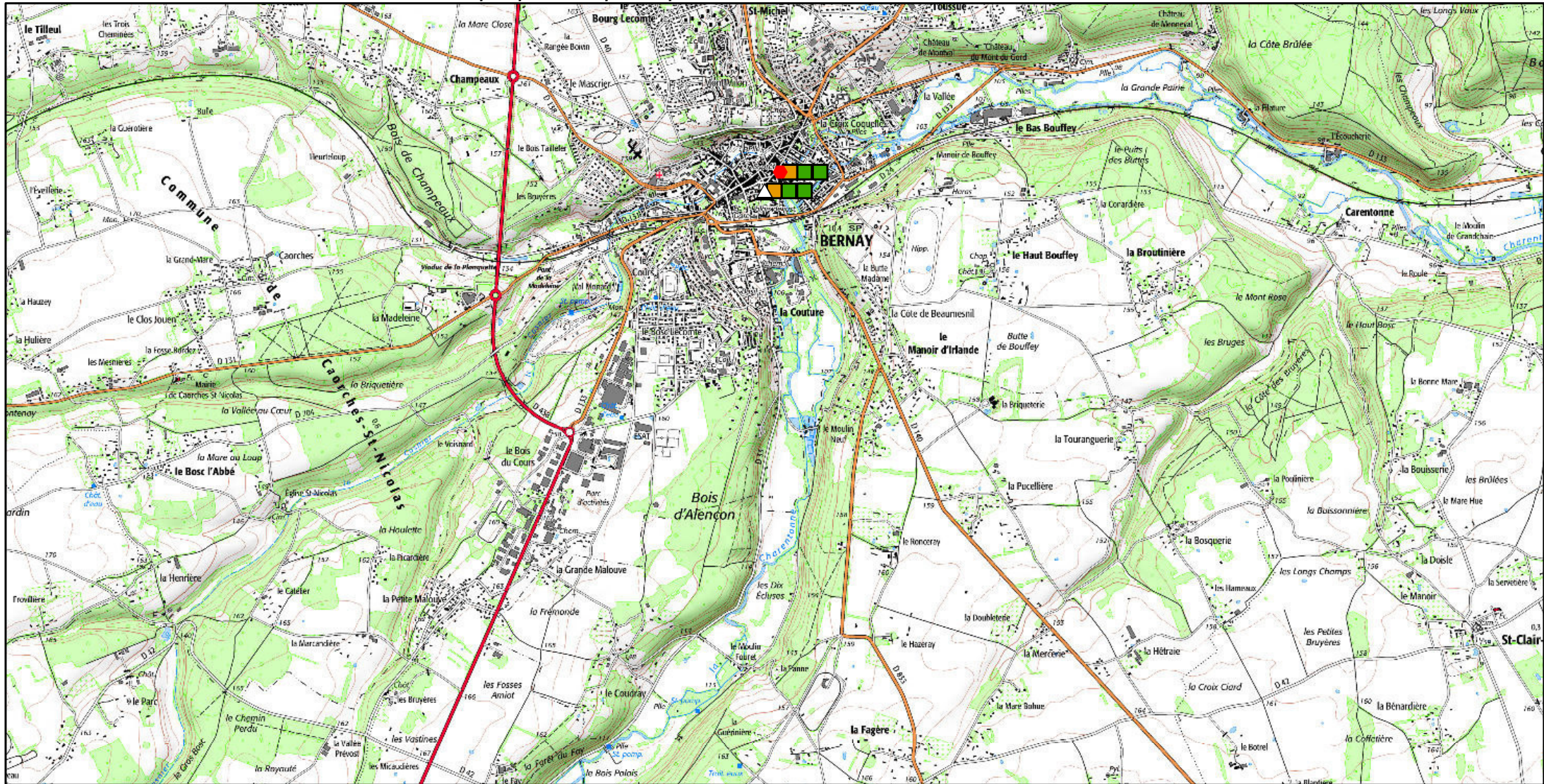
<h3>Légende</h3> <p>Contraintes réglementaires</p> <ul style="list-style-type: none"> Aucune Partiellement inclus Totalement inclus <p>Concurrence potentielle des autres bâtiments publics</p> <ul style="list-style-type: none"> Faible Moyenne Forte 		<p>Potentiel alimentation</p> <ul style="list-style-type: none"> Fort Très faible 	<h3>Nature du bâtiment</h3> <ul style="list-style-type: none"> ● Divers public ou administratif △ Mairie ■ Hôtel de département ● Préfecture ● Sous-préfecture ● Hôtel de région 	<p>Réalisation : Cerema Projection : Lambert 93 Date : 12/2017</p> <p>Sources : OSCOM 2015, BD Carto®, Bd Topo® ©IGN Paris – Reproduction interdite,</p>	
---	--	---	--	--	--



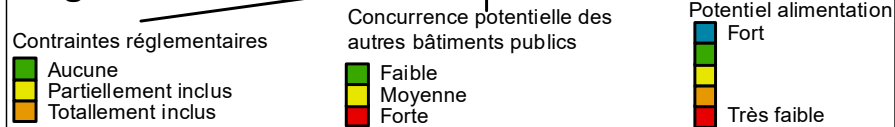
<h3>Légende</h3> <p>Contraintes réglementaires</p> <ul style="list-style-type: none"> Aucune Partiellement inclus Totalemment inclus 	<p>Concurrence potentielle des autres bâtiments publics</p> <ul style="list-style-type: none"> Faible Moyenne Forte 	<p>Potentiel alimentation</p> <ul style="list-style-type: none"> Fort Très faible 	<h3>Nature du bâtiment</h3> <ul style="list-style-type: none"> Divers public ou administratif Hôtel de département Sous-préfecture Mairie Préfecture Hôtel de région 	<p>Réalisation : Cerema Projection : Lambert 93 Date : 12/2017</p> <p>Sources : OSCOM 2015, BD Carto®, Bd Topo® ©IGN Paris – Reproduction interdite,</p> <p>0 1 Km</p>	
--	--	---	--	---	--



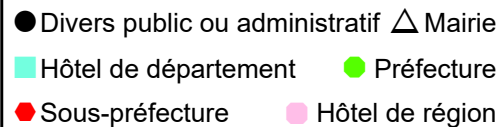
<h3>Légende</h3> <p>Contraintes réglementaires</p> <ul style="list-style-type: none"> Aucune Partiellement inclus Totallement inclus 		<p>Potentiel alimentation</p> <ul style="list-style-type: none"> Fort Moyenne Très faible 		<h3>Nature du bâtiment</h3> <ul style="list-style-type: none"> ● Divers public ou administratif △ Mairie ■ Hôtel de département ● Préfecture ● Sous-préfecture ● Hôtel de région 		<p>Réalisation : Cerema Projection : Lambert 93 Date : 12/2017</p> <p>Sources : OSCOM 2015, BD Carto®, Bd Topo® ©IGN Paris – Reproduction interdite,</p>	
---	--	--	--	--	--	--	--



Légende

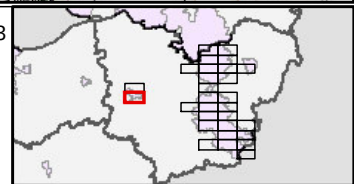


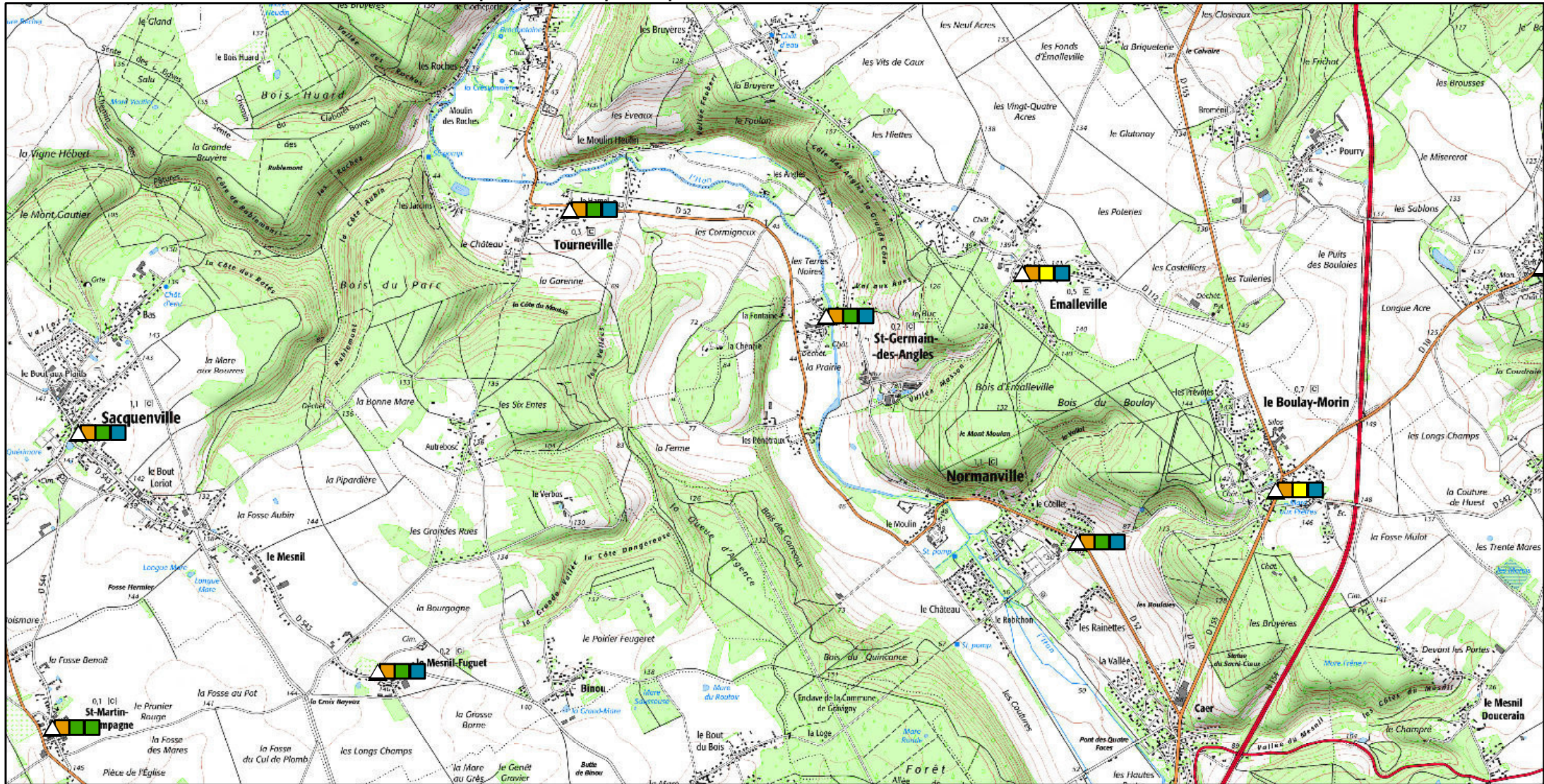
Nature du bâtiment



Réalisation : Cerema Projection : Lambert 93
Date : 12/2017

Sources :
OSCOM 2015, BD Carto®, Bd Topo®
©IGN Paris – Reproduction interdite,





Légende

	Aucune		Potentiel alimentation Fort
	Partiellement inclus		Moyenne
	Totalement inclus		Très faible

Concurrence potentielle des autres bâtiments publics

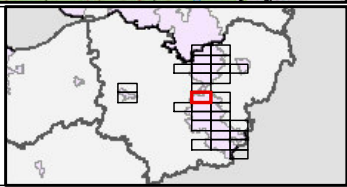
Nature du bâtiment

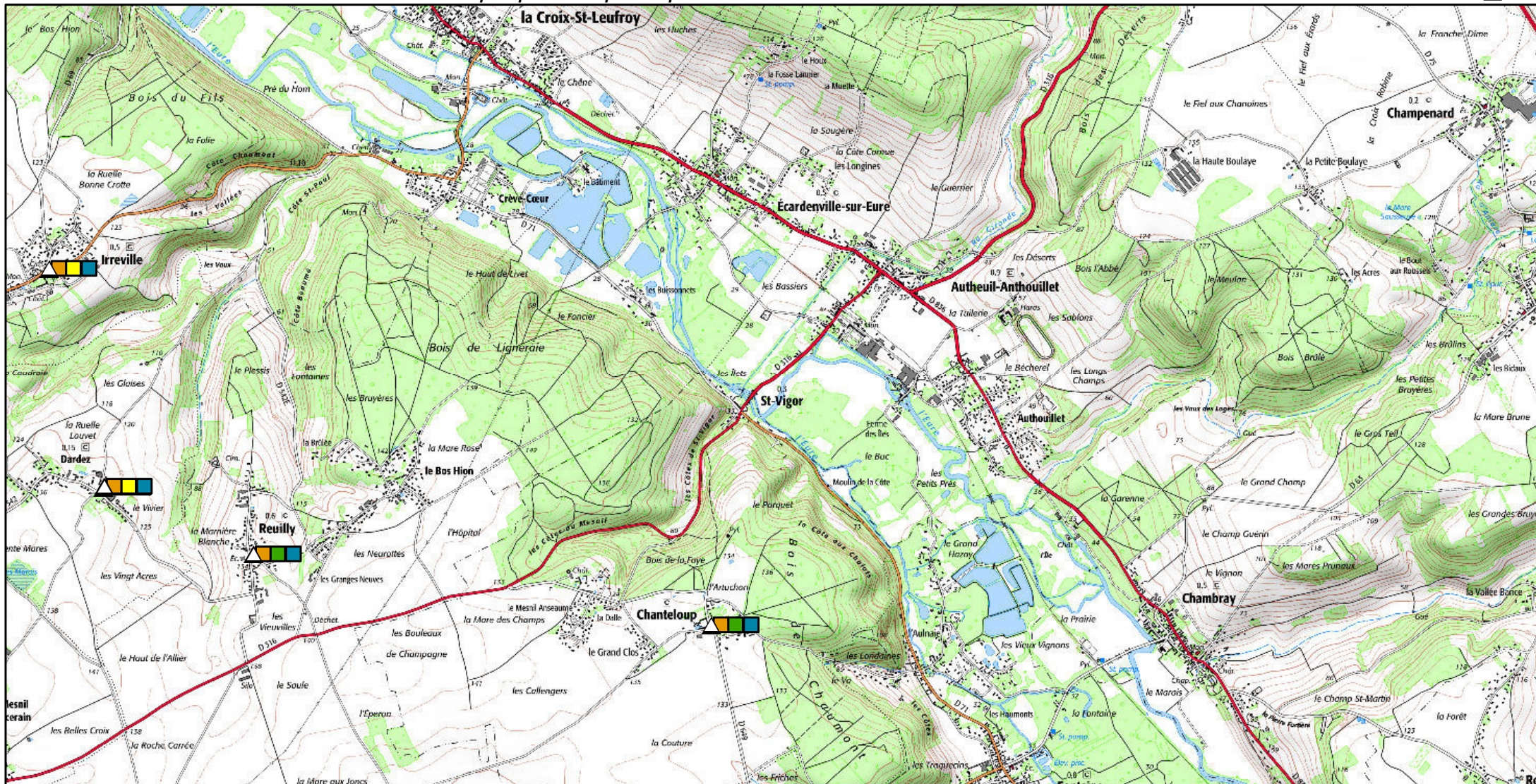
- Divers public ou administratif
- △ Mairie
- Hôtel de département
- Préfecture
- Sous-préfecture
- Hôtel de région

Réalisation : Cerema Projection : Lambert 93
Date : 12/2017

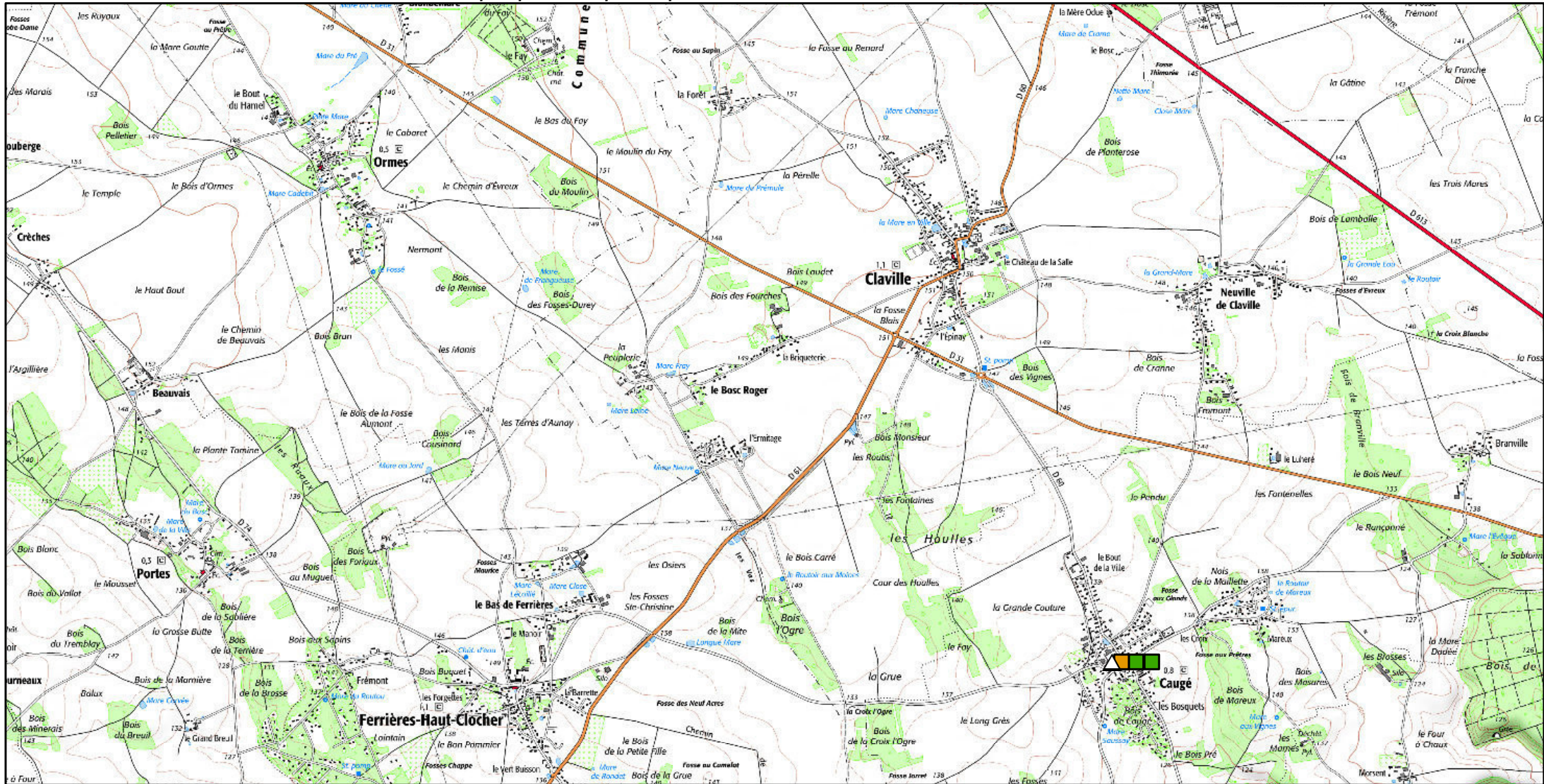
Sources :
OSCOM 2015, BD Carto®, Bd Topo®
©IGN Paris – Reproduction interdite,

0 1 Km





<h3>Légende</h3>		<h3>Nature du bâtiment</h3>		Réalisation : Cerema Projection : Lambert 93 Date : 12/2017	
Contraintes réglementaires ■ Aucune ■ Partiellement inclus ■ Totallement inclus	Concurrence potentielle des autres bâtiments publics ■ Faible ■ Moyenne ■ Forte	● Divers public ou administratif ■ Hôtel de département ● Sous-préfecture	▲ Mairie ● Préfecture ● Hôtel de région	0 1 Km Sources : OSCOM 2015, BD Carto®, Bd Topo® ©IGN Paris – Reproduction interdite,	



Légende

	Aucune		Faible		Potentiel alimentation Fort
	Partiellement inclus		Moyenne		Très faible
	Totalement inclus		Forte		

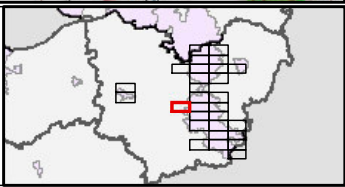
Nature du bâtiment

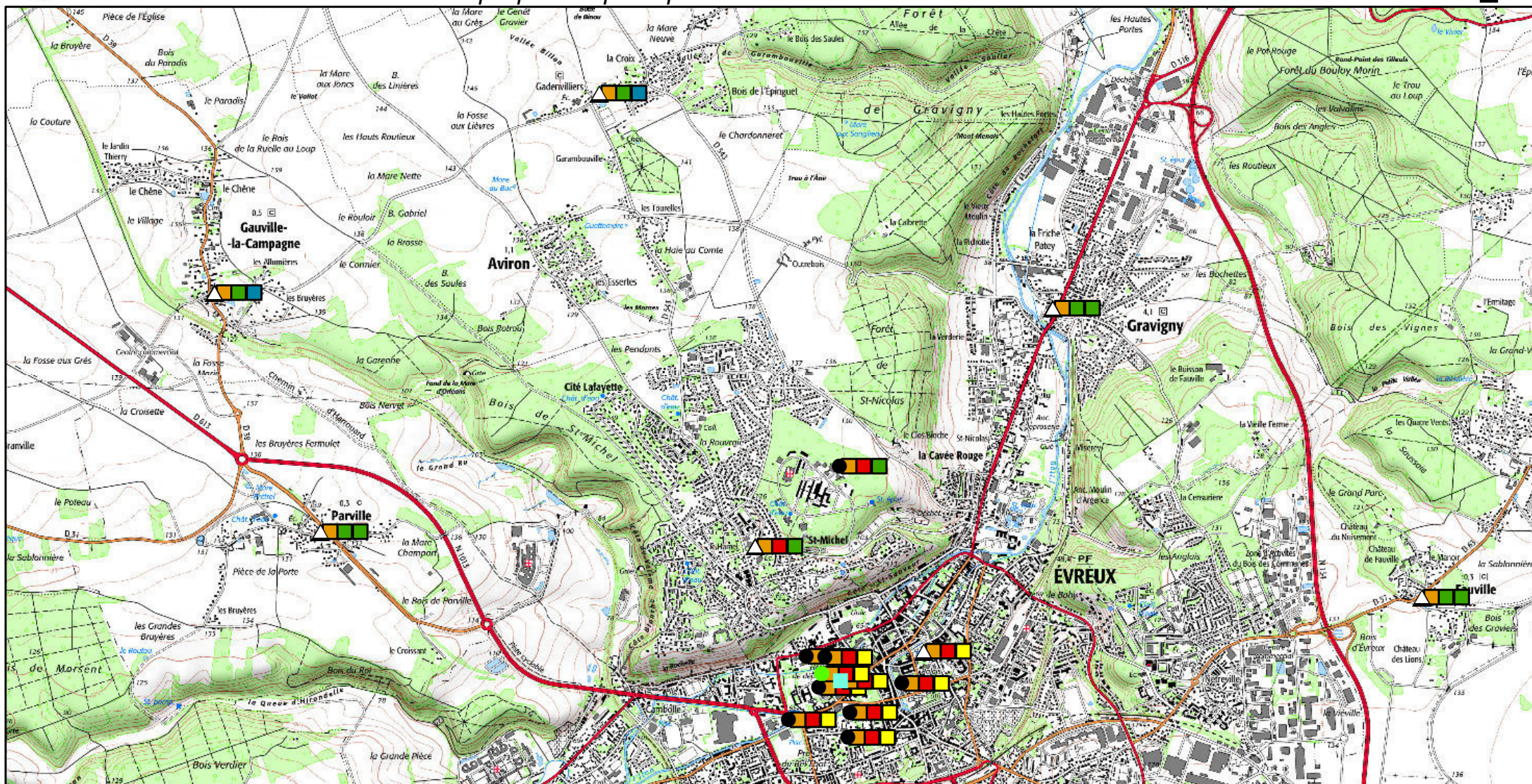
- Divers public ou administratif
- △ Mairie
- Hôtel de département
- Préfecture
- Sous-préfecture
- Hôtel de région

Réalisation : Cerema Projection : Lambert 93
Date : 12/2017

Sources :
OSCOM 2015, BD Carto®, Bd Topo®
©IGN Paris – Reproduction interdite,

0 1 Km





Légende

	Aucune		Faible
	Partiellement inclus		Moyenne
	Totalement inclus		Forte

	Concurrence potentielle des autres bâtiments publics		Potentiel alimentation Fort
			Très faible

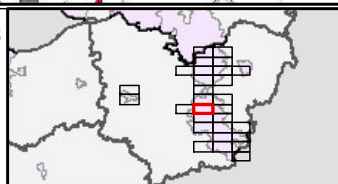
Nature du bâtiment

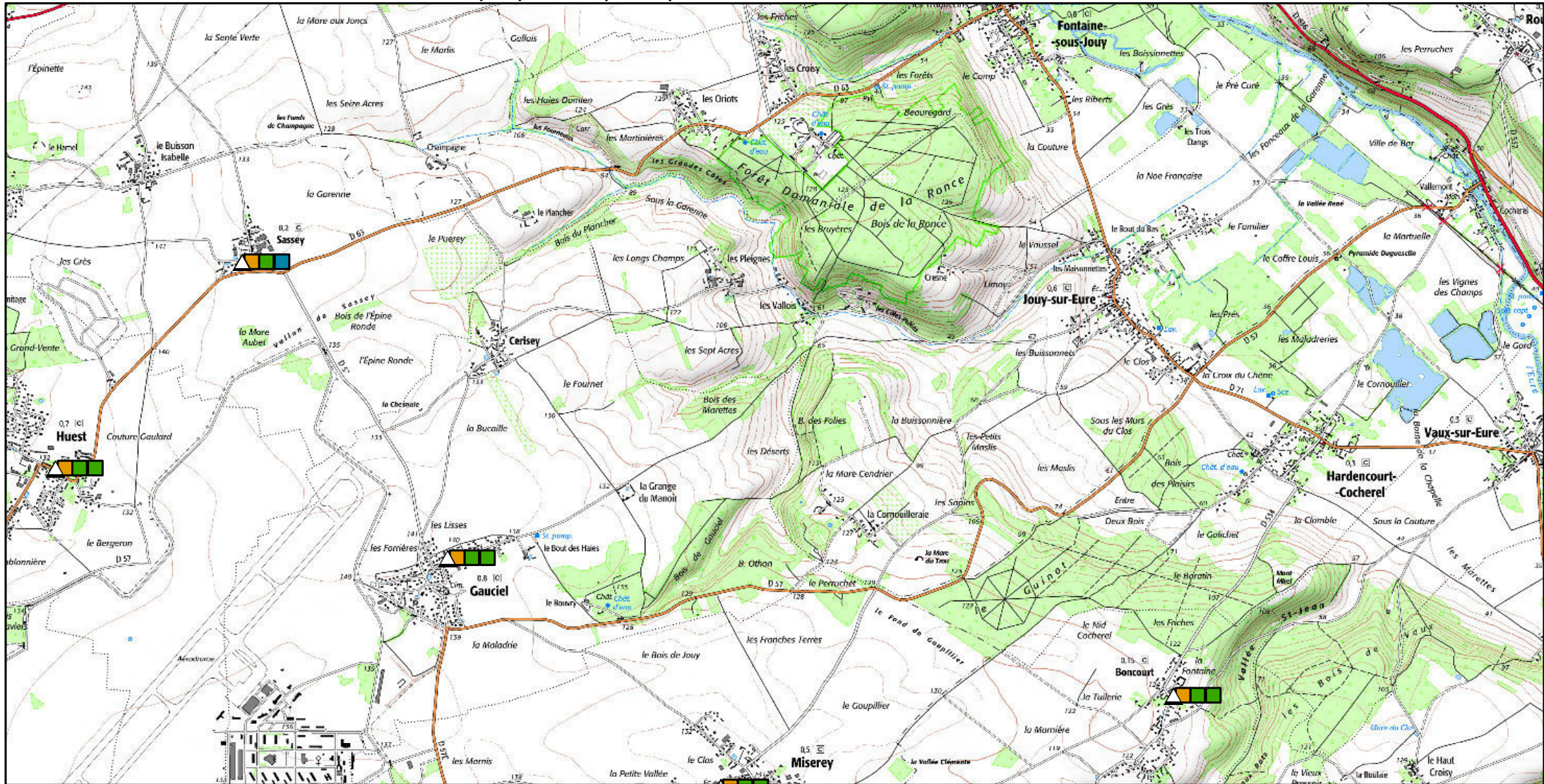
	Divers public ou administratif		Mairie
	Hôtel de département		Préfecture
	Sous-préfecture		Hôtel de région

Réalisation : Cerema Projection : Lambert 93
 Date : 12/2017

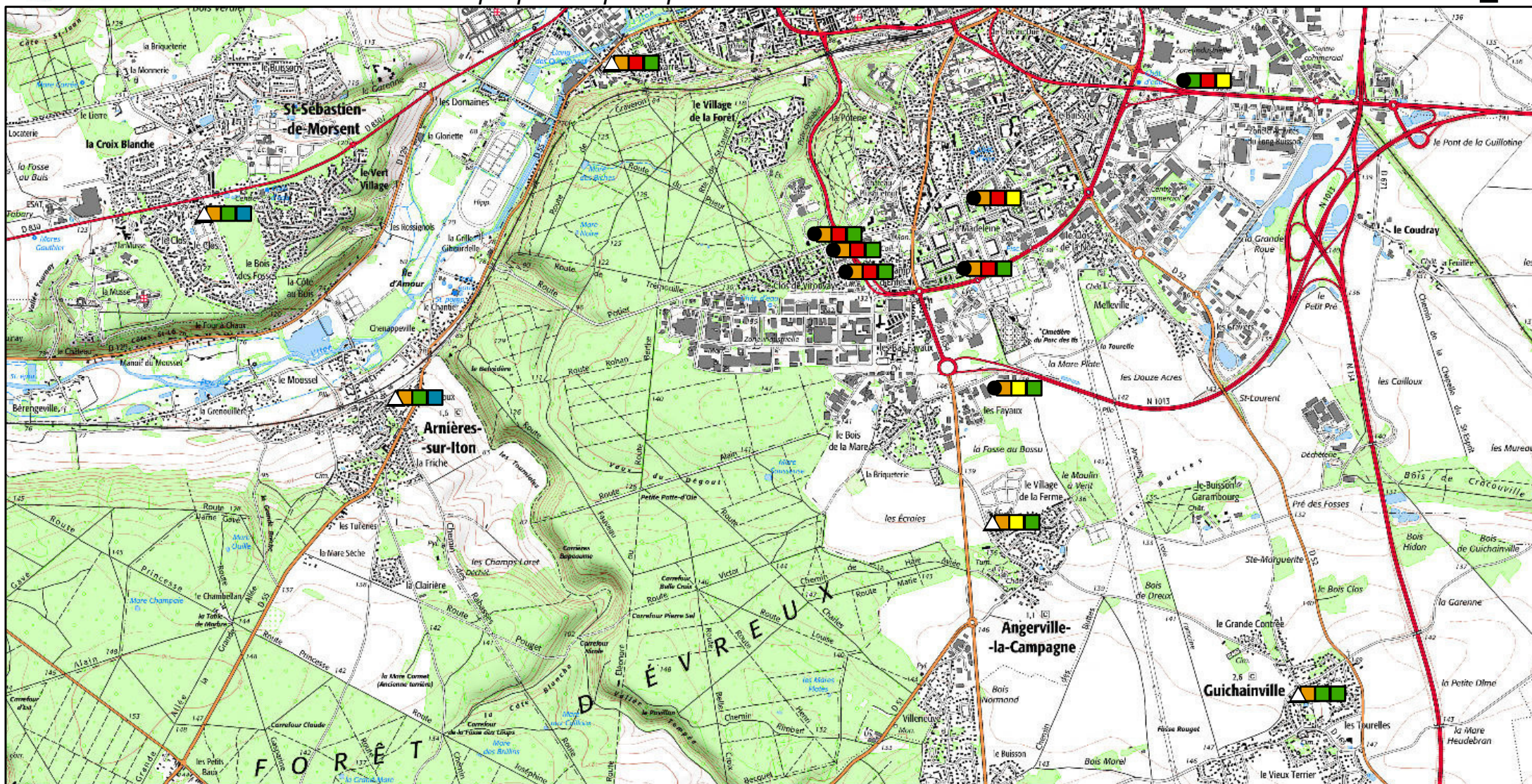
Sources :
 OSCOM 2015, BD Carto®, Bd Topo®
 ©IGN Paris – Reproduction interdite,

0 1 Km





<h3>Légende</h3>		<h3>Nature du bâtiment</h3>		Réalisation : Cerema Projection : Lambert 93 Date : 12/2017	
Contraintes réglementaires ■ Aucune ■ Partiellement inclus ■ Totallement inclus	Concurrence potentielle des autres bâtiments publics ■ Faible ■ Moyenne ■ Forte	● Divers public ou administratif ▲ Mairie ■ Hôtel de département ● Sous-préfecture	■ Préfecture ■ Hôtel de région	0 1 Km Sources : OSCOM 2015, BD Carto®, Bd Topo® ©IGN Paris – Reproduction interdite,	



Légende

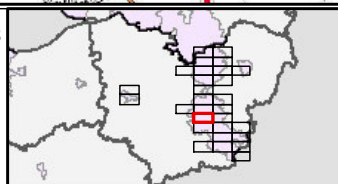
	Aucune		Faible		Potentiel alimentation Fort
	Partiellement inclus		Moyenne		Très faible
	Totalement inclus		Forte		

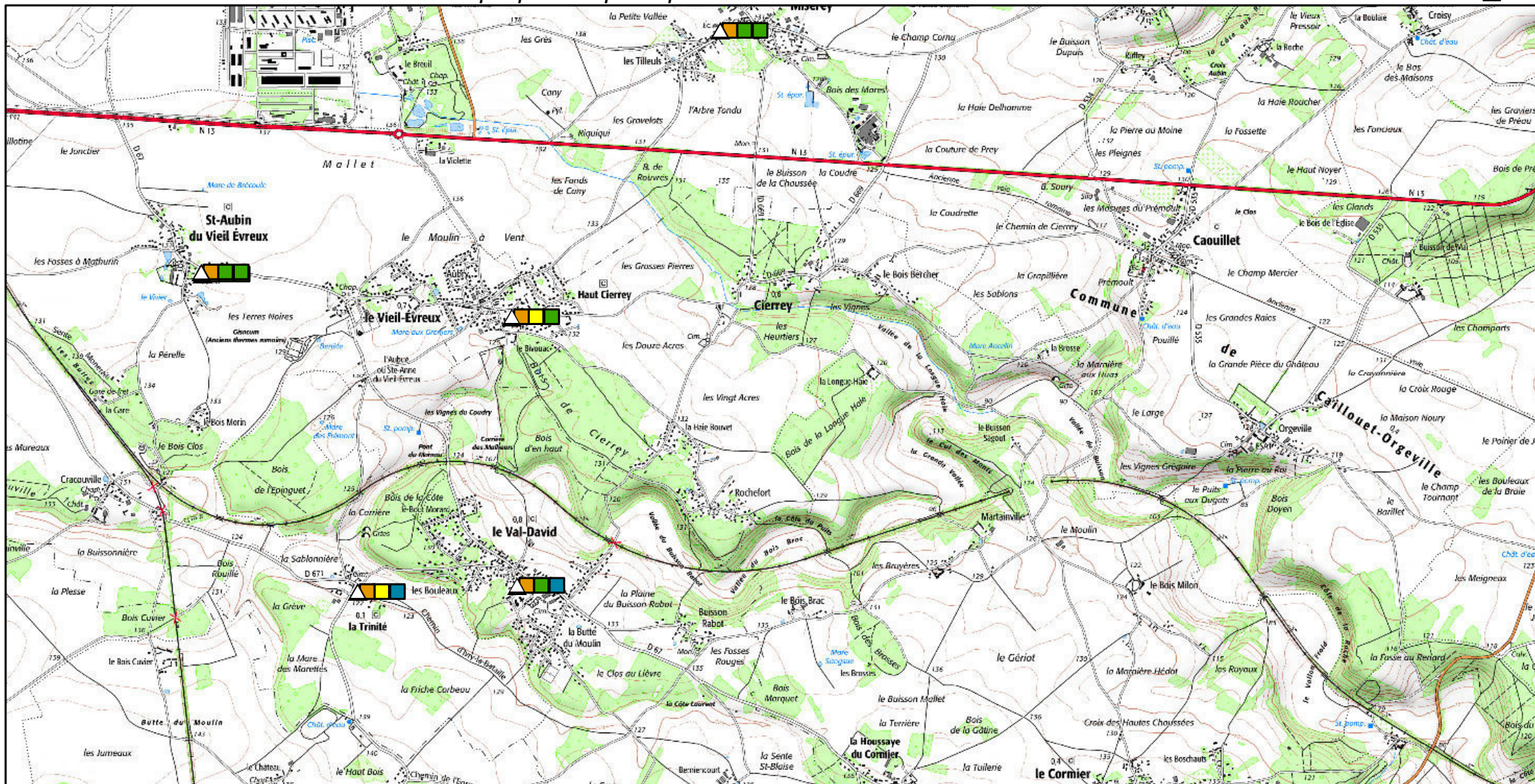
Nature du bâtiment

- Divers public ou administratif
- △ Mairie
- Hôtel de département
- Préfecture
- Sous-préfecture
- Hôtel de région

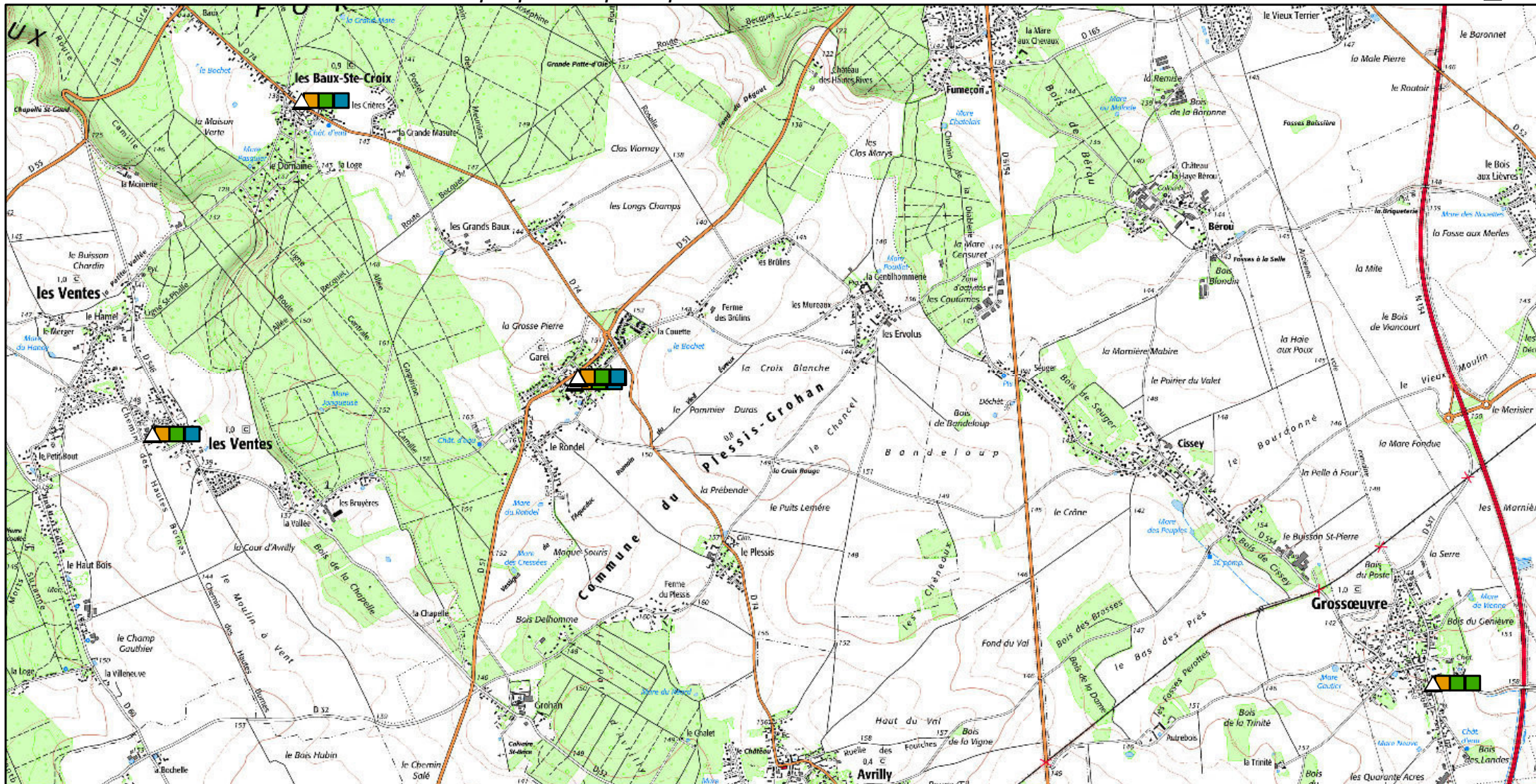
Réalisation : Cerema Projection : Lambert 93
 Date : 12/2017

Sources :
 OSCOM 2015, BD Carto®, Bd Topo®
 ©IGN Paris – Reproduction interdite,





<h3>Légende</h3> <p>Contraintes réglementaires</p> <ul style="list-style-type: none"> Aucune Partiellement inclus Totallement inclus 		<p>Potentiel alimentation</p> <ul style="list-style-type: none"> Fort Moyenne Très faible 		<h3>Nature du bâtiment</h3> <ul style="list-style-type: none"> ● Divers public ou administratif △ Mairie ■ Hôtel de département ● Préfecture ● Sous-préfecture ● Hôtel de région 		<p>Réalisation : Cerema Projection : Lambert 93 Date : 12/2017</p> <p>Sources : OSCOM 2015, BD Carto®, Bd Topo® ©IGN Paris – Reproduction interdite,</p>		
---	--	--	--	--	--	--	--	--



Légende

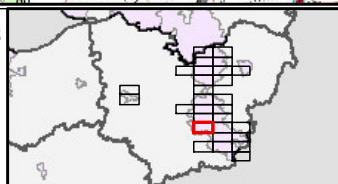
<p>Contraintes réglementaires</p> <ul style="list-style-type: none"> Aucune Partiellement inclus Totallement inclus 	<p>Concurrence potentielle des autres bâtiments publics</p> <ul style="list-style-type: none"> Faible Moyenne Forte 	<p>Potentiel alimentation</p> <ul style="list-style-type: none"> Fort Très faible
--	--	--

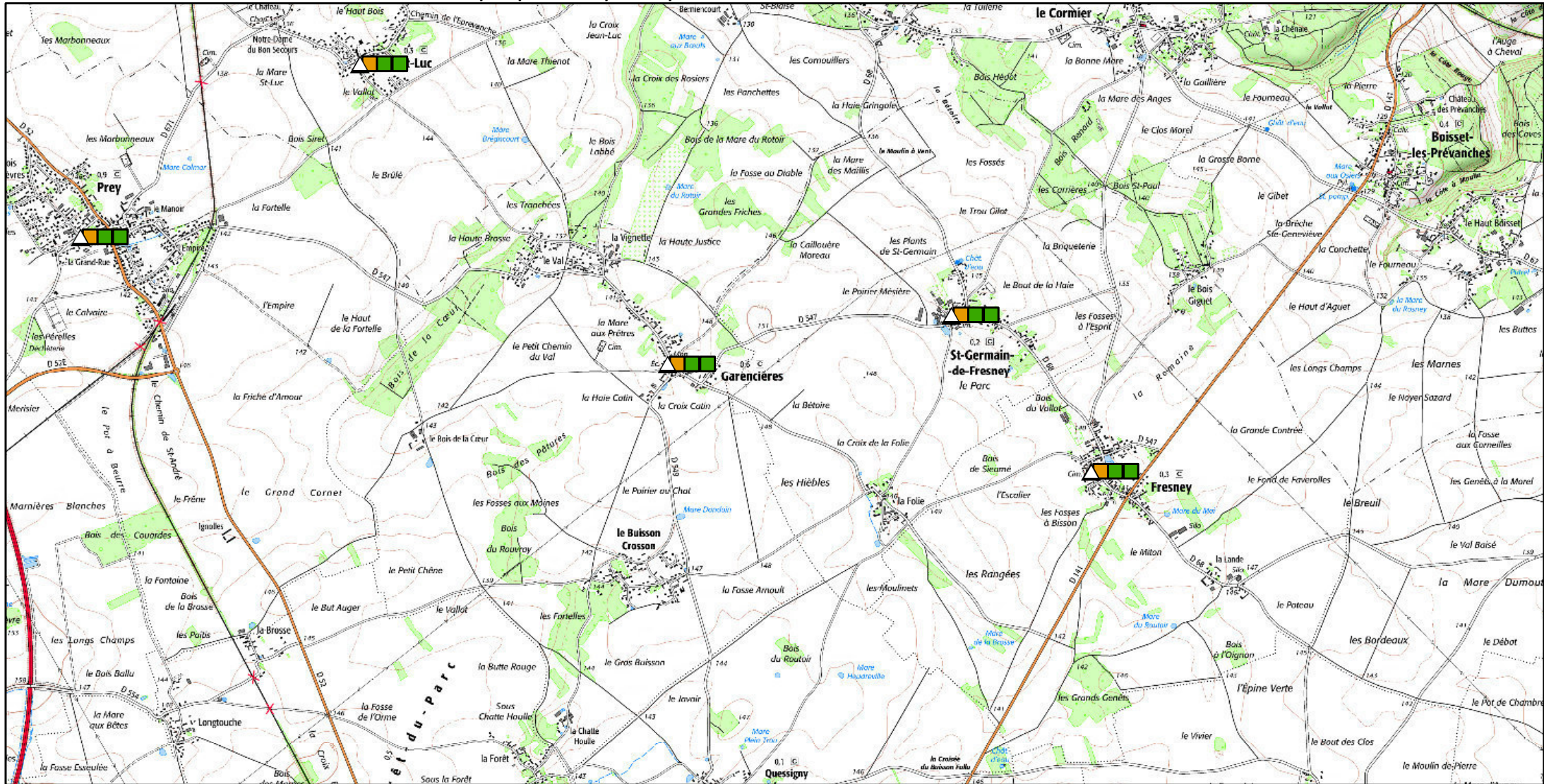
Nature du bâtiment

 Divers public ou administratif	 Mairie
 Hôtel de département	 Préfecture
 Sous-préfecture	 Hôtel de région

Réalisation : Cerema Projection : Lambert 93
 Date : 12/2017

Sources :
 OSCOM 2015, BD Carto®, Bd Topo®
 ©IGN Paris – Reproduction interdite,





Légende

<p>Contraintes réglementaires</p> <ul style="list-style-type: none"> Aucune Partiellement inclus Totalement inclus 	<p>Concurrence potentielle des autres bâtiments publics</p> <ul style="list-style-type: none"> Faible Moyenne Forte 	<p>Potentiel alimentation</p> <ul style="list-style-type: none"> Fort Très faible
---	--	---

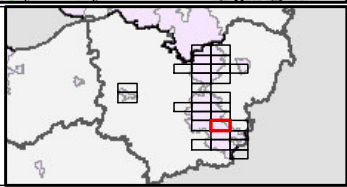
Nature du bâtiment

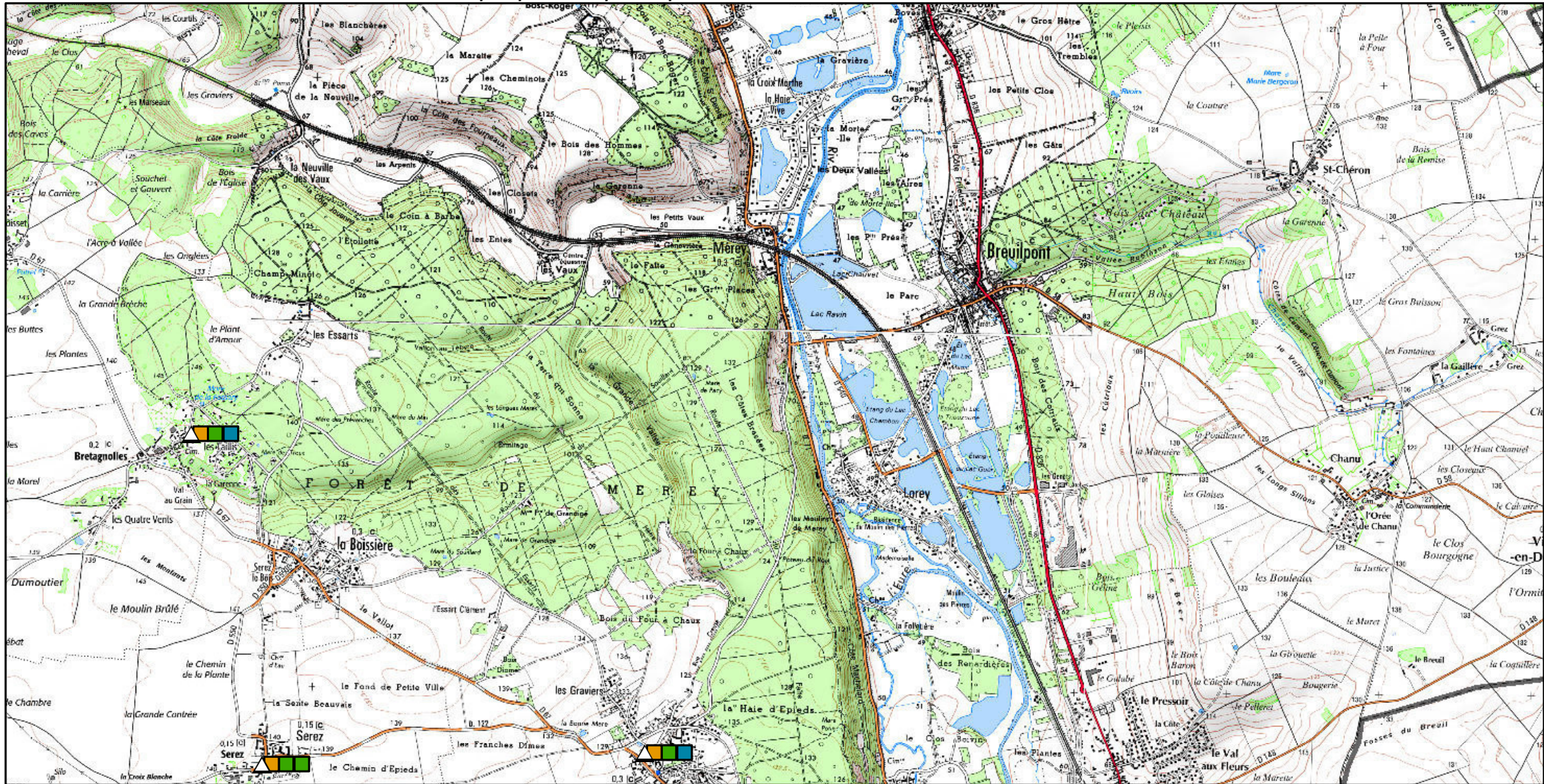
- Divers public ou administratif
- Hôtel de département
- Sous-préfecture
- Préfecture
- Hôtel de région
- Mairie

Réalisation : Cerema Projection : Lambert 93
Date : 12/2017

Sources :
OSCOM 2015, BD Carto®, Bd Topo®
©IGN Paris – Reproduction interdite,

0 1 Km





Légende

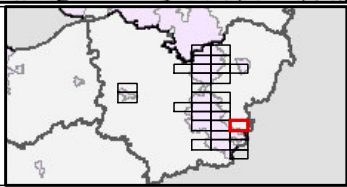
<p>Contraintes réglementaires</p> <ul style="list-style-type: none"> Aucune Partiellement inclus Totallement inclus 	<p>Concurrence potentielle des autres bâtiments publics</p> <ul style="list-style-type: none"> Faible Moyenne Forte 	<p>Potentiel alimentation</p> <ul style="list-style-type: none"> Fort Très faible
--	---	---

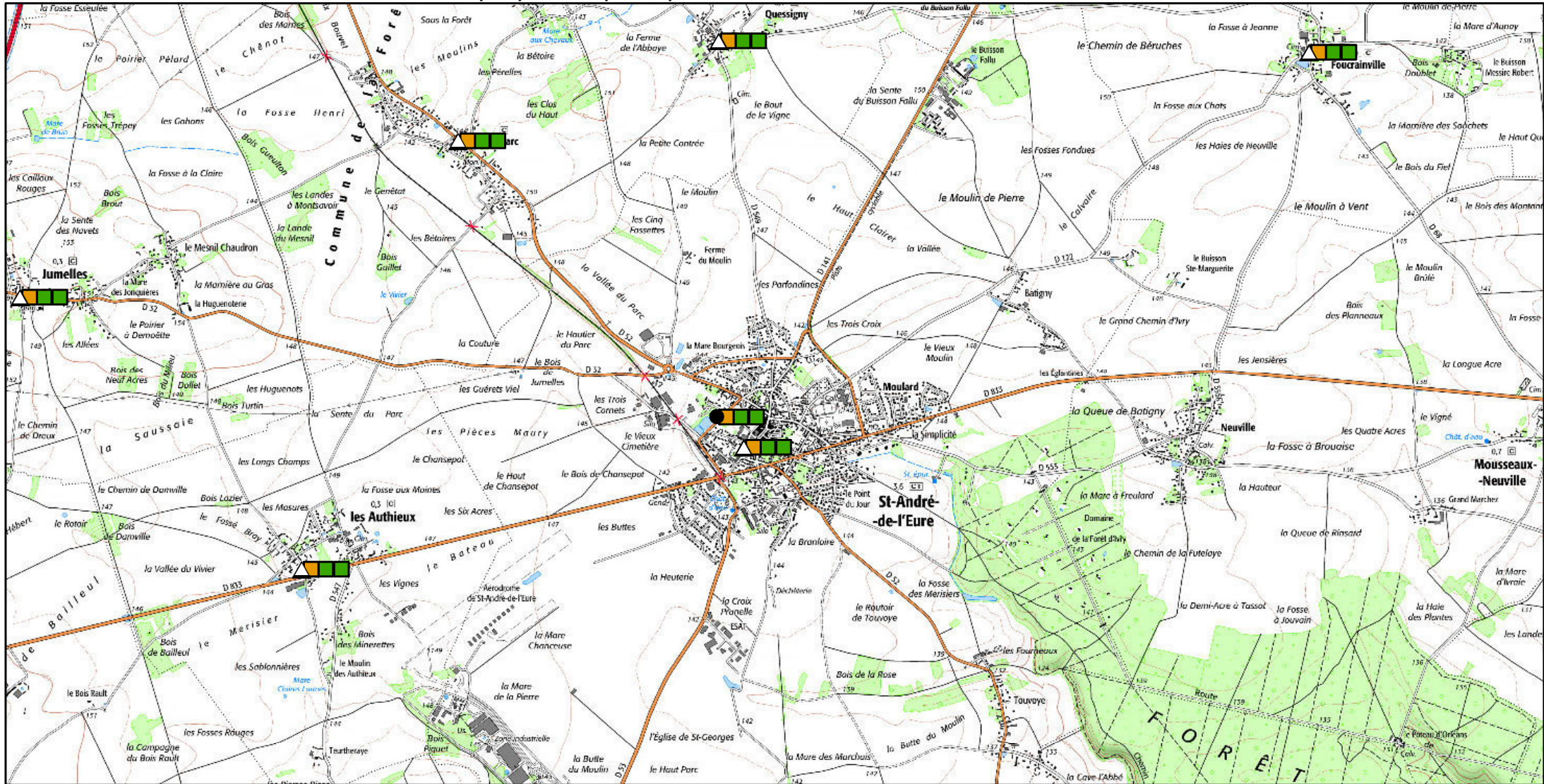
Nature du bâtiment

 Divers public ou administratif	 Mairie
 Hôtel de département	 Préfecture
 Sous-préfecture	 Hôtel de région

Réalisation : Cerema Projection : Lambert 93
 Date : 12/2017

Sources :
 OSCOM 2015, BD Carto®, Bd Topo®
 ©IGN Paris – Reproduction interdite,





Légende

	Aucune		Faible		Potentiel alimentation Fort
	Partiellement inclus		Moyenne		Moyenne
	Totalement inclus		Forte		Très faible

Contraintes réglementaires

Concurrence potentielle des autres bâtiments publics

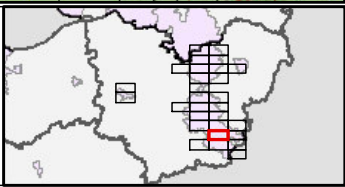
Nature du bâtiment

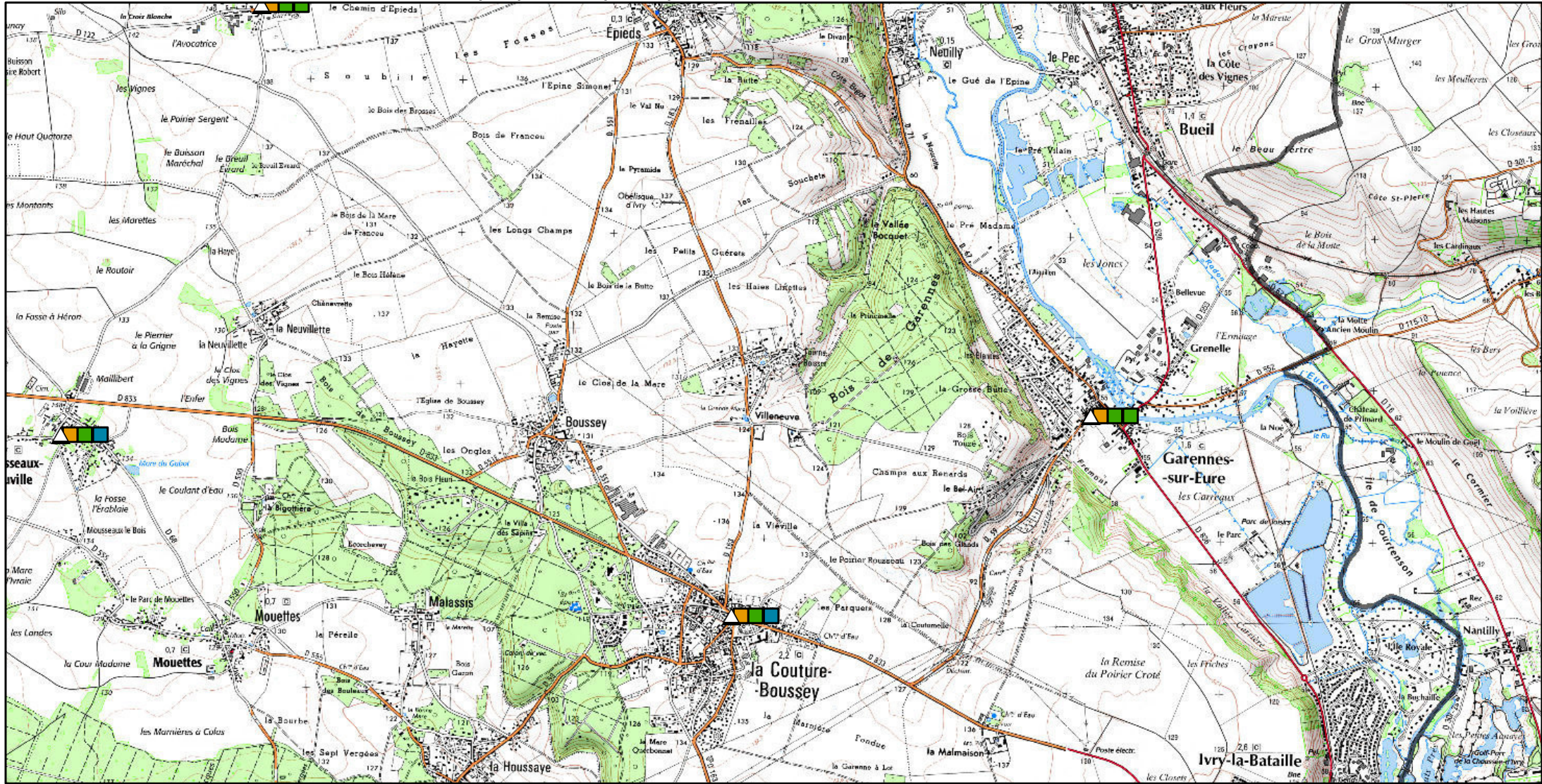
- Divers public ou administratif
- △ Mairie
- Hôtel de département
- Préfecture
- Sous-préfecture
- Hôtel de région

Réalisation : Cerema Projection : Lambert 93
Date : 12/2017

Sources :
OSCOM 2015, BD Carto®, Bd Topo®
©IGN Paris – Reproduction interdite,

0 1 Km





Légende

	Aucune		Faible		Potentiel alimentation Fort
	Partiellement inclus		Moyenne		Très faible
	Totalement inclus		Forte		

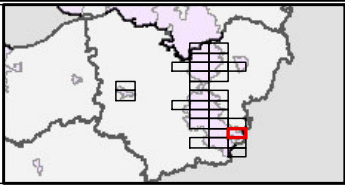
Nature du bâtiment

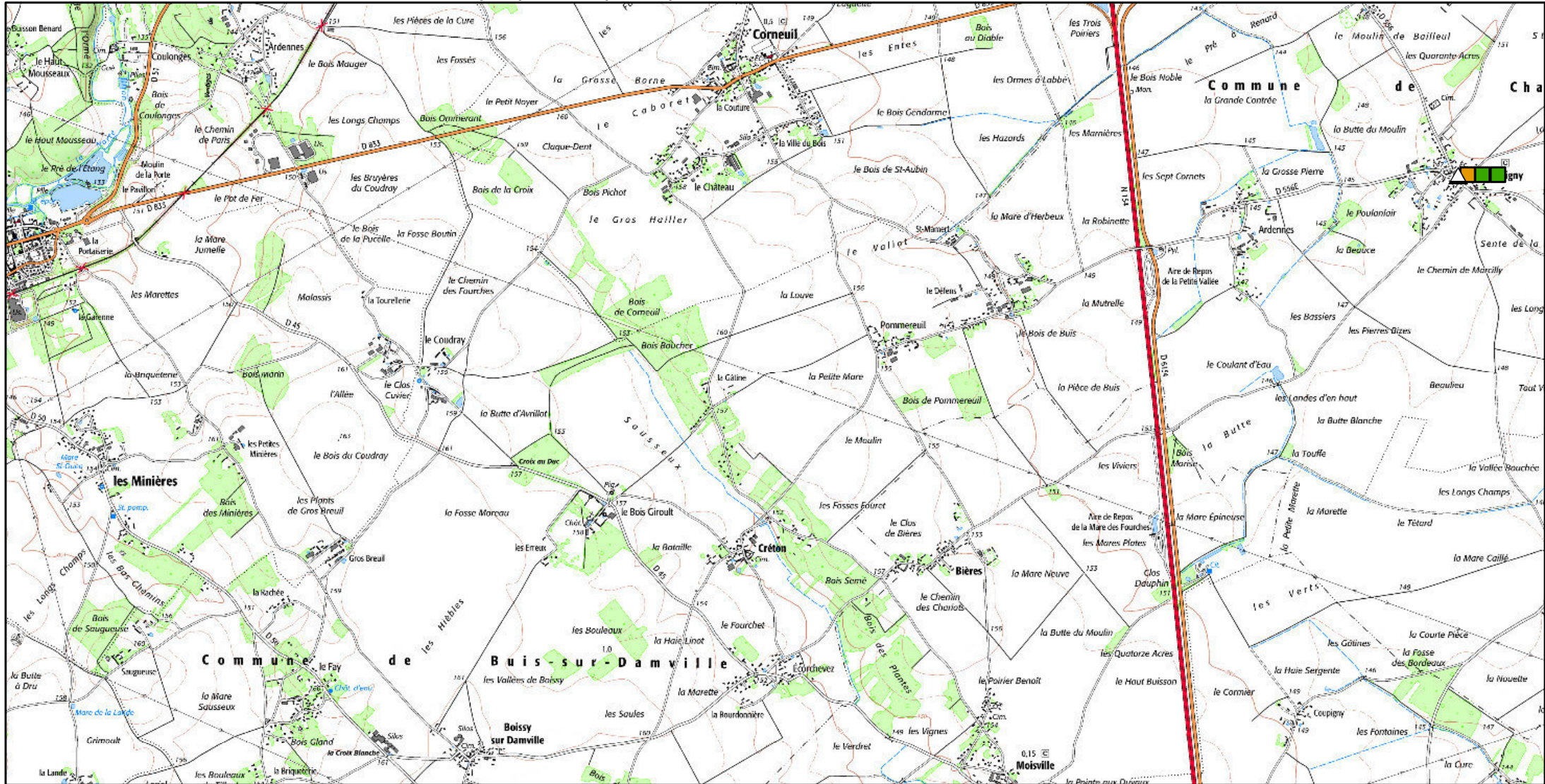
- Divers public ou administratif
- △ Mairie
- Hôtel de département
- Préfecture
- Sous-préfecture
- Hôtel de région

Réalisation : Cerema Projection : Lambert 93
Date : 12/2017

Sources :
OSCOM 2015, BD Carto®, Bd Topo®
©IGN Paris – Reproduction interdite,

0 1 Km





Légende

	Aucune		Concurrence potentielle des autres bâtiments publics		Fort
	Partiellement inclus		Faible		Moyenne
	Totallement inclus		Moyenne		Très faible
			Forte		

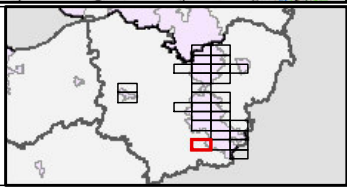
Nature du bâtiment

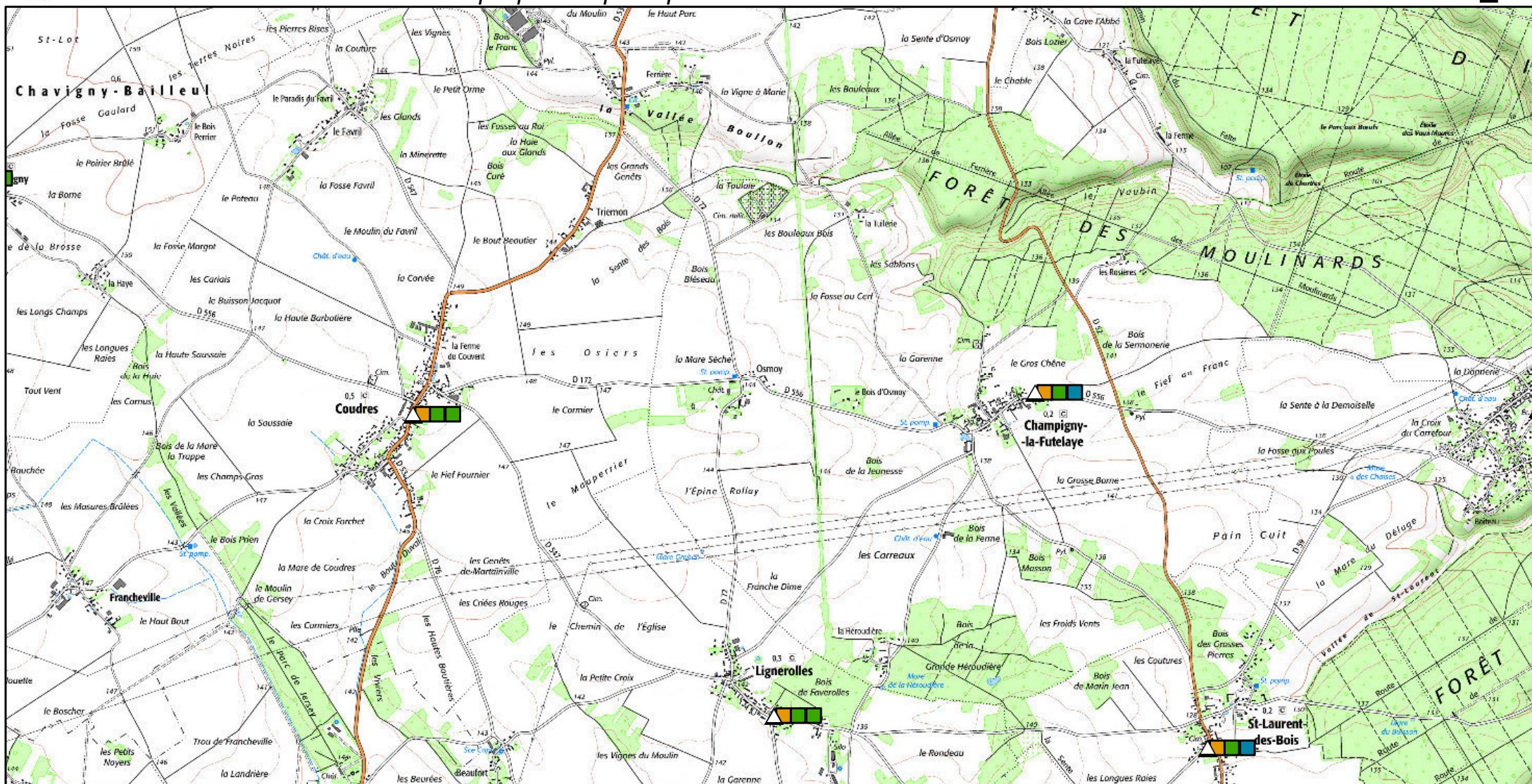
	Divers public ou administratif		Mairie
	Hôtel de département		Préfecture
	Sous-préfecture		Hôtel de région

Réalisation : Cerema Projection : Lambert 93
Date : 12/2017

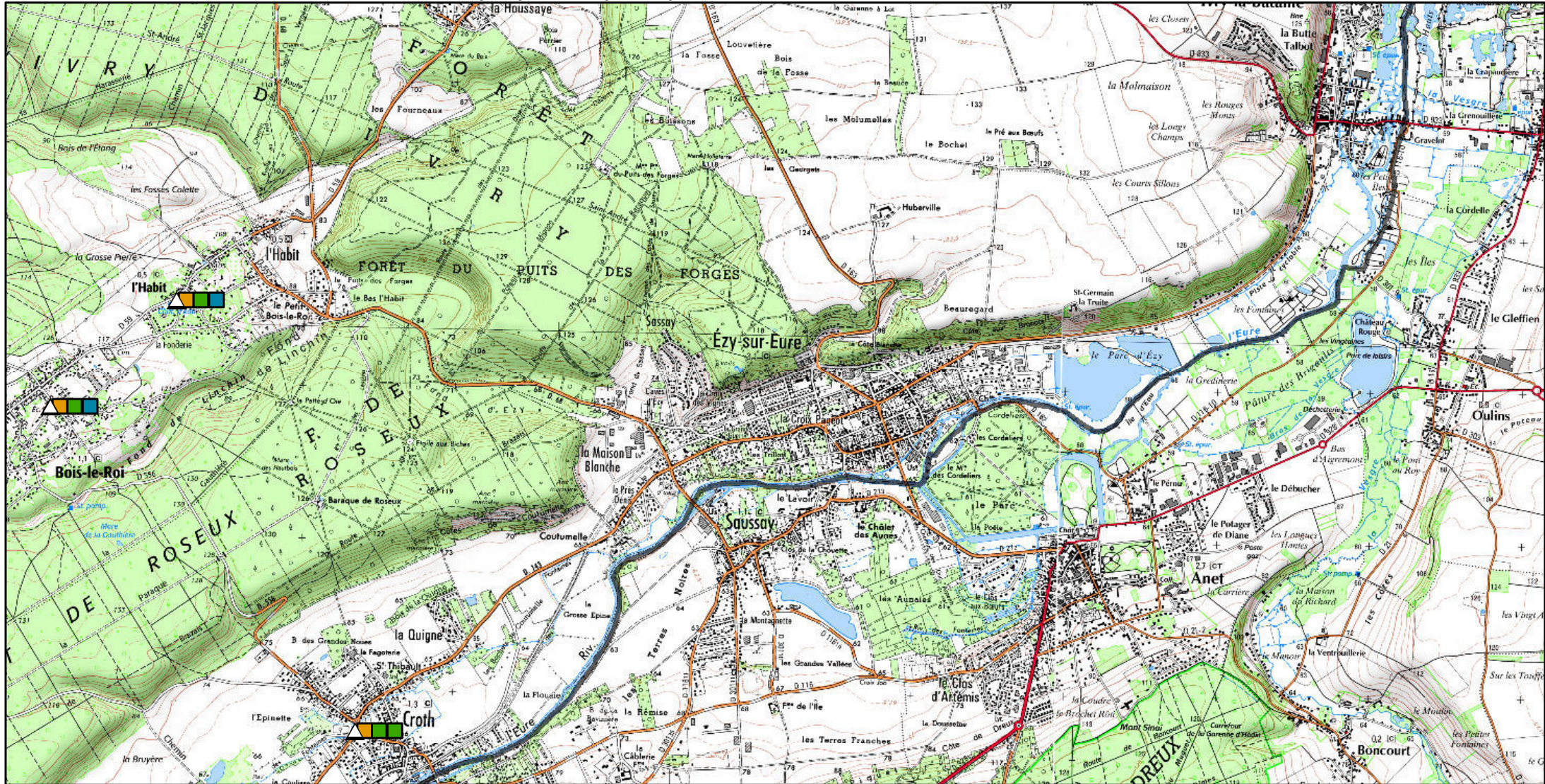
Sources :
OSCOM 2015, BD Carto®, Bd Topo®
©IGN Paris – Reproduction interdite,

0 1 Km

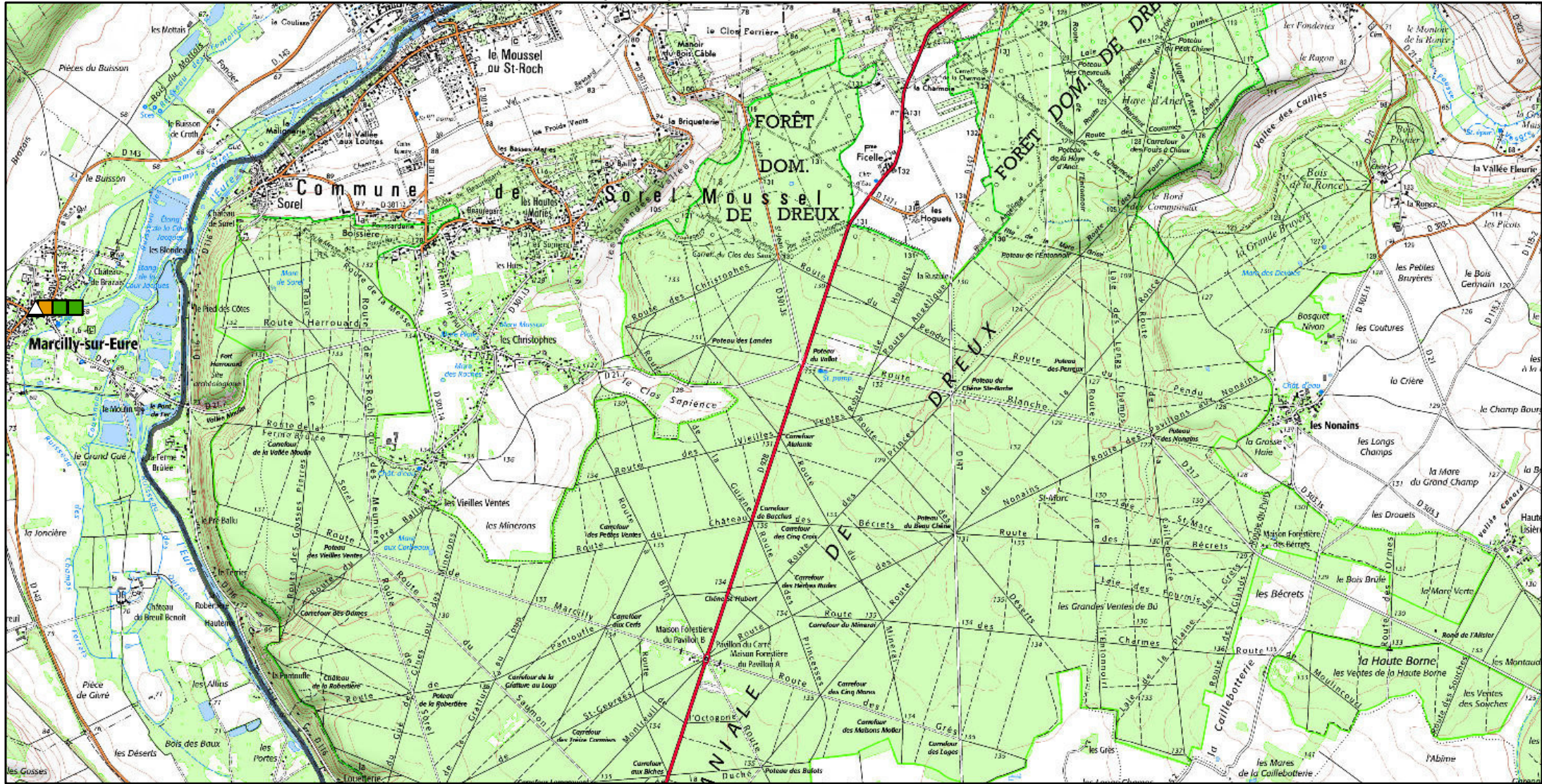




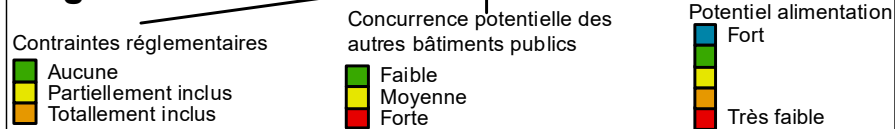
<h3>Légende</h3> <div style="display: flex; justify-content: space-around;"> <div style="display: flex; align-items: center;"> <p>Contraintes réglementaires</p> <ul style="list-style-type: none"> ■ Aucune ■ Partiellement inclus ■ Totallement inclus </div> <div style="display: flex; align-items: center;"> <p>Potentiel alimentation</p> <ul style="list-style-type: none"> ■ Fort ■ Moyenne ■ Très faible </div> </div>		<h3>Nature du bâtiment</h3> <ul style="list-style-type: none"> ● Divers public ou administratif △ Hôtel de département ● Sous-préfecture ● Préfecture ● Hôtel de région △ Mairie 	<p>Réalisation : Cerema Projection : Lambert 93 Date : 12/2017</p> <p>Sources : OSCOM 2015, BD Carto®, Bd Topo® ©IGN Paris – Reproduction interdite,</p>	
---	--	--	--	--



<h3>Légende</h3> <p>Contraintes réglementaires</p> <ul style="list-style-type: none"> Aucune Partiellement inclus Totallement inclus 	<p>Concurrence potentielle des autres bâtiments publics</p> <ul style="list-style-type: none"> Faible Moyenne Forte 	<p>Potentiel alimentation</p> <ul style="list-style-type: none"> Fort Moyen Très faible 	<h3>Nature du bâtiment</h3> <ul style="list-style-type: none"> Divers public ou administratif Hôtel de département Sous-préfecture Mairie Préfecture Hôtel de région 	<p>Réalisation : Cerema Projection : Lambert 93 Date : 12/2017</p> <p>Sources : OSCOM 2015, BD Carto®, Bd Topo® ©IGN Paris – Reproduction interdite,</p> <p>0 1 Km</p>	
--	---	--	---	--	--



Légende



Nature du bâtiment

- Divers public ou administratif
- Hôtel de département
- Sous-préfecture
- Mairie
- Préfecture
- Hôtel de région

Réalisation : Cerema Projection : Lambert 93
Date : 12/2017

Sources :
OSCOM 2015, BD Carto®, Bd Topo®
©IGN Paris – Reproduction interdite,

