

Normandie



EN BREF BÂTIMENT DURABLE

Édition Les chiffres-clés 2017

N°7 – Mai 2018



Avec le concours des membres de droit et du GIE Réseau des CERC :



Direction générale de l'Équipement, de l'Énergie et de l'Environnement
et de l'Apprentissage
NORMANDIE



CERC Normandie – 6 rue Saint-Nicolas – CS 65446 – 14054 Caen Cedex 4
Tél : 02 3185 44 71 – contact@cerc-normandie.fr
www.cerc-normandie.fr – www.cerc-actu.com



**UN PARC EXISTANT
AVEC UN POTENTIEL DE RÉNOVATION IMPORTANT ET
DES LOGEMENTS MIS EN VENTE ET EN LOCATION ÉNERGIVORES**



1 768 558 logements en Normandie dont :

8% de logements vacants

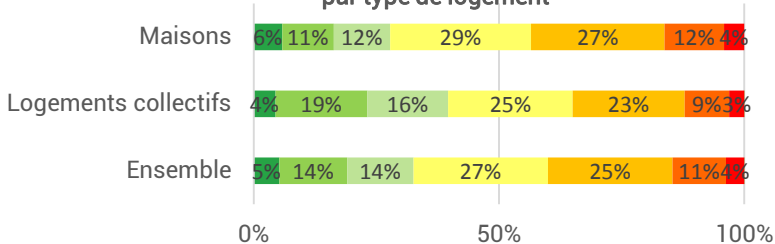
298 900 logements sociaux

1 460 440 résidences principales dont :

68% de maisons et 31% d'appartements

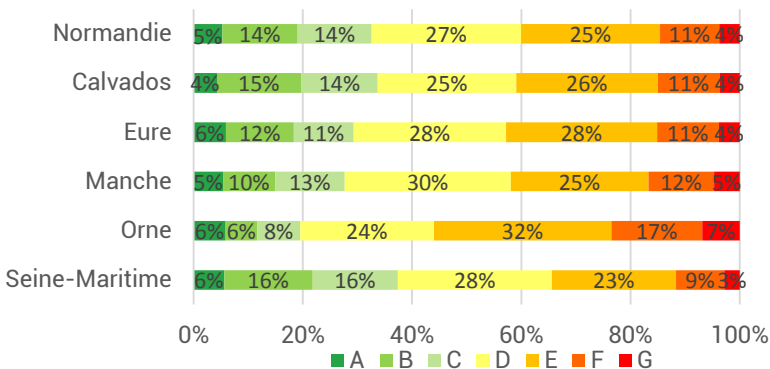
50% construites avant 1975 (1^{ère} réglementation thermique)

Répartition des logements existants mis en vente ou en location en Normandie par étiquette énergétique par type de logement



67%
des logements
en étiquette D, E,
F ou G

par département















15%
des logements
très énergivores
(en étiquette F
ou G)

Sources : INSEE RP 2014, RPLS SOeS 2017, Filocom 2015, Observatoire des DPE ADEME (avril 2018 - base : 239 431 logements)



BILAN DES DISPOSITIFS FINANCIERS POUR LA RÉNOVATION ÉNERGÉTIQUE UTILISÉS EN 2017

Dispositif	Quantité	Evol. 1 an
 Actions seules OU  Bouquets d'actions	67 707 crédits d'impôt transition énergétique (CITE)	+84% 
	941 Eco-PTZ – bouquet 2 actions de rénovation	+11% 
	594 Eco-PTZ – bouquet 3 actions de rénovation	+34% 
 Performance globale	53 Eco-PTZ Performance globale	+61% 
	2 083 logements rénovés Habiter mieux	+8% 
 	1 319 chèques éco-énergie Normandie	
 HLM	593 M€ de bases imposables à taux de TVA de 5,5%	+2% 
	1 742 logements engagés dans un éco-PLS (7 premiers mois 2017)	

Sources : DGFIP 2016, SGFGAS, DHUP, DREAL Normandie, Région Normandie, DRFIP 2017

IMPACT ÉCONOMIQUE DES DISPOSITIFS DE RÉNOVATION ÉNERGÉTIQUE EN 2016

Impact des politiques publiques

ENSEMBLE DES RÉNOVATIONS AIDÉES*

Entre **14 900 & 16 600**

logements privés avec rénovation aboutie

+ **2 700**

logements sociaux rénovés

= Entre **17 600 & 19 300**

logements avec rénovation aboutie

dont **RÉNOVATIONS PERFORMANTES**

Environ **60%** des logements avec rénovation performante aboutie**

Chiffre d'affaires



Entre **395 et 421 millions d'€**

de chiffre d'affaires lié aux dispositifs d'aides* consacré à l'amélioration énergétique des logements

soit plus de **16%** du chiffre d'affaires entretien-rénovation de logements de la région

* Dispositifs d'aides pris en compte : CITE, Habiter mieux, éco-PTZ, éco-PLS, ... hors certificats d'économie d'énergie, TVA à 5,5%

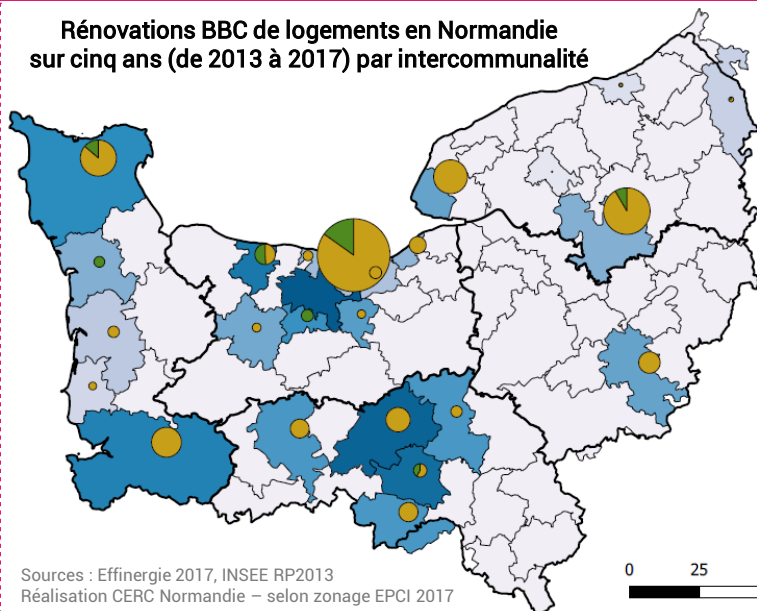
** Rénovations performantes : au moins 2 actions sur les postes d'isolation (toiture, fenêtres, murs)

Sources : estimations CERC Normandie, DGFIP, SGFGAS, DHUP, DREAL, Région

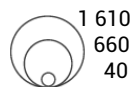


4 443 RÉNOVATIONS BBC SUR 5 ANS, DONT 1 505 EN 2017

Rénovations BBC de logements en Normandie sur cinq ans (de 2013 à 2017) par intercommunalité



Nombre de logements ayant fait l'objet d'une demande de labellisation BBC Rénovation de 2013 à 2017

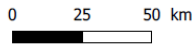


■ logements individuels
■ logements collectifs

Nombre de logements BBC Rénovation sur cinq ans pour 1 000 logements



Sources : Effinergie 2017, INSEE RP2013
Réalisation CERC Normandie – selon zonage EPCI 2017



PERFORMANCE ÉNERGÉTIQUE ET QUALITÉ ENVIRONNEMENTALE DANS LA CONSTRUCTION NEUVE EN 2017



Performance énergétique et qualité environnementale des logements

2 095 logements neufs avec demande de labellisation énergétique

soit **11%** des logements autorisés à la construction

557 logements neufs engagés dans une démarche de qualité environnementale

Evol. 2017/2016

-49%
▼

-12 pts
▼

-60%
▼



Performance énergétique des bâtiments tertiaires

3 813 m² de locaux neufs avec demande de labellisation énergétique

Evol. 2017/2016

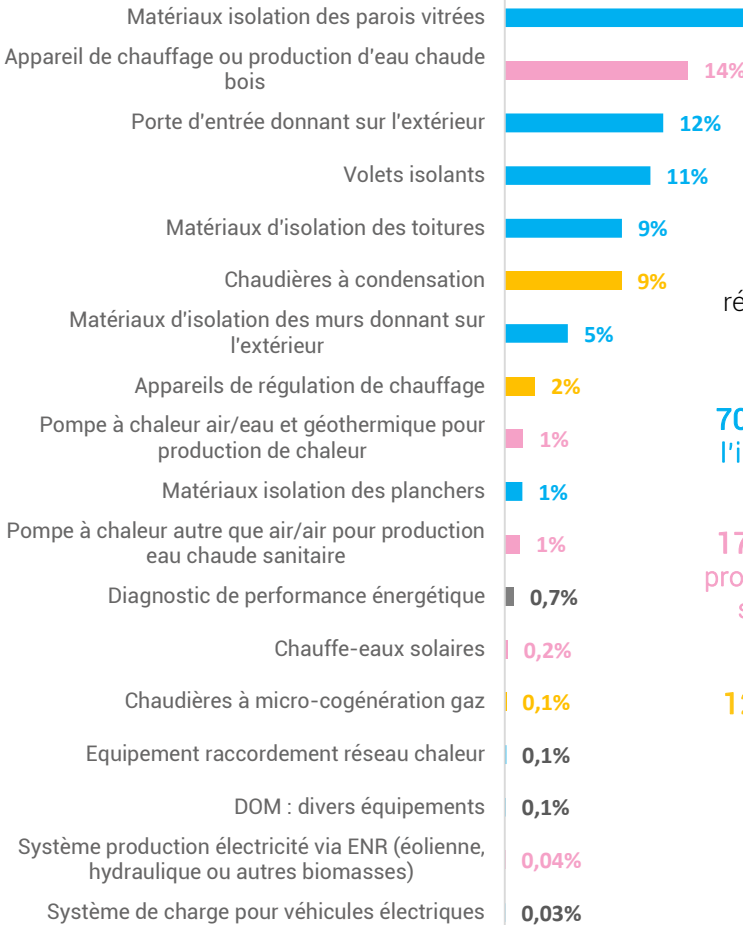
+198%
▲

Sources : Effinergie, Cequami, Certivéa, Cerqual, Prestaterre, Promotélec services, SDES – Sit@del 2017



LES TRAVAUX RÉALISÉS DANS LE CADRE DU CITE

Répartition des actions réalisées en 2015 (déclarées en 2016) par les ménages en Normandie



92 920 actions réalisées dans le cadre du crédit d'impôt

70% d'actions liées à l'isolation thermique

17% d'actions liées à la production d'énergie avec source renouvelable

12% d'actions liées aux économies d'énergie



Source : DGFIP (2016)

L'ACCOMPAGNEMENT DES MÉNAGES

2 599 appels de particuliers normands au numéro national 0 808 800 700

12 159 demandes de conseils des particuliers auprès des PRIS EIE, ANAH et ADIL

2/3 des particuliers conseillés engagent des travaux dans l'année qui suit

70 conseillers Habitat & Énergie

2 Plateformes Territoriales de la Rénovation Énergétique (PTRE) en activité

4 PTRE en cours de lancement

Sources : ADEME 2017, 2016, DREAL 2016 et Région



LA MONTÉE EN COMPÉTENCES DES ENTREPRISES EN MATIÈRE DE BÂTIMENT DURABLE

Entreprises de Bâtiment



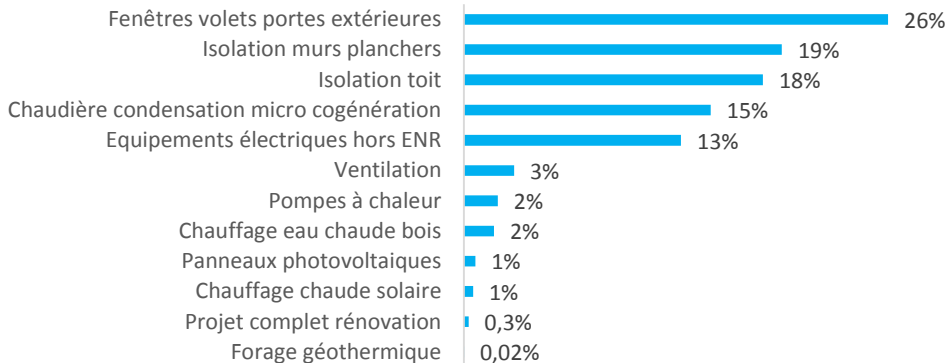
4 079 établissements RGE

Evol 1 an

-3%



Signes de reconnaissance RGE en janvier 2018 en Normandie par domaine de travaux



17% des établissements Bâtiment sont RGE (à noter que l'intégralité des entreprises n'est pas vouée à intervenir sur le marché de la rénovation énergétique).

Entreprises de maîtrise d'œuvre



77 entreprises - signes RGE études

Evol 2017/2016

+10%



Entreprises conventionnées avec la Région



80 Rénovateurs BBC Normandie

17 auditeurs

Sources : DHUP (janvier 2018), OPQIBI, Certivéa, I-Cert, OPQTECC (fin 2017), Région Normandie (début 2018)

L'APPAREIL DE PRODUCTION DU BÂTIMENT



24 017 établissements

Evol 2017/2016



56 253 salariés

+0,8%



16 028 indépendants



6,42 Mds€ de chiffre d'affaires

+2,7%



Sources : INSEE-SIRENE 2017, URSSAF 2017-2018, Estimation CERC Normandie 2017