

Schéma de Développement Durable de la Vallée de la Sélune.

2011-2012

PRÉFECTURE DE LA MANCHE – DDTM 50



Phase 1
Diagnostic

Février // 2012

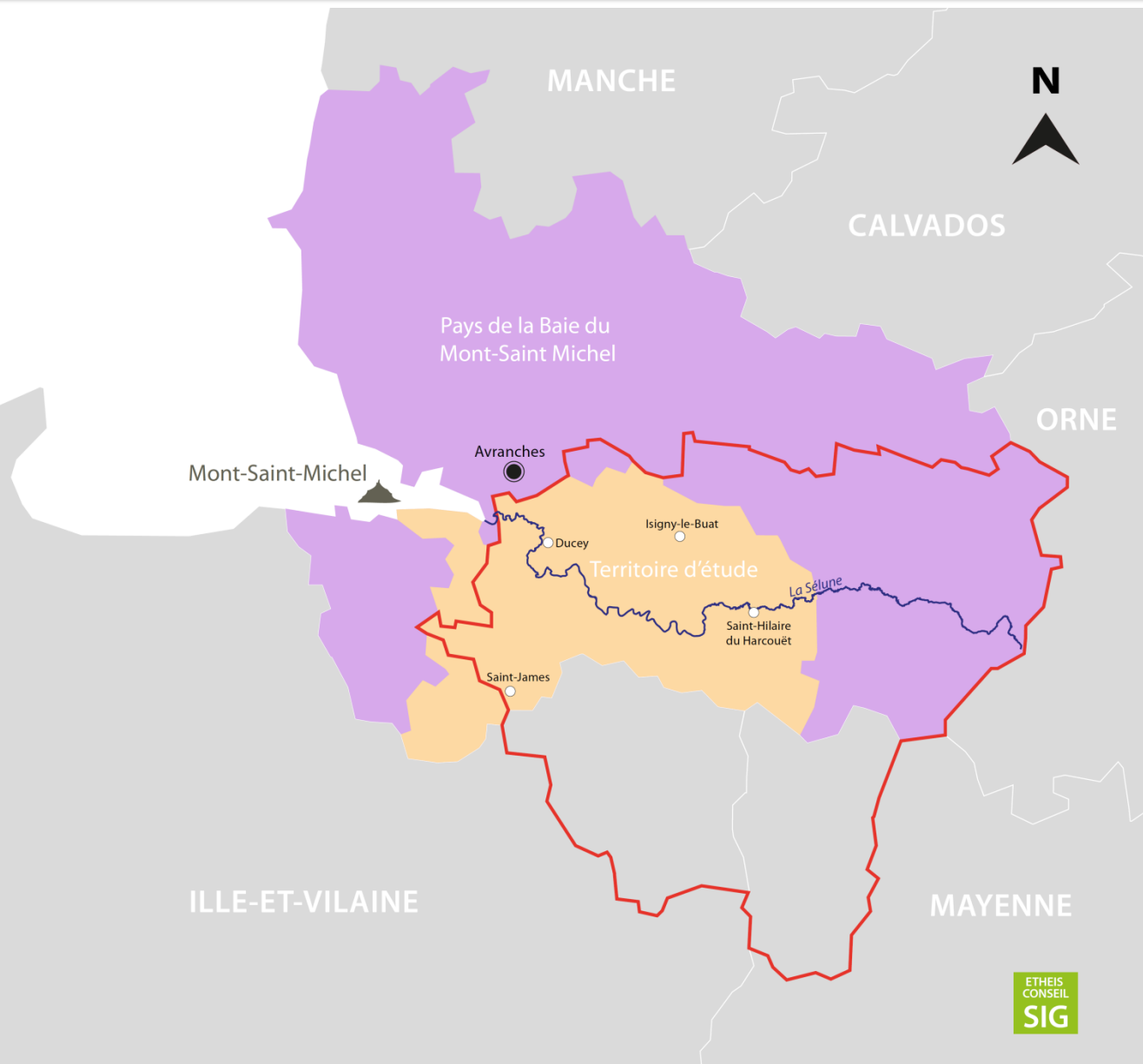
Atlas
cartographique



Carte de localisation

SITUATION.

Situation du territoire d'étude de la Sélune

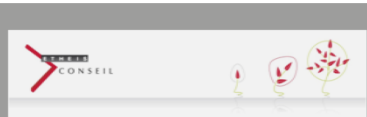


Légende.

Pays de la Baie du mont Saint-Michel

Territoire d'étude

Périmètre SAGE



#1 Preamble

Localisation des barrages hydroélectriques de la Sélune et emprise des lacs.

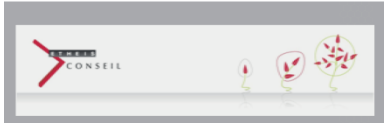
SITUATION.

Composition du territoire d'étude de la Sélune



Légende.

- Limites intercommunales
- Principales communes
- La Sélune
- Barrage
- Autoroute A84
- Routes structurantes



Source : Conseil général de la manche, Corine Land Cover, Etheis Conseil
Date : Janvier 2012



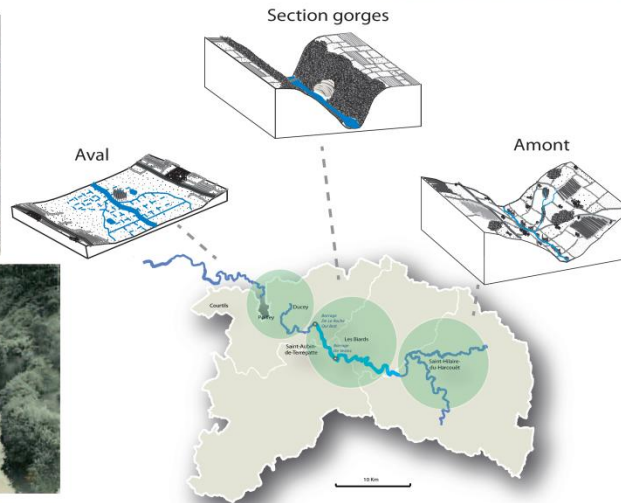
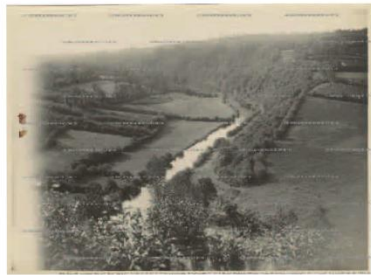
#1 Preamble

Les barrages et la vallée : un siècle d'histoire

1 :: 3



Quel était le visage de la Vallée avant la construction des barrages ?



Avant 1915



ETHEIS CONSEIL

#1 Preamble

Les barrages et la vallée : un siècle d'histoire

2 :: 3

Construction du barrage de Vezins



Archives départementales de la Manche, 49 Fi. 004. Cliché Armand Laroche

Vidange des lacs de 1983



Archives départementales de la Manche

Vidange des lacs de 1993



Archives départementales de la Manche

Vidange des lacs de 1993, base de loisirs de la Mazure



Crédit Mazure, 1993

Vue aérienne du barrage de Vezins



Archives départementales de la Manche, 49 Fi. cliché Compagnie aéroienne française

Les vidanges sont l'occasion de découvrir les vestiges gallo-romain de la partie immergée de la Vallée, témoignant des anciens usages.

Les deux ouvrages sont l'oeuvre d'Albert Caquot à qui l'on doit de nombreux ouvrages en béton armé. Ils ont été construits par la Société des Forces Motrices de la Sélune pour alimenter en électricité le sud Manche.

Accident lors de la vidange de 1993, ayant entraîné des dommages en aval (inondations, pollution du cours d'eau et des terrains de fond de vallée.)

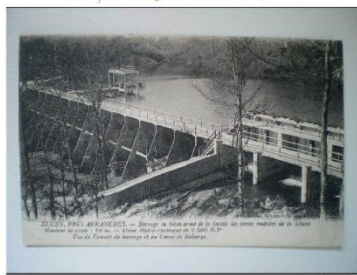
Ce paysage «d'avant lacs» est le même que celui observé lors des vidanges

Zoom sur les 15 dernières années

Les 15 dernières années ont été marquées par la prise en compte de la qualité des eaux. Suite à la création du SDAGE Seine-Normandie, les élus locaux ont décidé de mettre en place un SAGE sur le bassin versant de la Sélune. Ce document de planification est élaboré par une CLE (Commission Locale de l'Eau).



Barrage de la Roche-qui-boit



Archives départementales de la Manche, 49 Fi. 004. Cliché Armand Laroche

Vidange des lacs de 1967



Plan d'eau de la base de loisirs de la Mazure en 2011



Alain Vialette, Septembre 2011

Implantée en bordure du lac artificiel de Vezins, la base de loisirs de la Mazure propose des activités en lien direct avec le plan d'eau (canoë-kayak, pédalo...), mais également sur terre (tir à l'arc, terrain de football, tennis...)

Parc d'attractions de l'Ange Michel en 2011

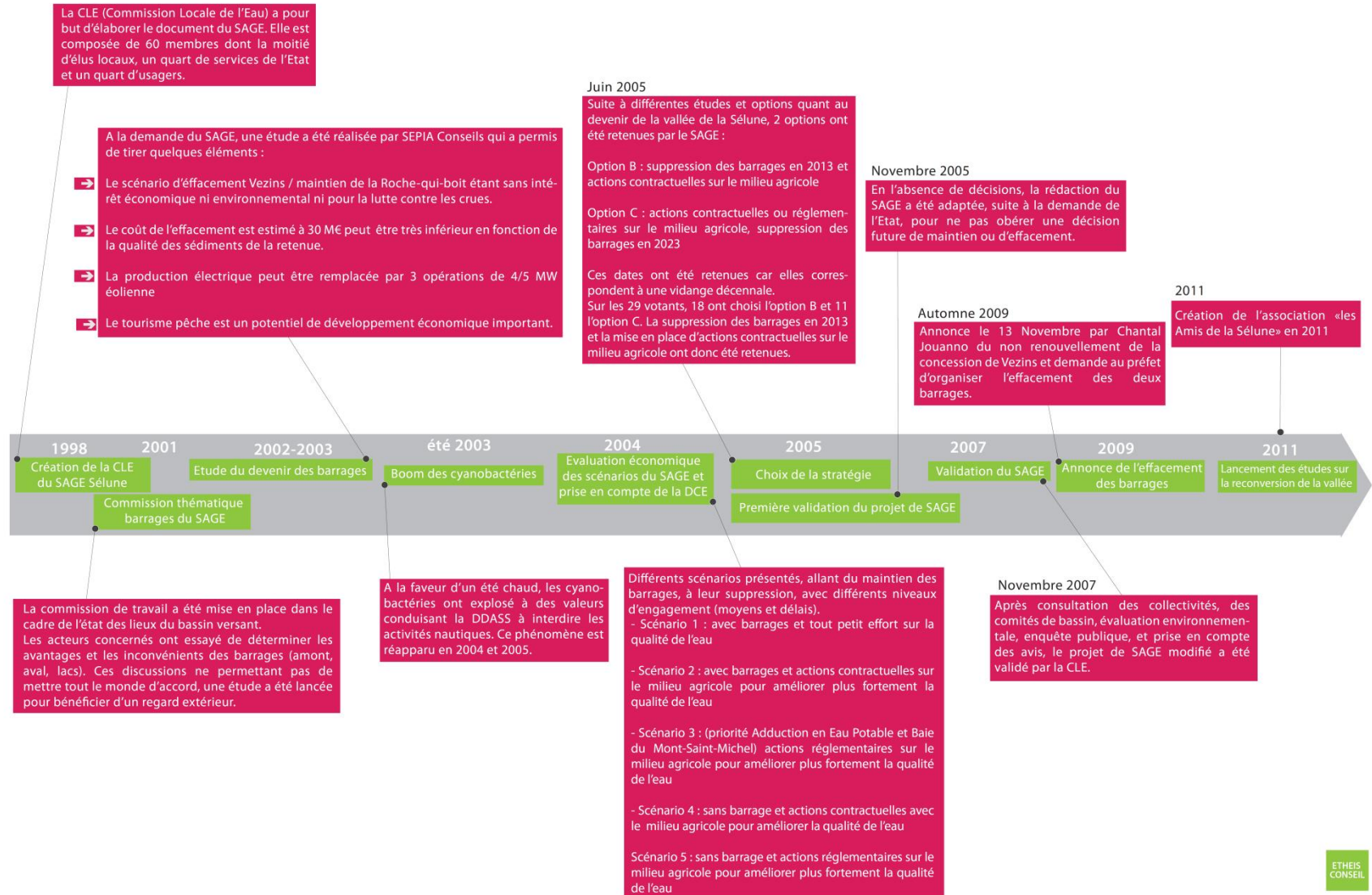


Alain Vialette, Septembre 2011

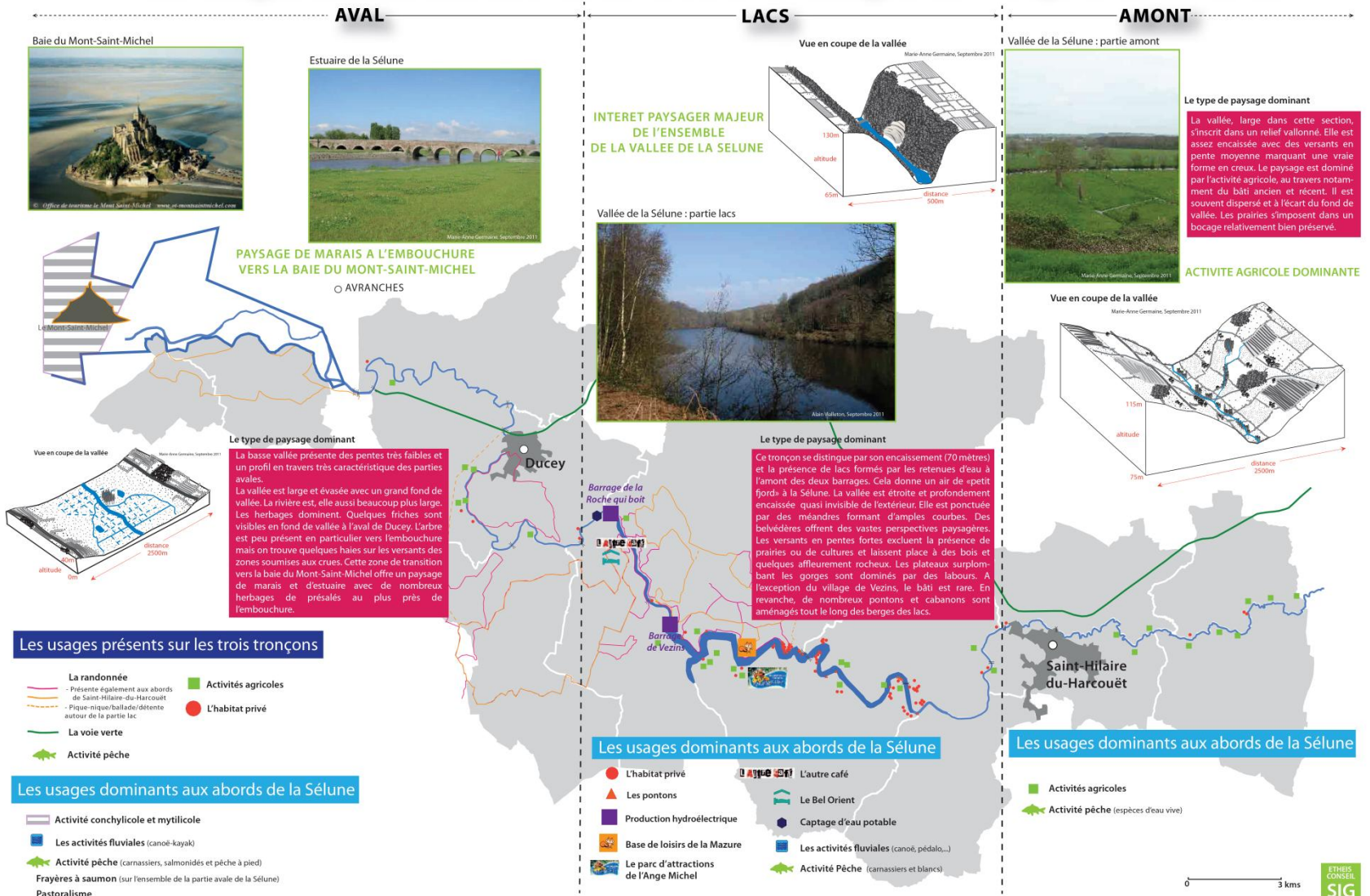
ETHEIS CONSEIL

#1 Prémabule

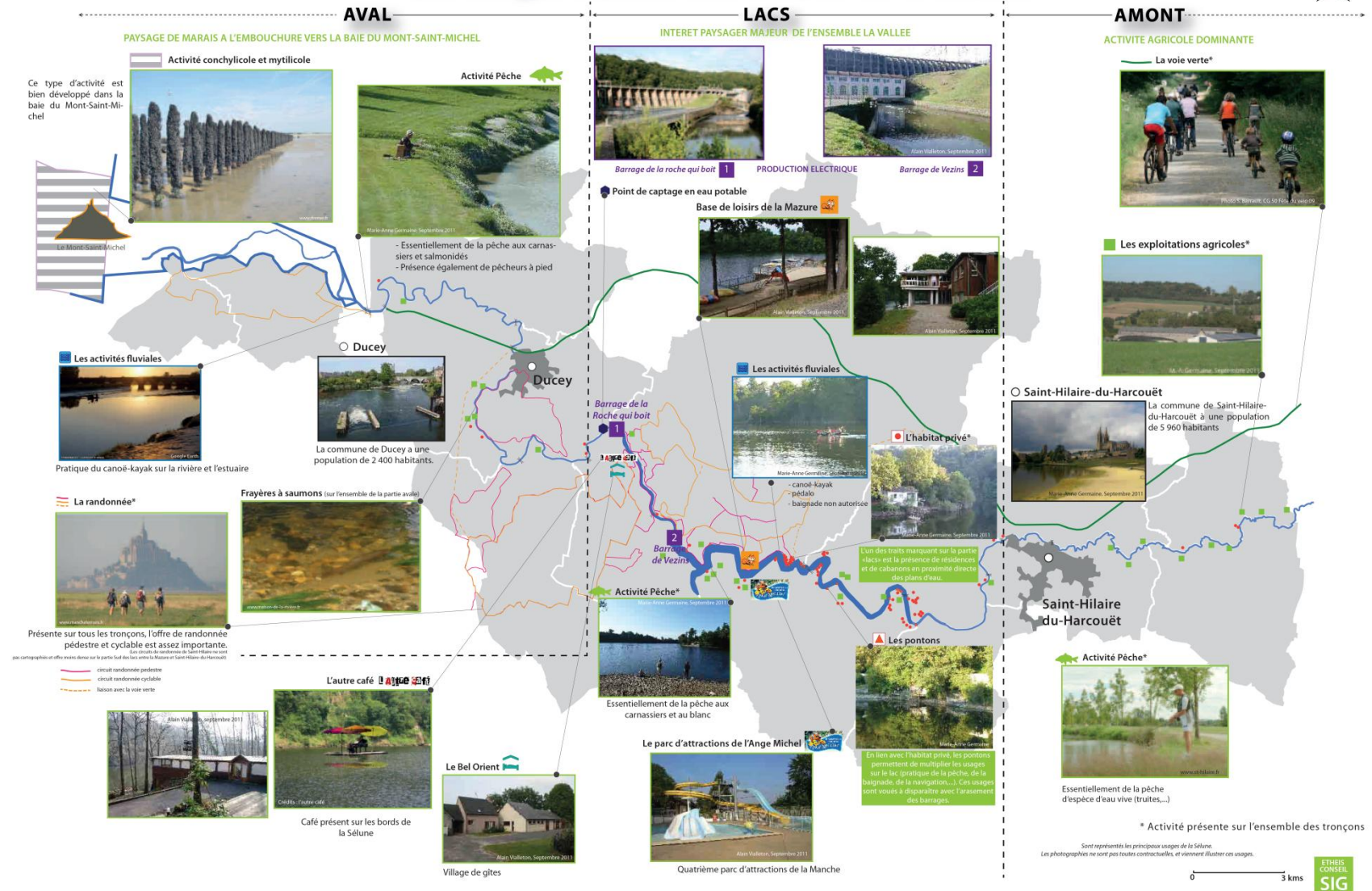
Zoom sur les 15 dernières années : la prise en compte de la qualité de l'eau en lien avec les barrages 3 :: 3



Les usages actuels aux abords de la Sélune : Les grands tronçons de la vallée



Les usages actuels aux abords de la Sélune



Préambule // #1

Paysages



Eau / Ressources piscicoles / Patrimoine naturel



Déchets



Agriculture



Tourisme



Économie



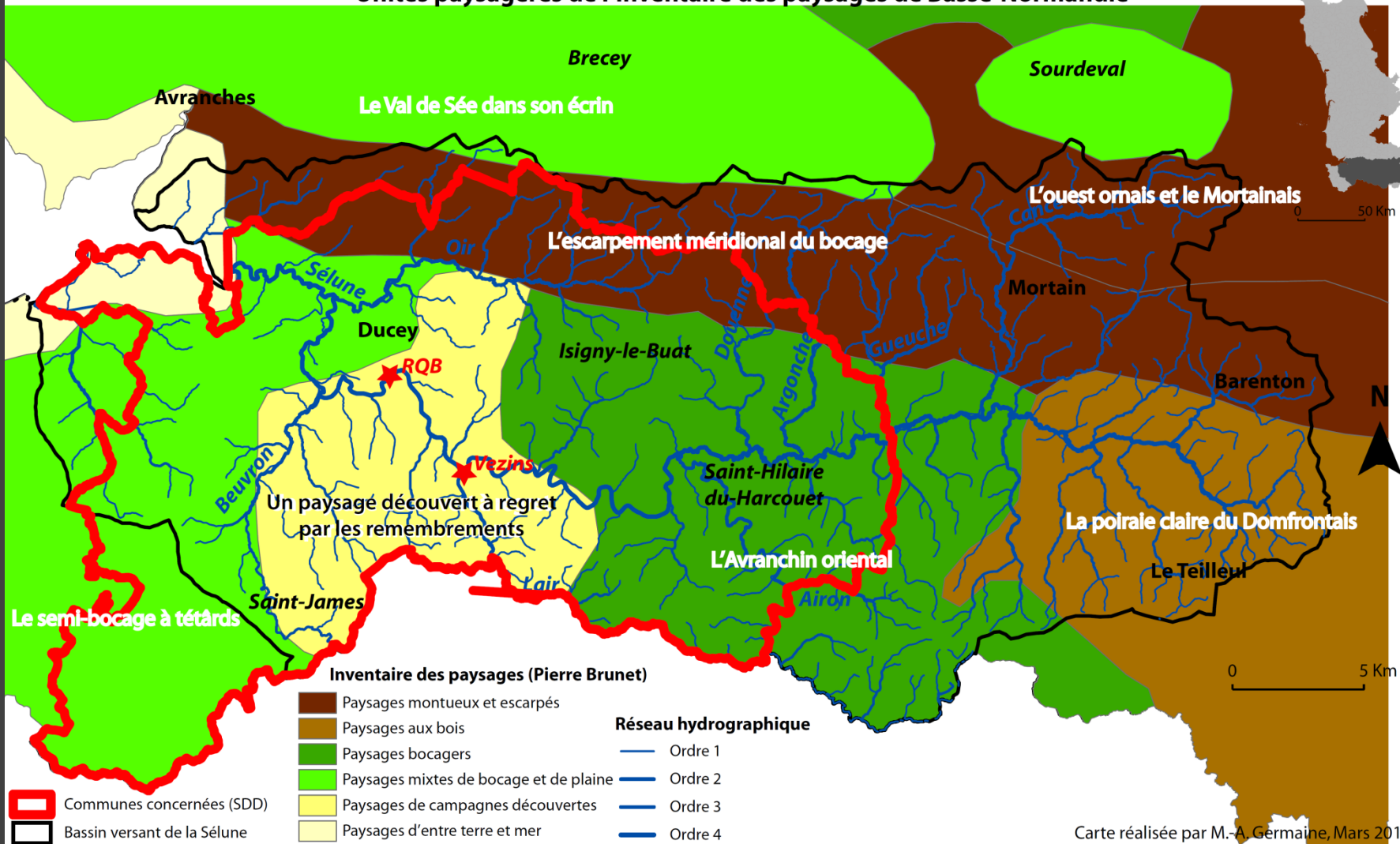
Paysages



© Germaine, 2011

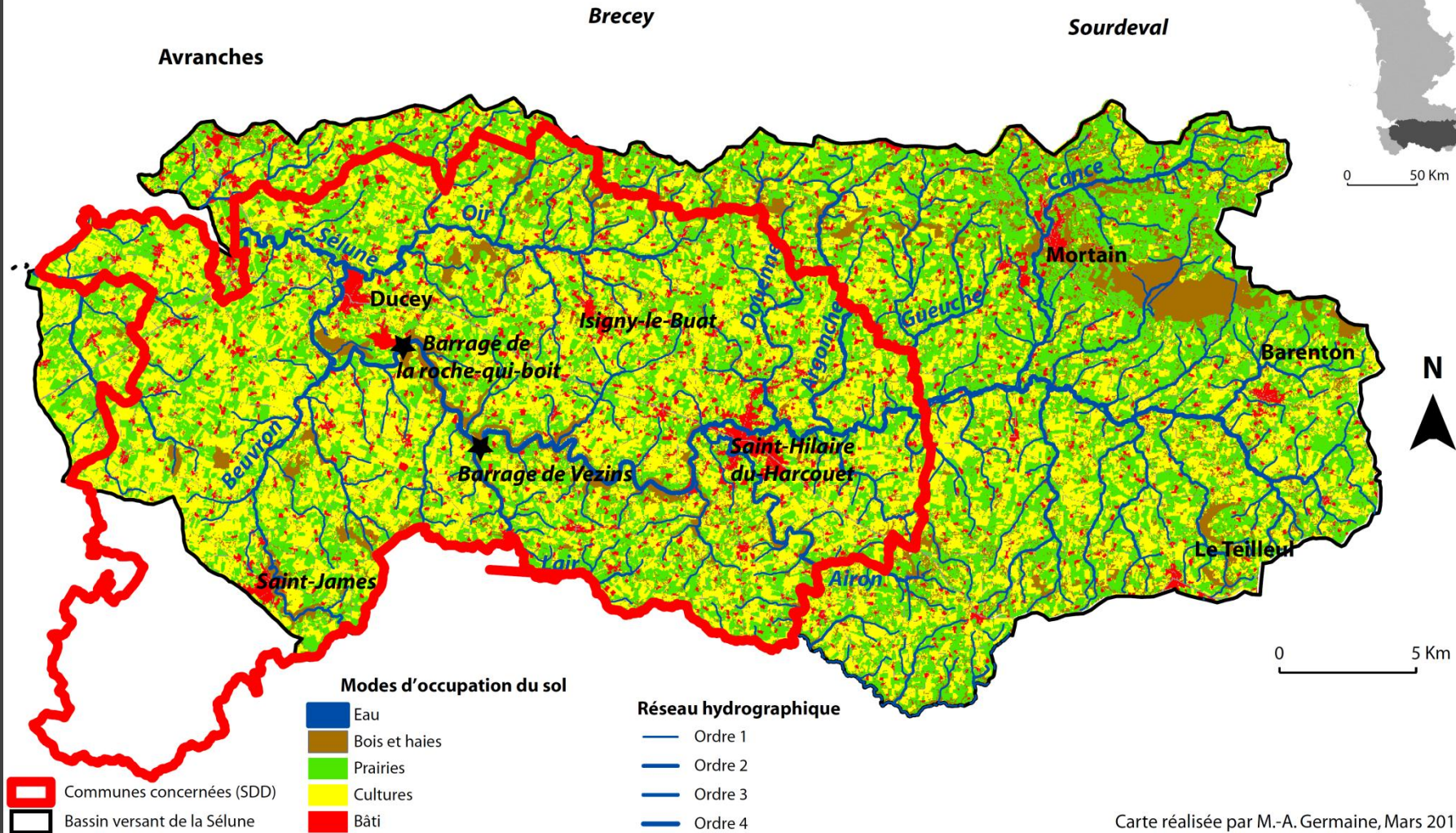
Les unités paysagères des quatre cantons d'après l'inventaire des paysages de Basse-Normandie (d'après Brunet, 2001).

Unités paysagères de l'Inventaire des paysages de Basse-Normandie



Modes d'occupation du sol dans le bassin versant de la Sélune (d'après Germaine, 2009).

Modes d'occupation du sol dans le bassin versant de la Sélune

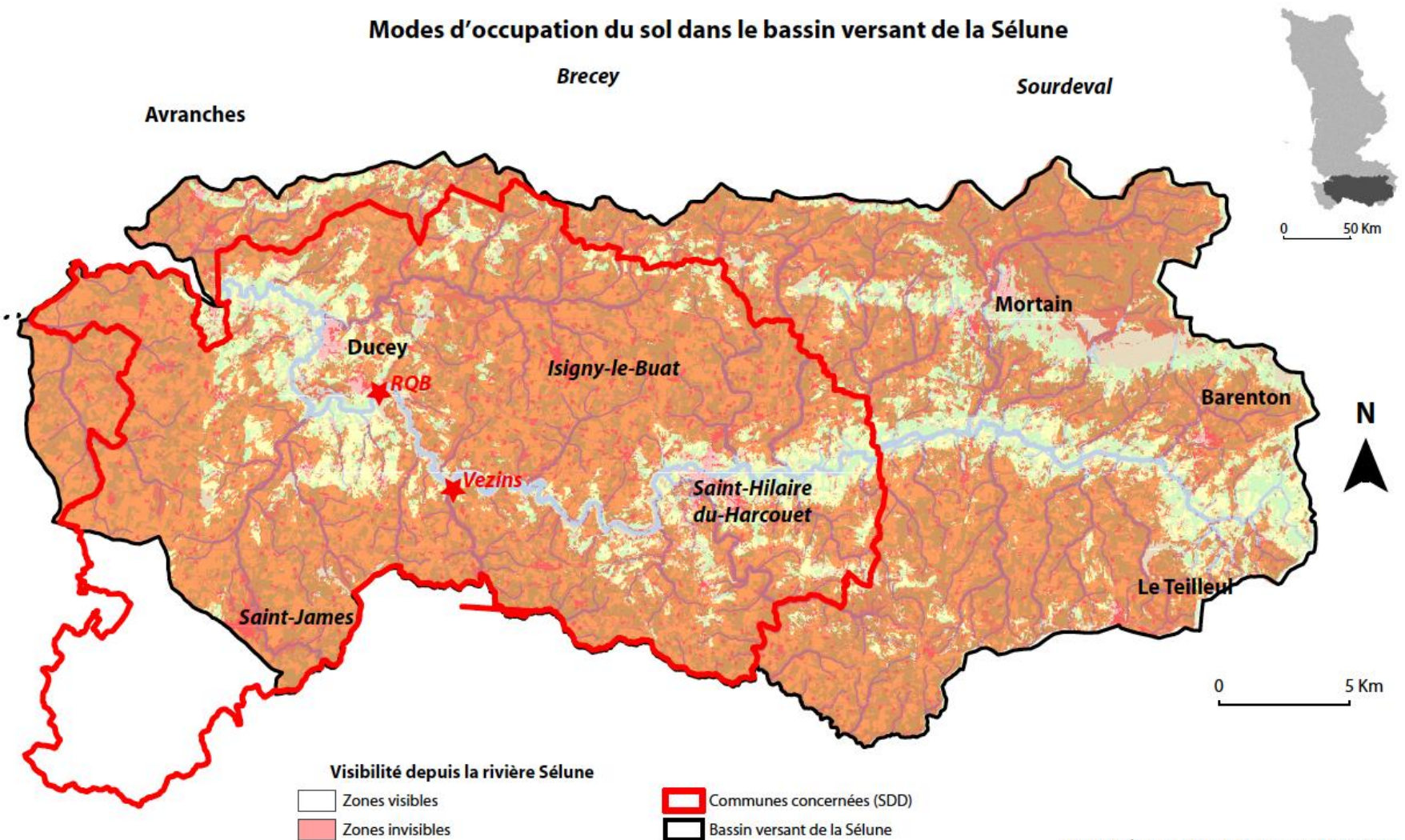


Carte réalisée par M.-A. Germaine, Mars 2011.

Relief des fonds de vallée et des versants de la vallée de la Sélune.



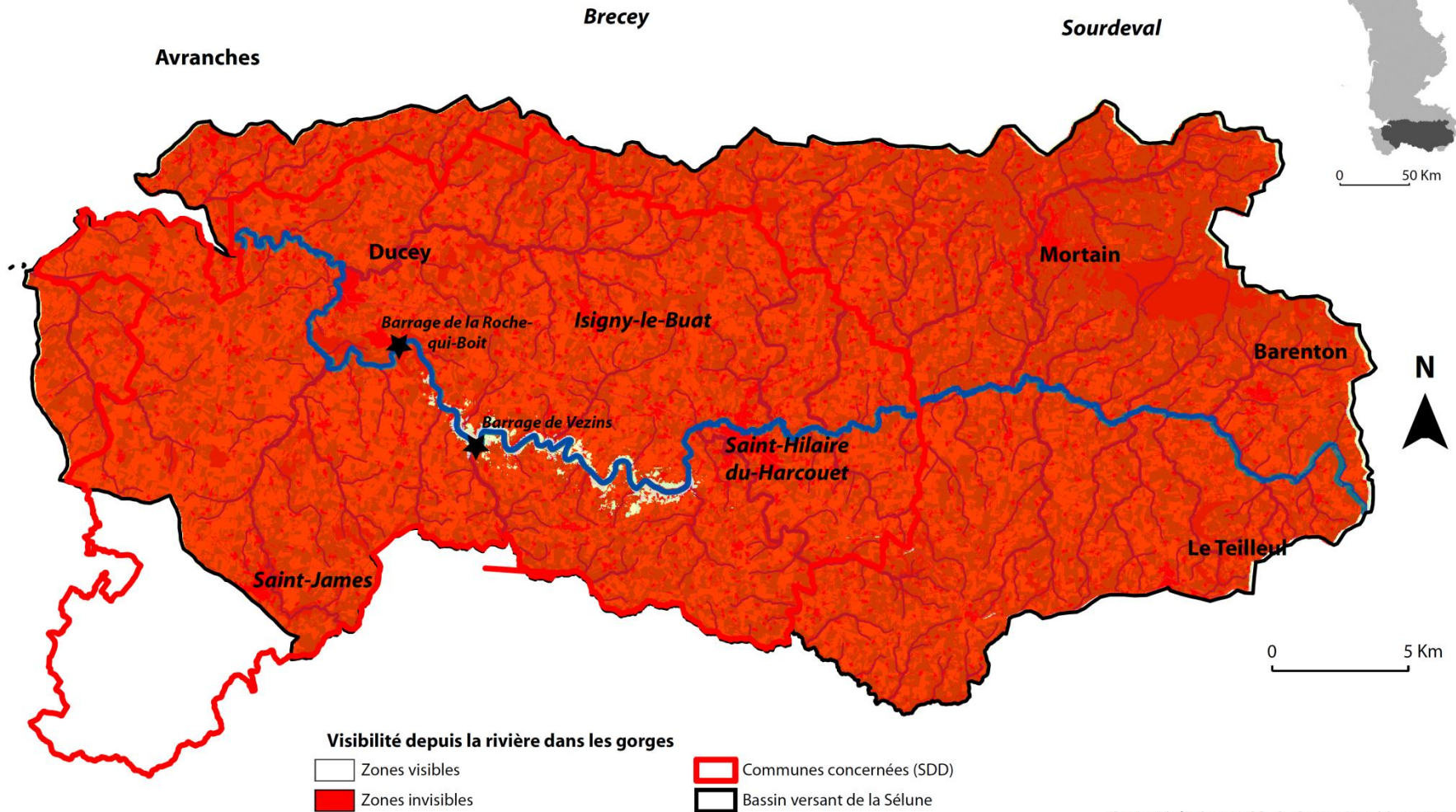
Modes d'occupation du sol dans le bassin versant de la Sélune



Carte réalisée par M.-A. Germaine, Mars 2011.

Visibilité depuis la rivière Sélune, dans la section des gorges.

Modes d'occupation du sol dans le bassin versant de la Sélune



Carte réalisée par M.-A. Germaine, Mars 2011.

Les accès à la Sélune (SOGREAH, 2011)



Les tronçons paysagers de la vallée de la Sélune.

Des paysages de gorges boisées et de vallées ordinaires rurales



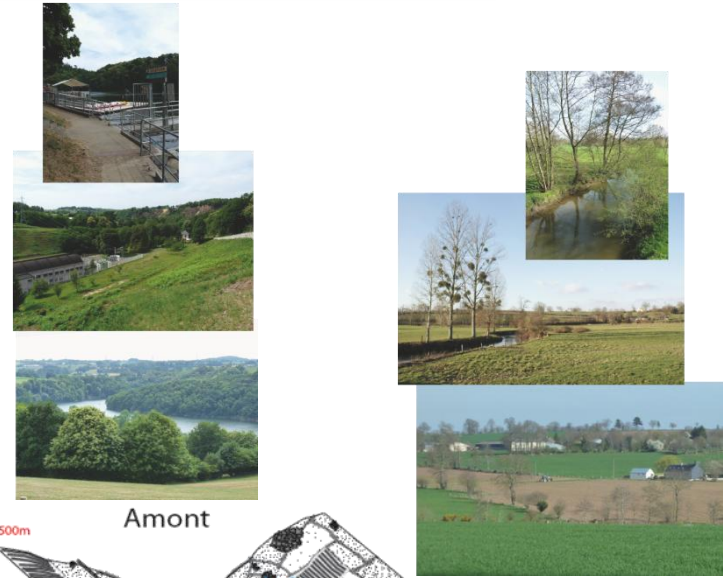
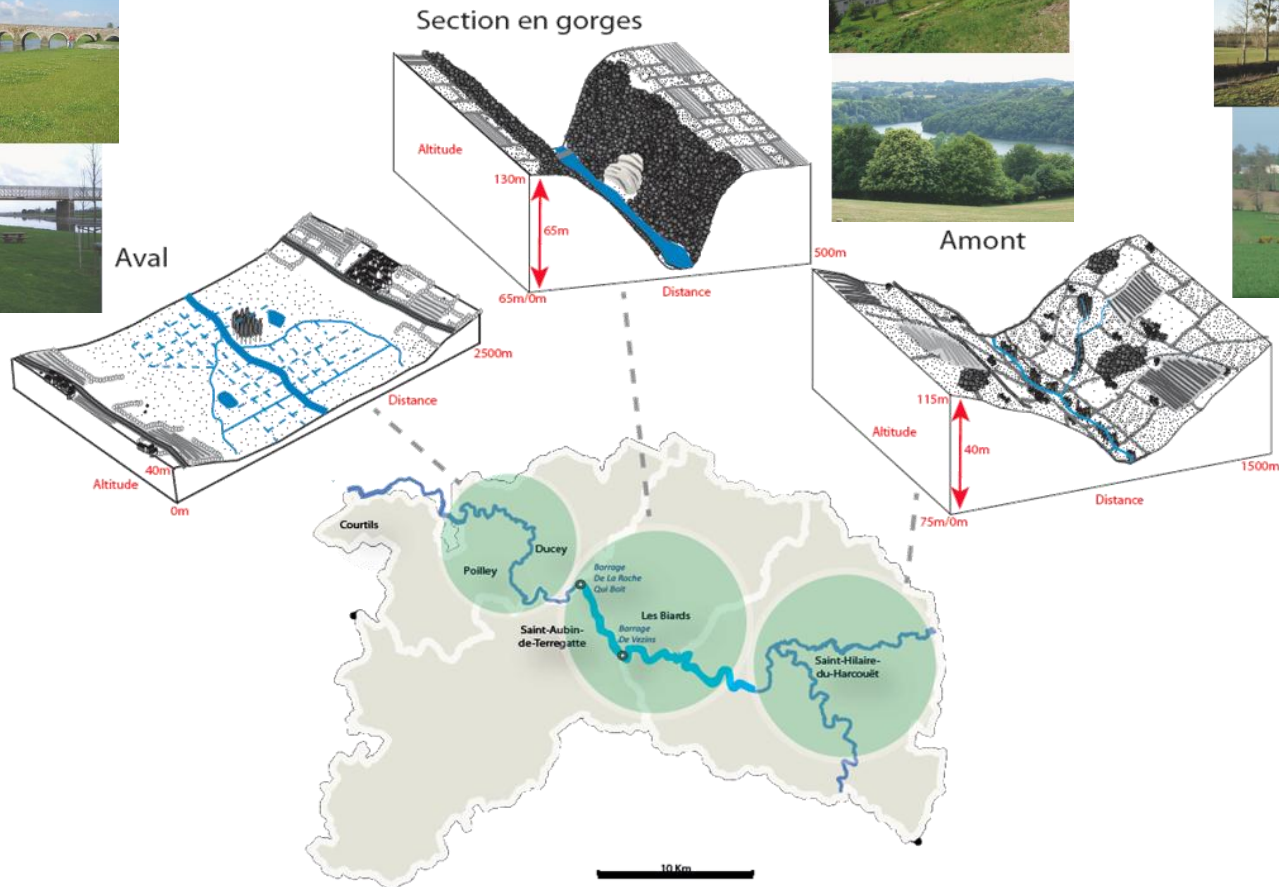
Carte réalisée par M.-A. Germaine, Mars 2011.

Trois séquences paysagères de la vallée de la Sélune.

Aval



Amont



Les paysages de la Vallée.



M.-A. Germaine, Juillet 2006



Les paysages des « vallées communes »



M.-A. Germaine, Décembre 2006



M.-A. Germaine, Juillet 2006



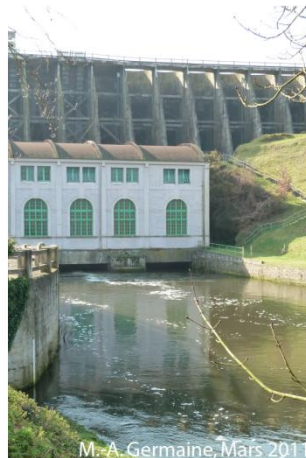
M.-A. Germaine, Avril 2007



Photographies du Patrimoine bâti du territoire des quatre cantons.



Photographies du Patrimoine industriel lié aux barrages hydroélectriques.



Photographies du bâti agricole récent dans le territoire des quatre cantons.

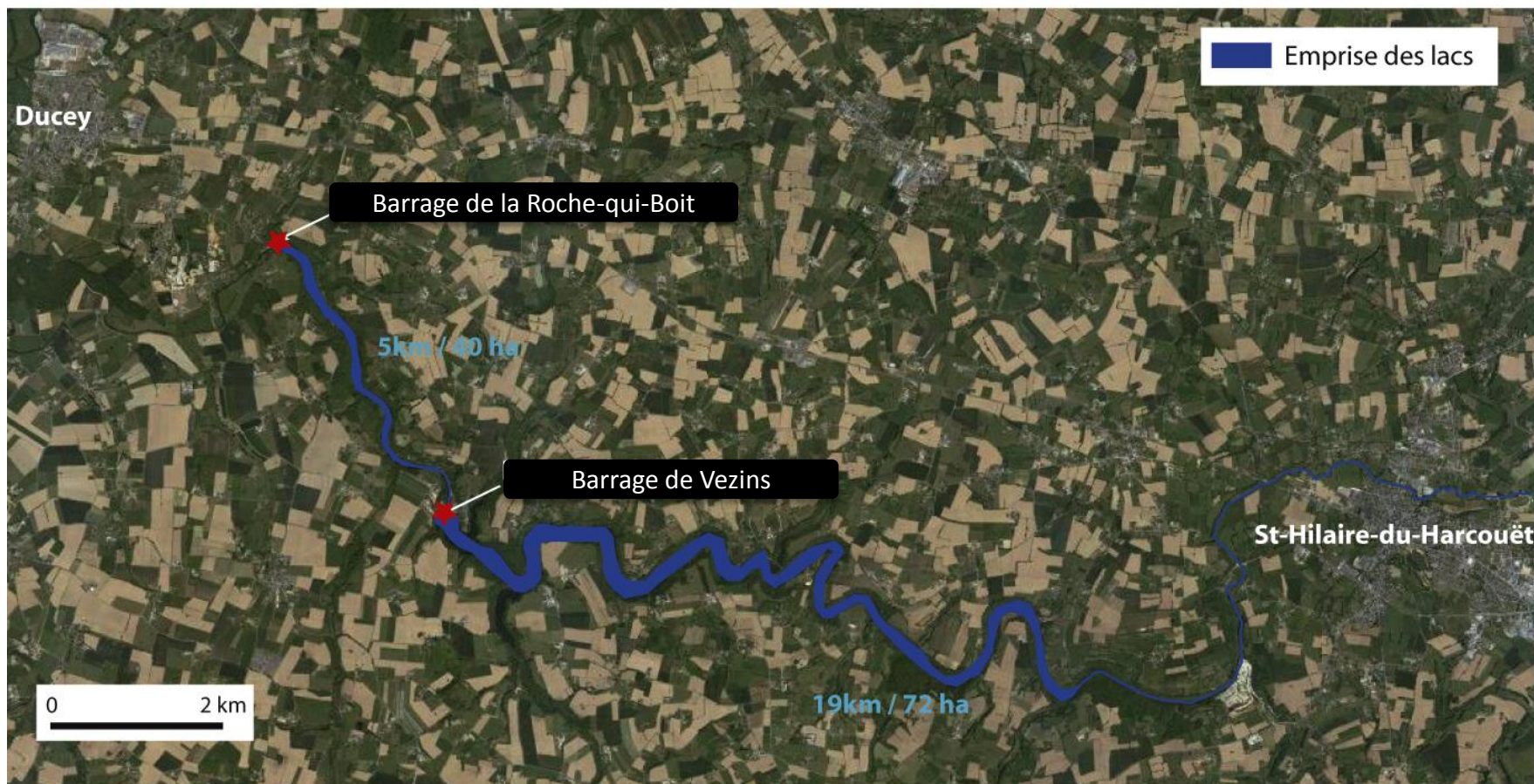


Photographies du bâti agricole ancien dans le territoire des quatre cantons.

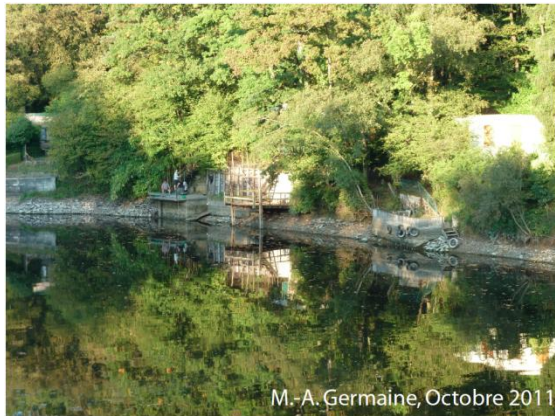


#1 Paysages

Emprise spatiale des retenues d'eau aux barrages de Vezins et de la Roche-qui-Boit.



Cabanons et pontons au bord des lacs de Vezins et de la Roche-Qui-Boit.



Potentiel de la section en gorges de la Sélune.

A. Escarpements rocheux



M.-A. Germaine, Septembre 2011

B. Des panoramas sur la vallée peu mis en valeur



M.-A. Germaine, Juin 2010

M.-A. Germaine, Juin 2010



M.-A. Germaine, Décembre 2010

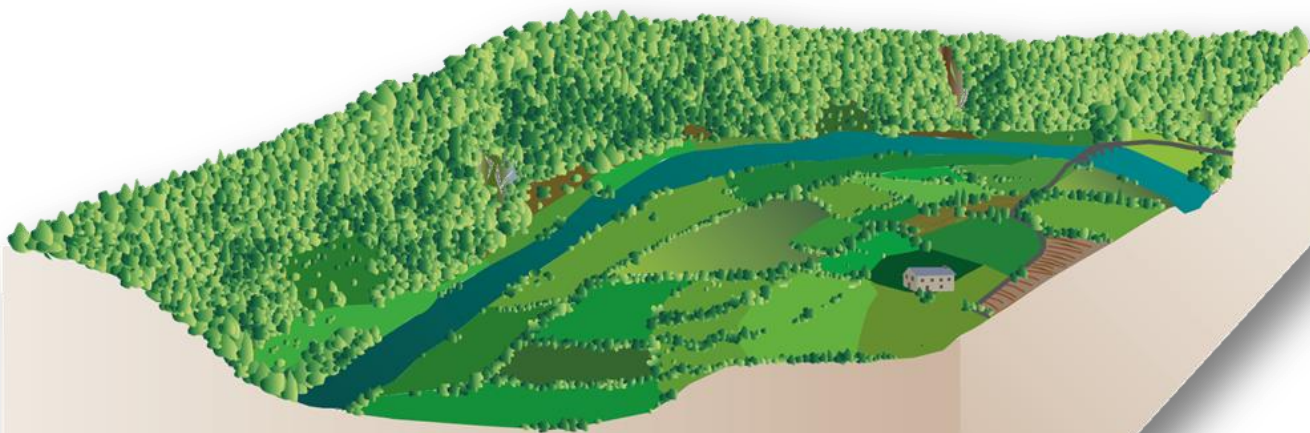


Quéré C., Décembre 2010

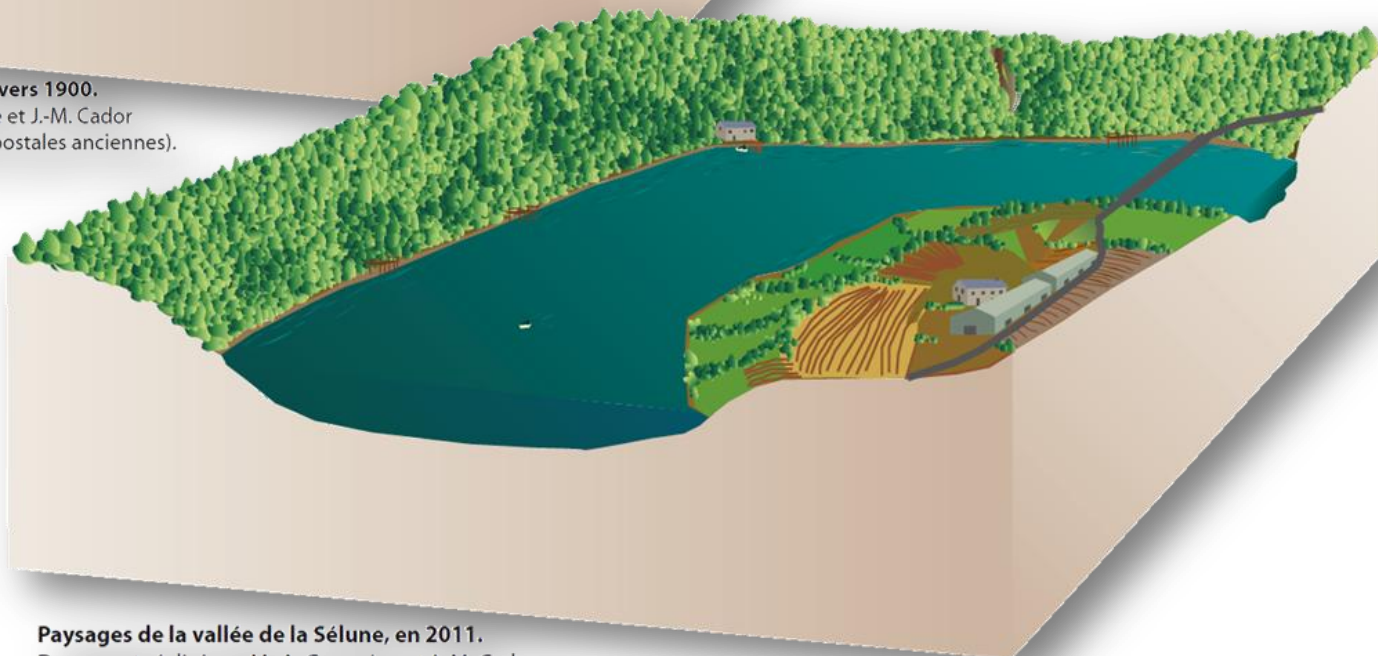


Quéré C., Décembre 2010

Reconstitution des paysages de la vallée de la Sélune en amont du barrage de Vezins.

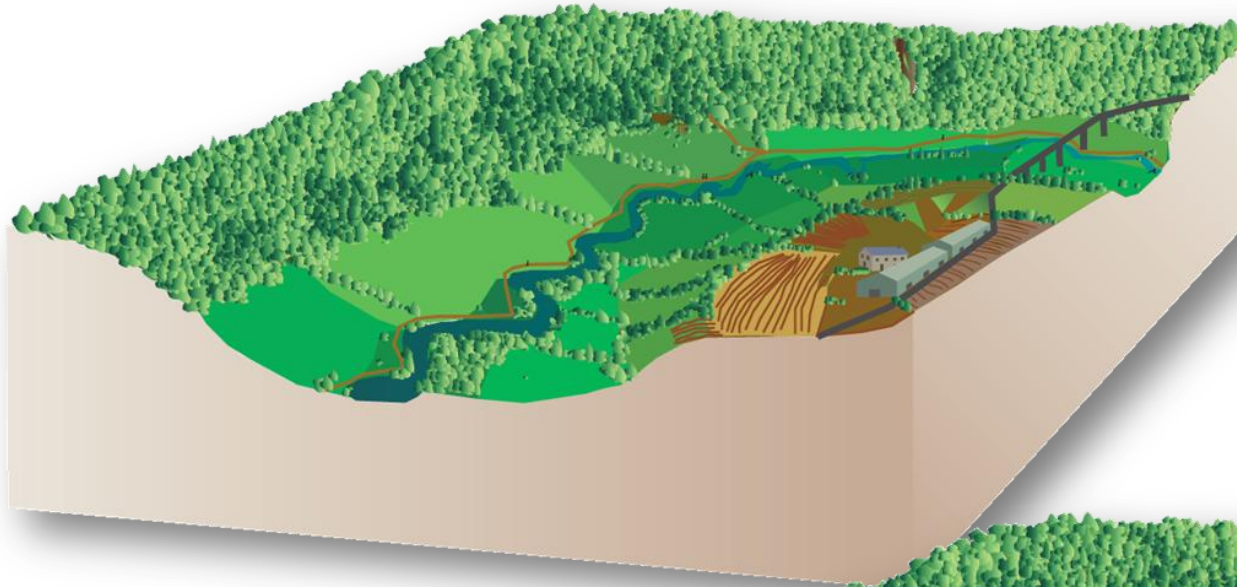


Paysages de la vallée de la Sélune, vers 1900.
Document réalisé par M.-A. Germaine et J.-M. Cador
(d'après les photographies et cartes postales anciennes).



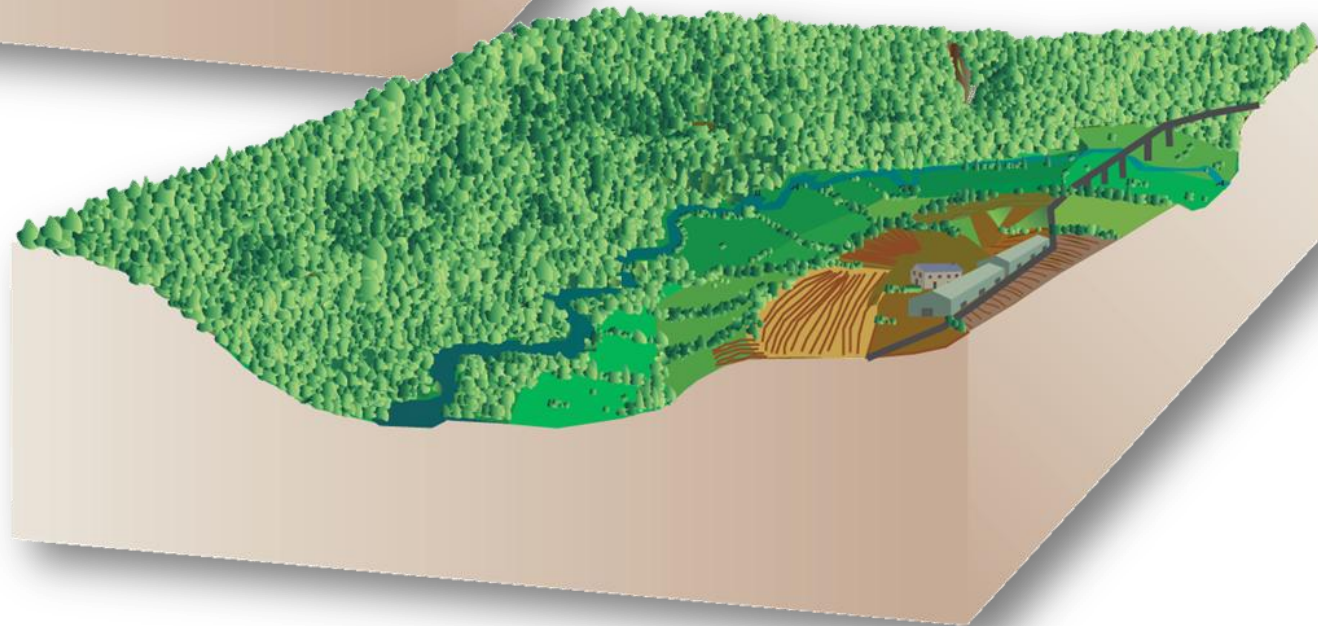
Paysages de la vallée de la Sélune, en 2011.
Document réalisé par M.-A. Germaine et J.-M. Cador.

Reconstitution des paysages possibles de la vallée de la Sélune en amont du barrage de Vezins.



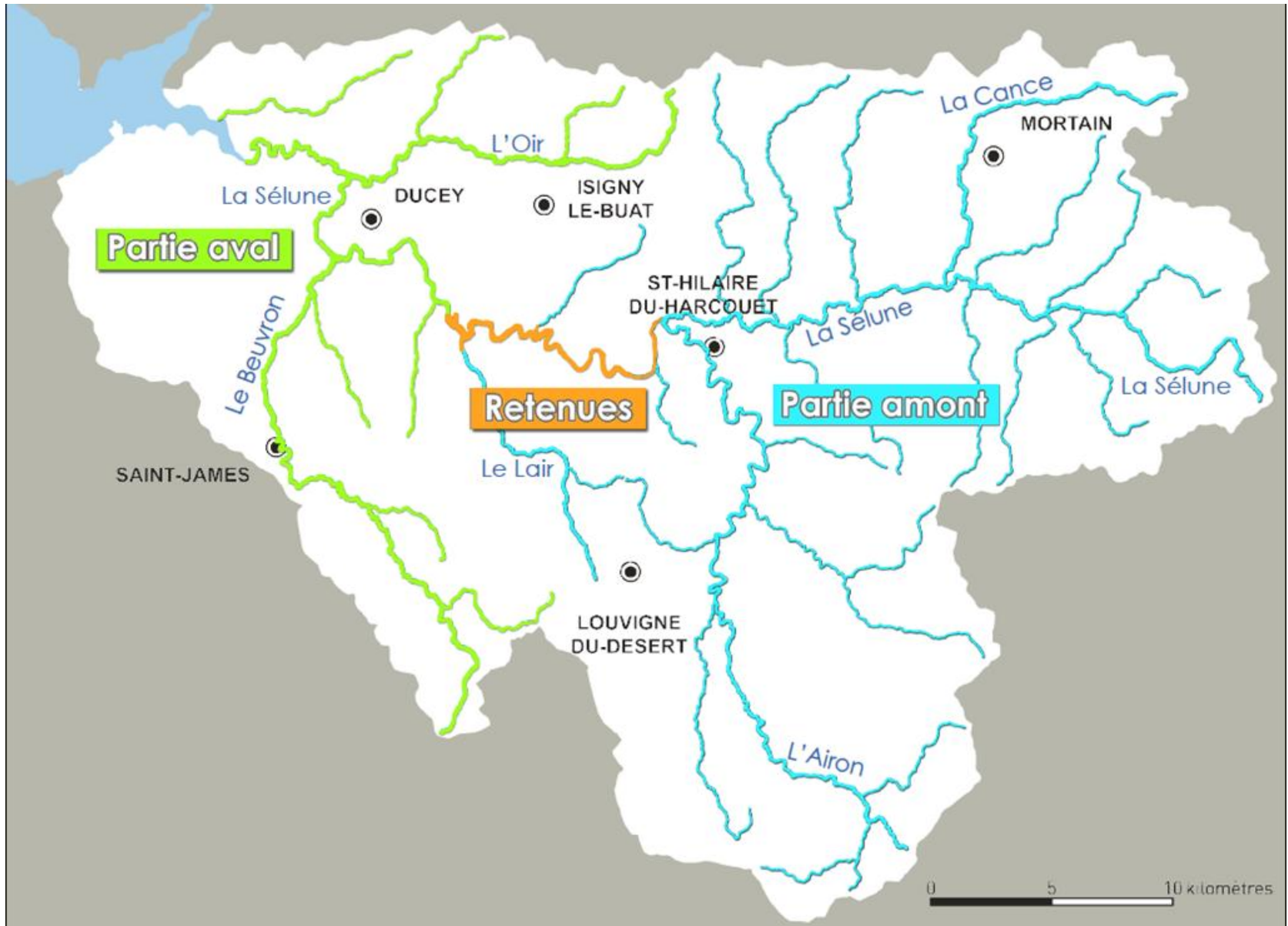
Vallée aménagée et valorisée avec des cheminements et un fond de vallée géré en prairies pâturées.

Evolution spontanée de la végétation et des paysages en l'absence de choix de gestion.

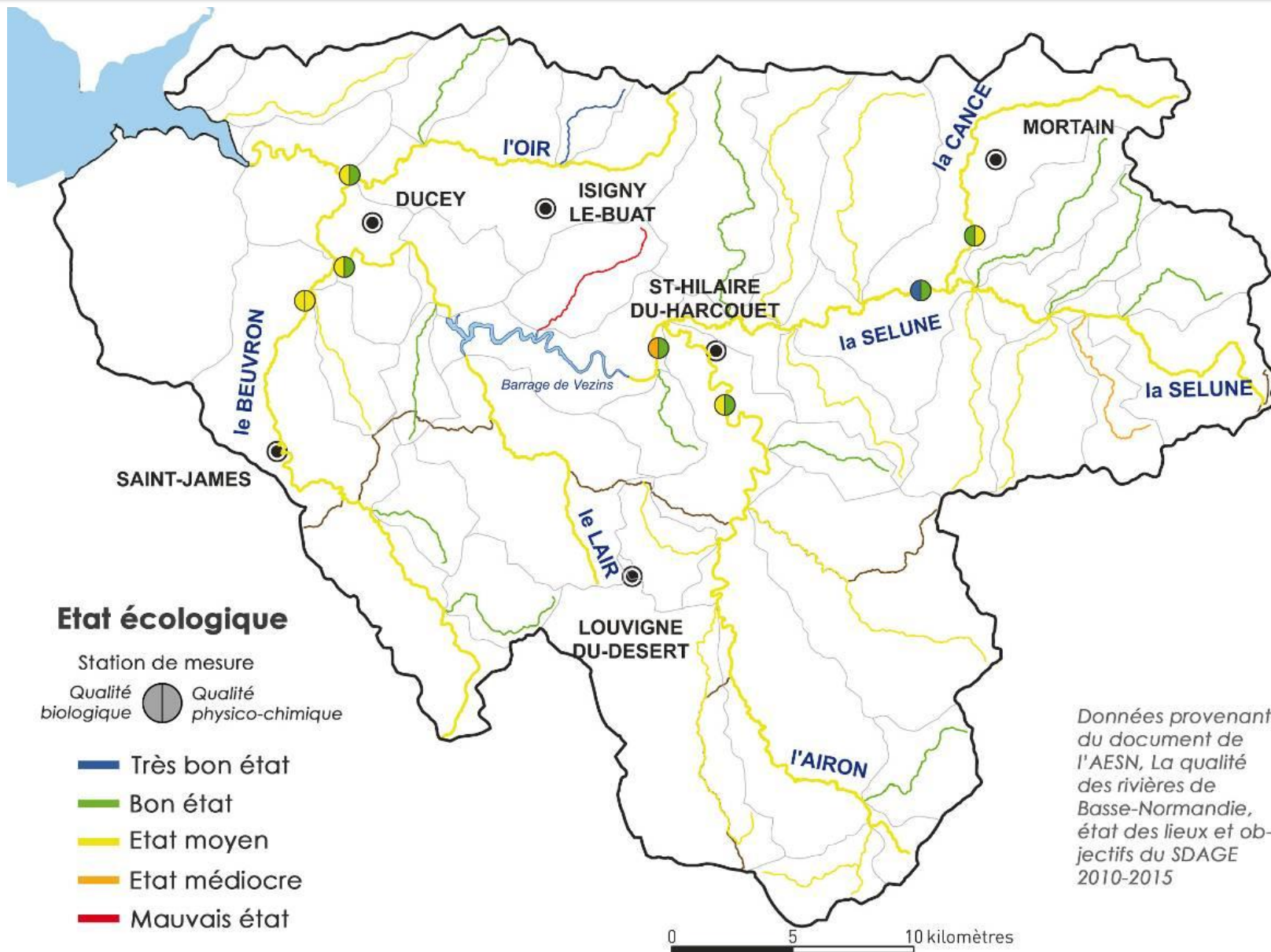




Réseau hydrographique du bassin versant de la Sélune.

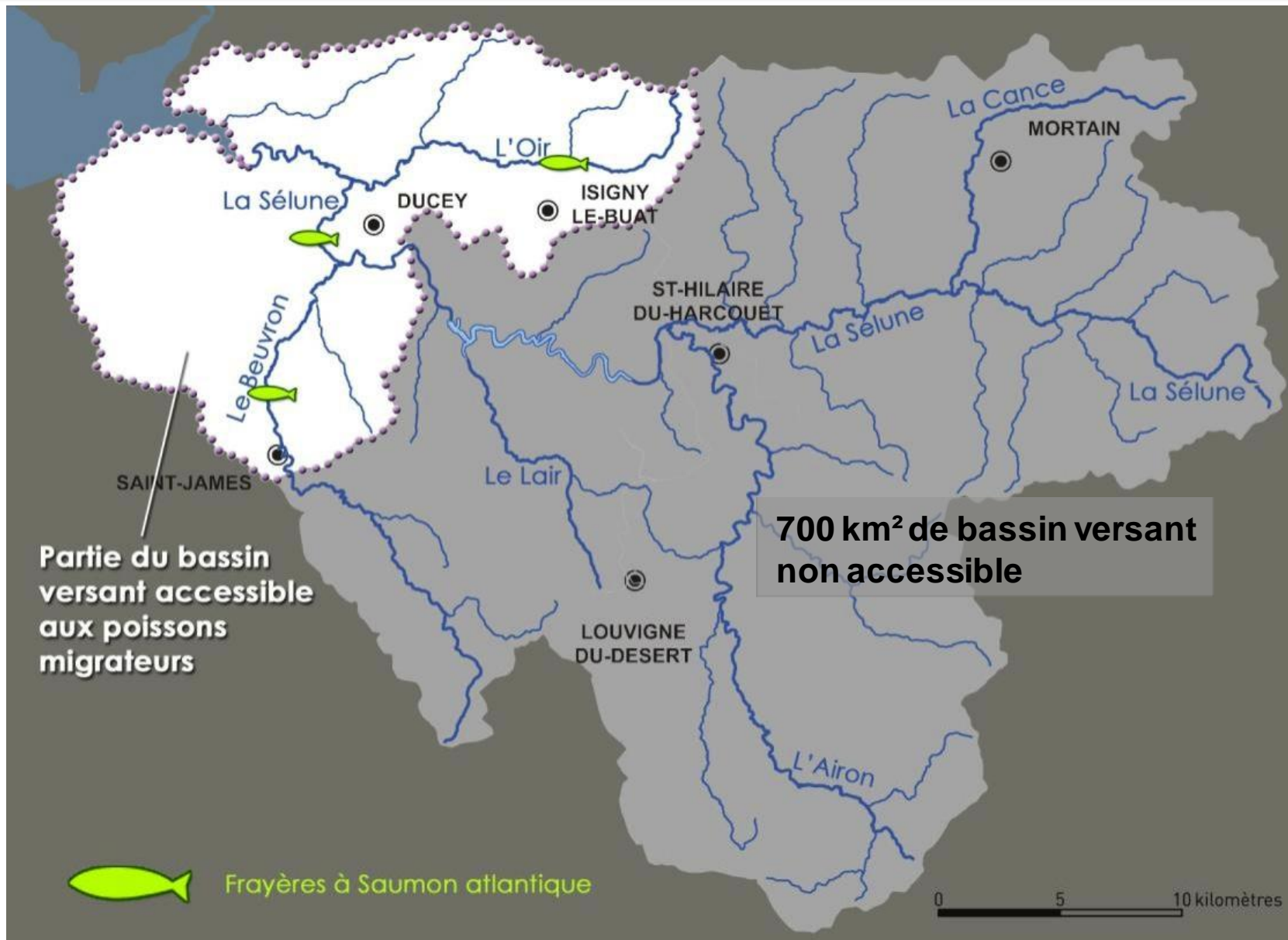


L'état écologique du réseau hydrographique sur le bassin versant de la Sélune.

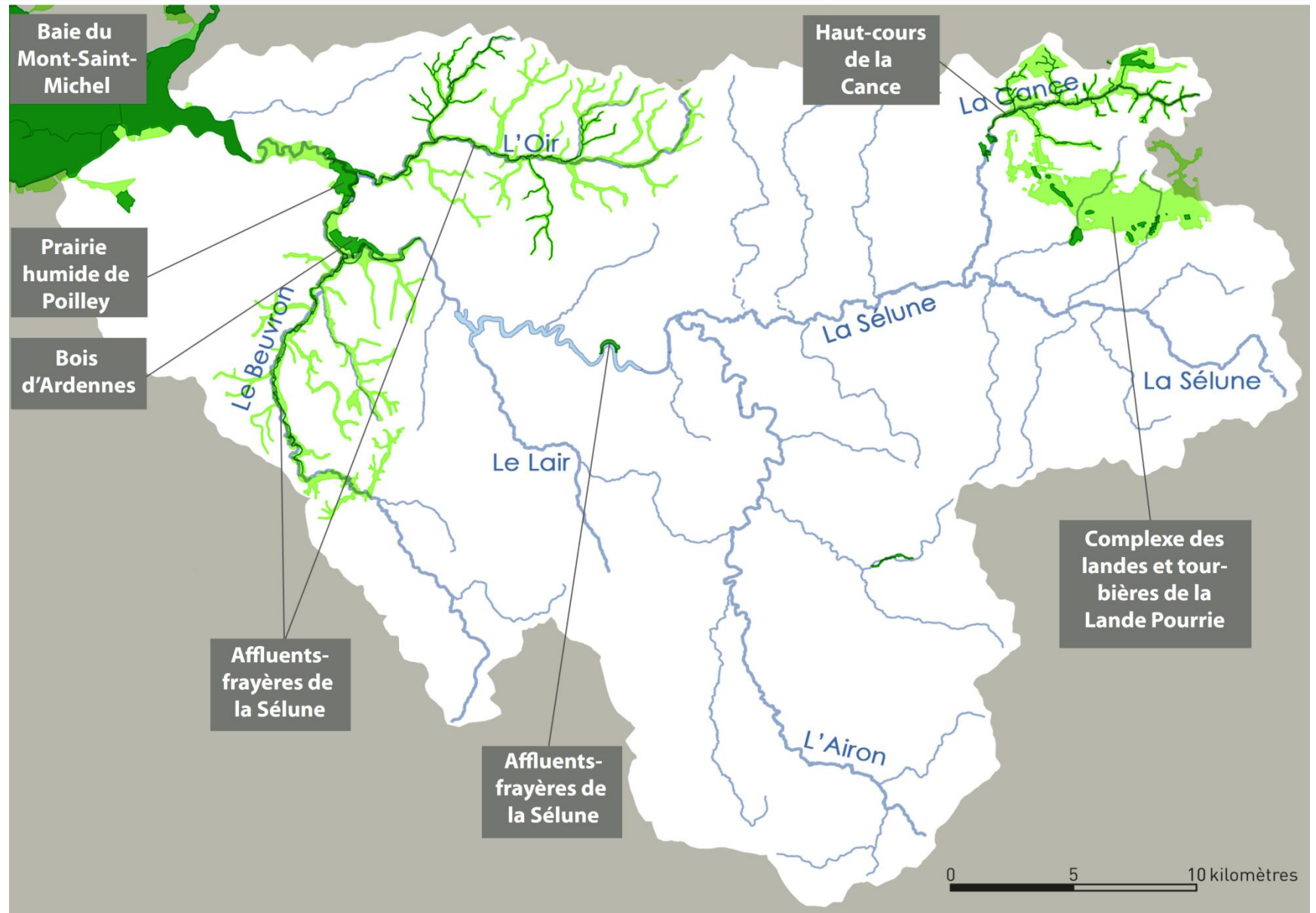


Données provenant du document de l'AESN, La qualité des rivières de Basse-Normandie, état des lieux et objectifs du SDAGE 2010-2015

Carte schématique de la partie du bassin versant de la Sélune accessible aux poissons migrateurs.



Le Patrimoine naturel remarquable.





Production et valorisation des déchets en 2009 sur le territoire d'étude de la Sélune.

SITUATION

Production et valorisation des déchets

Vallée de la Sélune



Légende :

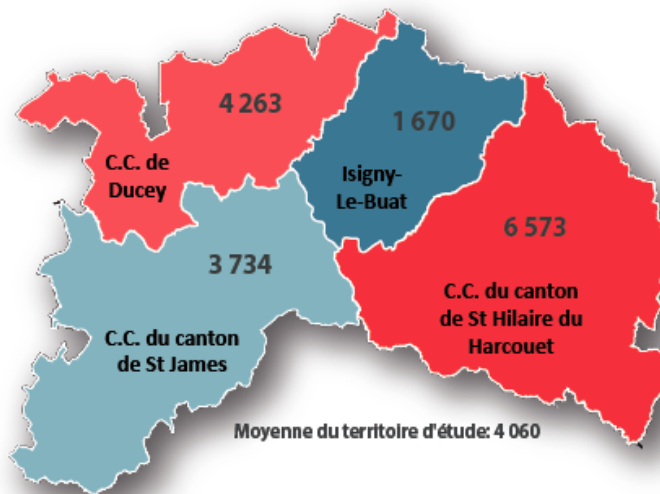
Production et variation:



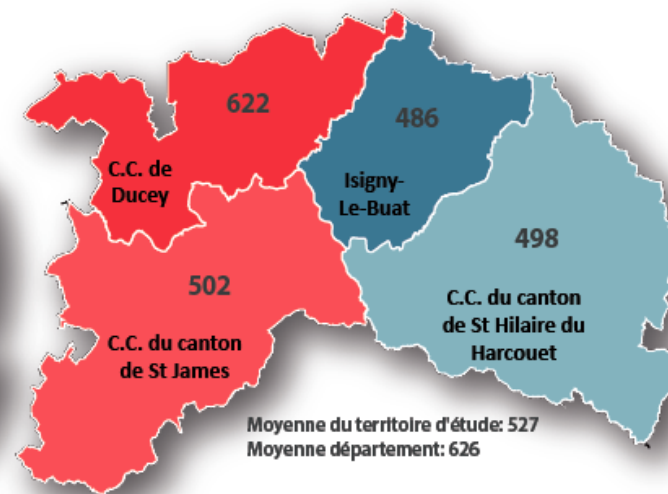
Source: DDAS 50

Etheis Conseil
Concevoir Agir Evaluer

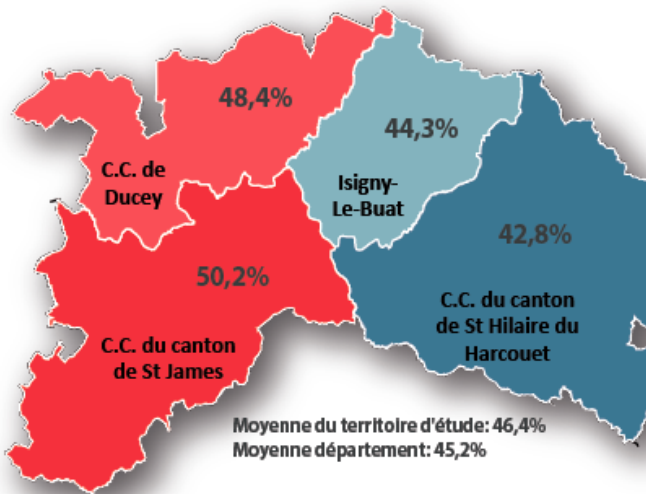
Production de déchets en tonnes en 2009



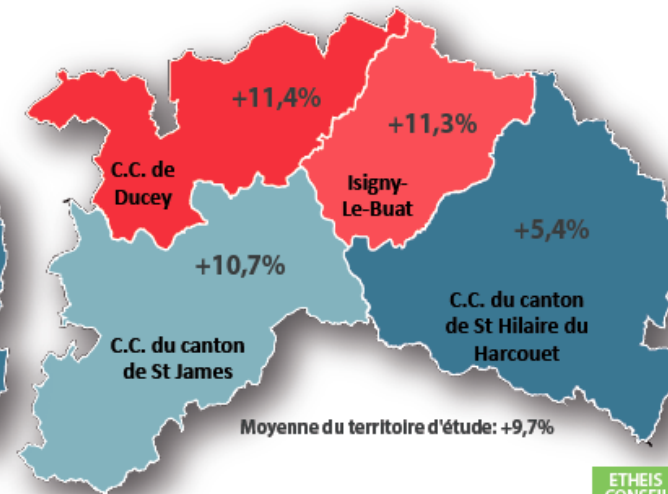
Production de déchets en Kg/hab en 2009



% de déchets vers la valorisation en 2009



Variation de la production de déchets entre 2006 et 2009



ETHEIS
CONSEIL
SIG

Agriculture



Évolution de la Surface Agricole Utile entre 1988 et 2010 sur le territoire d'étude de la Sélune.

AGRICULTURE.

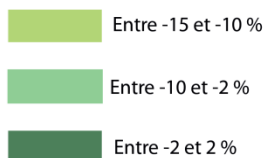
Evolution de la Surface Agricole Utile entre 1988 et 2010

Sur la période 1988-2010 la SAU a reculé de 8 % sur le territoire d'étude

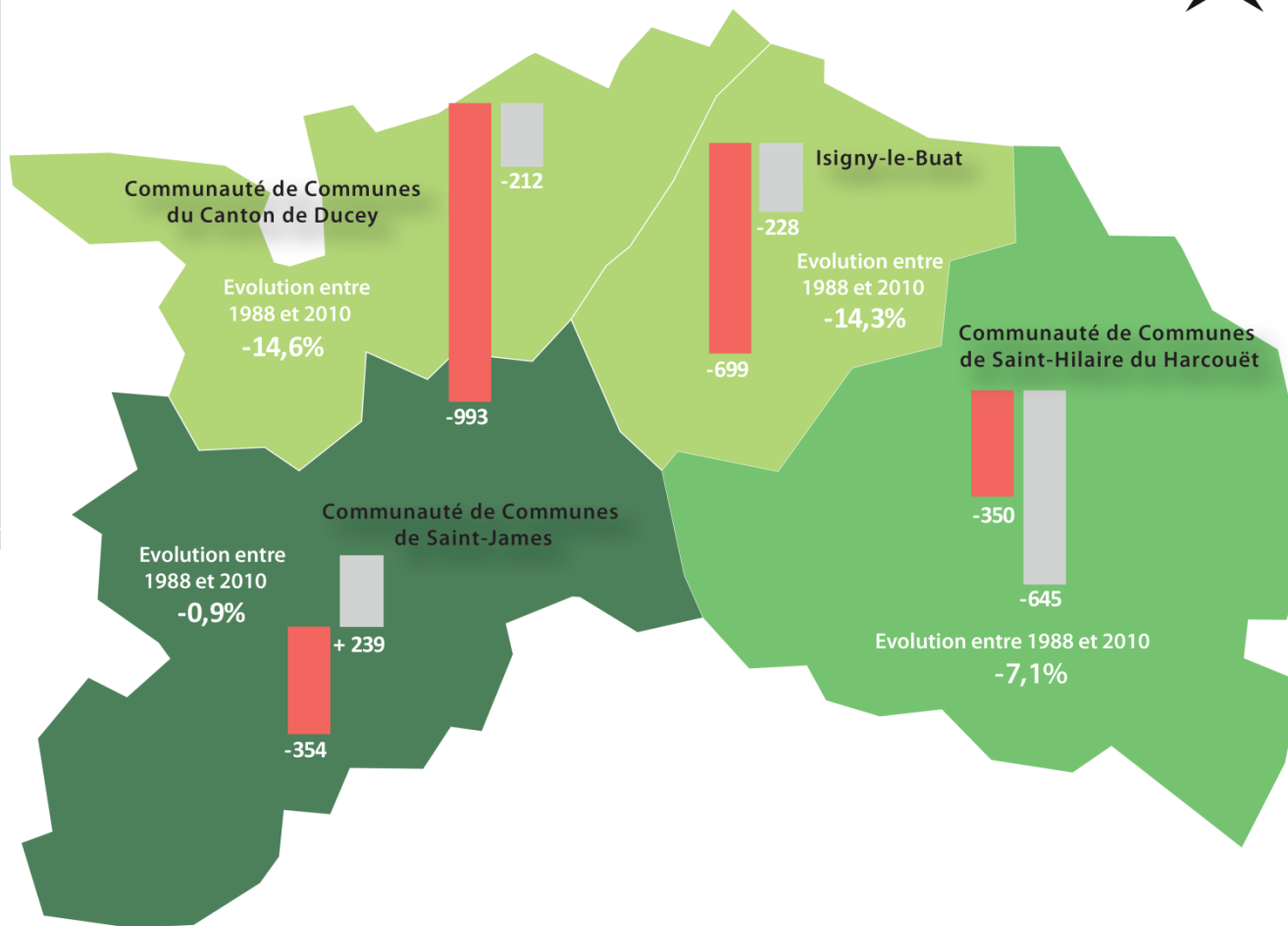
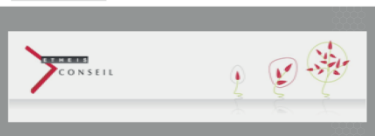
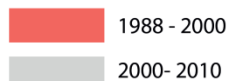
Entre 1988 et 2000 la SAU a chuté de 6 % passant de 41 292 ha à 38 896 ha. Cette baisse est moins prononcée sur la période 2000-2010 selon les estimations du RGA 2010. En effet, la SAU a reculé de 2 % passant de 38 896 ha à 38 044 ha. Cependant, il existe des disparités fortes entre Communautés de Communes.

Légende.

Evolution entre 1988 et 2010



Evolution brute par période en ha



Source : INSEE 2008, RGA 2010
Date : Septembre 2011

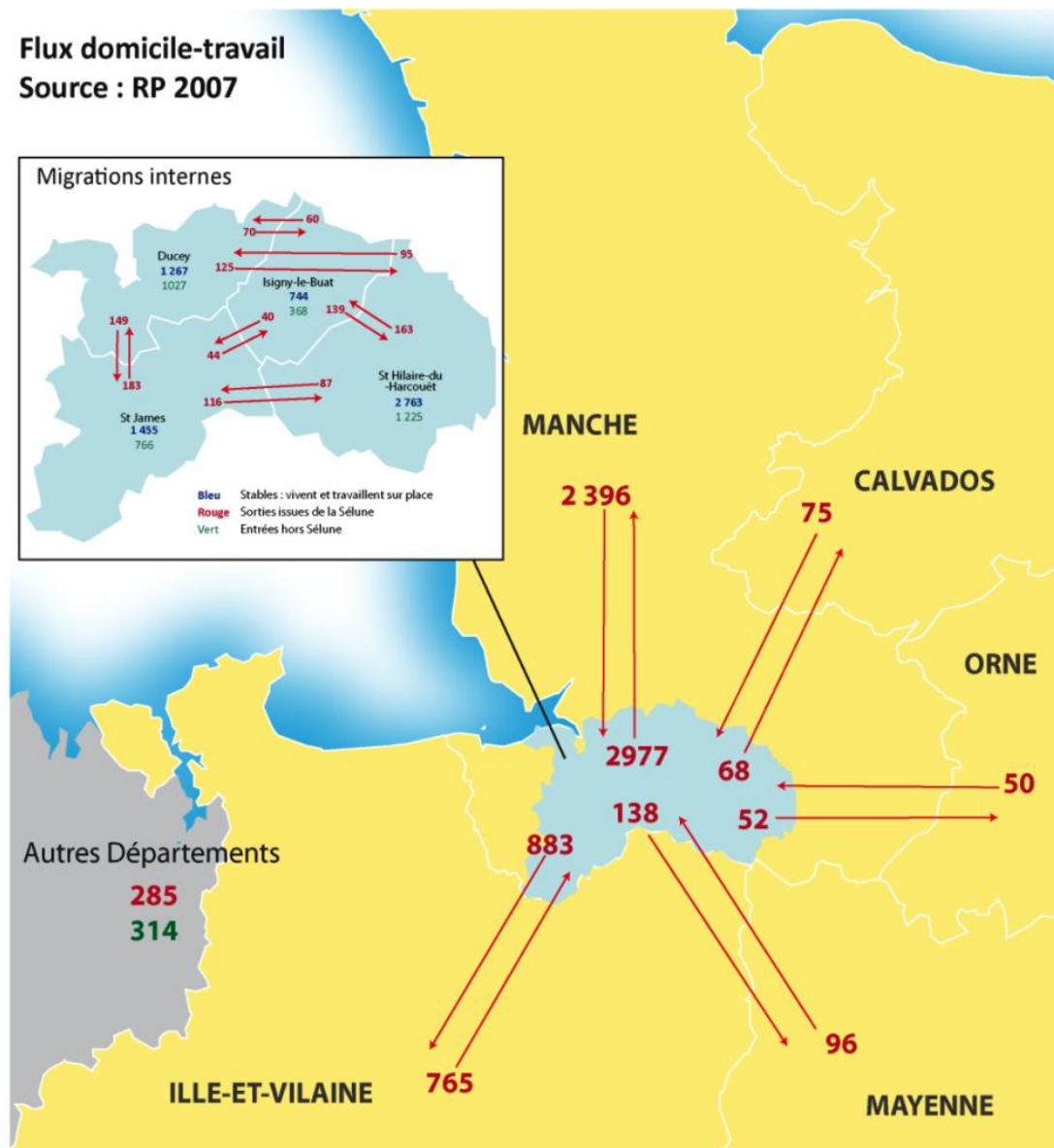
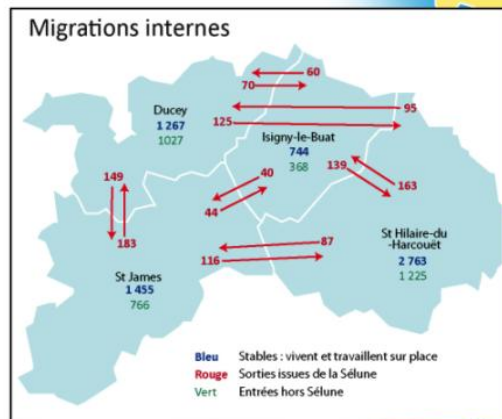
ETHEIS
CONSEIL
SIG



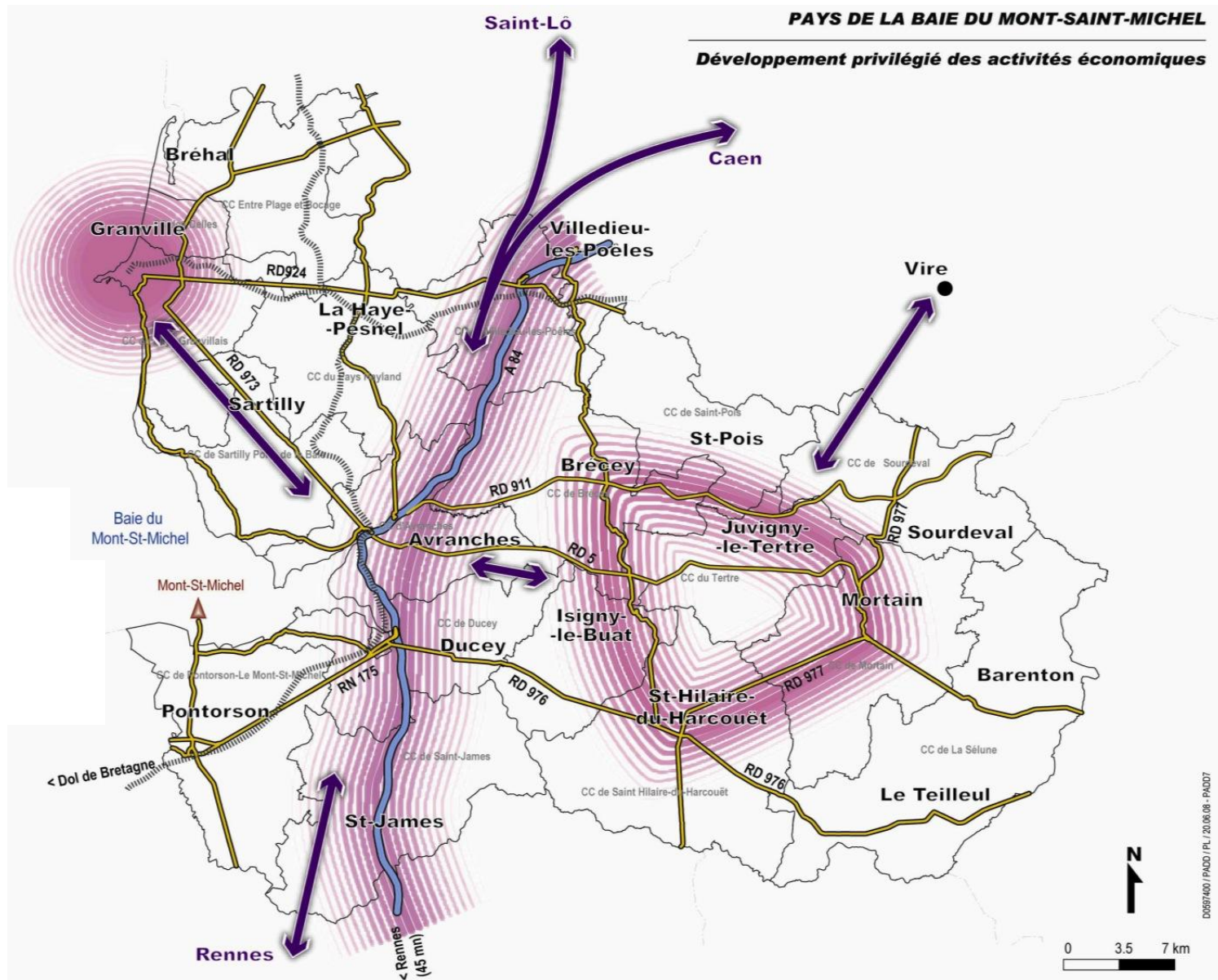
Place du Bassin, un jour de marché à Saint-Hilaire-du-Harcouët

Flux domicile-travail sur le territoire d'étude de la Sélune.

Flux domicile-travail
Source : RP 2007

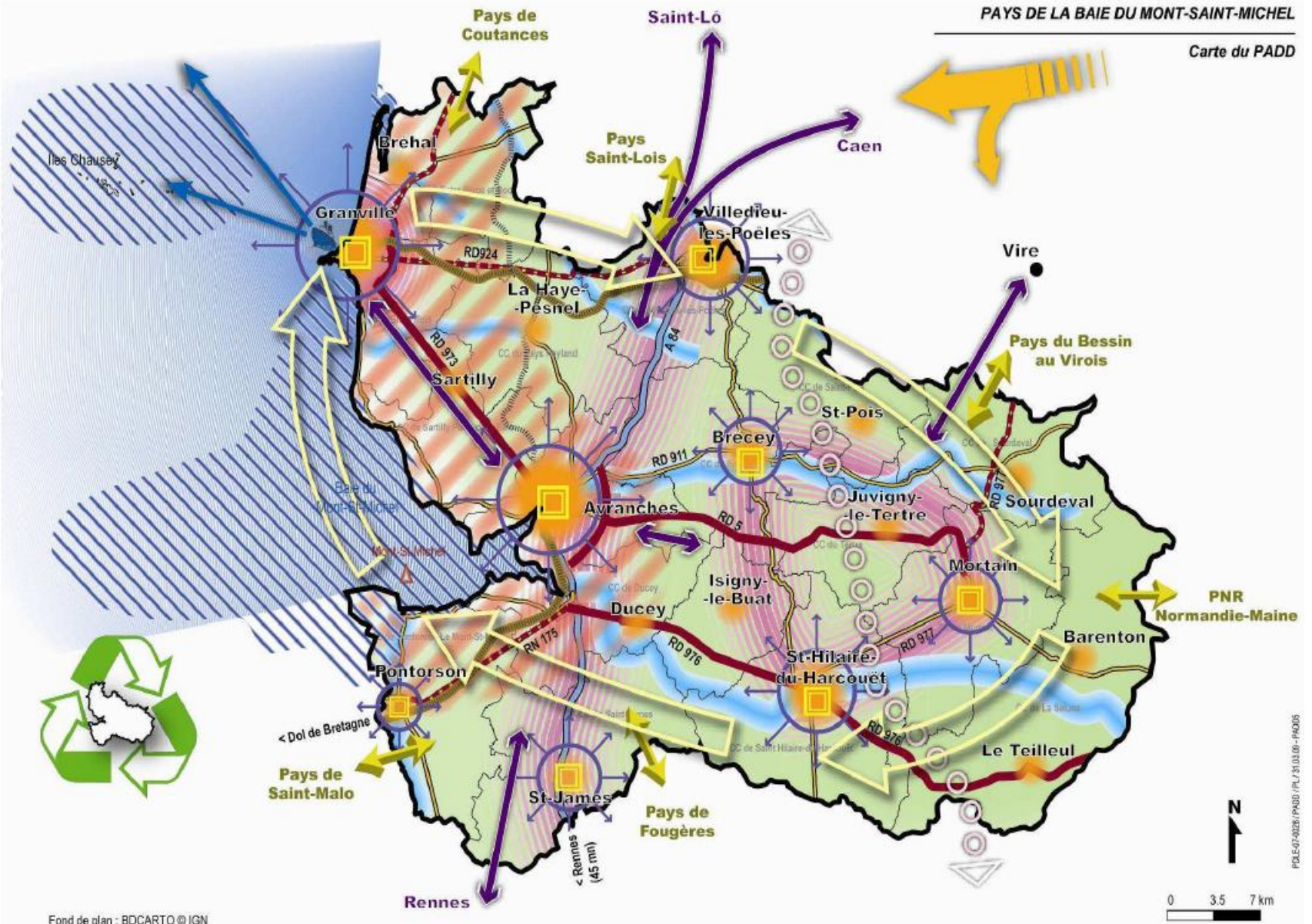


Localisation des zones de développement privilégiées des activités économiques dans le Pays de la baie du Mont-Saint-Michel.

























DDSR1400 / PADD / PL / 20.06.06 - PADD

Carte de synthèse du PADD du SCoT du Pays de la Baie du Mont-Saint-Michel.



Légende de la carte de synthèse du PADD du SCoT du Pays de la Baie du Mont-Saint-Michel.

	Communautés de communes		Implantations privilégiées des activités économiques supra-communautaires dans l'espace d'influence de l'autoroute A 84, dans le triangle Brécy – Saint-Hilaire-du-Harcouët – Mortain et autour de Granville
	A84 Axe routier majeur		Des logiques économiques internes au territoire associant principalement les deux pôles de Granville et d'Avranches, et les pôles intérieurs avec Avranches et les abords de l'A 84. Des logiques économiques avec les territoires extérieurs, avec le centre du département de la Manche (Saint-Lô), valorisant la position charnière du Pays entre les deux capitales régionales Rennes et Caen, et entre le secteur de Saint-Pois / Sourdeval et le bassin de Vire.
	Autre axe routier structurant		L'économie touristique se développe dans l'intérieur du Pays grâce au travail en réseau des acteurs du tourisme et aux complémentarités mises en œuvre avec le littoral, de Granville au Mont Saint-Michel, dans le cadre d'une promotion globale du territoire. Des produits touristiques nouveaux, des produits de découverte thématique de l'intérieur du territoire permettent un élargissement des clientèles.
	Voie de chemin de fer		Aménagements d'infrastructures de transport prioritaires :
	Espace naturel et agricole, maillé de bourgs et de villages, préservé pour accompagner les évolutions d'une agriculture respectueuse de l'environnement et valoriser les activités s'appuyant sur les ressources de l'espace rural : éco-activités, filière bois-énergie ...		aménagements routiers court terme : contournement autoroutier Est d'Avranches, RD 976, RD 973, RD 5
	Paysage naturel et construit, identitaire du Pays, à préserver et à valoriser dans le cadre de toutes les opérations d'aménagement		aménagements routiers moyen terme : RN 175, RD 924, RD 971, RD 977
	Espaces littoraux et rétro-littoraux solidaires, où l'aménagement est raisonné en profondeur pour permettre un développement basé sur la capacité d'accueil et une application de la loi « littoral » pertinente sur un périmètre élargi à l'échelle du littoral du Pays. Un équilibre entre les populations touristiques et permanentes est conservé, l'économie touristique importante est confortée, la protection des espaces fragiles est assurée et l'agriculture est pérennisée.		Modernisation des voies ferrées : électrification ligne L'Aigle-Granville et modernisation de la ligne Caen-Rennes (TER Transbaie et prolongement de la desserte TGV vers Pontorson à partir de Dol-de-Bretagne)
	Espace maritime multi-fonctionnel, dont la qualité de l'eau est préservée, support d'activités économiques spécifiques à valoriser : pêche, conchyliculture, nautisme, tourisme		Développement du port de Granville / ouverture vers les îles anglo-normandes
	Espace maritime de richesses biologiques, paysagères et culturelles exceptionnelles, de renommée internationale et fortement protégé, sur lequel s'appuie l'image de qualité du territoire		Apports migratoires toujours inégalement répartis, principalement orientés vers le littoral et en particulier le nord-ouest du Pays
	Principales « infrastructures naturelles » des vallées préservées pour leur valeur patrimoniale, les ressources en eau, leur potentiel de valorisation économique et touristique		Réflexions et coopérations inter-territoires
	Développement de l'urbanisation et densification autour des centres-villes et centres-bourgs, affirmant la trame multipolaire du territoire		Projet de ligne électrique T.H.T. nécessitant de larges compensations en matière d'aménagement du territoire et d'environnement pour la partie Est du Pays
	Pôles principaux de services irriguant un territoire rural de proximité (rôle de gestion centralisée, diffusion des bonnes pratiques)		Le Pays traite les déchets qu'il produit sur son territoire : la construction d'un ou plusieurs centres de stockage des déchets ultimes peut constituer une opportunité pour développer des filières de traitement et de valorisation des déchets plus innovantes
	Polarités principales de commerces		

PADD 2011-2017 / PADD 2018-2024 / PADD 2025-2030

Tourisme



Capacité d'hébergement par équipements et par communes sur le territoire d'étude de la Sélune.

HEBERGEMENT

Capacité d'hébergement par équipement et par commune

Vallée de la Sélune



Légende :

Gîtes

- Nombre de lits en Gîte
- Nombre de lits en Gîte de Groupes

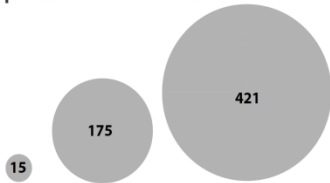
Hôtels/Chambres d'hôtes

- Nombre de lits en Chambre d'hôtes
- Nombre de lits en Hôtel-Restaurant
- Nombre de lits en Hôtel

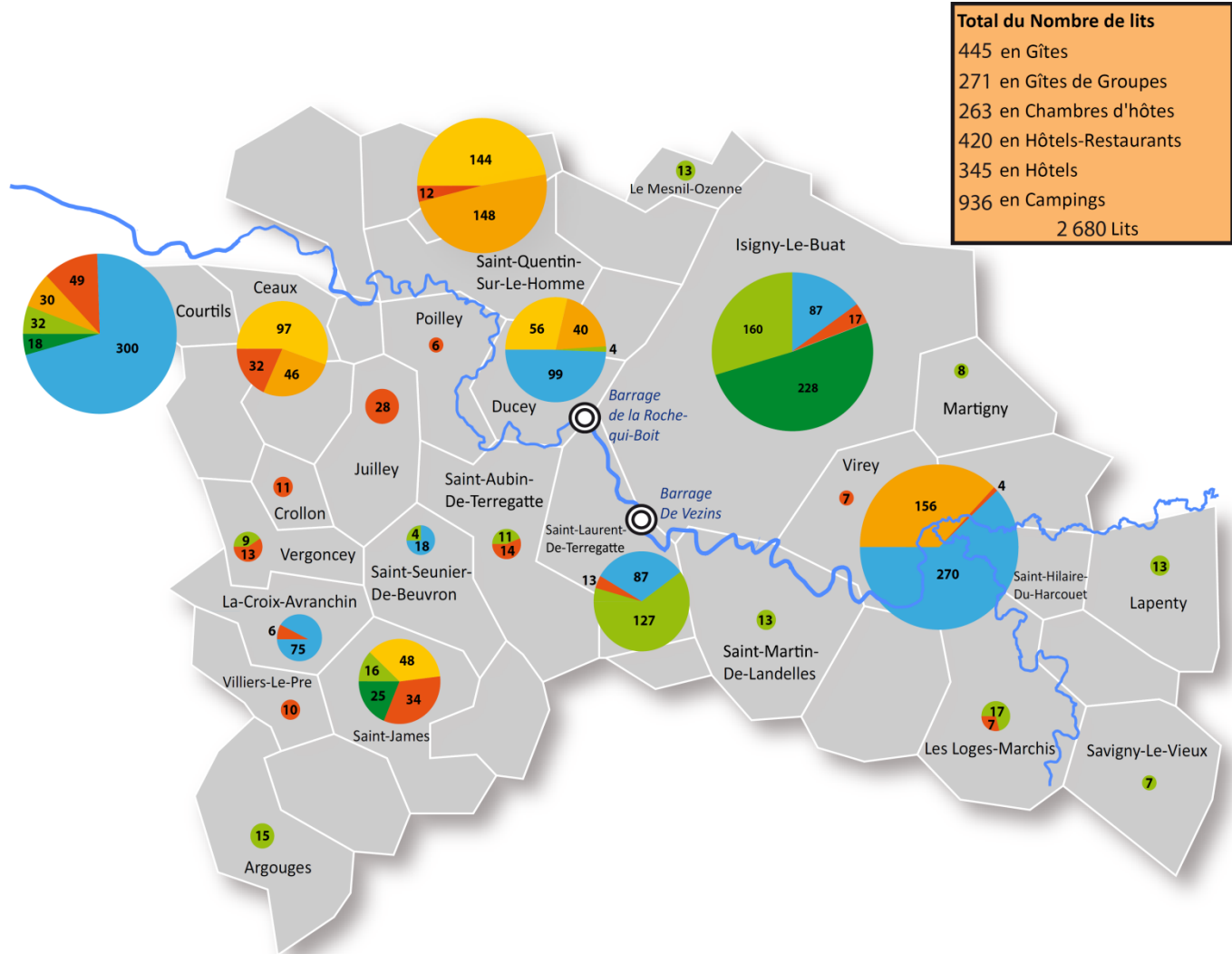
Camping

- Nombre de lits en Camping

Capacité en nombre de lits

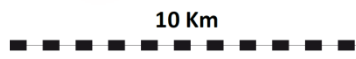


Etheis Conseil
Concevoir Agir Evaluer



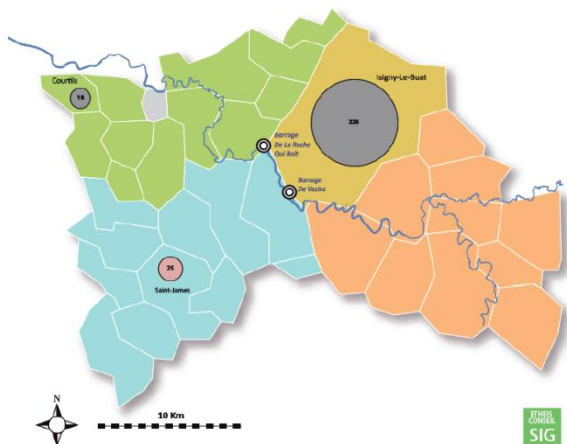
Total du Nombre de lits	
445	en Gîtes
271	en Gîtes de Groupes
263	en Chambres d'hôtes
420	en Hôtels-Restaurants
345	en Hôtels
936	en Campings
2 680	Lits

#1 Tourisme //

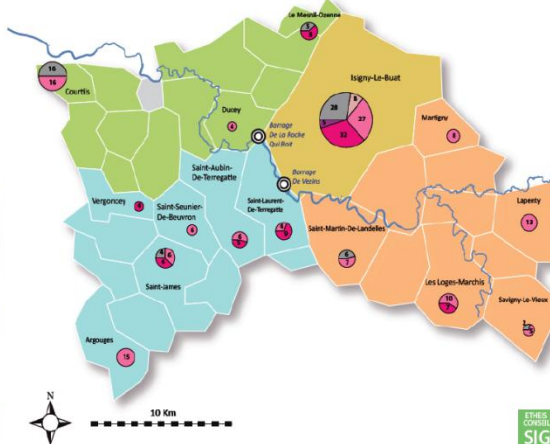


Niveau de gamme des équipements d'hébergement touristique sur le territoire d'étude de la Sélune.

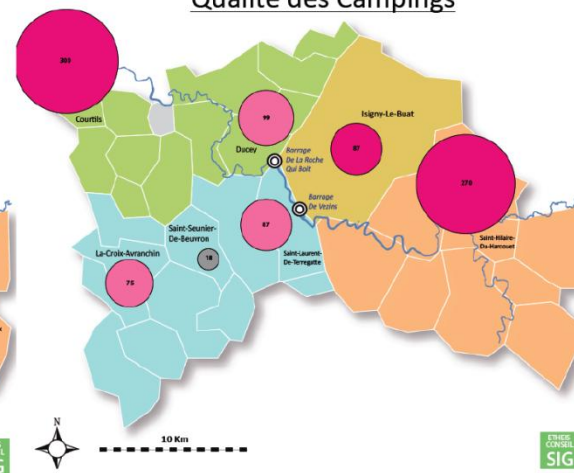
Qualité des Gîtes de groupes



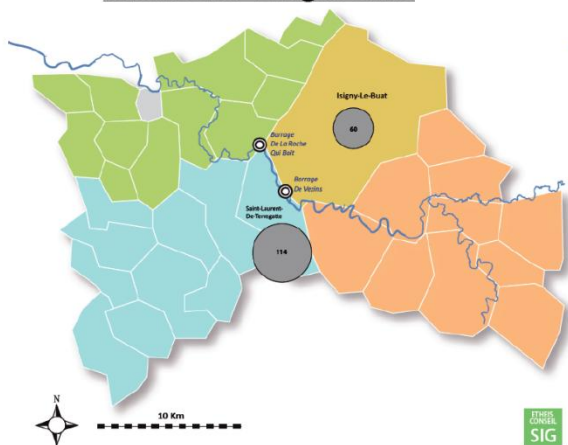
Qualité des Gîtes



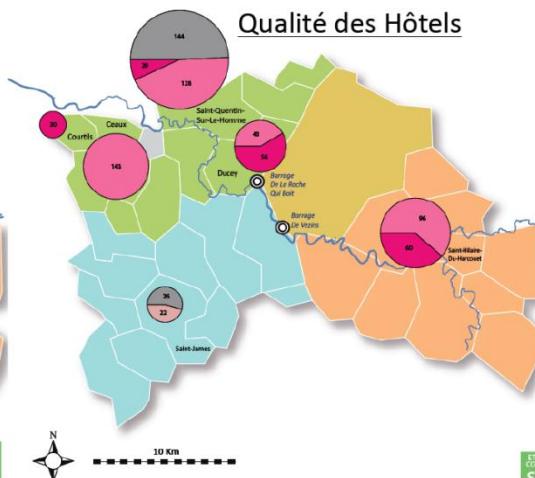
Qualité des Campings



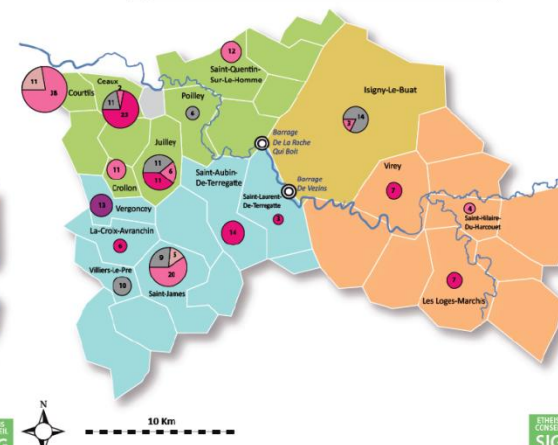
Qualité des Villages-Gîtes



Qualité des Hôtels



Qualité des Chambres d'hôtes



- Label (étoiles/épis)
- Non Classé
 - 1 étoile
 - 2 étoiles
 - 3 étoiles
 - 4 étoiles

- Communauté de Communes
- Saint Hilaire
 - Ducey
 - Saint James
 - Isigny-Le-Buat

L'offre de randonnée pédestre du Pays de la baie du Mont-Saint-Michel.

RANDONNEE

Chemins de randonnée pédestre

Vallée de la Sélune



Légende :

Chemins de randonnée:

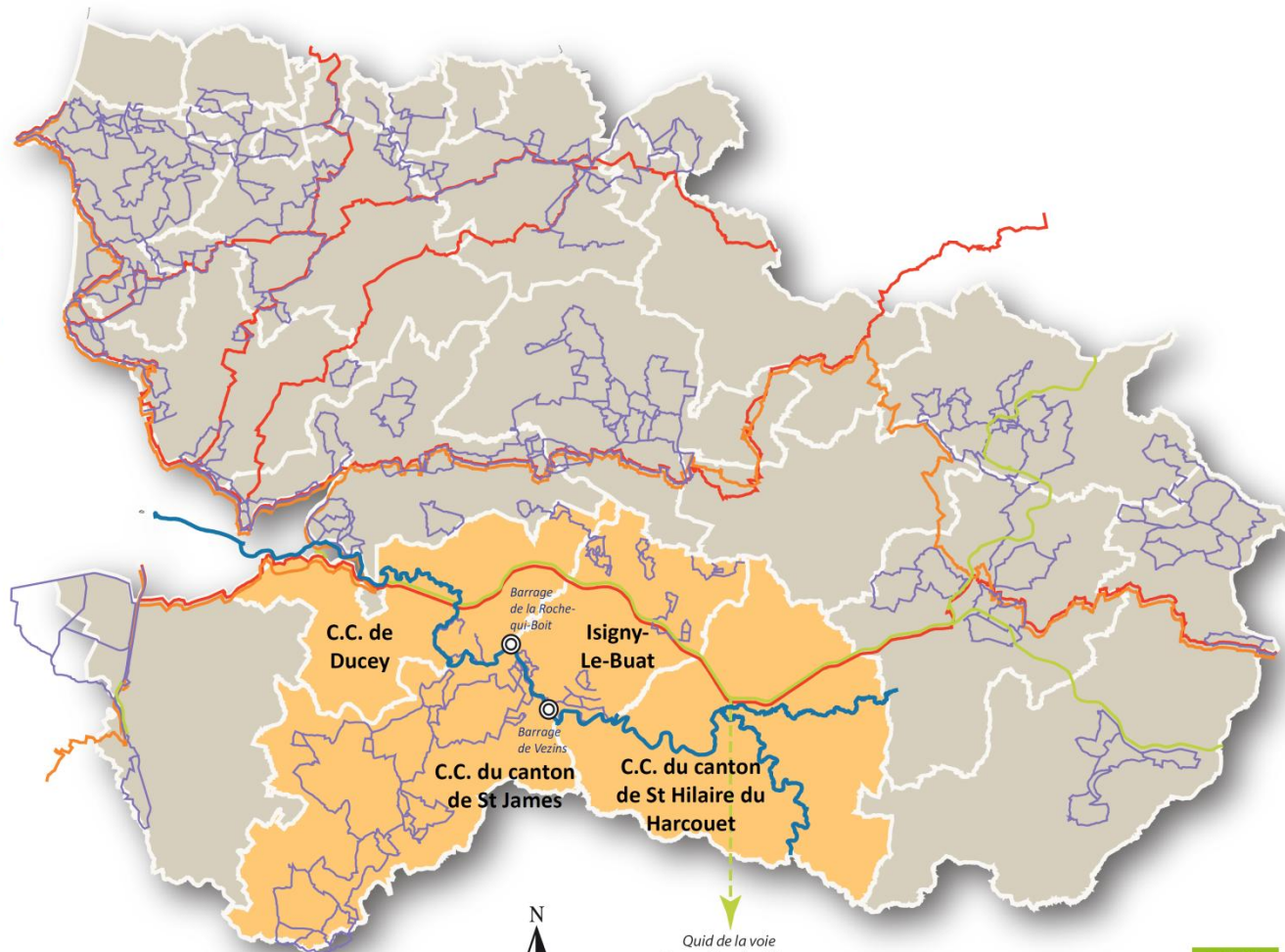
- Chemins Saint Michel
- G.R.
- Voies Vertes
- Itinéraires locaux

Autres informations

- Territoire d'étude
- Sélune
- ⊙ Barrage

Source: Base de données C.G. 50 2011

Etheis Conseil
Concevoir Agir Evaluer



Quid de la voie verte vers Fougères/Rennes

10 Km

ETHEIS
CONSEIL
SIG

#1
Tourisme

L'offre de randonnée pédestre de la vallée de la Sélune et de la vallée de la Sée.

RANDONNEE.

Chemins de randonnées pédestres entre la Sée et la Sélune



Légende.

— Voie Verte

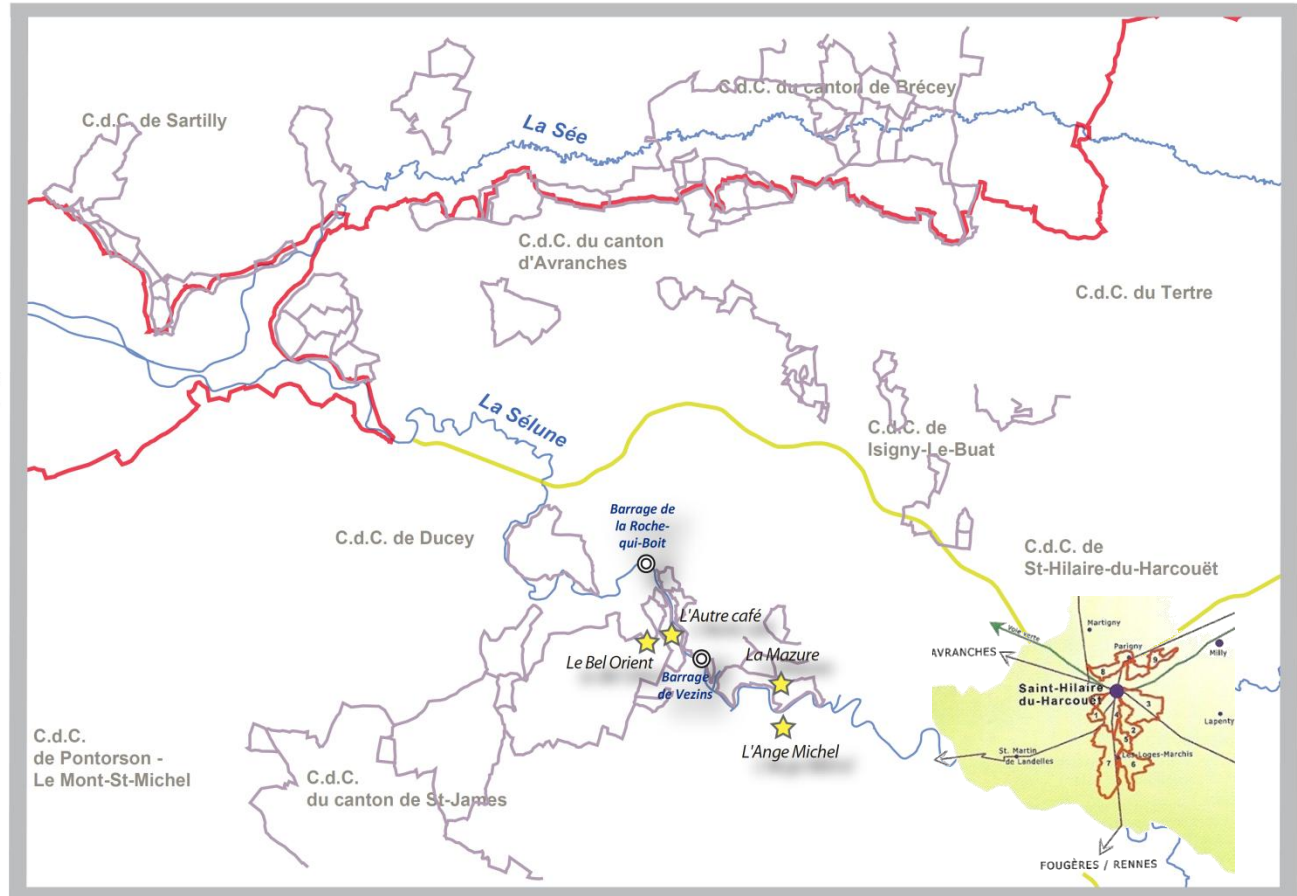
Randonnées pédestres

— G.R.

— Itinéraires locaux

Équipements

★ Équipements majeurs (tourisme/loisir)



#1 Tourisme //



Source : C.G. 50
Date : Novembre 2011



Diagnostic p. 1-27



aménagement de tourisme



L'offre en circuits vélo du Pays de la baie du Mont-Saint-Michel.

SITUATION

Circuits Vélo et VTT

Vallée de la Sélune




Légende :

Circuits Vélo et VTT:

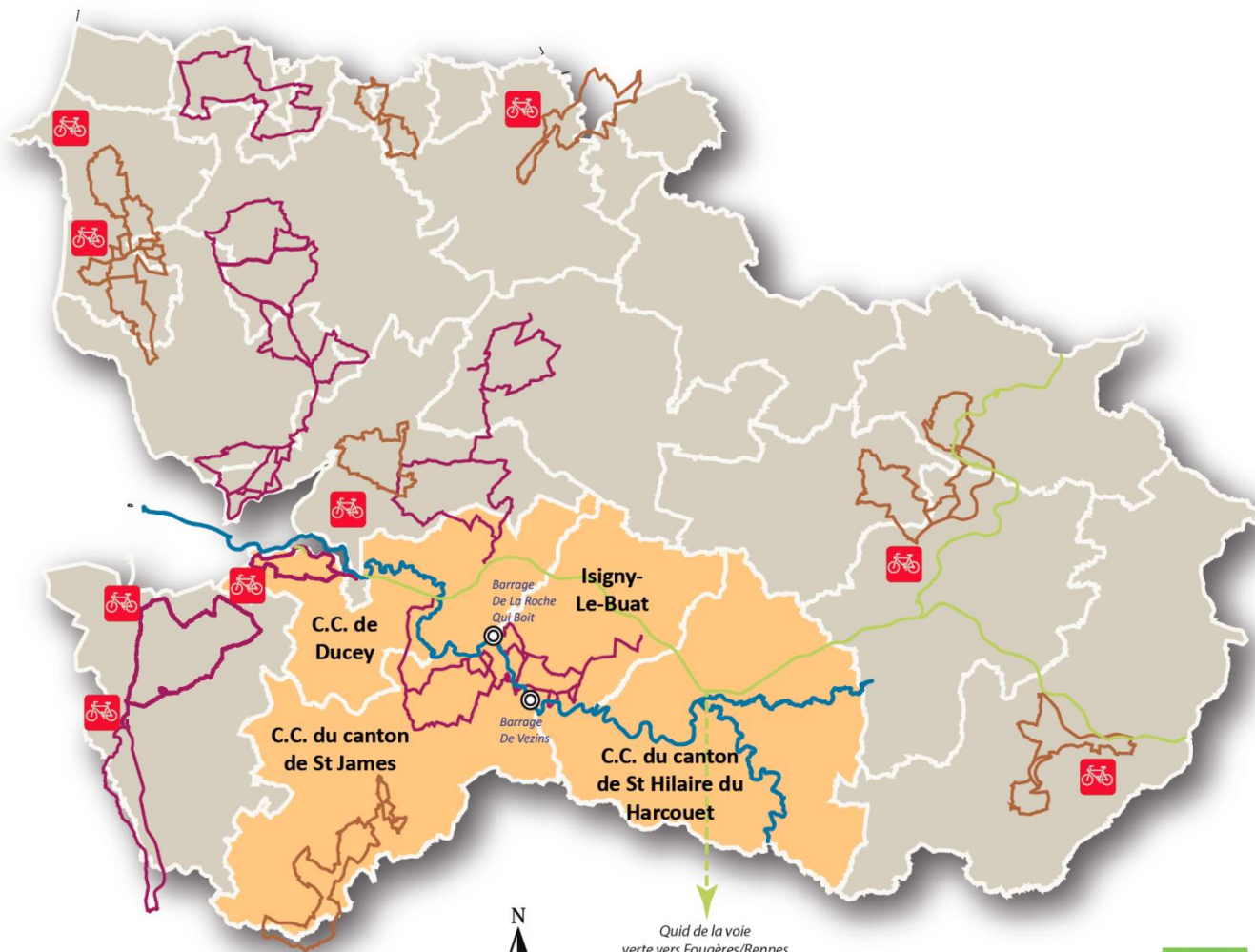
-  Circuits Vélo
-  Circuits VTT
-  Voies Vertes
-  Location de vélos

Autres informations

-  Territoire d'étude
-  Sélune
-  Barrage

Source: Base de données C.G. 50 2011

Etheis Conseil
Concevoir Agir Evaluer



Quid de la voie
verte vers Fougères/Rennes

10 Km

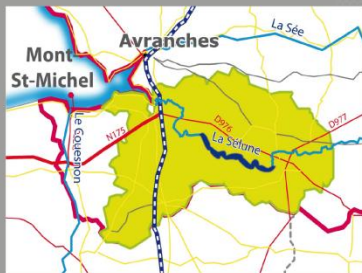
ETHEIS
CONSEIL
SIG

#1
Tourisme



RANDONNEE.

Chemins de randonnées à vélo entre la Sée et la Sélune



Légende.

— Voie Verte

Randonnées à vélo

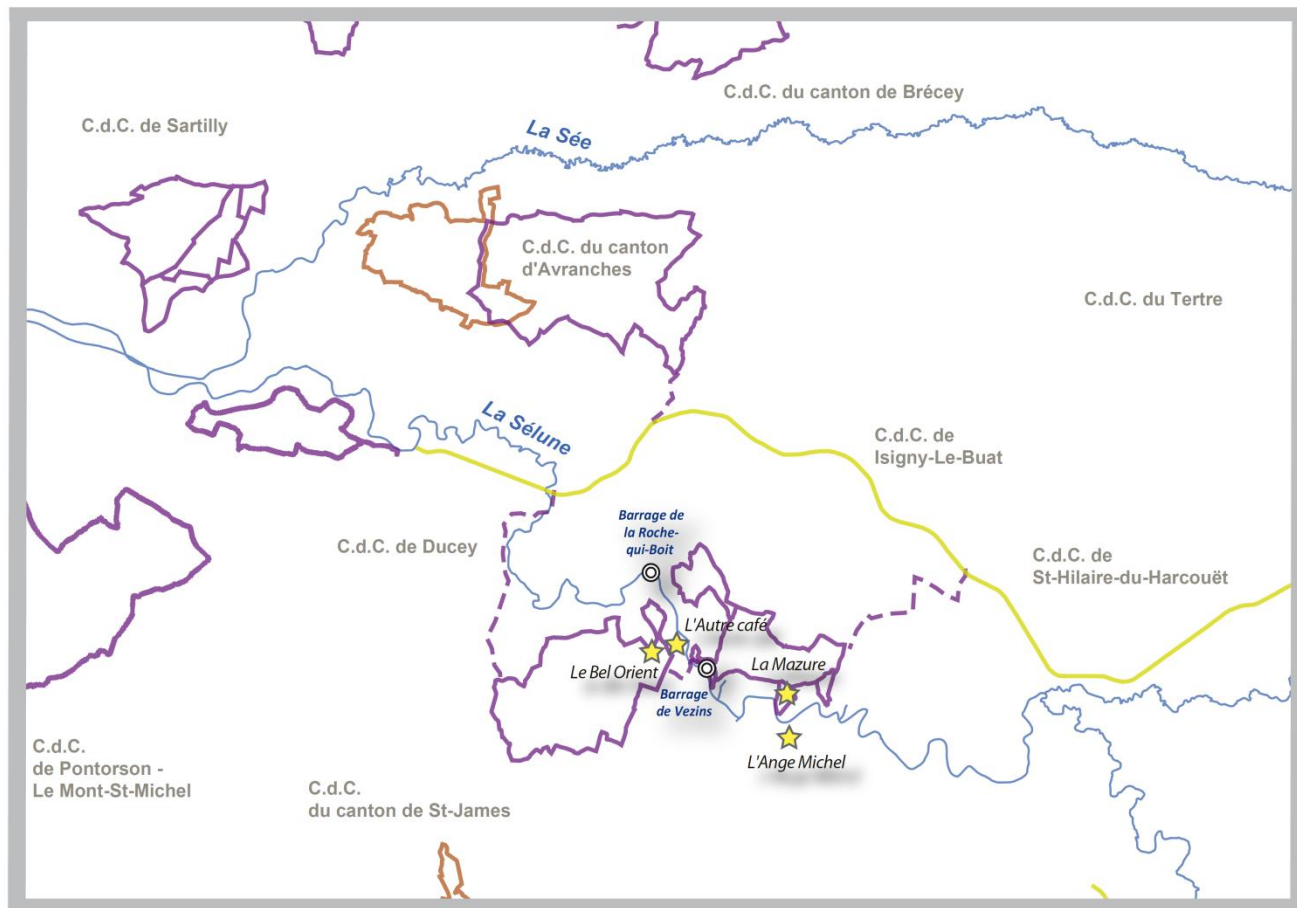
— Chemins VTT

— Boucles Vélo

- - - Liaisons

Équipements

★ Équipements majeurs (tourisme/loisir)



Source : C.G. 50
Date : Novembre 2011



RANDONNEE.

Zoom sur les chemins de randonnées au niveau des deux barrages de la Sélune



Légende.

Chemins de randonnée

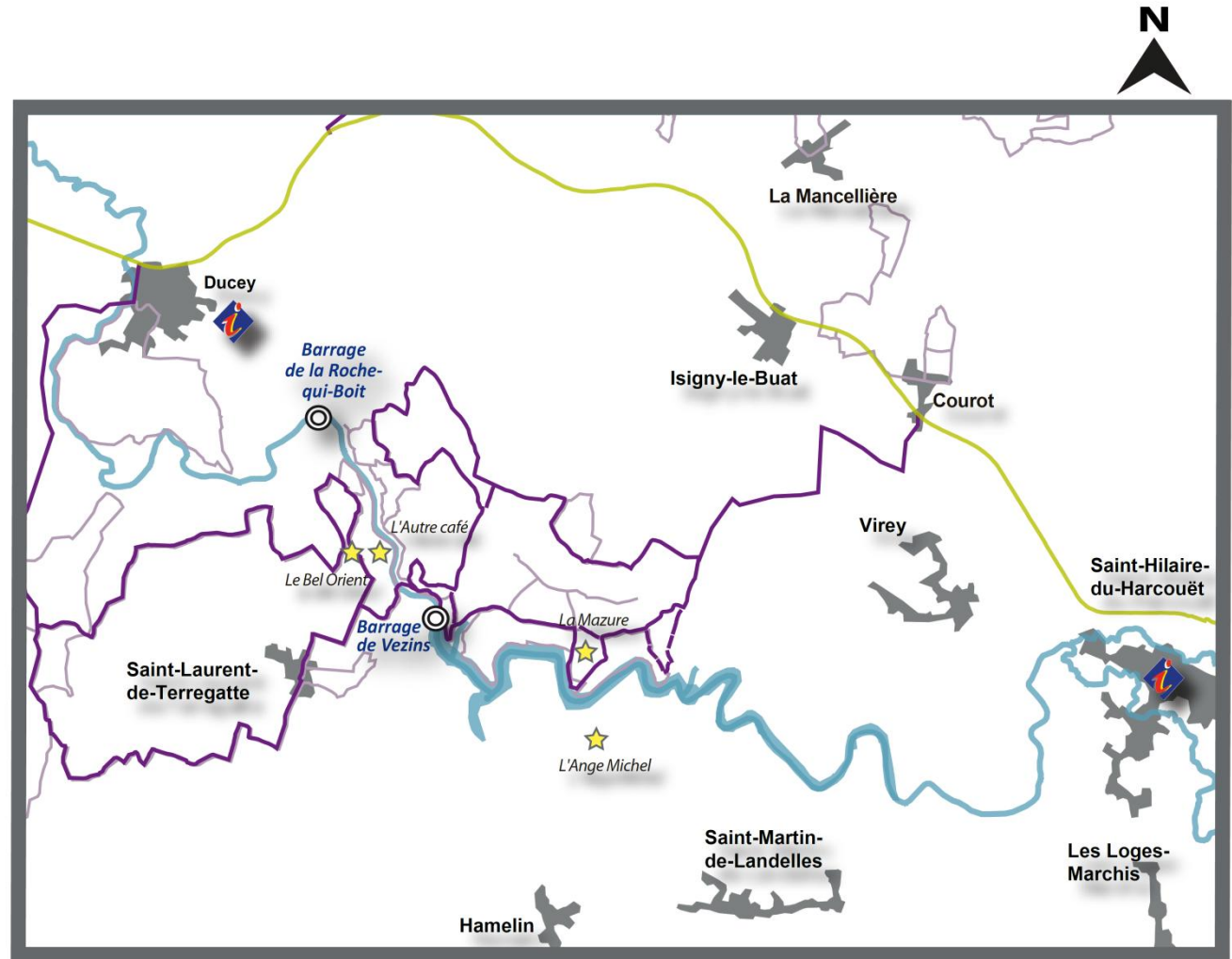
- Chemins de randonnées à vélo
- Itinéraires pédestres locaux
- Voie Verte et Chemin St Michel

Équipements

- Équipements majeurs (tourisme/loisir)
- Office de Tourisme

Autres informations

- Zones urbaines
- La Sélune



ETHEIS
CONSEIL
SIG

ETHEIS
CONSEIL

Source : C.G. 50 & Corine Land Cover
Date : Novembre 2011

PATRIMOINE.

État des lieux du patrimoine et localisation des sites de visite sur le territoire d'étude de la Sélune



Légende.

-  Église remarquable / Abbaye
-  Château ou manoir ouvert au public
-  Village Patrimoine
-  Savoir faire / Artisanat
-  Parcours de découverte du Patrimoine
-  Distillerie / Brasserie ouvertes à la visite
-  Cimetière Militaire
-  Barrage



Source : Pays de la Baie
Date : Décembre 2011



ETHEIS Conseil // SETUP Environnement // Aménagement et Tourisme // Géophen

