

Logements par période de construction et statut d'occupation :

	Condé-sur-Noireau		Basse-Normandie	
	Nombre	Part (%)	Nombre	Part (%)
Logements de la reconstruction*	1 136		116 668	
propriétaires occupants	370	33%	44 468	38%
locataires privés	339	30%	21 538	18%
locataires HLM	201	18%	25 901	22%
autres (meublé logé gratuit, employeur)	13	1%	3 248	3%
Sans signification**	213	19%	21 513	18%
Ensemble du parc	2 930		829 101	
propriétaires occupants	1 134	39%	387 515	47%
locataires privés	s	s	135 371	16%
locataires HLM	657	22%	100 844	12%
autres (meublé logé gratuit, employeur)	s	s	19 136	2%
Sans signification**	494	17%	186 235	22%

Logements par période de construction et taille de copropriété

	Condé-sur-Noireau		Basse-Normandie	
	Nombre	Part (%)	Nombre	Part (%)
Logements de la reconstruction*	1 136		116 668	
2 à 4 logts	91	8%	3 493	3%
5 à 9 logts	42	4%	3 712	3%
10 à 49 logts	128	11%	8 851	8%
50 à 99 logts	0	0%	3 321	3%
100 logts et +	0	0%	3 649	3%
hors copropriété	875	77%	93 642	80%
Ensemble du parc	2 930		829 101	
2 à 4 logts	s	s	14 192	2%
5 à 9 logts	s	s	15 462	2%
10 à 49 logts	139	5%	46 118	6%
50 à 99 logts	0	0%	26 364	3%
100 logts et +	0	0%	33 297	4%
hors copropriété	2 583	88%	693 668	84%

Source : Filocom 2011, d'après DGFiP

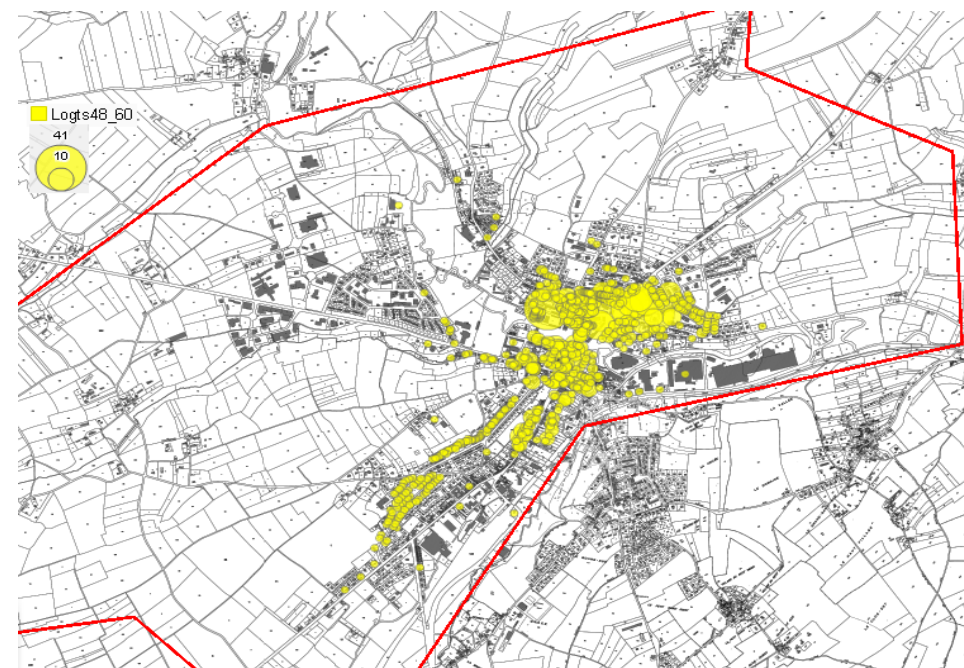
*période prise en compte : 1949-1967

**logements non caractérisés ou vacants

s : secret statistique

**LE PATRIMOINE DE LOGEMENTS DE LA RECONSTRUCTION
EN BASSE-NORMANDIE**
Condé-sur-Noireau

Localisation des logements construits entre janvier 1948 et décembre 1960



Source : DGFiP, MAJIC III, 2011

Répartition des logements par période de construction :

	Condé-sur-Noireau		Basse-Normandie	
	Nombre	Part (%)	Nombre	Part (%)
Avant 1949	797	27%	312 946	38%
1949-1967	1 136	39%	116 668	14%
Après 1967	875	30%	399 487	48%
Nombre total	2 930		829 101	

Source : Filocom 2011, d'après DGFiP

Le patrimoine de logements de la reconstruction, Région Basse-Normandie, Service études, information géographique et développement durable, février 2014

Logements par période de construction et mode d'occupation :

	Condé-sur-Noireau		Basse-Normandie	
	Nombre	Part (%)	Nombre	Part (%)
Logements de la reconstruction*	1 136		116 668	
résidences principales	923	81%	95 155	82%
résidences secondaires	39	3%	10 339	9%
vacants	174	15%	11 174	10%
Ensemble du parc	2 930		829 101	
résidences principales	2 436	83%	642 866	78%
résidences secondaires	s	s	118 116	14%
vacants	s	s	68 119	8%

Logements par période de construction et taille du ménage :

	Condé-sur-Noireau		Basse-Normandie	
	Nombre	Part (%)	Nombre	Part (%)
Logements de la reconstruction*	1 136		116 668	
ménage d'1 personne	471	41%	38 671	33%
ménage de 2 personnes	280	25%	30 006	26%
ménage de 3 personnes	89	8%	10 951	9%
ménage de 4 personnes	45	4%	7 935	7%
ménage de 5 ou plus	34	3%	4 822	4%
Sans signification**.	217	19%	24 283	21%
Ensemble du parc	2 930		829 101	
ménage d'1 personne	978	33%	202 354	24%
ménage de 2 personnes	836	29%	210 359	25%
ménage de 3 personnes	271	9%	87 684	11%
ménage de 4 personnes	191	7%	82 629	10%
ménage de 5 ou plus	146	5%	44 877	5%
Sans signification**.	508	17%	201 198	24%

Logements par période de construction et type de logement :

	Condé-sur-Noireau		Basse-Normandie	
	Nombre	Part (%)	Nombre	Part (%)
Logements de la reconstruction*	1 136		116 668	
individuels	461	41%	64 468	55%
collectifs	675	59%	52 200	45%
Ensemble du parc	2 930		829 101	
individuels	1 520	52%	592 641	71%
collectifs	1 410	48%	236 460	29%

Source : Filocom 2011, d'après DGFIP

*période prise en compte : 1949-1967

Logements par période de construction et tranche de revenus imposable brut par unité de consommation (UC)

Rq : les tranches de revenus correspondent aux quintiles nationaux

	Condé-sur-Noireau		Basse-Normandie	
	Nombre	Part (%)	Nombre	Part (%)
Logements de la reconstruction*	1 136		116 668	
moins de 8 773 € par UC	245	22%	24 811	21%
de 8 773 à 13 617 € par UC	244	21%	23 136	20%
de 13 617 à 18 481 € par UC	209	18%	18 991	16%
de 18 481 à 25 905 € par UC	145	13%	15 025	13%
plus de 25 905 € par UC	76	7%	10 422	9%
Sans signification**	217	19%	24 283	21%
Ensemble du parc	2 930		829 101	
moins de 8 773 € par UC	654	22%	132 146	16%
de 8 773 à 13 617 € par UC	635	22%	147 375	18%
de 13 617 à 18 481 € par UC	531	18%	138 061	17%
de 18 481 à 25 905 € par UC	405	14%	119 949	14%
plus de 25 905 € par UC	197	7%	90 372	11%
Sans signification**	508	17%	201 198	24%

Logements par période de construction et et classe d'âge de la personne de référence du ménage :

	Condé-sur-Noireau		Basse-Normandie	
	Nombre	Part (%)	Nombre	Part (%)
Logements de la reconstruction*	1 136		116 668	
Moins de 25 ans	21	2%	2 505	2%
De 25 à 39 ans	149	13%	17 012	15%
De 40 à 59 ans	264	23%	28 823	25%
De 60 à 74 ans	203	18%	18 632	16%
75 ans ou plus	282	25%	25 291	22%
Sans signification**	217	19%	24 283	21%
Ensemble du parc	2 930		829 101	
Moins de 25 ans	67	2%	40 448	5%
De 25 à 39 ans	420	14%	122 685	15%
De 40 à 59 ans	807	28%	225 506	27%
De 60 à 74 ans	566	19%	151 132	18%
75 ans ou plus	561	19%	92 579	11%
Sans signification**	508	17%	183 584	22%

Source : Filocom 2011, d'après DGFIP

*période prise en compte : 1949-1967